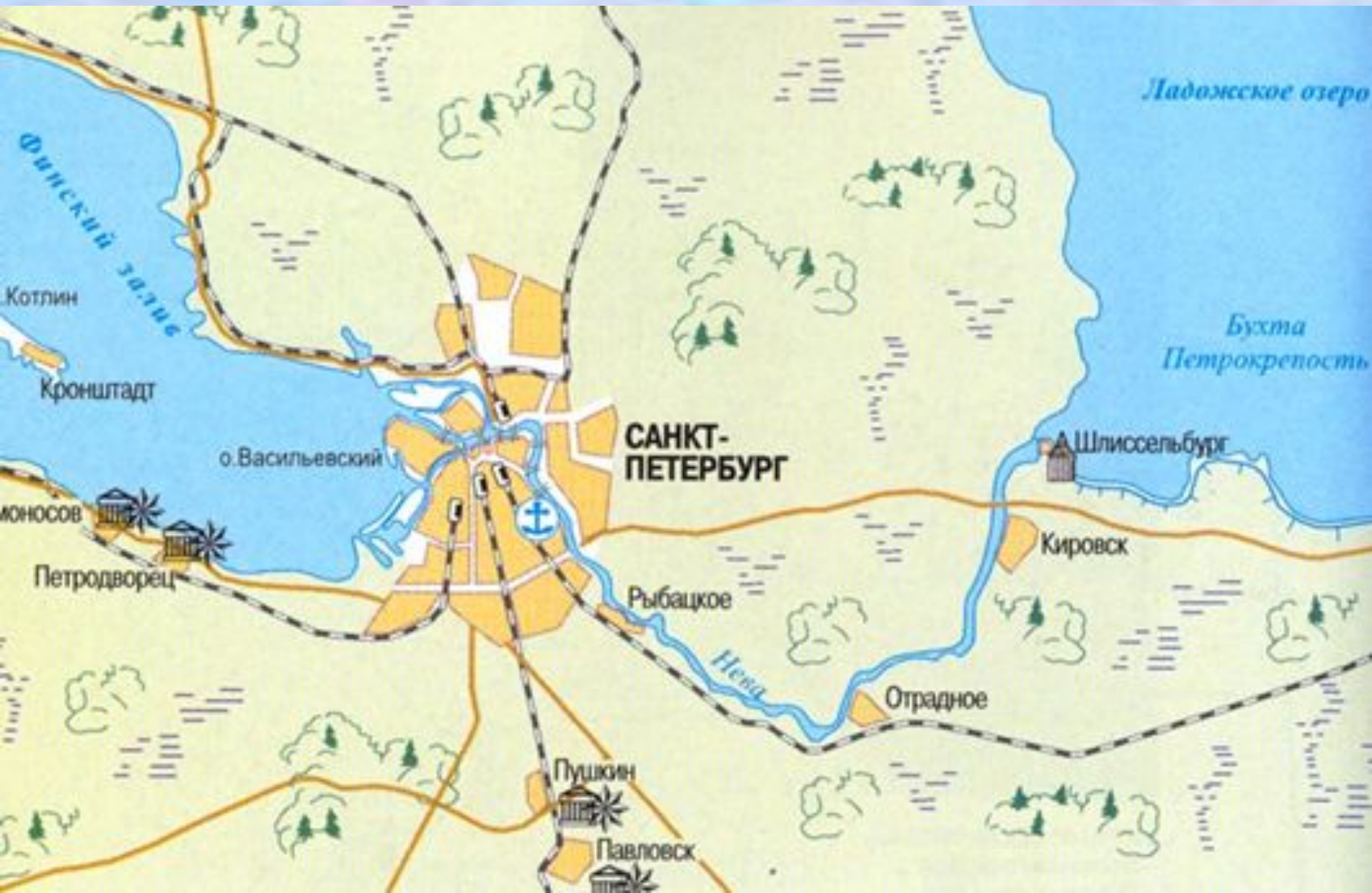


км². Нева — это единственная река, вытекающая из Ладожского озера. На берегах Невы расположены четыре города: Шлиссельбург Длина 74 км, площадь собственного бассейна 5 тысяч км². Нева — это единственная река, вытекающая из Ладожского озера. На берегах Невы расположены четыре города: Шлиссельбург, Кировск Длина 74 км, площадь собственного бассейна 5 тысяч км². Нева — это единственная река, вытекающая из Ладожского озера. На берегах Невы расположены четыре города: Шлиссельбург, Кировск, Отрадное Длина 74 км, площадь собственного бассейна 5 тысяч км². Нева — это единственная река, вытекающая из Ладожского озера. На берегах Невы расположены четыре



Ладожское озеро

Бухта Петрокрепость

САНКТ-ПЕТЕРБУРГ

о. Васильевский

Рыбацкое

Отрадное

Пушкин

Павловск

Шлиссельбург

Кировск

Кронштадт

Петродворец

Моносов

Котлин

Финский залив

Этимология

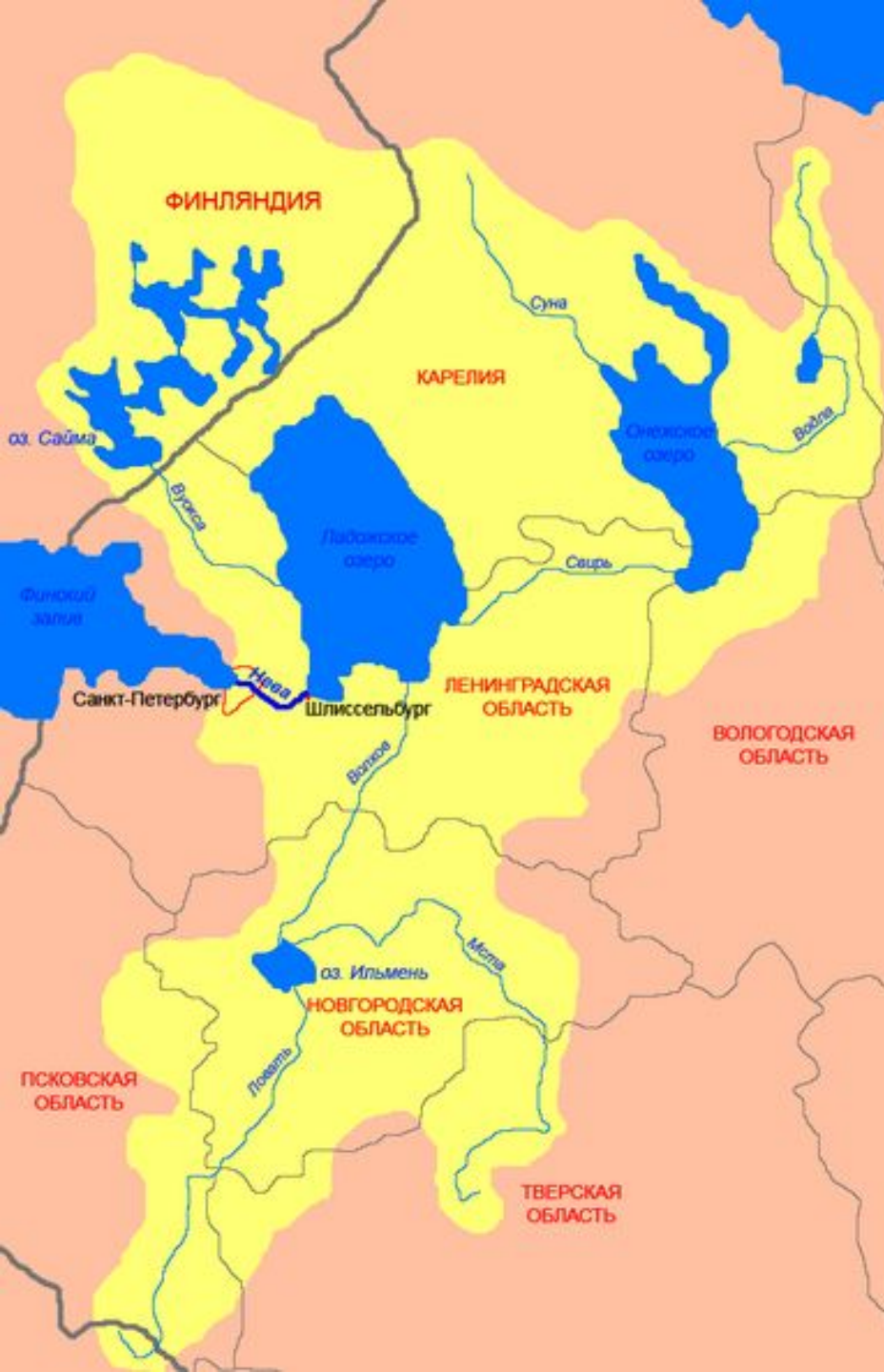
Несколько версий происхождения названия:

от древнего финского названия Ладожского озера Нево (nevo — море);

от финского слова «нева» Nevajoki, Nevajärvi, от neva — болото);

от шведского слова «ню» (ny — Новая (река)).

Современные названия рукавов дельты Невы сложились к концу XVIII века, до этого они употреблялись довольно произвольно.



У истоков реки



крепость «Орешек»

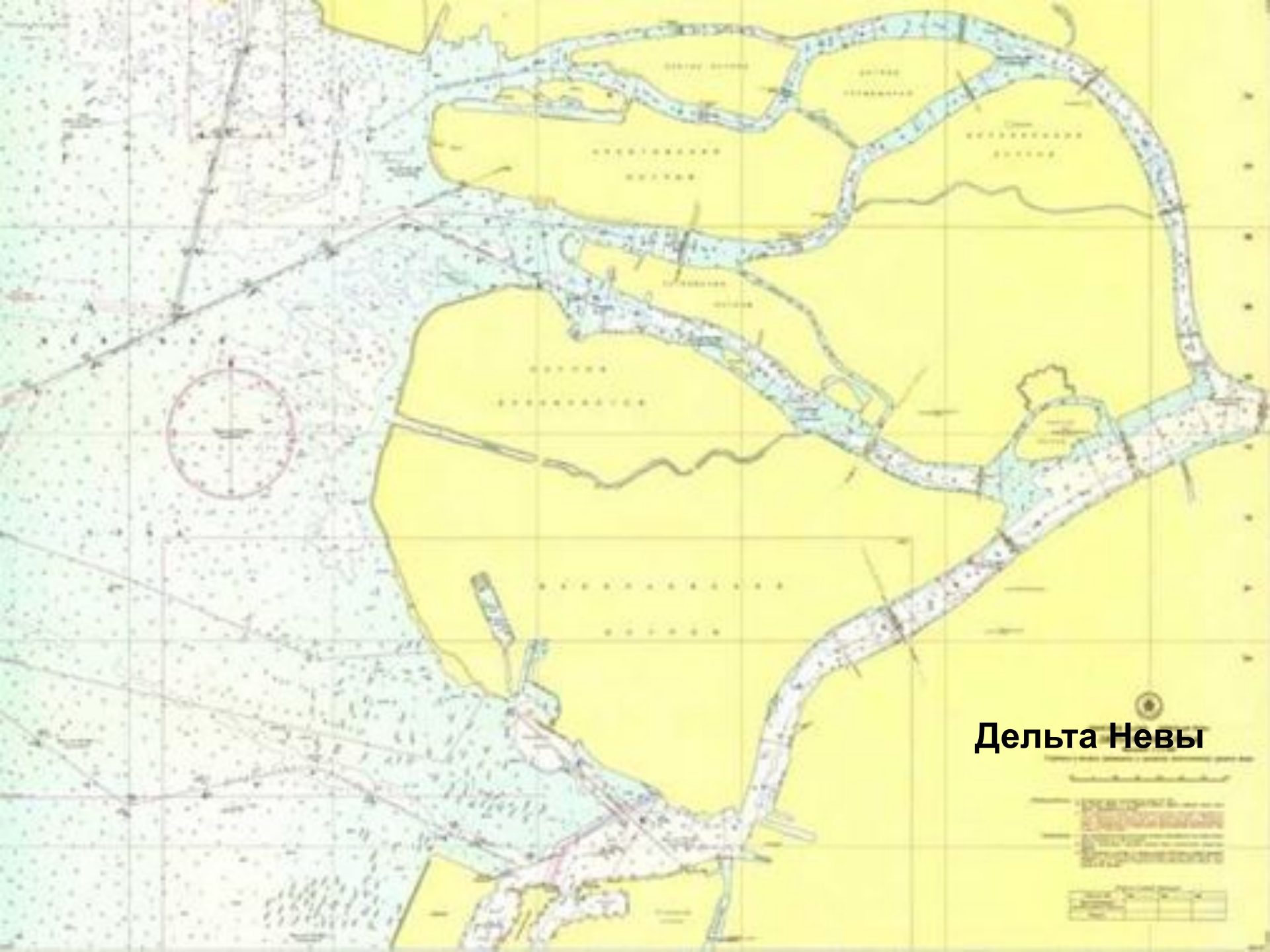


Вид на крепость Орешек с реки Невы.

Верховье реки Невы







Дельта Невы





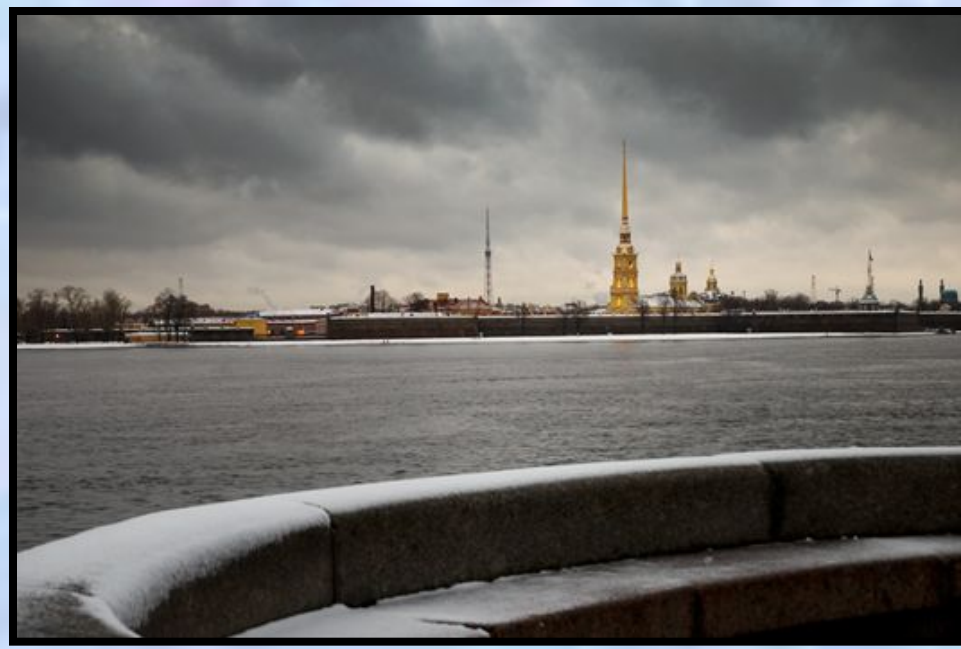














сентября Часты опасные и катастрофические наводнения в результате нагона воды из Финского залива. Юго-западные и западные ветры приводят к нагону воды в Финский залив и подъёму её уровня в низовьях Невы, что вызывает наводнения. Наводнения фиксируются при подъёме воды более чем на 160 см над нулём Кронштадтского футштока или выше 150 см над ординаром у Горного института. Наводнения с подъёмом воды до 210 см считаются опасными, до 299 см — особо опасными, свыше 300 см — катастрофическими. Вода в Неве поднимается почти ежегодно, чаще всего осенью. В истории города были катастрофические наводнения: 7 (19) ноября 1824 года произошло самое сильное в истории Санкт-Петербурга наводнение (описано А. С. Пушкиным в поэме «Медный всадник»), когда вода поднялась на 421 см над ординаром. Крупнейшие наводнения также были: 23 сентября

1924 года Часты опасные и катастрофические наводнения в результате нагона воды из Финского залива. Юго-западные и западные ветры приводят к нагону воды в Финский залив и подъёму её уровня в низовьях Невы, что вызывает наводнения. Наводнения фиксируются при подъёме воды более чем на 160 см над нулём Кронштадтского футштока или выше 150 см над ординаром у Горного института. Наводнения с подъёмом воды до 210 см считаются опасными, до 299 см — особо опасными, свыше 300 см — катастрофическими. Вода в Неве поднимается почти ежегодно, чаще всего осенью. В истории города были катастрофические наводнения: 7 (19) ноября 1824 года произошло самое сильное в истории Санкт-Петербурга наводнение (описано А. С. Пушкиным в поэме «Медный всадник»), когда вода поднялась на 421 см над ординаром. Крупнейшие наводнения также были: 23 сентября 1924 года (уровень воды составил 369 см), 10 (**21** Часты опасные и

Наводнение

7 ноября 1824 год



Наводнение

25 ноября 1903 год



23 сентября 1924 год

Наводнение



Наводнение

В 1777 году



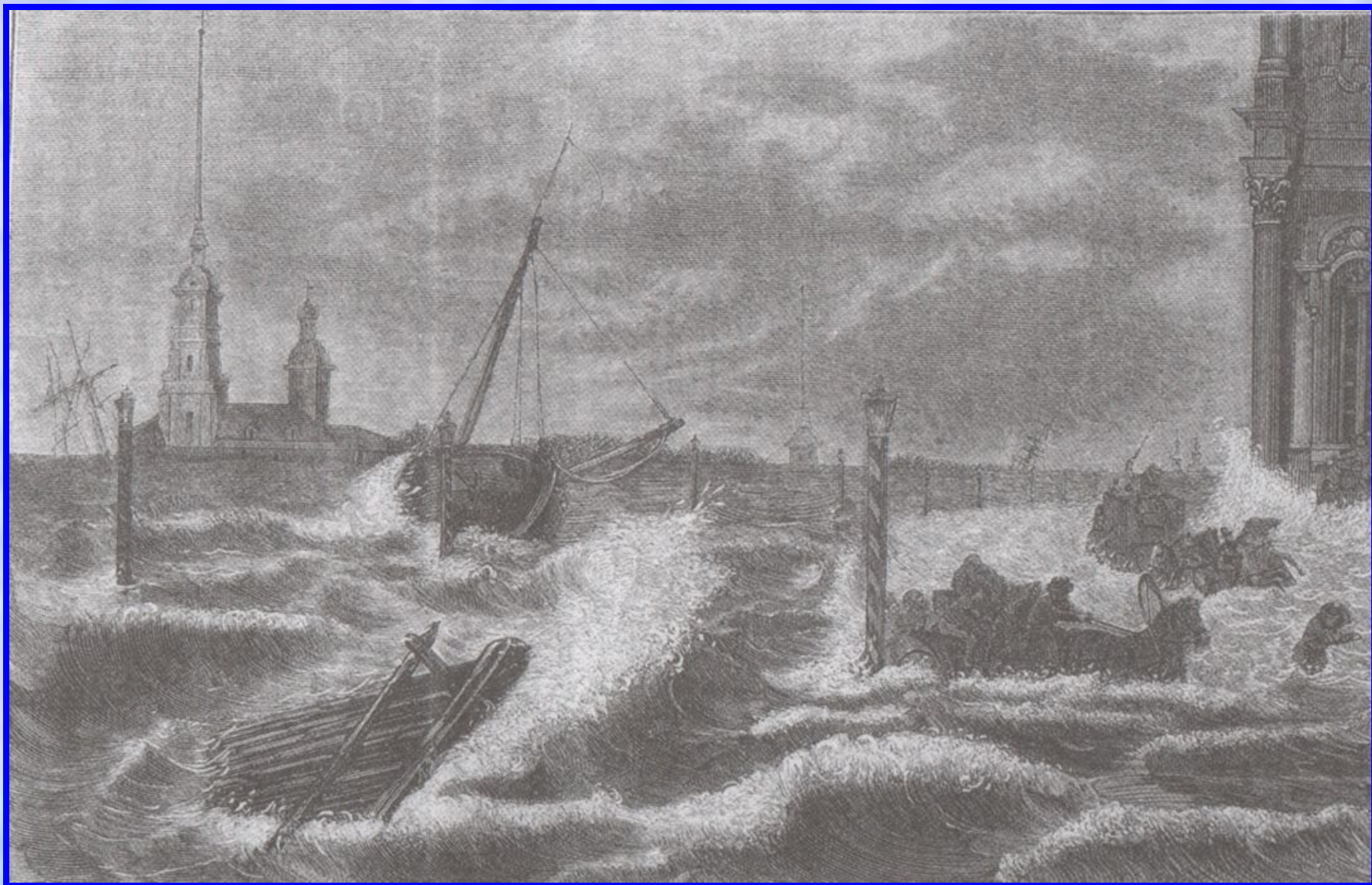
7 ноября 1824 год

Наводнение



Наводнение

7 ноября 1824 году, на Дворцовой площади





Водный патруль Гринпис начал работу на Неве 20 мая 2009 г. Специальная лодка Гринпис регулярно курсирует по Неве и ее притокам. Экипаж лодки отбирает пробы воды, выявляет нелегальные стоки и аварийные сбросы загрязняющих веществ с предприятий, реагирует на обращения петербуржцев.