



**Нева́** — река в России, протекающая по территории Ленинградской области и Санкт-Петербурга, соединяющая Ладожское озеро с Невской губой Финского залива Балтийского моря.

Длина 74 км, площадь собственного бассейна 5 тысяч км<sup>2</sup>. Нева — это единственная река, вытекающая из Ладожского озера. На берегах Невы расположены четыре города: Шлиссельбург, Кировск, Отрадное, Санкт-Петербург — и несколько десятков других населённых пунктов. Судходна на всём протяжении, является частью Волго-Балтийского водного пути и Беломорско-Балтийского канала.









## Этимология

Несколько версий происхождения названия:

от древнего финского названия Ладожского озера Нево (nevo — море);

от финского слова «нева» Nevajoki, Nevajärvi, от neva — болото);

от шведского слова «ню» ( nu — Новая (река)).

Современные названия рукавов дельты Невы сложились к концу XVIII века, до этого они употреблялись довольно произвольно.





У истоков реки



крепость «Орешек»



**Вид на крепость Орешек с реки Невы.**

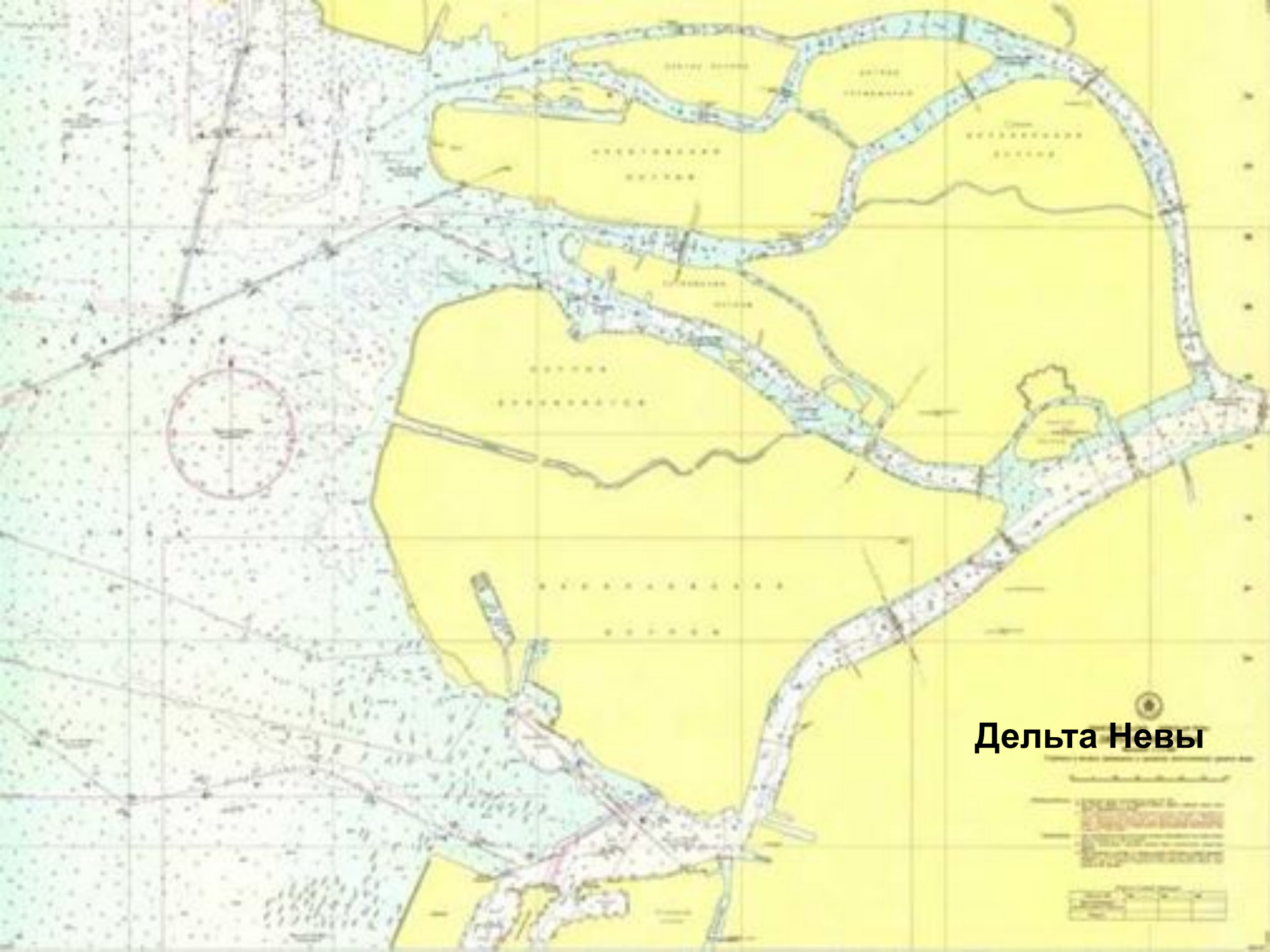


# Верховье реки Невы









**Дельта Невы**













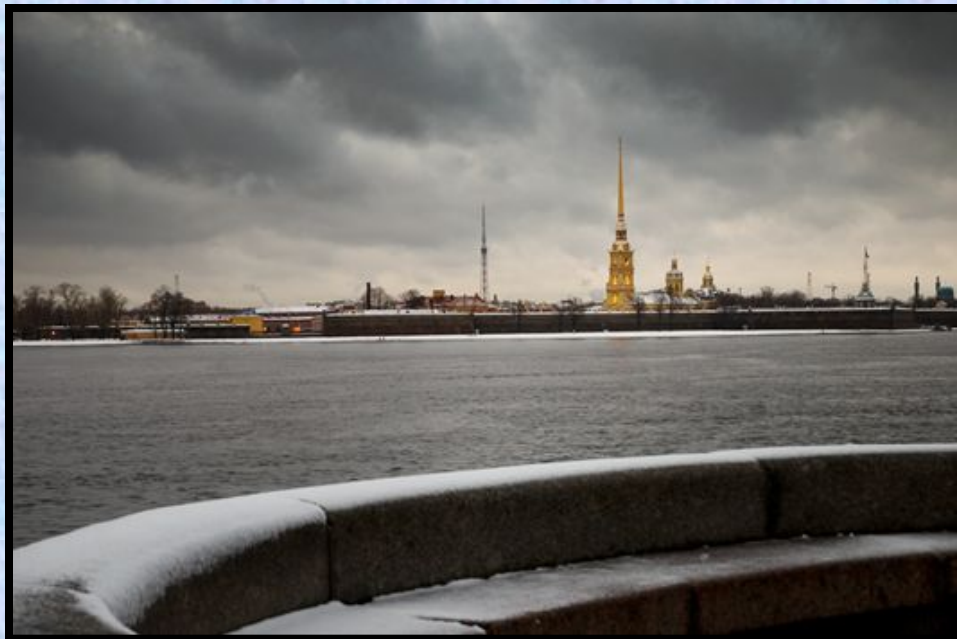
















## Наводнения

Часты опасные и катастрофические наводнения в результате нагона воды из Финского залива. Юго-западные и западные ветры приводят к нагону воды в Финский залив и подъёму её уровня в низовьях Невы, что вызывает наводнения. Наводнения фиксируются при подъёме воды более чем на 160 см над нулём Кронштадтского футштока или выше 150 см над ординаром у Горного института. Наводнения с подъёмом воды до 210 см считаются опасными, до 299 см — особо опасными, свыше 300 см — катастрофическими. Вода в Неве поднимается почти ежегодно, чаще всего осенью. В истории города были катастрофические наводнения: 7 (19) ноября 1824 года произошло самое сильное в истории Санкт-Петербурга наводнение (описано А. С. Пушкиным в поэме «Медный всадник»), когда вода поднялась на 421 см над ординаром. Крупнейшие наводнения также были: 23 сентября 1924 года (уровень воды составил 369 см), 10 (21) сентября 1777 года (321 см), 15 октября 1955 года (293 см), 29 сентября 1975 года (281 см). В 1978 году было принято решение с целью защиты города от наводнений возвести дамбу от наводнений. Строительство гидротехнического комплекса, возводимого на границе Невской губы и Финского залива для предотвращения нагонных наводнений началось осенью 1979 года и продолжается до сих пор.

# Наводнение

7 ноября 1824 год





# Наводнение

25 ноября 1903 год



23 сентября 1924 год

# Наводнение





# Наводнение

В 1777 году





7 ноября 1824 год

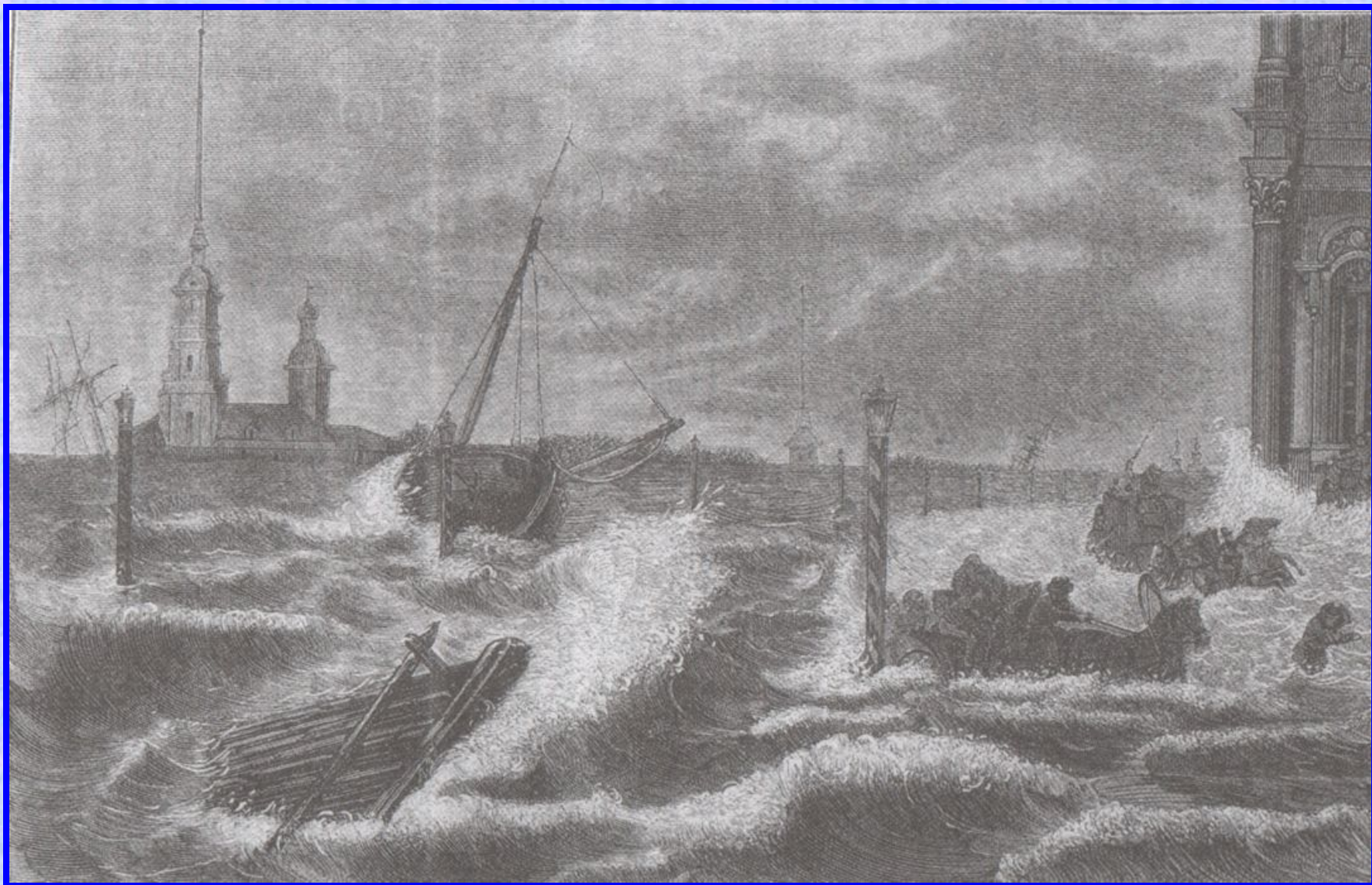
# Наводнение





# Наводнение

7 ноября 1824 году, на Дворцовой площади







**Водный патруль Гринпис начал работу на Неве 20 мая 2009 г. Специальная лодка Гринпис регулярно курсирует по Неве и ее притокам. Экипаж лодки отбирает пробы воды, выявляет нелегальные стоки и аварийные сбросы загрязняющих веществ с предприятий, реагирует на обращения петербуржцев.**