

Урок географии для 6 класса. Реки.

Учитель географии МБОУ
«1-Бенжерепская
СОШ» Гирько Тамара
Васильевна

Отгадай загадку

« Не конь, а бежит.

Не лес, а шумит.»

« Течёт, течёт – не вытечет.

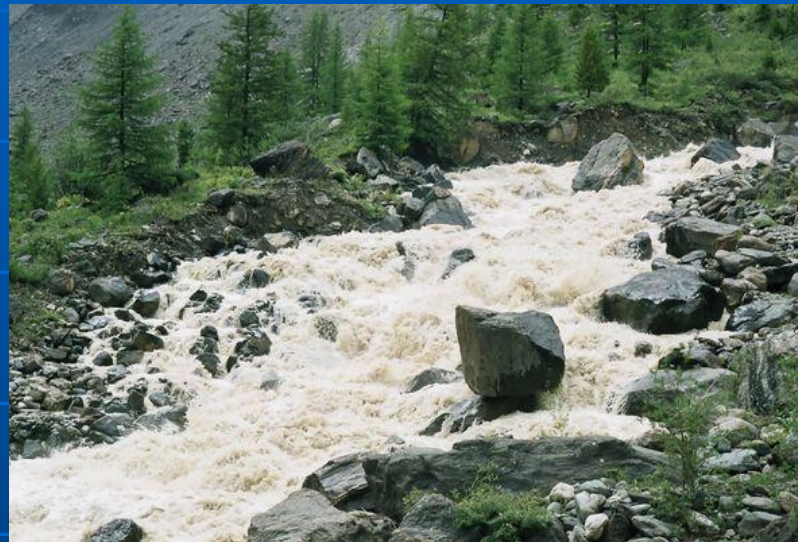
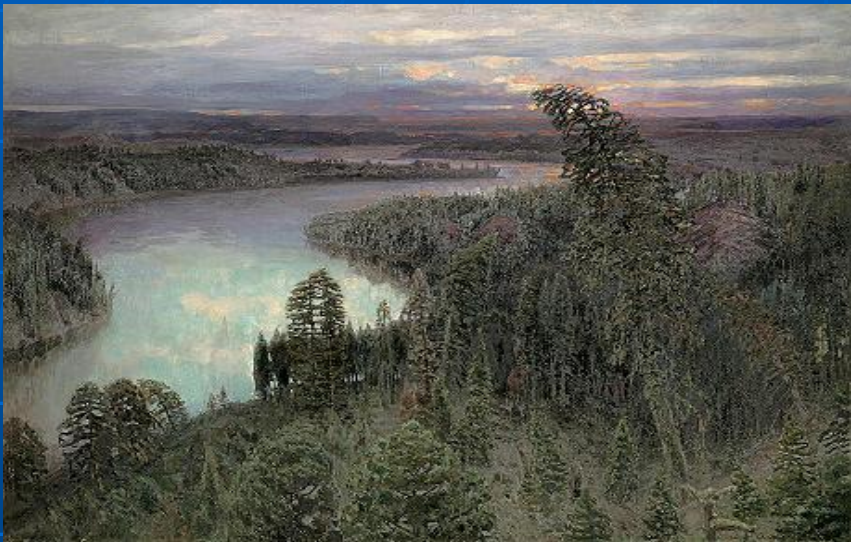
Бежит, бежит – не
выбежит».

Р е к и.

Цели урока:

- СФОРМИРОВАТЬ ПРЕДСТАВЛЕНИЕ
- О РЕКЕ,
- -ЧАСТЯХ РЕКИ,
- -ЧАСТЯХ РЕЧНОЙ СИСТЕМЫ,
- -ЧАСТЯХ РЕЧНОЙ ДОЛИНЫ,
- -ПОЗНАКОМИТЬ С КРУПНЕЙШИМИ РЕКАМИ РОССИИ.

ЧТО ТАКОЕ РЕКА?



**ОПРЕДЕЛИТЕ, КАКАЯ РЕКА БЕРЕТ
НАЧАЛО В ТОЧКЕ С КООРДИНАТАМИ
57°С.Ш.33°В.Д.**

ВОТ ОТСЮДА, ИМЕННО
ОТСЮДА
ИЗ ГЛУБИН ЛЕСНОГО
РОДНИКА
ВЫБЕГАЕТ ГОЛУБОЕ ЧУДО-
РУССКАЯ ВЕЛИКАЯ РЕКА.



ИСТОК-НАЧАЛО РЕКИ.

ИСТОК

ОЗЕРО
(АНГАРА)

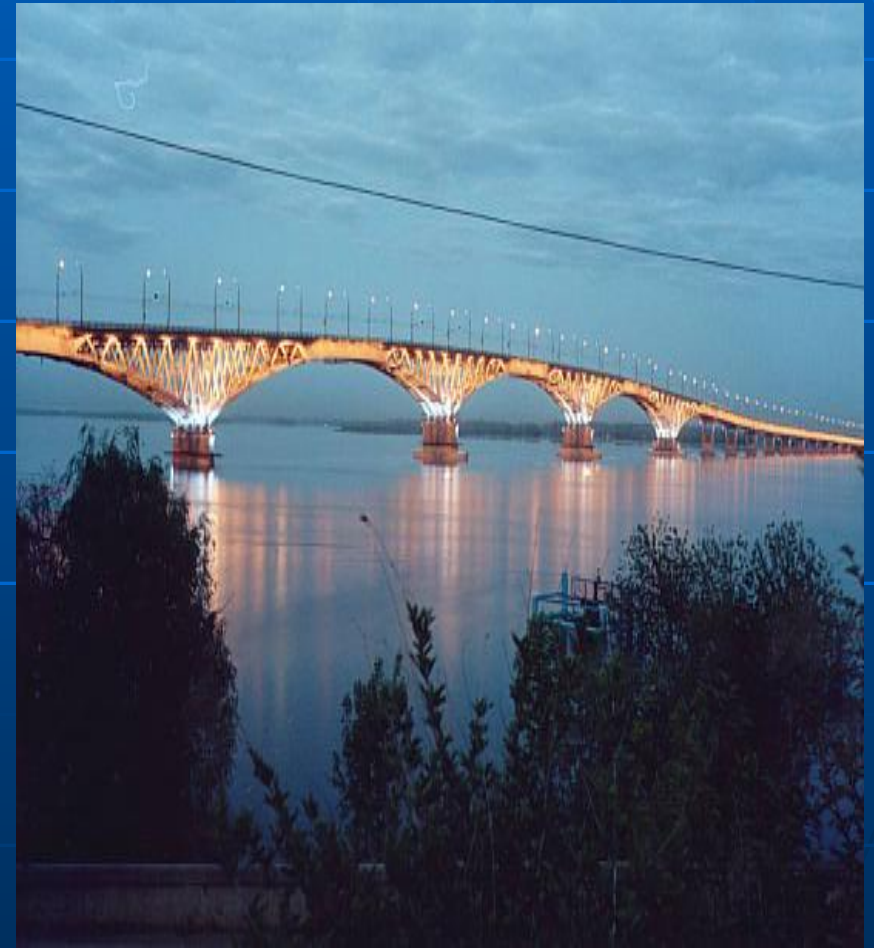
ЛЕДНИКИ
В ГОРАХ
(ТЕРЕК)

ПРИ СЛИЯНИИ
ДВУХ РЕК
(ОБЬ)

«... — семь тысяч рек
Она со всех концов
собрала —
Больших и малых — до
одной,
Что от Валдая до Урала
Избороздили шар
земной»
А. Твардовский
(поэма «За далью
даль»)



СОБИРАЯ ВОДУ ПРИТОКОВ РЕКА СТАНОВИТСЯ ШИРЕ И ПОЛНОВОДНЕЕ.



УСТЬЕ РЕКИ.



- Как называется место впадения реки в другую реку, озеро или море?

Определите по карте.

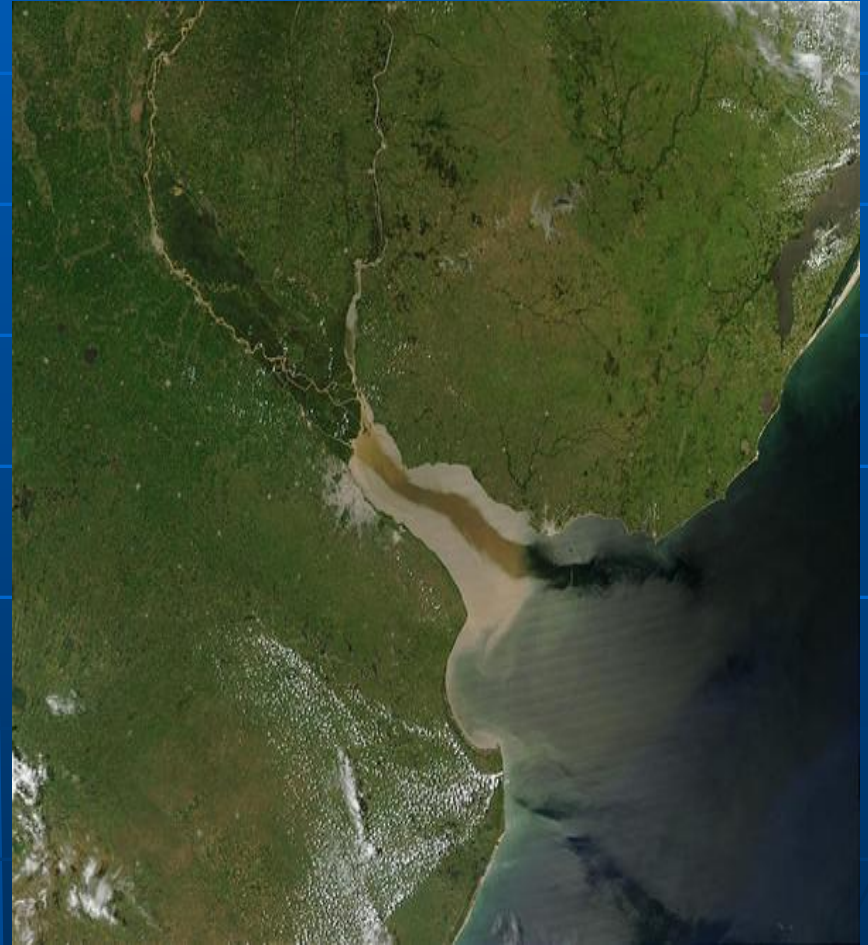
Куда впадают реки:
Волга, Лена?

При впадении в моря
эти реки образуют
дельту.

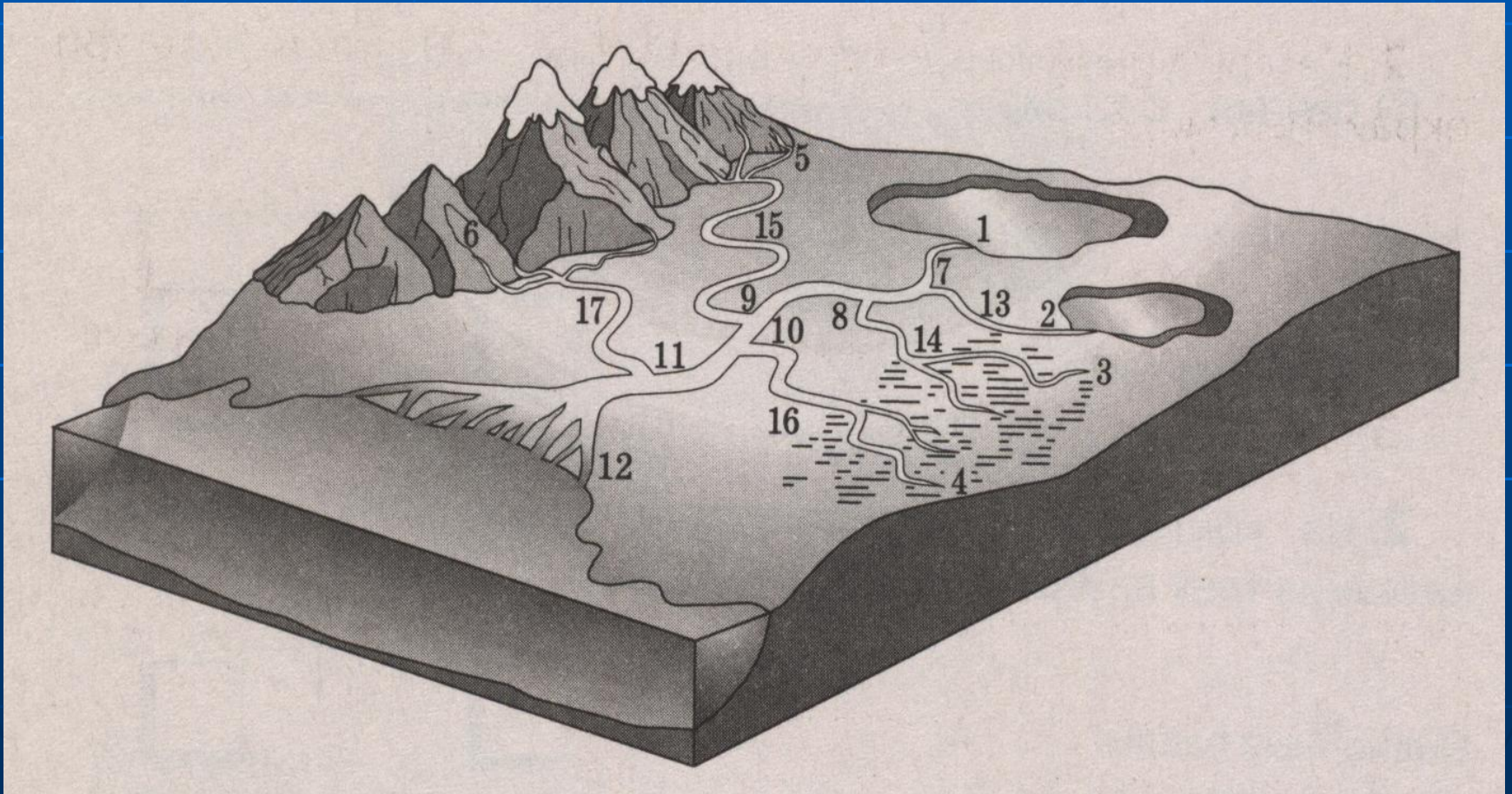
Устье реки.

Определите по карте, в какие моря впадают реки Обь и Енисей?

При впадении в моря эти реки образуют губу или эстуарий.



РЕЧНАЯ СИСТЕМА.



Проверим себя.

- Русло реки-1
- Речная долина-2
- Исток-3
- Устье-4
- Речная система-5
- Бассейн реки-6
- Водораздел-7
- Дельта-8

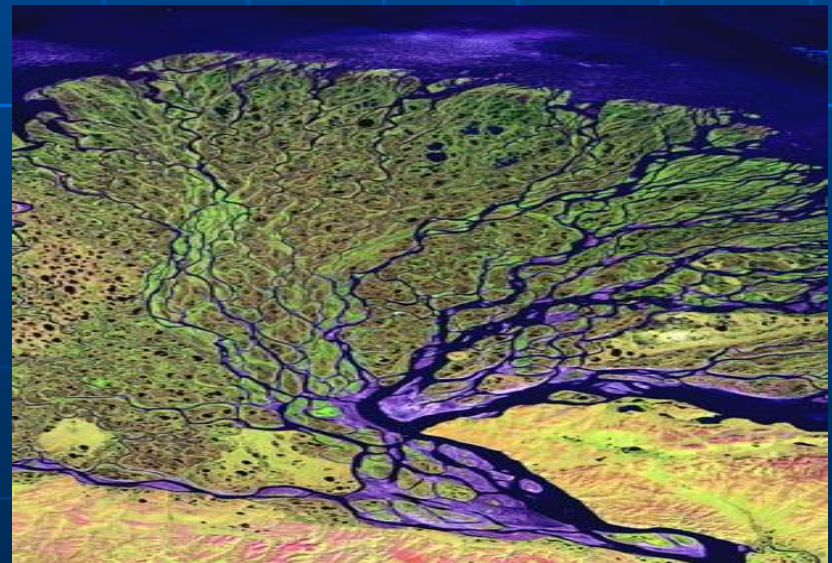
Занимательная география.

Отгадай реку:

Я- сибирская река,
Широка и глубока.

Букву «е» на «у»
смени-

Стану спутником
Земли.



Реки Сибири.



Ты меня, наверно,
знаешь,

Я сказки Пушкина
герой

Но если «л» на «н»
сменяешь,

Сибирской стану я
рекой.



Подписать названия рек на контурной карте.



Обь
Енисей
Лена
Амур
Дон
Днепр

Домашнее задание

- Прочитать §30 (пункты 1,2);
- Выучить все определения;
- На к/к обозначить бассейн реки Волга,

притоки Волги: реки Ока, Кама.

Для тех, кто за урок получил «5»-

Приготовить стихотворение о реках,
дополнительное сообщение о
водопадах.