

Реки Украины

Крупнейшие речные бассейны Украины

| Бассейны основных рек | Количество рек | Длина, км |
|---|-----------------------|------------------|
| Днепр | 17245 | 75087 |
| Днестр | 16890 | 42761 |
| Дунай | 18796 | 42668 |
| Припять | 5154 | 27227 |
| Южный Буг | 6650 | 22533 |
| Северский Донец | 1526 | 11876 |
| Реки Приазовья | 1973 | 8262 |
| Висла | 412 | 7363 |
| Реки Крыма | 1657 | 5996 |
| Реки междуречья Дунай-Днестр | 656 | 3020 |
| Реки междуречья Днестр - Южный Буг | 180 | 1471 |
| Украина | 71139 | 248264 |

Днепр

Днепр - река в Восточной Европе, в пределах России, Белоруссии и Украины. Днепр — четвёртая по длине и площади бассейна река Европы после Волги, Дуная и Урала, имеет самое длинное русло в границах Украины.



| | |
|---------------------------------------|--|
| <i>Протекает по территории</i> | России, Беларуси и Украины |
| <i>Исток</i> | деревня Бочарово, Сычёвский район Смоленской области, Россия |
| <i>Устье</i> | Днепровский лиман Чёрного моря, Украина |
| <i>Бассейн</i> | Чёрного моря |
| <i>Длина</i> | 2 290 км |
| <i>Площадь бассейна</i> | 516 300 км ² |
| <i>Уклон реки</i> | 0,1 м/км |
| <i>Высота истока</i> | 220 м |
| <i>Высота устья</i> | 0 м |

Протекает по территории России, Беларуси и Украины



Исток находится в России - деревня Бочарово,
Сычёвский район Смоленской области

A wooden signpost is mounted on two vertical wooden posts. The sign is a horizontal rectangular board with a decorative border. The text on the sign is in Cyrillic. The background is a dense forest with tall trees and green foliage.

ТУТ НАЧИНАЕТСЯ ДНЕПР

Начало Днепра



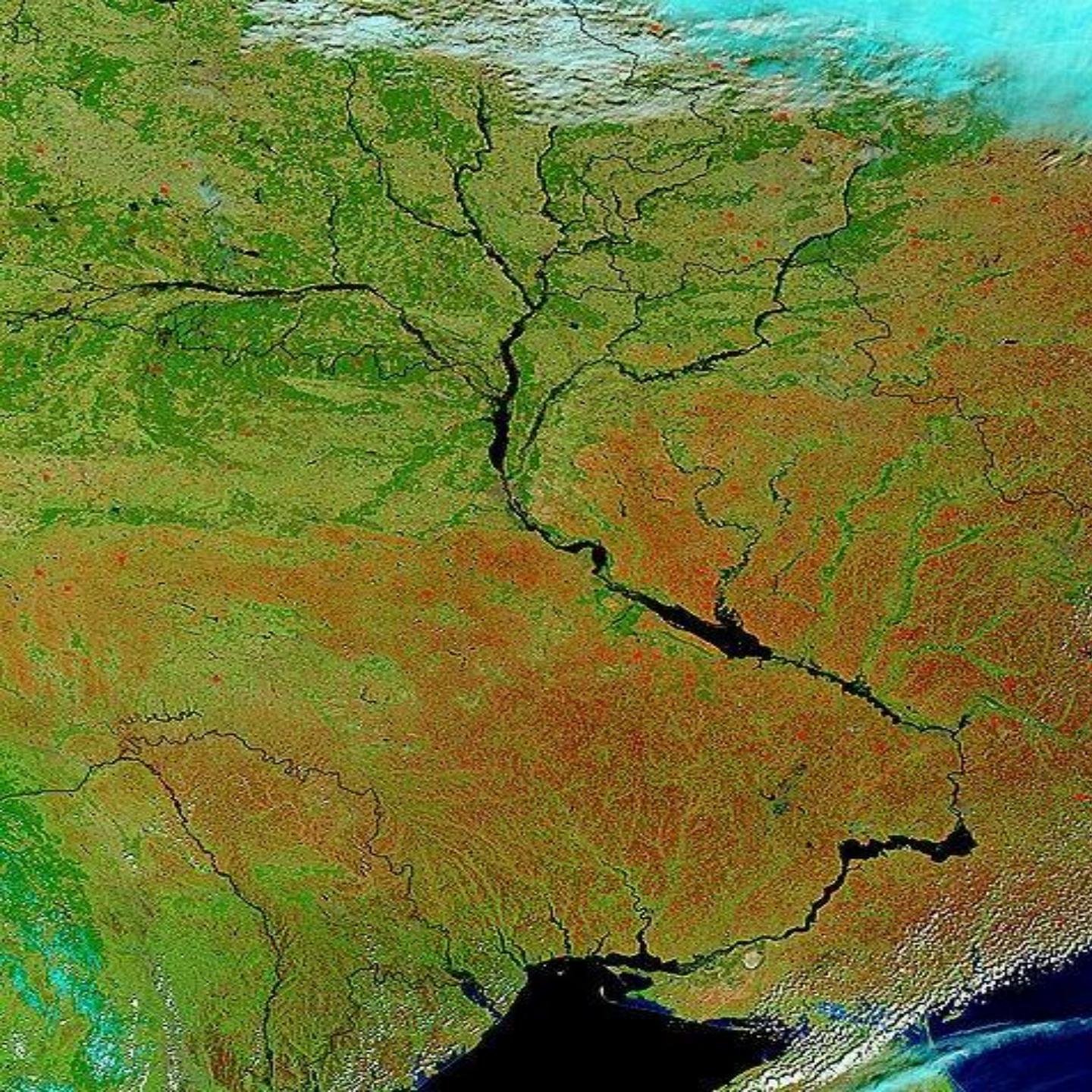
Устье реки - Днепровский лиман Чёрного моря



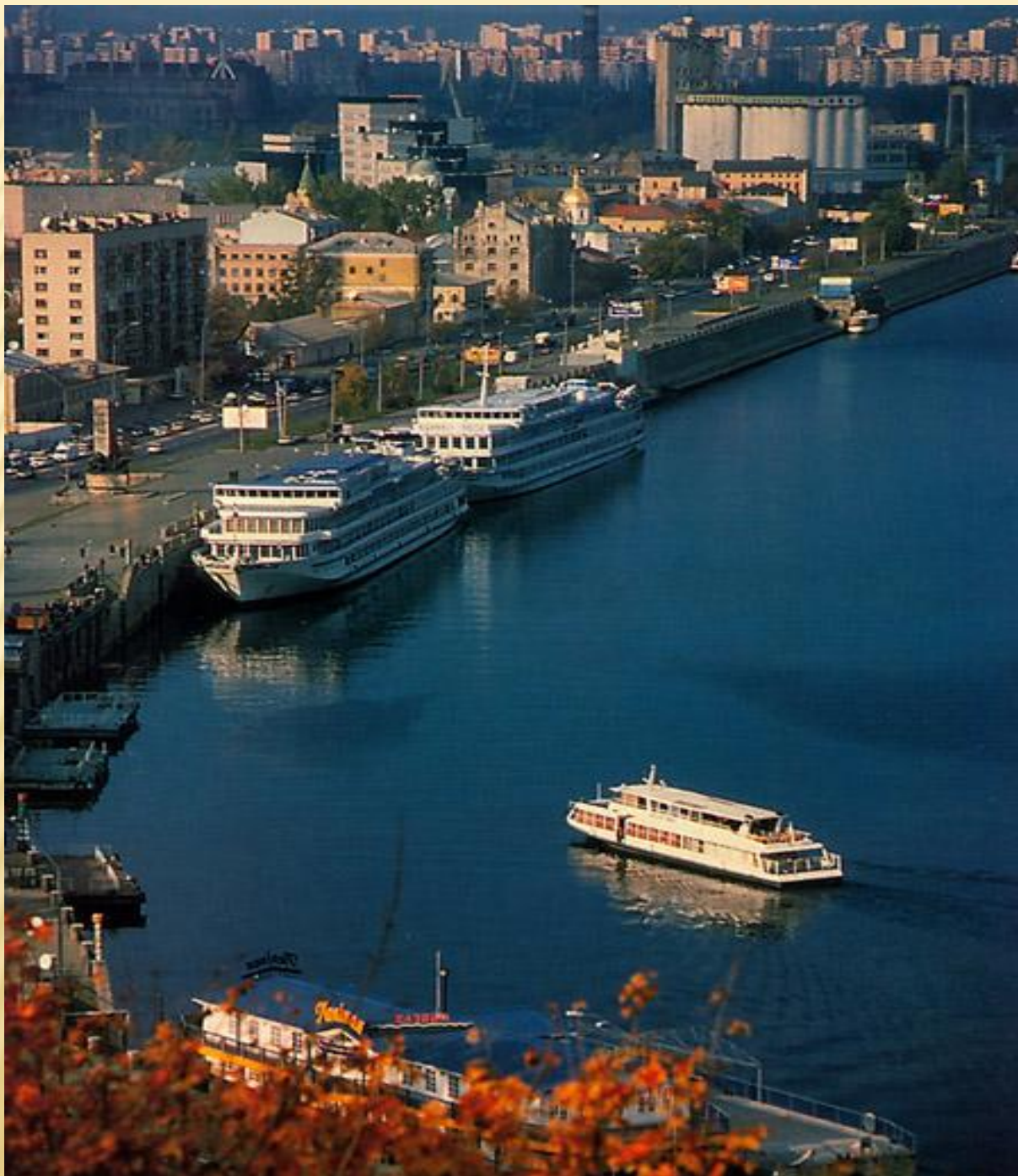
516 300 км² – площадь бассейна реки



Длина - 2 290 км



**СНИМОК
ИЗ
КОСМОСА**



РЕЧНОЙ ПОРТ В КИЕВЕ

Днепр в Днепропетровске



Днепр в Запорозжє



Днепр в Херсоне



Каналы от Днепра



За счёт днепровских водных ресурсов решаются проблемы водоснабжения и орошения ряда регионов юга и востока Украины

Притоки Днепра



Припять



Ингулец



Горынь



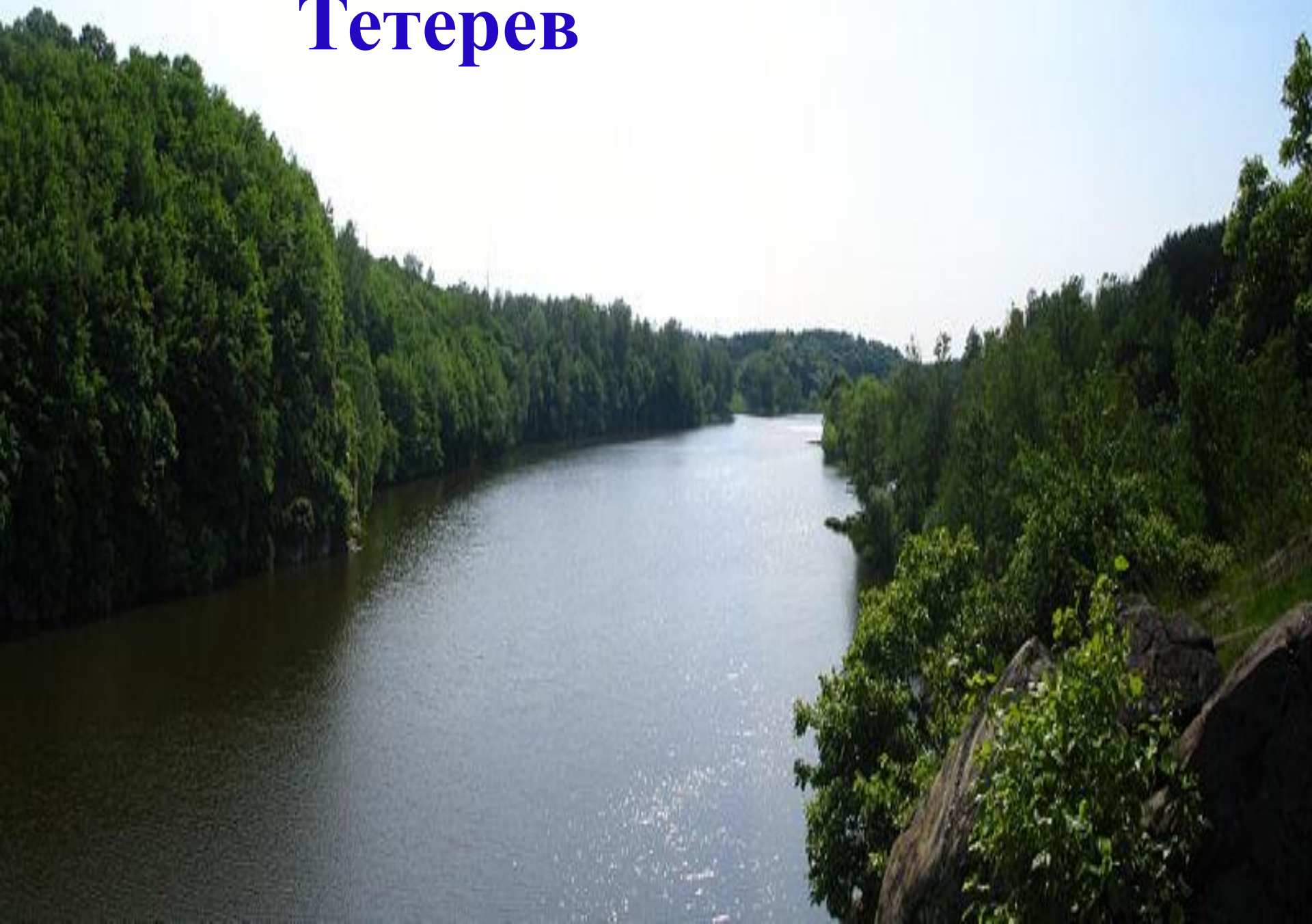
Случ



Рось



Тетерев



Десна



Излучина реки Псёл



Ворскла



Гидроэлектростанции на Днепре

Река знаменита своими плотинами. Самая известная — ДнепроГЭС в Запорожье, а также есть еще Каховская ГЭС, Кременчугская ГЭС, Киевская ГЭС, Днепродзержинская ГЭС, Каневская ГЭС.



Проблемы Днепра

Интенсивное использование Днепра, особенно начиная с XX века, привели к появлению ряда серьёзных экологических проблем:

- радиоактивное загрязнение вод Днепра вследствие аварии на Чернобыльской АЭС в 1986 году. (Станция находится в 30 км от Киевского водохранилища)



- в последние годы катастрофический характер приобретает загрязнение бытовыми и прочими отходами берегов реки и притоков, в том числе отдыхающими.
- несоблюдение правил застройки и использования охранной прибрежной зоны Днепра.
- заболачивание Днепра: вследствие постройки каскада ГЭС река в среднем и нижнем течении превратилась в цепочку озёр с практически стоячей водой.
- Также в результате затопления водохранилищами поймы Днепра исчезли уникальные речные ландшафты и экосистемы, в частности, Зелёный Луг.
- из-за хронического недофинансирования большинство гидротехнических сооружений и мостов на Днепре постепенно приходят в негодность, что грозит техногенными катастрофами



**Презентацию подготовила
ученица 8-Б класса
школы №32
г. Кривой Рог
Кошута София**

