

7 класс

РЕЛЬЕФ ЕВРАЗИИ

Особенности рельефа материка

Масштаб 1:50 000 000

ЕВРАЗИЯ. Физическая карта

Для образовательных учреждений



Карпаты

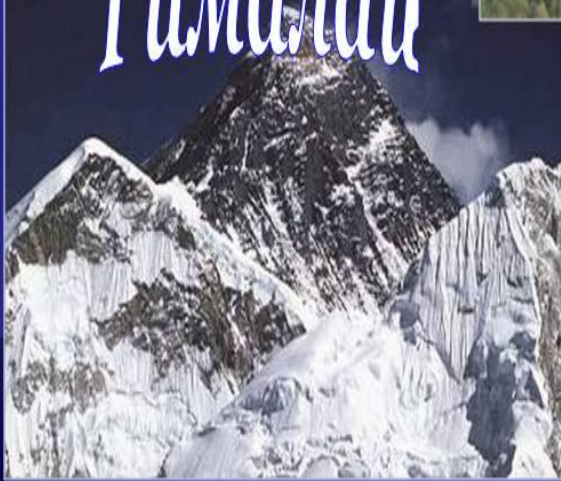


Великая

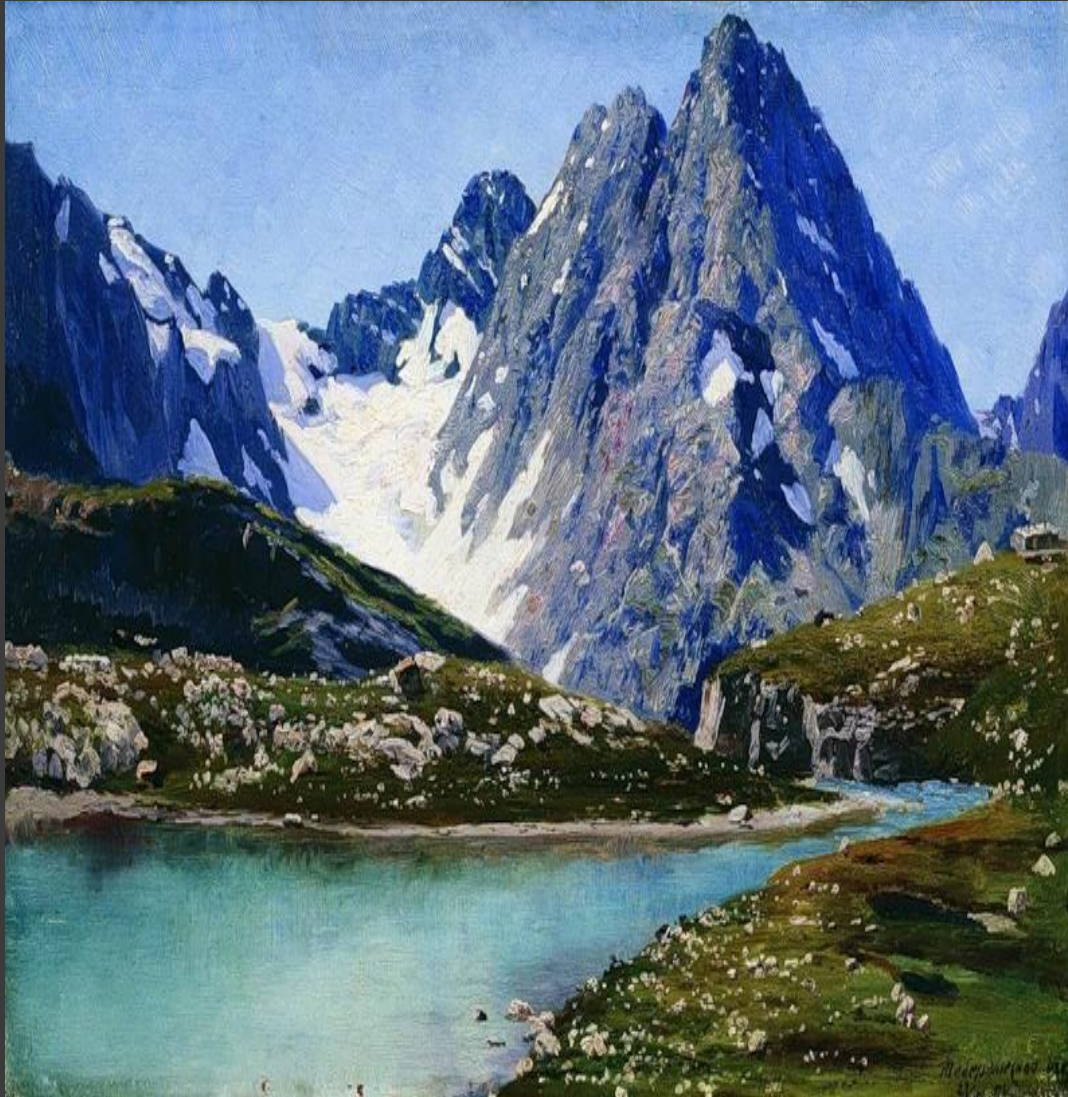
Китайская равнина



Гималаи



1. Сложность рельефа (чередуются крупные и мелкие горные системы и равнины).



2. Горы Кавказ –
молодые и
самые высокие
в России и
Европе горы.





3. Горы Гималаи – молодые и самые высокие горы мира («крыша мира»), расположены на юге материка Евразия.



4. В рельефе наблюдаются большие колебания высот, превышающие отметку 9 км.



5. Мертвое море-озеро, расположенное на Аравийском полуострове – самая глубокая впадина на материке (ее глубина составляет минус 395 м).



- ◎ Это самое соленое в мире море-озеро.

6. В Азии $\frac{3}{4}$ поверхности занимают плоскогорья, нагорья и горные хребты.

Масштаб 1: 10 000 000

ЕВРАЗИЯ. Физическая карта

Для иллюстрационных целей

The map displays the physical geography of Eurasia, including the following features:

- Mountains and Plateaus:** The Himalayas and Tibetan Plateau in the south-central region, the Ural Mountains in the west, and the Altai Mountains in the north-central region.
- Rivers:** The Yenisey, Irtysh, Ob, Lena, Amur, and Yellow River systems are shown flowing across the continent.
- Seas and Oceans:** The Arctic Ocean to the north, the North Atlantic Ocean to the west, the Indian Ocean to the south, and the Pacific Ocean to the east.

Легенда (Legend):


- Горы (Mountains): Brown and red symbols for different heights.
- Плоскогорья (Plateaus): Brown symbols.
- Нагорья (Plateaus): Yellow and orange symbols.
- Равнины (Plains): Green symbols.
- Речные сети (River networks): Blue lines.
- Океаны и моря (Oceans and seas): Light blue.
- Ледники (Glaciers): White and blue symbols.
- Острова (Islands): Small black symbols.
- Города (Cities): Black dots.
- Границы (Borders): Dashed lines.
- Средняя линия (Equator): Dotted line.

Для иллюстрационных целей (For illustrative purposes):

- 1. Coastal landscape with cliffs and a bay.
- 2. Birch forest in a green field.
- 3. Desert landscape with yellow sand dunes.
- 4. Mountain range with snow-capped peaks.
- 5. Tropical beach with white sand and blue water.

0 100 200 км

7. Европа
значительно
ниже Азии
(здесь
меньше гор,
большие
площади
занимают
низменности
и равнины).



Восточно-Европейская равнина



8. Прикаспийская низменность — самая обширная в мире, лежит ниже уровня моря на 28 метров.

9. На материке выделяются 2 крупных горных пояса

Альпийско-Гималайский (Евразийский):

- Пиренеи;
- Альпы;
- Карпаты;
- Кавказ;
- Памир;
- Гималаи.

Восточно-Азиатский (Тихоокеанский):

- * Протянулся от Камчатки до Больших Зондских островов.

10. На материке выделяются 2 пояса равнин

Северный пояс:

- Восточно-Европейская;
- Западно-Сибирская;
- Среднесибирское плоскогорье;
- Великая Китайская равнина.

Южный пояс:

- Аравийское плоскогорье;
- Плоскогорье Декан;
- Месопотамская низменность;
- Индо-Гангская низменность.



11. Евразия
значительно
выше всех
других
материков.

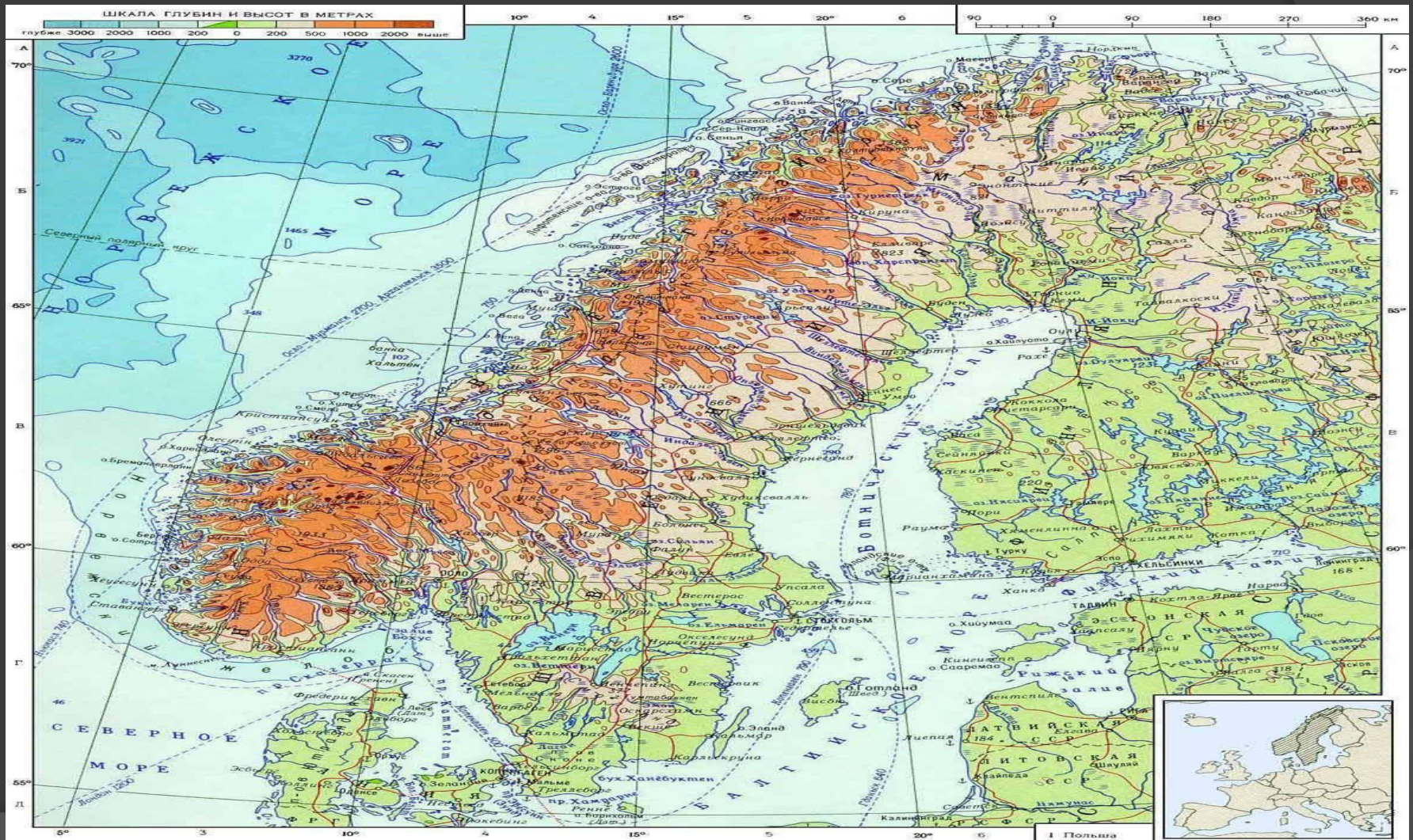
12. Евразия – единственный материк, вершины которого превышают высоту 7 км.



13. Равнины Евразии гораздо более протяженные, чем на других материках.



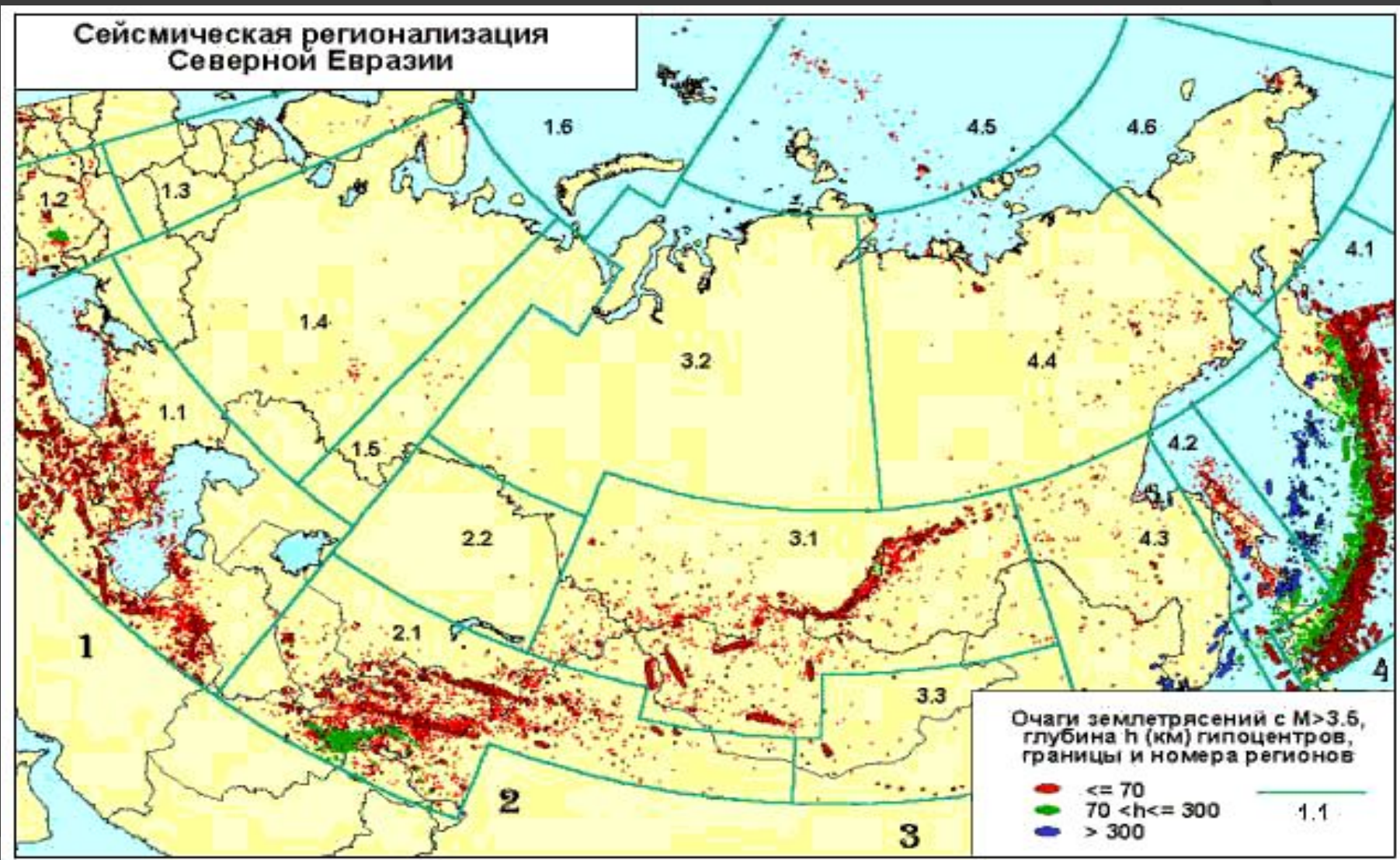
14. Скандинавские горы, Урал, Тянь-Шань и Алтай образовались значительно раньше других гор и поэтому сильно разрушены.



15. В образовании Евразии принимали участие несколько литосферных плит: Евразийская, Аравийская, Индо-Австралийская.



16. На территории Евразии проходят гигантские сейсмические пояса Земли.



Сейсмические пояса Земли:

1. Тихоокеанский
(«огненное кольцо
Земли»).

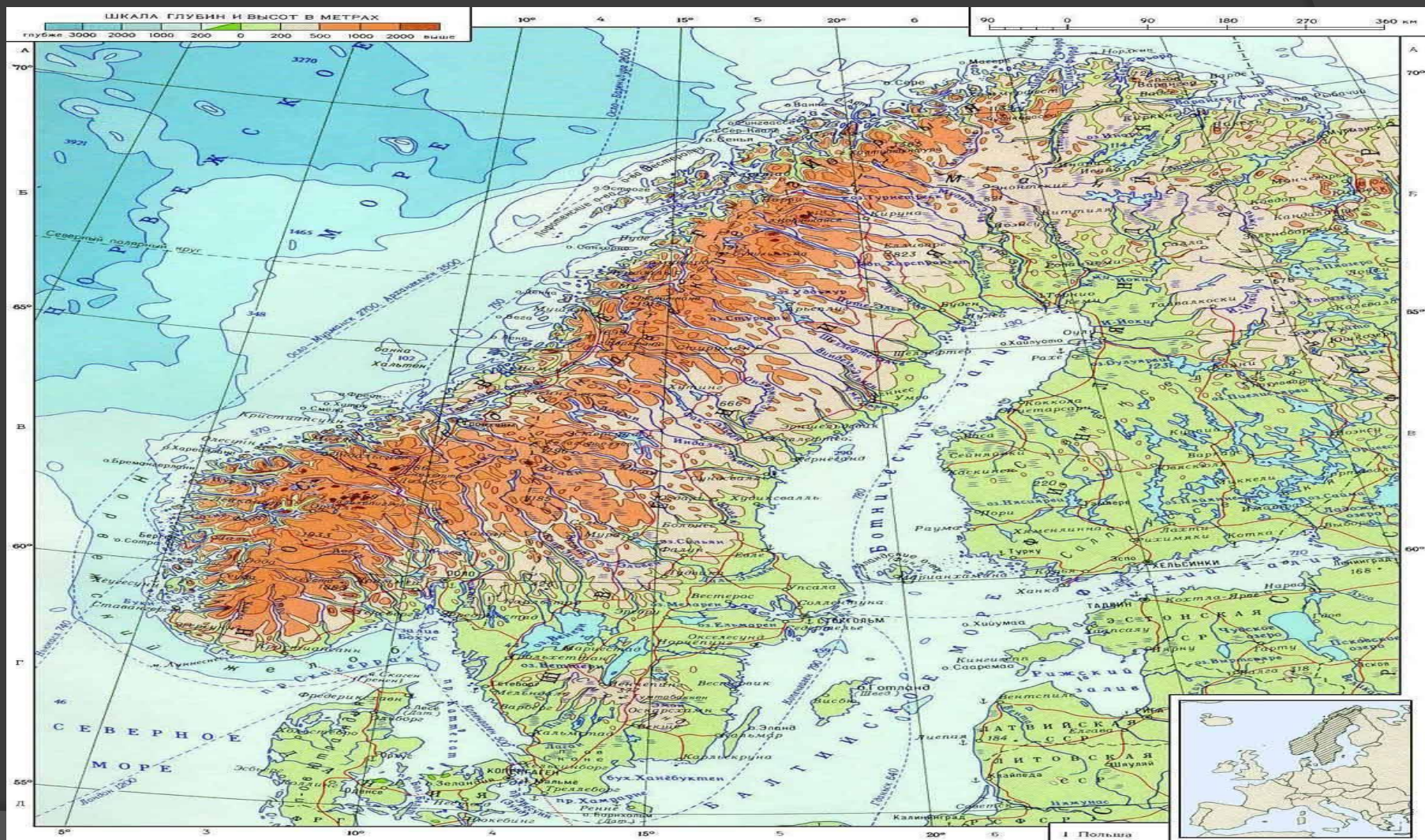
2. Европейско-
Азиатский (юг
материка Евразия).

17. Вулкан Ключевская Сопка – самый высокий действующий вулкан Евразии.

*Ключевская Сопка
(высотой 4750 метров).*



18. Скандинавский полуостров испытывает поднятия в среднем на 1см в год, а территория Нидерландов – опускания на 3 – 5 см в год.



Образование равнин

**Обнажение и
поднятие
морского дна**

(Прикаспийская
низменность)

**Из речных
наносов
и осадков**

(Ла-Плата)

**Длительное
разрушение
гор**

(Восточно-
Европейская
равнина)

**Излившиеся
потоки
лавы**

(Среднесибирское
Плоскогорье)





Кольский полуостров и Карелия находились там, где интенсивно шла разрушительная деятельность ледника. Здесь часто на поверхность выходят прочные коренные породы со следами ледниковой обработки.



Художественный образ Русской равнины



И. И. Левитан «Золотая осень»



И. И. Шишкин «Полдень в
окрестностях Москвы»