



Урок- путешествие
«Рельеф и
полезные ископаемые
Австралии»





Цель нашего путешествия:

изучить особенности рельефа,
размещения полезных
ископаемых Австралии.





Подготовка к путешествию.

- При себе иметь: географические и контурные карты, блокнот (тетрадь), карандаши, ручку и желание к путешествовать.
- **Географическое положение Австралии.**

План:

1. Определите, где расположен материк относительно экватора, тропиков и нулевого меридиана.
2. Найдите крайние точки материка, определите протяженность материка с севера на юг и с запада на восток.
3. В каких климатических поясах расположен материк?
4. Определите, какие океаны и моря омывают материк.
5. Как расположен материк относительно других материков?

ОСТАНОВКА № 1.

«Путешественники Австралии».

- * Какой народ первый открыл Австралию?

Голландцы.

- * Голландский мореплаватель, который исследовал северные и северо-западные берега Австралии, первооткрыватель острова Тасмания.

Абель Тасман.

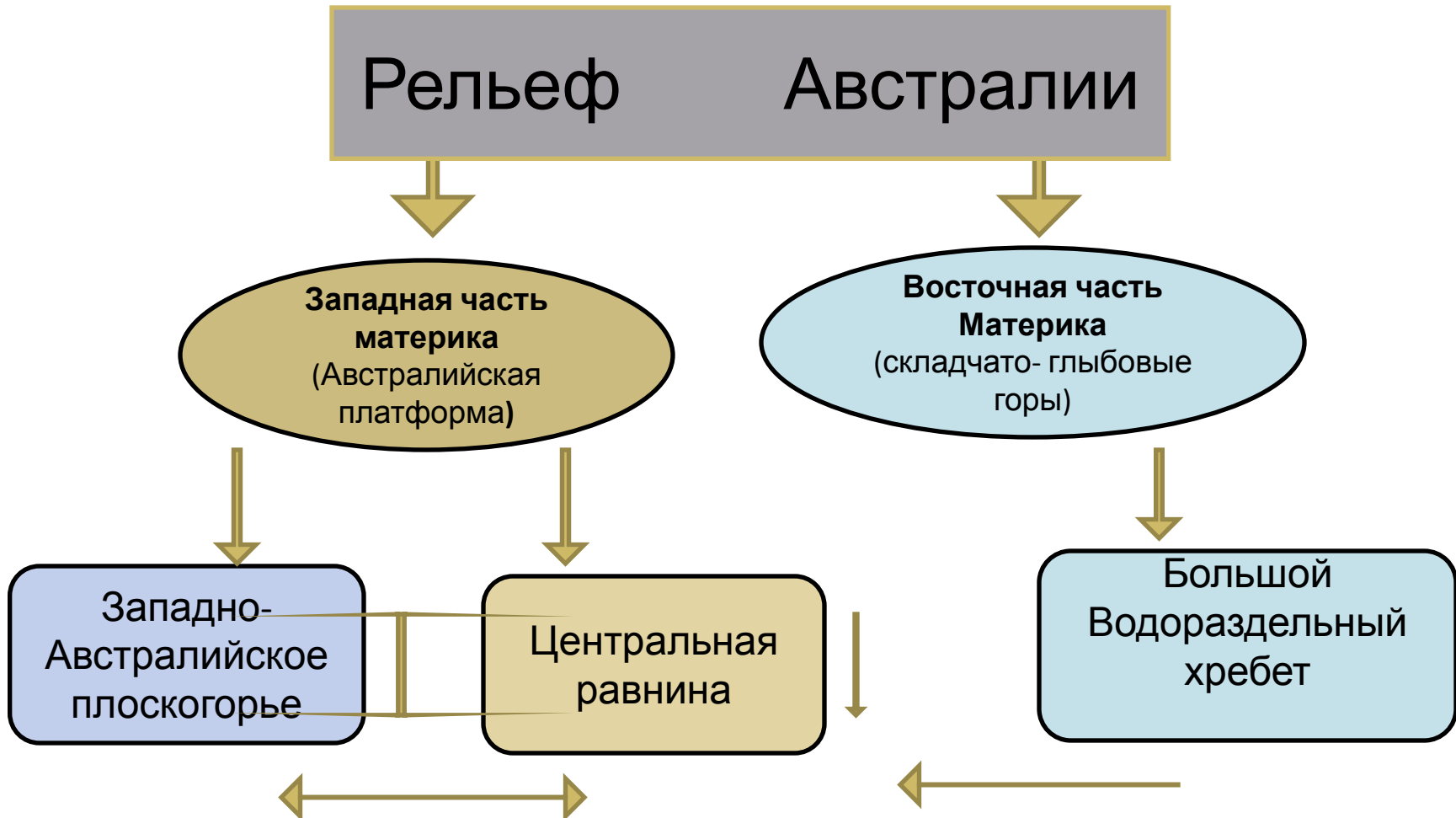
- * Путешествия какого английского мореплавателя доказали окончательно, что Австралия- самостоятельный материк?

Джеймс Кук.

ОСТАНОВКА № 2.

«РЕЛЬЕФ АВСТРАЛИИ»

- Заполните блок-схему «Рельеф Австралии».



Западно- Австралийское плато

Скудная растительность плато.



*Красный цвет пустыня приобрела
из-за окисления железа,
содержащегося в почве.*

Центральная равнина



Гора Айрос- Рок является примером останцового рельефа. Аборигены ее считают святыней.



Плодородные земли Центральной низменности.



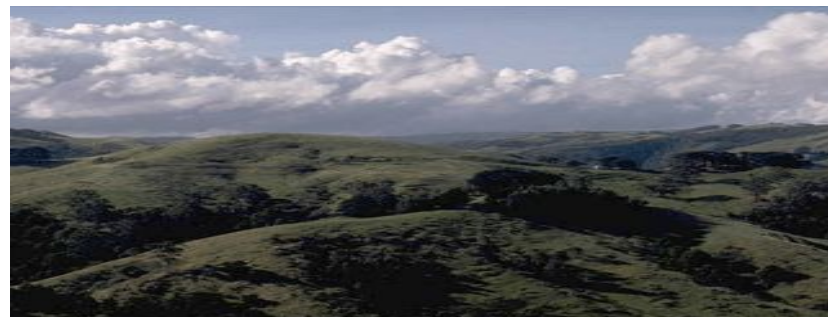
Большой Водораздельный хребет



Южная часть Большого Водораздельного хребта выше северной его оконечности.



Восточные склоны покрыты тропической растительностью.



Средние высоты хребта меньше 1000 м над уровнем моря.

Остановка № 3

«ПОЛЕЗНЫЕ ИСКОПАЕМЫЕ АВСТРАЛИИ»

Географический объект	Тектоническая структура	Полезные ископаемые
Западно - Австралийское плоскогорье	Древняя платформа	Нефть, газ, железн., алюм., титановые руды, золото.
Австралийская низменность	Древняя платформа	Медные, марганцевые и полиметаллические руды, опалы.
Большой Водораздельный хребет	Область Древней складчатости	Медные, марганцевые и полиметаллические руды, опалы.

Возвращение к родным берегам!

- **Задание юнгам:**

Нанести на контурную карту основные формы рельефа и полезные ископаемые Австралии. (Физическая карта Австралии).

Номенклатура (список географических объектов):

1. ***Австралийская низменность;***
2. ***Западно- Австралийское плоскогорье;***
3. ***Река Дарлинг;***
4. ***Австралийский залив;***
5. ***Река Муррей;***
6. ***Цетральная низменность;***
7. ***Озеро Эйр;***
8. ***П- ов Кейп- Йорк;***
9. ***Большой Водораздельный хребет;***
10. ***Озеро Эйр;***
11. ***Гора Косцюшко.***

**Спасибо за
урок!**