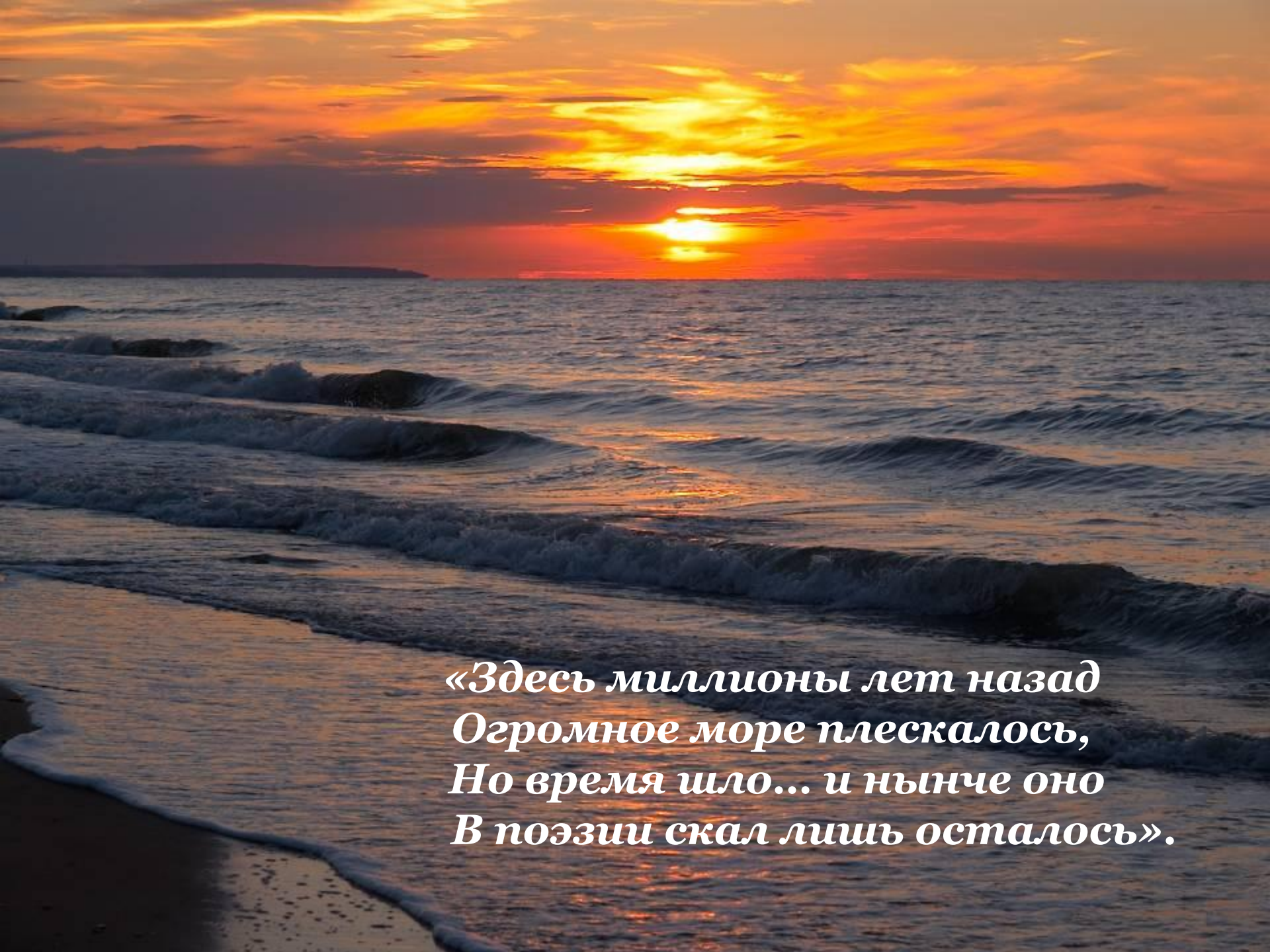


**Тема урока:
«Рельеф и полезные
ископаемые Краснодарского
края, изменение литосферы
человеком в своей
местности».**

*Автор:
учитель географии и кубановедения
МОУ СОШ № 1 г. Темрюка
Ушакова Любовь Николаевна*

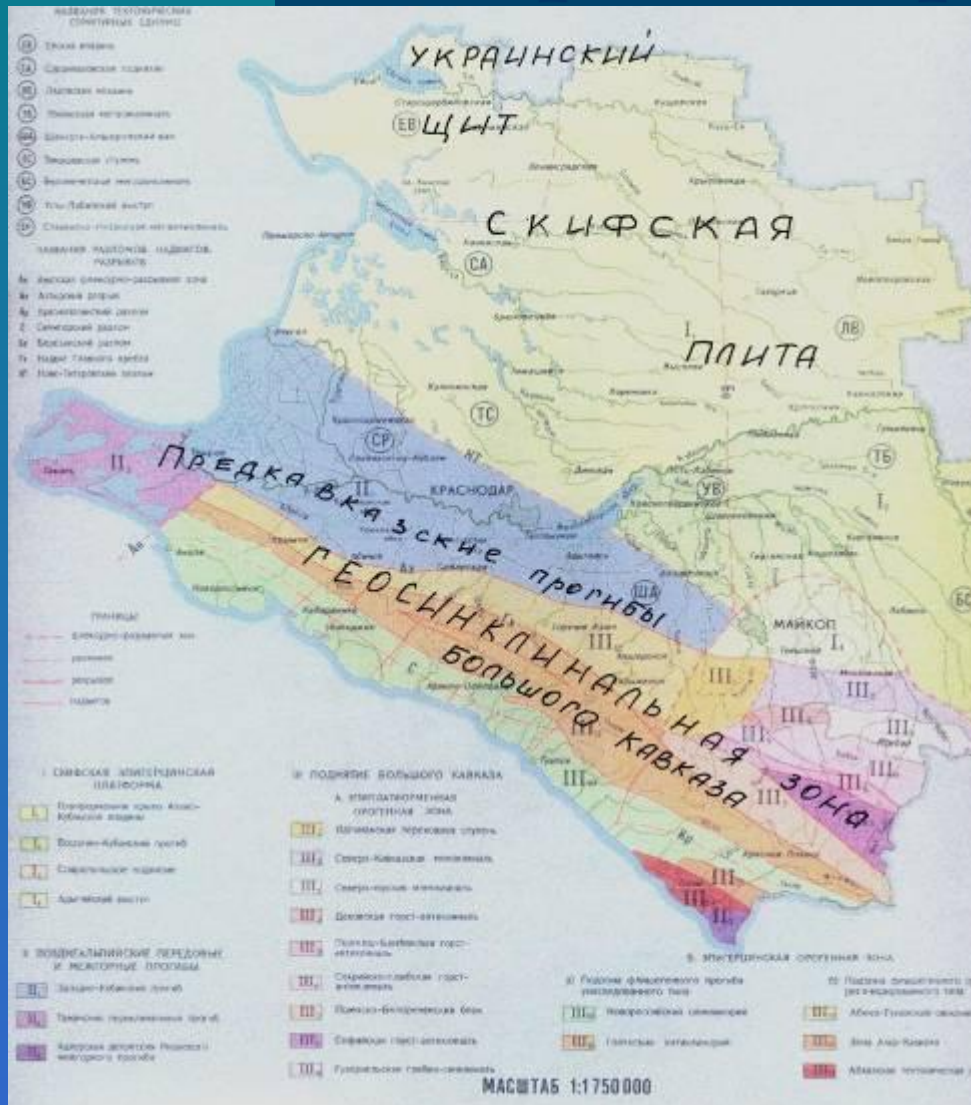
Цели урока:

- *Сформировать знания об основных формах рельефа края.*
- *Изучить состав полезных ископаемых края, их размещение.*
- *Выяснить как изменяется литосфера в результате человеческой деятельности на Таманском полуострове.*

A photograph of a sunset over the ocean. The sun is low on the horizon, casting a bright orange and yellow glow across the sky and reflecting on the water. The sky is filled with soft, wispy clouds. The ocean is dark blue with white foam from waves crashing onto a sandy beach in the foreground. The overall mood is serene and contemplative.

*«Здесь миллионы лет назад
Огромное море плескалось,
Но время шло... и нынче оно
В поэзии скал лишь осталось».*

Тектоническая карта-схема Краснодарского края



- Тектонические структуры края:
1. Скифская плита.
 2. Геосинклинальная зона Большого Кавказа.
 3. Украинский щит.
 4. Предкавказские передовые прогибы.

Азово-Кубанская равнина



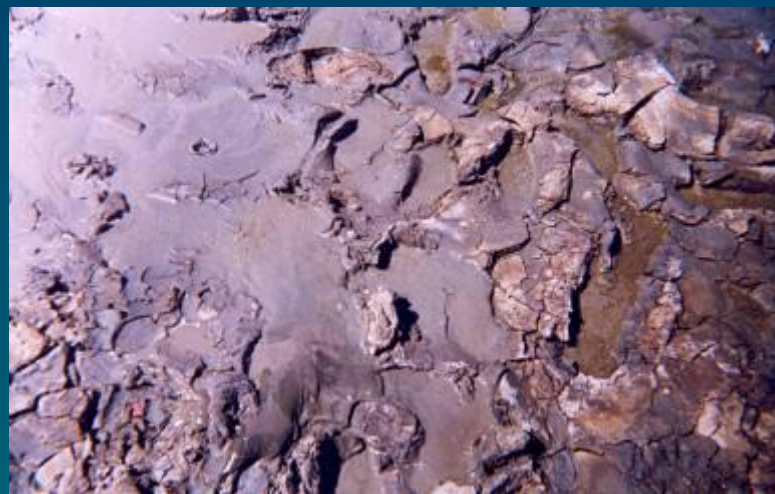
**Приазовская низменность
опускается 2-5мм в год**

- Азово-Кубанская равнина является продолжением Восточно Европейской равнины на севере и на востоке прерывается отрогами Ставропольской возвышенности.
- Максимальная отметка 156 м.
- Включает в себя Прикубанскую, Приазовскую низменности и Закубанскую равнину.

Грядово-холмистый рельеф Таманского полуострова



На полуострове насчитывается около 30 грязевых вулканов – сальды.



Вид на Главный Кавказский хребет



Гора Цахвоа – 3345м Самая высокая гора края



Горы Кавказ растут 2 - 3 мм в год

*Район поселка Большой Утриш.
Уступ морского берега, образованный в
меловой период, состоит из складчатых
пород мергелей, известняков, аргелитов*





СХЕМА РАСПОЛОЖЕНИЯ
ОСНОВНЫХ ХРЕБТОВ
ЗАПАДНОГО КАВКАЗА

ХРЕБТЫ ЮЖНОГО СКЛОНА

I - Мезец; II - Аугль; III - Бзыч; IV - Амуко; V - Алек-Ахцу; VI - Аибга



Главный



Боковой



Передовой



Главный
Водораздельный



Скалистый



Пастбищный



Лесистый



Хребты
южного склона

Нефть и газ.



*Нефтяная скважина № 264,
поселок Ильский, 1954 год*

- Залежи газа сосредоточены на севере Азово-Кубанской Равнины, в толще осадочных пород на глубине от 700м до 5200м. Разведано 50 месторождений, хватит на 30 лет.
- Месторождения нефти – на юге, в передовых прогибах. На глубине 2400 – 2800м. Разведано 70 месторождений. Самое крупное - Новодмитриевское (Северский район).

ПОЛЕЗНЫЕ ИСКОПАЕМЫЕ



- ▲ Нефть
- △ Природный газ
- Ртутные руды
- ▲ Мергель
- Опока
- ▣ Поваренная соль
- ▢ Гипс
- ⊗ Известняк
- ⊠ Пески, гравий
- 📍 Источники термальных вод
- 💧 Источники минеральных вод

Месторождения мергеля для цементной промышленности



Вид с набережной г. Новороссийска

Известняк



Добыча известняка в районе поселка Мостовского

Строительные материалы



*Карьер по добыче строительного
камня на Медвежьей горе,
Северский район*

Хозяйственное влияние людей на литосферу.



Домашнее задание:

Учебник

«География Краснодарского края»

автор Терская И.А.

§ 2, 3, 4.

Подготовить сообщение об изменении человеком литосферы на Таманском полуострове.