



Северная Америка.

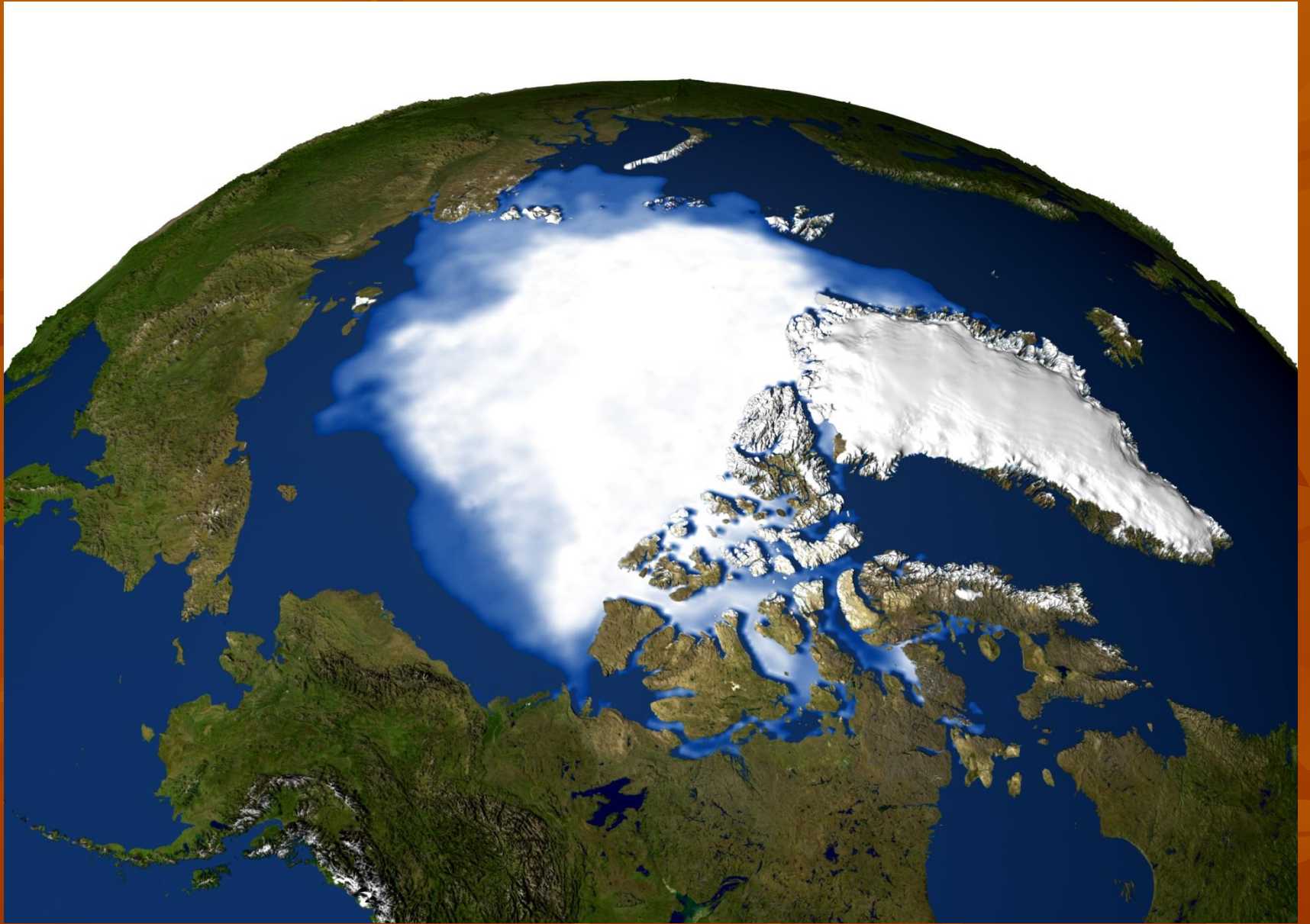
Рельеф и полезные ископаемые

Цель урока:

- Узнать особенности рельефа Северной Америки.
- Разобраться в причинах особенностей рельефа
- Узнать, что такое «каньоны»

Работа с картой атласа:

1. Назовите самый большой остров у берегов Северной Америки?
2. Назовите самые большие архипелаги на севере и юге Северной Америки?
3. Какой пролив и какое море отделяет 2 страны, 2 материка и 2 части света, и названы в честь одного и того же человека?
4. Какую роль выполняет Панамский перешеек?
5. Назовите все заливы и полуострова Северной Америки?



Рельеф

- Найдите по атласу горы и их наибольшую вершину. К каким по высоте они относятся?
- Есть ли на материке действующие вулканы? В какой части?
- По форзацу учебника объясните такое расположение вулканов.
- Отличаются ли горы по возрасту?
- Какие формы рельефа преобладают ?

Система Кордильер.



Кордильеры



Гора Мак-Кинли



Аппалачи



Аппалачи



Великие равнины



МИССИСИПСКАЯ НИЗМЕННОСТЬ

Плоская
Миссисипская
низменность лежит
на древней
платформе, большая
часть её образована
речными наносами.



Как сформировался рельеф

Работа с учебником стр. 208 параграф 52

1. Как повлиял на рельеф древний ледник?
2. Какими породами сложены равнины?
3. Что такое каньоны?
4. Возможны ли землетрясения в Америке?

Движение ледника



След ледника









Большой каньон Колорадо

- Одним из первых посетителей Гранд-Каньона был президент Теодор Рузвельт, приехавший сюда в 1903 году.
- Через шесть лет каньон объявили национальным памятником.





Мамонтова пещера



Мамонтова пещера



YELLOWSTONE NATIONAL PARK



Йеллоустоунский нац. парк



Полезные ископаемые

- Работа с картой атласа
- Какие полезные ископаемые распространены в горах?
- Какие полезные ископаемые встречаются только на равнинах и низменностях?

ПОЛЕЗНЫЕ ИСКОПАЕМЫЕ

- Кордильеры богаты рудами цветных металлов.
- Нефтяные и газовые месторождения Миссисипской низменности приурочены к осадочным породам платформенного чехла.
- В Аппалачах имеются значительные запасы каменного угля и железных руд.



На контурную карту нанести:

- П-ова: Аляска, Лабрадор, Калифорния, Флорида
- О-ва: Канадский арктический архипелаг, Большие Антильские, Куба, Алеутские, Гренландия; Берингово море и пролив;
- Мексиканский и Гудзонов залив
- Кордильеры и Аппалачи, г. Мак-Кинли
- Великие равнины

Проверь себя:

1. В рельефе С. Америки преобладают горы.
2. Горы С. Америки старые и разрушенные
3. На рельеф повлиял древний ледник.
4. В Аппалачах много вулканов
5. Каньон – это глубокая речная долина
6. В С. Америке много разнообразных полезных ископаемых.

Проверь себя:

- 1) Нет, равнины
- 2) Нет, только Аппалачи
- 3) Да
- 4) Нет
- 5) Да
- 6) Да

6 баллов – «5»

5 баллов – «4»

4 балла – «3»