



*Тема «Рельеф России»
(обобщающий урок)*

Учитель географии:
Куликова В.Е.
МОУ СОШ №21
г. Южно-Сахалинск
Сахалинской области

Цели урока:

- ❖ повторить и обобщить изученный материал по теме «Рельеф России»
- ❖ развивать познавательный интерес к предмету

Географический диктант:

1. Наука, изучающая строение и историю развития Земли, называется
2. Самые длительные отрезки времени в геологической истории Земли – это
3. Самая древняя эра -
4. Мы живем в эру новой жизни
5. Таблица, содержащая сведения о последовательной смене эр и периодов, важнейших геологических событиях, этапах развития жизни, называется
6. Самые молодые горы образовались в
7. Карта, на которой показано строение земной коры, называется
8. Выход на поверхность фундамента платформы
9. Древние устойчивые участки земной коры называются
10. Молодая платформа

Распределите компоненты природы в два столбика:

Формы рельефа:

Платформа, щит,
горы, возвышенности,
кряж, низменности,
плита, Урал, Карпаты,
Приволжская
возвышенность,
Евразийская плита,
Балтийский щит,
Алтай, складчатый
фундамент, осадочный
чехол

Тектонические
структуры:



Установите соответствие между вершинами и названиями гор:

г. Монблан

г. Эльбрус

г. Победа

г. Народная

г. Мунку-Сардык

г. Белуха

хр. Черского

горы Алтай

Кавказские горы

Саяны

Уральские горы

Что лишнее? Объясните почему?



Определите, какие формы рельефа находятся на территории России:

- ▶ *Альпы, Уральские горы, Кавказ, Гималаи, Алтай, Хибины, Саяны, Карпаты, Анды, плато Путорана, Сихотэ-Алинь, горы Бырранга, Кордильеры, Северные Увалы, Аппалачи, хребет Джугджур*



- ▶ Где расположены остальные формы рельефа?

«Третий лишний»:

- ▶ Землетрясение, вулкан, оползень
- ▶ Сибирская платформа, Урал, Кавказ
- ▶ Кайнозой, ордовик, триас
- ▶ Медные руды, каменный уголь, никелевые руды



Что лишнее? Объясните свой выбор.

«Третий лишний»:

- ▶ г. Белуха, г. Народная, г. Мак-Кинли
- ▶ щит, гора, платформа
- ▶ овраг, бархан, дюна

Что лишнее? Объясните свой выбор.



Установите соответствие:

Формы рельефа	Структурные элементы земной коры
Восточно-Европейская равнина	
Западно-Сибирская равнина	
Среднесибирское плоскогорье	
Уральские горы	
Кавказские горы	
Сихотэ-Алинь	
Верхоянский хребет	
Западный Саян	

- ▶ Мезозойская складчатость
- ▶ Кайнозойская складчатость
- ▶ Сибирская платформа
- ▶ Западно-Сибирская плита
- ▶ Восточно-Европейская платформа
- ▶ Каледонская складчатость
- ▶ Герцинская складчатость

Распределите формы рельефа по группам, в зависимости от рельефообразующих процессов:

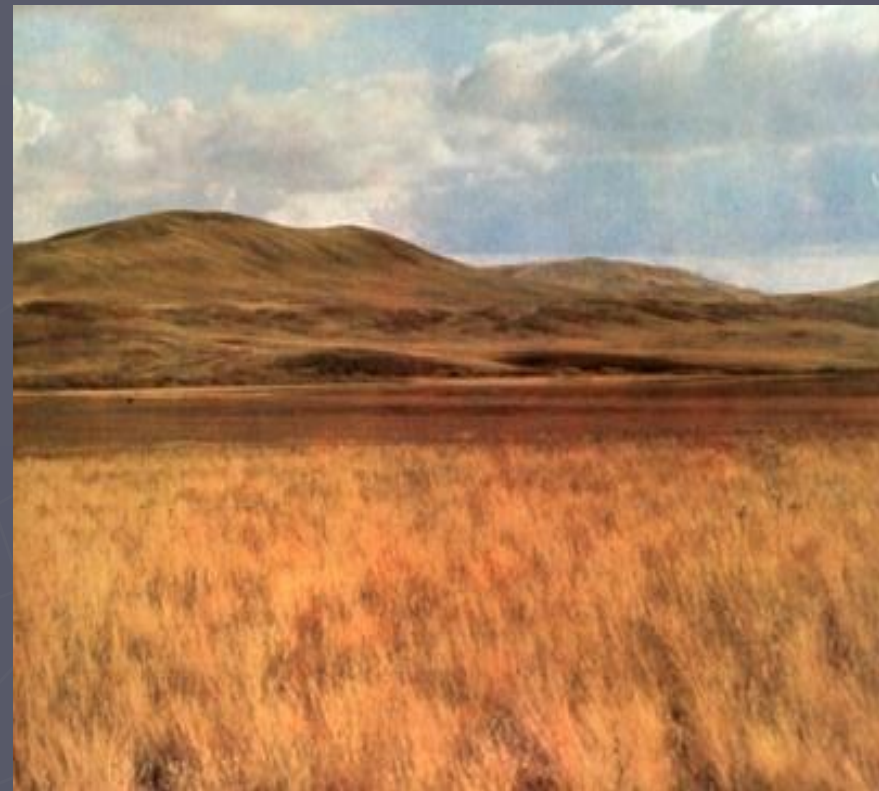


*Наледи, тоннели,
овраги, барханы,
речная долина, дюны,
каналы, пещеры,
морены, карьеры,
терриконы, бараньи
лбы*

О какой территории идет речь?

Задание №1

«Территория расположена на древней докембрийской платформе. Главная особенность ее рельефа - равнинность. Складчатый фундамент залегает на различной глубине и выходит на поверхность на Кольском полуострове и в Карелии».



Задание №2

«Территория расположена в области герцинской складчатости. Главная особенность ее рельефа – гористость. Богата полезными ископаемыми: полиметаллическими рудами, медными рудами, золотом, каменным углем. Складчатые структуры расположены в меридиональном направлении».



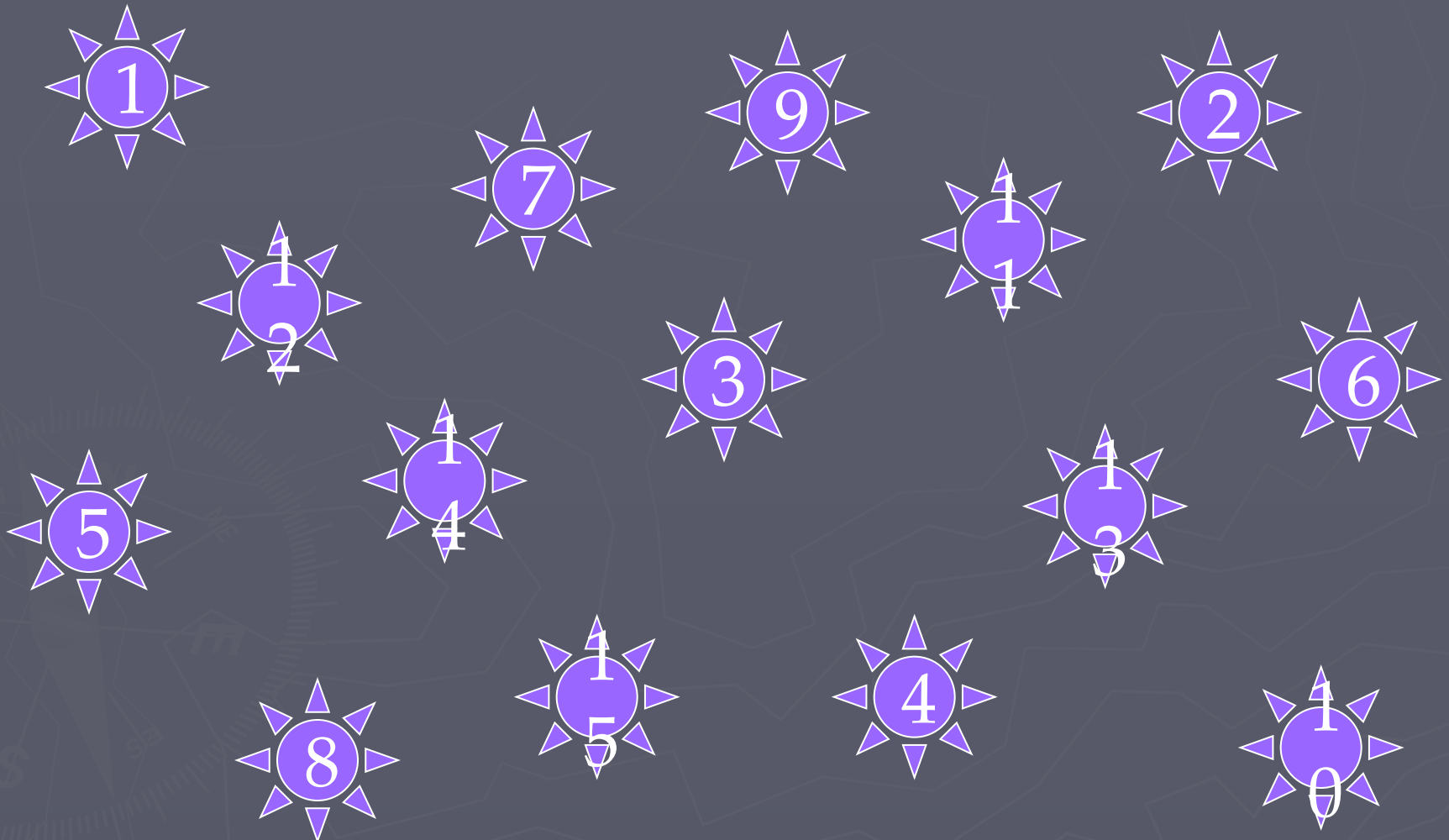
Задание №3

«Древние горы, занимающие большую часть одного из северных полуостровов России.

Простираются субширотно на 1100 км. Район древнего вулканизма. На востоке расположены ледники».



Географическое лото «Знаешь ли ты?»



1. Высочайшая вершина Урала ?



2. Самое низкое место на территории России?





3. Горный хребет на правом берегу рек Амур и Уссури?



4. Горный хребет на полуострове Таймыр ?





*5. Самый длинный
горный хребет Камчатки?*



6. Горы на Кольском полуострове ?



*7. Минералогический
заповедник
на Южном Урале?*



8. Хребет на западном побережье Охотского моря?



9. Крупнейшее месторождение железной руды в России?





*10. Самая высокая
вершина Сахалина?*



*11. Высочайший
действующий
вулкан в России?*



12. Крупнейшее месторождение калийных солей в России?



*13. Горный хребет,
названный именем
знаменитого исследователя
Сибири?*



*14. Горы, расположенные
на границе Европы и Азии?*





15. О каком полезном ископаемом говорят «черное золото»?



Домашнее задание:
составьте кроссворд на
тему «Рельеф России»



<i>р</i>
<i>е</i>
<i>л</i>
<i>ь</i>
<i>е</i>
<i>ф</i>
<i>р</i>
<i>о</i>
<i>с</i>
<i>с</i>
<i>и</i>
<i>и</i>



Литература:

1. География. 8 класс.: Поурочное планирование по учебнику А.И. Алексеева/Авт.-сост. С.А. Малиновская.- Волгоград: Учитель, 2004
2. Поурочные разработки по географии: Природа России: 8 кл.- М.: «ВАКО», 2004
3. География России. Природа и население. 8 кл.: учеб. для общеобразоват. учреждений/под ред. А.И. Алексеева-М.: Дрофа, 2009
4. Мультимедиа учебник по географии для учащихся 8 классов общеобразовательных заведений «География России. Природа и население»