



An aerial photograph of a mountain range. The peaks are covered in snow, and the slopes are a mix of brown and green, indicating sparse vegetation. A river flows through a valley in the foreground. The sky is a clear, deep blue.

*Тема*

*«Рельеф России.  
Полезные ископаемые.»*

*(обобщающий урок)*

# Распределите компоненты природы в два столбика:

Формы рельефа:	Тектонические структуры:

Платформа, горы, низменности, Урал, Кавказ, Приволжская возвышенность, Евроазиатская плита, Балтийский щит, Алтай, складчатый фундамент, осадочный чехол



Распределите компоненты природы  
в два столбика:

Формы рельефа:

Горы,  
Низменности,  
Урал,  
Алтай,  
Приволжская  
возвышенность,  
Кавказ

Тектонические  
структуры:

Платформа,  
Евразийская плита,  
Балтийский щит,  
складчатый фундамент,  
осадочный чехол

# Установите соответствие между вершинами и названиями гор:

г. Монблан

г. Эльбрус

г. Победа

г. Народная

г. Мунку-Сардык

г. Белуха

хр. Черского

горы Алтай

Кавказские горы

Саяны

Уральские горы

**Что лишнее? Объясните почему?**



# Установите соответствие между вершинами и названиями гор:

г. Монблан

хр. Черского

г. Эльбрус

горы Алтай

г. Победа

Кавказские горы

г. Народная

Саяны

г. Мунку-Сардык

Уральские горы

г. Белуха

Что лишнее? Объясните почему?



# Башкортостан, хр.Караташ, гора Уфа



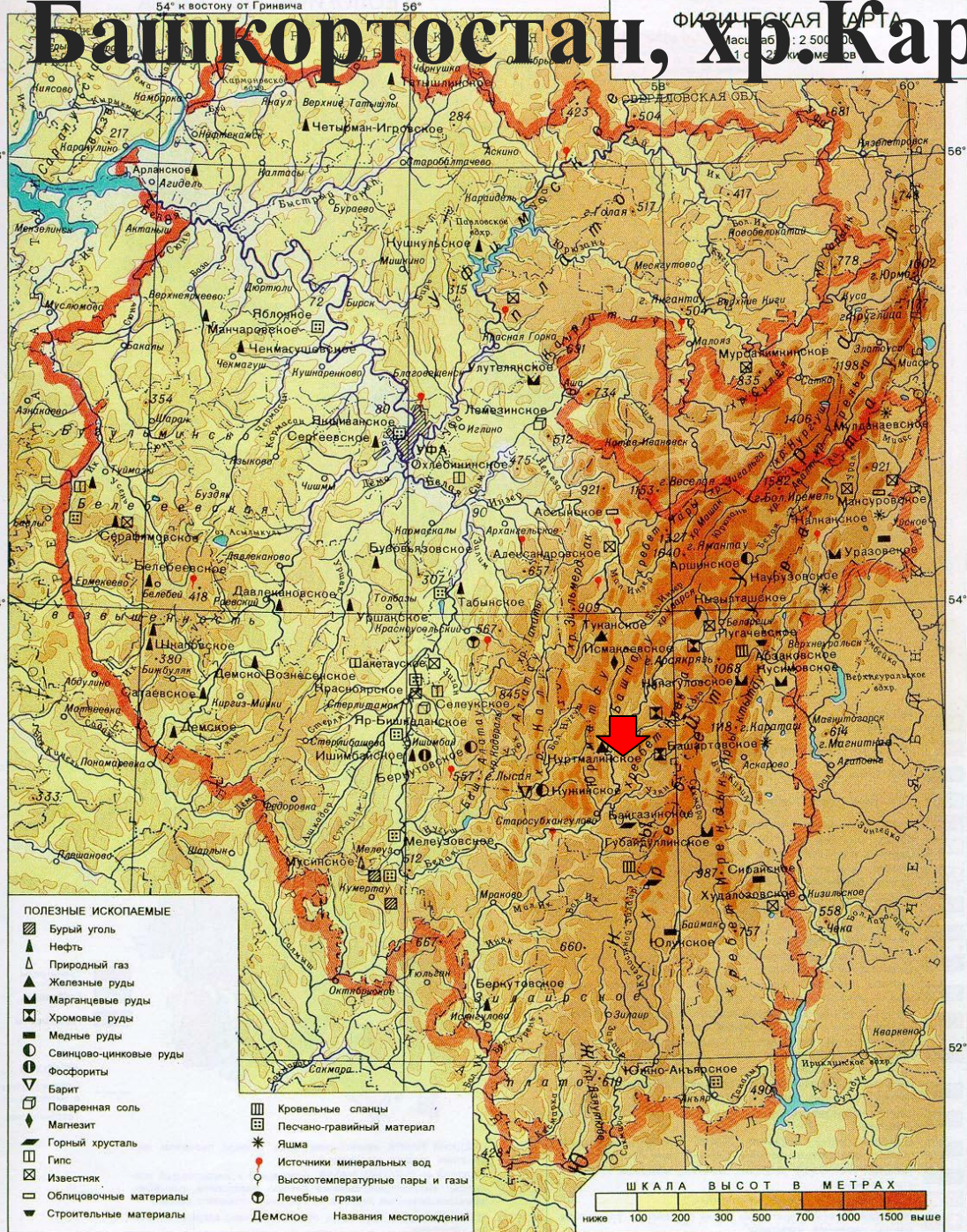
Постановлением  
Правительства РФ  
№998

от 24.12.2008г.  
безымянной  
вершине хребта  
Караташ Ю.Урала  
было присвоено имя  
«гора Уфа»

# Башкортостан, хр. Караташ, гора Уфа

ФИЗИЧЕСКАЯ КАРТА  
Масштаб 1:2 500 000  
1:500 000

Постановлением  
Правительства РФ  
№998  
от 24.12.2008г.  
безымянной  
вершине хребта  
Караташ Ю.Урала  
было присвоено имя  
«гора Уфа»





# Гора Уфа



## Показать на карте месторождения полезных ископаемых

Железная руда	- КМА, Кольский п/ов
Никелевая руда	- Кольский п/ов, Норильск
Медная руда	- Урал, Забайкалье
Каменный уголь	- Донбасс, Кузбасс, Ленский
Бурый уголь	- Подмосковный
Нефть	- Зап.Сибирь
Газ	- Зап.Сибирь
Золото	- Бодайбо
Алмазы	- Мирный



О какой территории идет речь? Поэты С. С. Ципачёва? Задание №2 №1

Задание №3

Задание №2 №1

Задание №4

О какой территории идет речь? Она на древней

Задание №5  
О какой территории идет речь? Она на древней  
Ибришелея каменным порогом.

О какой территории идет речь?

Ему известна равнинность. Складчатый фундамент  
Ему известна мамонтя скелет  
О какой территории идет речь? Она на древней  
Восхождение Северного полюса  
Горы, богатые

Его называют  
часть одного из копаемыми:  
единственные на земном  
северных полуостровов  
рудами, медными рудами,  
Железные руды  
золотом, каменным углем.

Является на 100 км.

Расположены в  
Не старом в котором  
Меридиональном  
вулканизма. На востоке

Земля «Зеленая»  
расположены ледники».



# О каком горном хребте написаны стихи поэта С. Щипачёва? Задание №1

Он азиатскому материку  
Пришёлся каменным порогом.  
Ему известен мамонта скелет  
В грунтах промёрзлых. Ливнями, ветрами  
Его точили миллионы лет,  
Чтобы строкою засверкали грани.  
Железо, никель, хромовые руды  
Я трону словом, рифму им найду.  
Недаром в копиях камень изумрудный  
Зелёным глазом смотрит в темноту.



## О какой территории идет речь? Задание №2

«Территория расположена на древней докембрийской платформе. Главная особенность ее рельефа – равнинность. Складчатый фундамент залегает на различной глубине и выходит на поверхность на Кольском полуострове и в Карелии».



## Задание №3

**О какой территории идет речь?**

«Территория расположена в области герцинской складчатости. Главная особенность ее рельефа – гористость. Богата полезными ископаемыми: полиметаллическими рудами, медными рудами, золотом, каменным углем. Складчатые структуры расположены в меридиональном направлении».



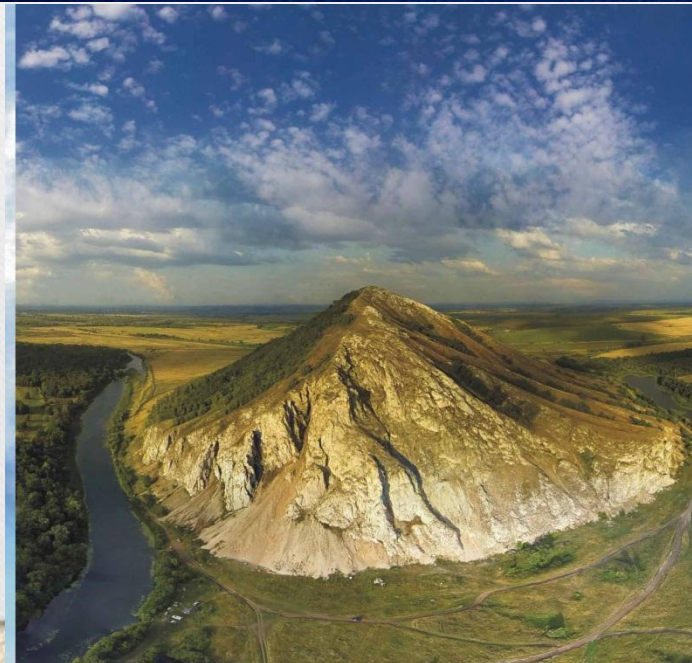
## Задание №4

### О какой территории идет речь?

«Древние горы, занимающие большую часть одного из северных полуостровов России. Простираются субширотно на 1100 км. Район древнего вулканизма. На востоке расположены ледники».

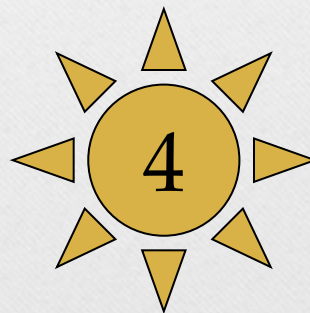
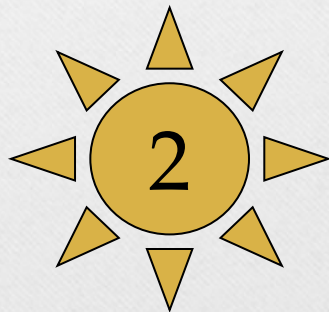
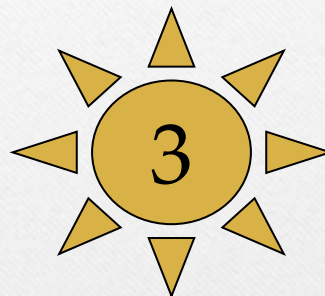
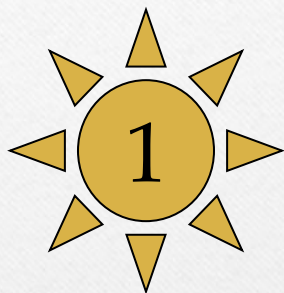


- **Задание №5**
- **О каких горах идет речь?**
- Около Стерлитамака находятся уникальные горы-одиночки. Это единственные на земном шаре геологические образования, которые сложены белыми массивными органогенными известняками.





# Географическое лото «Знаешь ли ты?»



# 1. Высочайшая вершина Урала ?





*2. Самый длинный  
горный хребет Камчатки?*



5. Минералогический  
заповедник  
на Южном Урале?



*3. Высочайший  
действующий  
вулкан в России?*





*4. О каком полезном ископаемом говорят «черное золото»?*



# Тест

1. Самая высокая вершина России.

- А) Казбек      б) Белуха      в) Эльбрус

2. Как называется вершина хребта Караташ?

- А) Ямантау      б) Уфа      в) Иремель

3. Назовите месторождение алмазов

- А) Мирный      б) КМА      в) Ленский

4. Как называется минералогический заповедник на Урале?

- А) Башкирский      б) Ильменский      в) Шульганташ

5. Какое полезное ископаемое называют «черное золото»?

- А) уголь      б) нефть      в) железная руда

# Проверь себя!

1. в

2. б

3. а

4. б

5. б