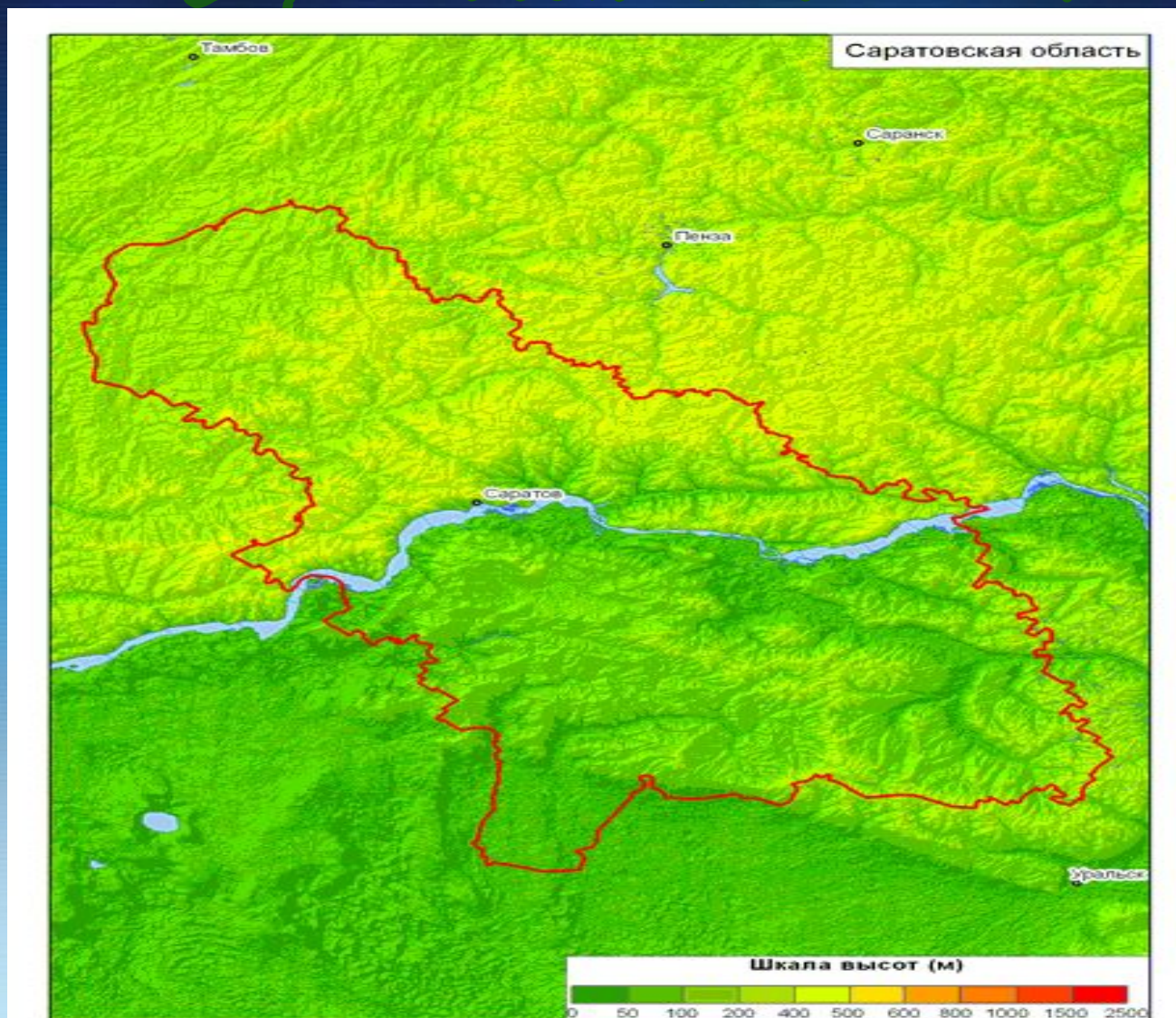


Рельеф

Саратовской области



Рельеф Саратовской области включает в себя горы, холмы, овраги, равнины, долины рек. Область за весь геологический период претерпела поднятие и погружение. Это сопровождалось образованием складок, разрывов

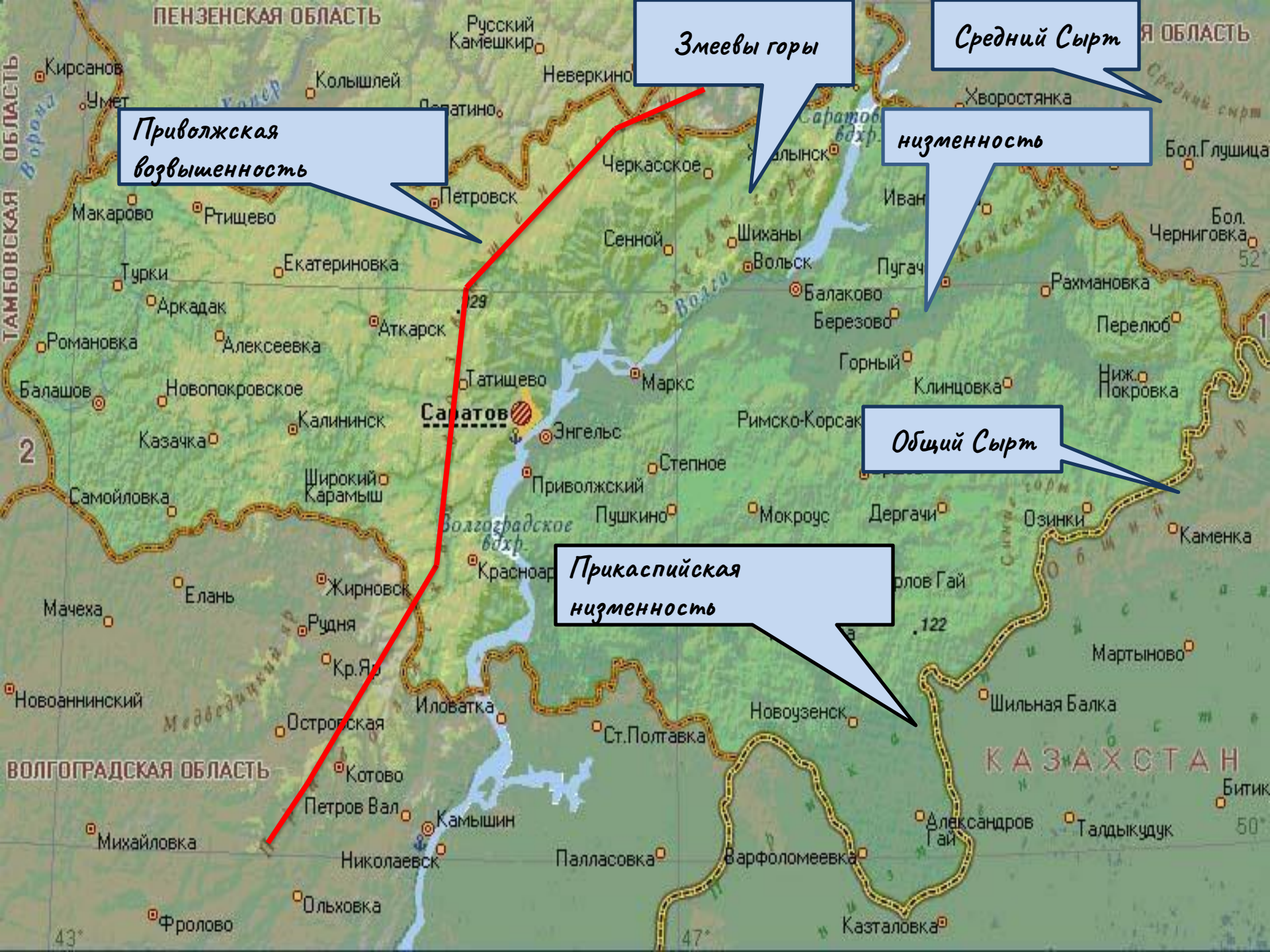
Гора Верблюд



Равнинность и ступенчатость рельефа здесь наиболее характерны. Это является особенностью рельефа области.



Под воздействием воды, ветра и солнца осадочные породы разрушались. В результате этого в течение многих веков равнины приобретали волнистый характер. Так постепенно складывался рельеф области.



ПЕНЗЕНСКАЯ ОБЛАСТЬ

ТАМБОВСКАЯ ОБЛАСТЬ

САРАТОВСКАЯ ОБЛАСТЬ

Змеёвы горы

Средний Сырт

Приволжская
возвышенность

низменность

Общий Сырт

Прикаспийская
низменность

КАЗАХСТАН

43°

47°

50°

Кирсанов
Умет
Макарово
Турки
Романовка
Балашов
Самойловка
Мачеха
Новоаннинский
Михайловка
Фролово

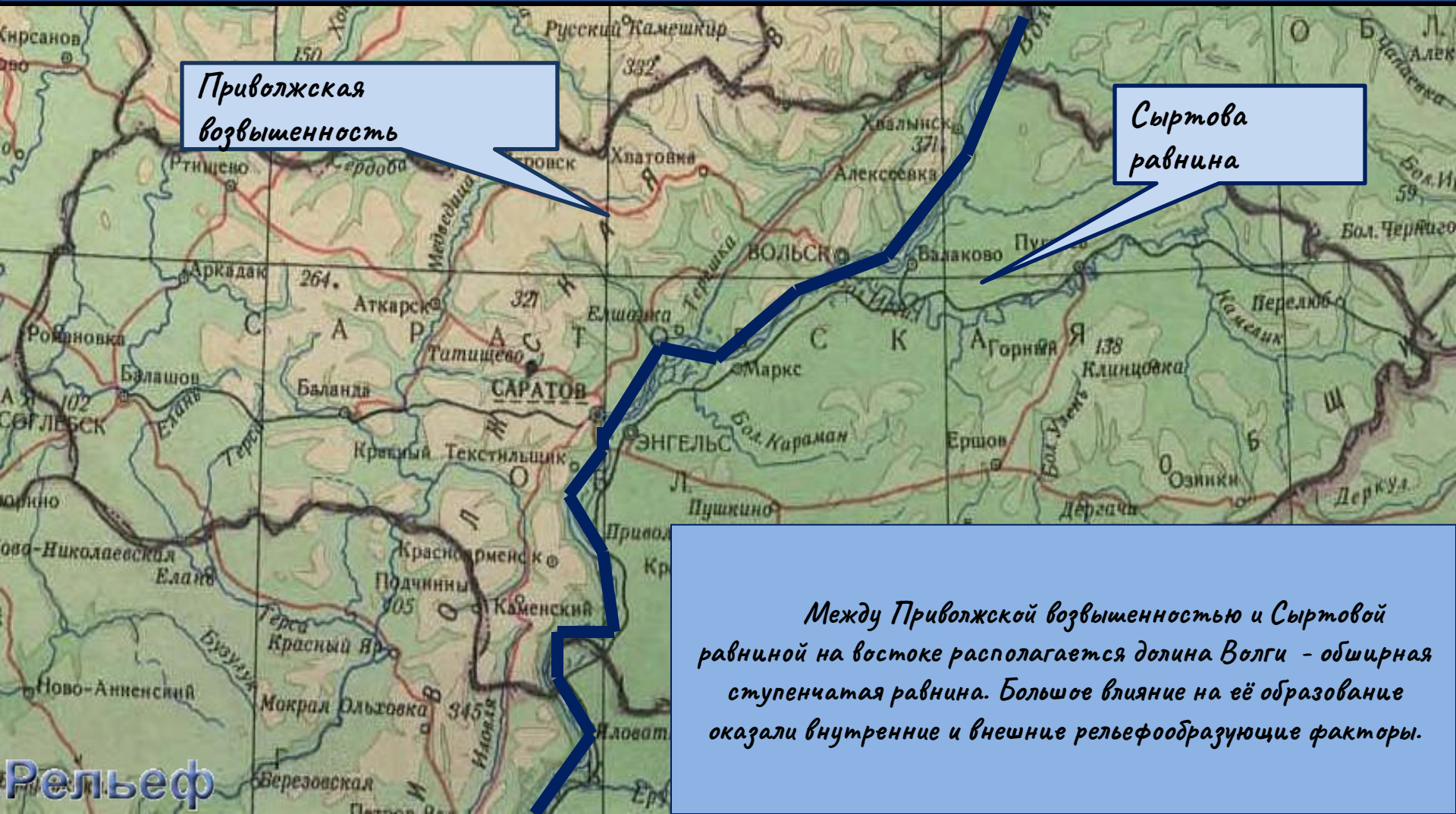
Колышлей
Неверкино
Паратино
Петровск
Макарово
Ртищево
Турки
Аркадак
Романовка
Балашов
Самойловка
Мачеха
Новоаннинский
Михайловка
Фролово

Русский Камешкир
Черкасское
Сенной
Маркс
Энгельс
Приволжский
Пушкино
Мокроус
Дергачи
Озинки
Каменка
Мартыново
Шильная Балка
Александров Гай
Талдыкудук
Казталовка

Хворостянка
Бол. Глушица
Бол. Черниговка
Балаково
Березово
Горный
Клинцовка
Ниж. Покровка
Римско-Корсаков
Дергачи
Озинки
Каменка
Мартыново
Шильная Балка
Александров Гай
Талдыкудук
Казталовка

Средний Сырт
Бол. Глушица
Бол. Черниговка
Балаково
Березово
Горный
Клинцовка
Ниж. Покровка
Римско-Корсаков
Дергачи
Озинки
Каменка
Мартыново
Шильная Балка
Александров Гай
Талдыкудук
Казталовка

Река Волга разделяет территорию области на две части: правобережную на западе, возвышенную и на Востоке левобережную, более низменную. На территории Правобережья располагаются Приволжская возвышенность, а на Левобережье простирается Сыртовая равнина, на востоке окаймленная возвышенностями Общего Сырта и Прикаспийская низменность.



*Приволжская
возвышенность*

*Сыртова
равнина*

Между Приволжской возвышенностью и Сыртовой равниной на востоке располагается долина Волги - обширная ступенчатая равнина. Большое влияние на её образование оказали внутренние и внешние рельефообразующие факторы.



В Заволжье между Общим Сыртом и Приволжской возвышенностью расположена обширная низменность – Сыртовая равнина. Рельеф её спокойный, наклон имеется с севера на юг, в сторону Прикаспийской низменности, на запад, к Волге.

Характерная особенность равнины – обширные водораздельные массивы-сырты. Средняя высота равнины – 60 – 100 метров над уровнем моря, но самые высокие – 130 – 180 метров.





Прикаспийская низменность

лимань



Домашнее задание:

§ 3

Р.т стр 3 - №5, 6, 8, 10

Стр 6 - №4,5,6,8

