

# РЕЛЬЕФ СУШИ. ГОРЫ



Урок географии в 6 классе. Учитель географии  
МКОУ «Самодуровская ООШ им. П.М.  
Овсянкина» Поворинского муниципального  
района Воронежской области

# ПЛАН УРОКА

---

1. Что называют рельефом.
2. Рельеф гор.
3. Различие гор по высоте.
4. Изменение гор во времени.
5. Значение гор.
6. Практическая работа.

# ЧТО НАЗЫВАЮТ РЕЛЬЕФОМ

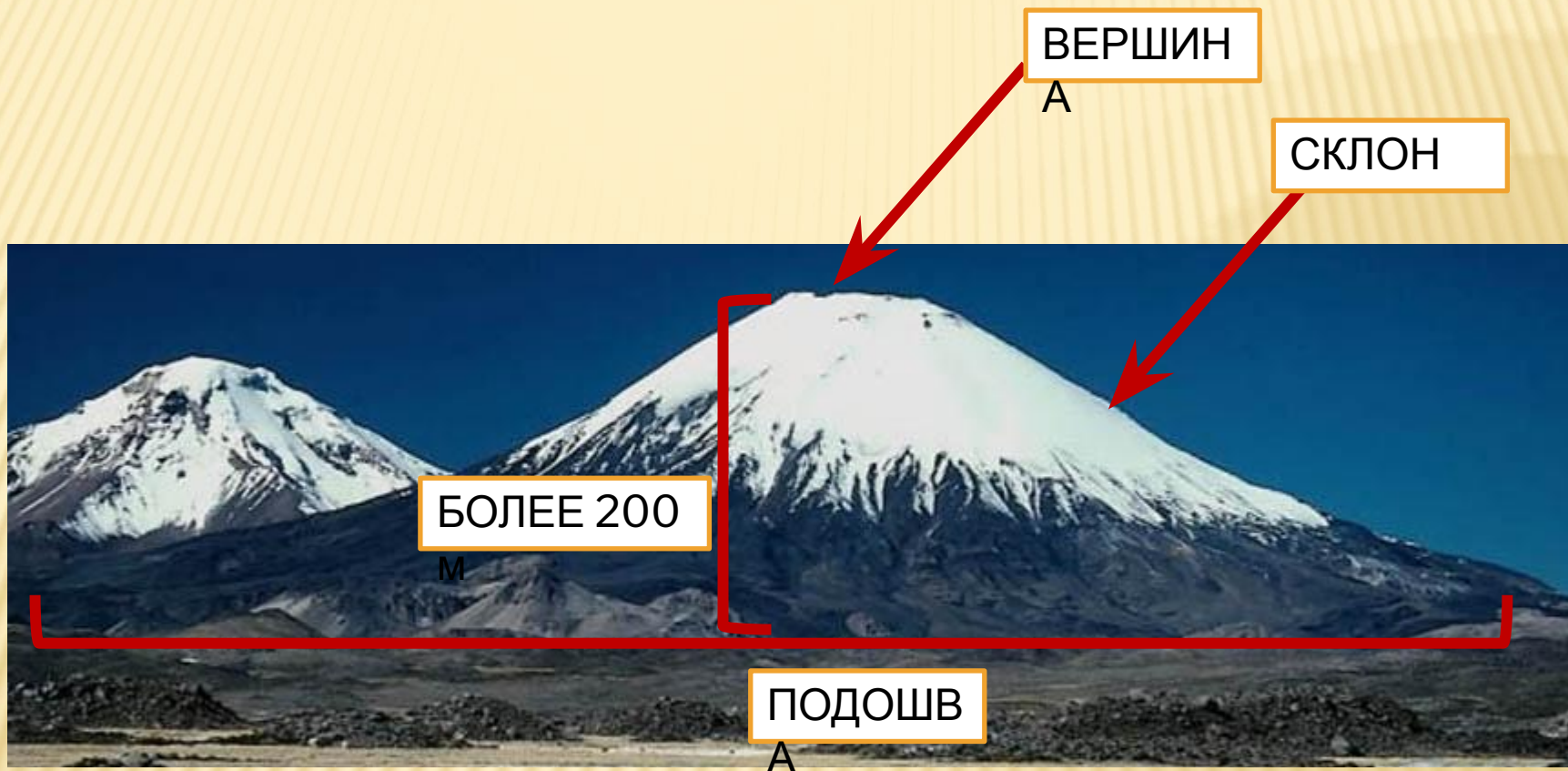
- **РЕЛЬЕФ** – совокупность неровностей земной поверхности.

ВНЕШНИЕ ПРОЦЕССЫ – ПЕРЕПАДЫ ТЕМПЕРАТУР,  
ДЕЙСТВИЕ СОЛНЦА, ВОДЫ, ВЕТРА



ВНУТРЕННИЕ ПРОЦЕССЫ – ДВИЖЕНИЕ ЗЕМНОЙ  
КОРЫ И ВУЛКАНИЗМ

# РЕЛЬЕФ ГОР



**ГОРА** – выпуклая форма рельефа, возвышающаяся над окружающей местностью более 200 метров.

# РЕЛЬЕФ ГОР



Горы,  
расположенные  
одна за другой в  
ряд, образуют  
**ГОРНЫЙ**  
**ХРЕБЕТ**



Горный хребет, верховье реки Зырянка

# РЕЛЬЕФ ГОР



*Индийские Гималаи,  
Индия*

Соседние хребты соединены понижениями –  
**горными долинами.**

# РЕЛЬЕФ ГОР

**НАГОРЬЕ** – обширное горное поднятие, состоящее из горных хребтов и массивов, иногда разделенных межгорными



***Тибетское  
нагорье***



***Армянское нагорье***

# РЕЛЬЕФ ГОР



*Гималаи*

## ГОРНАЯ СИСТЕМА –

большая группа горных хребтов, межгорных впадин и долин



Поверхность гор расчленена разломами и трещинами, у одних гор вершины острые, у других плоские.



# РЕЛЬЕФ ГОР



**ГОРЫ** –  
обширные  
участки земной  
поверхности,  
приподнятые над  
равнинами и  
имеющие  
большие



**Анды – самые длинные горы на Земле -9000 км**

# РЕЛЬЕФ ГОР



**Уральские горы – самые длинные горы в России**  
-2000 км

# РАЗЛИЧИЕ ГОР ПО ВЫСОТЕ



# ВЫСОЧАЙШАЯ ГОРА МИРА - ДЖОМОЛУНГМА



**Базовый лагерь Эвереста,  
Непал**

# КАВКАЗСКИЕ ГОРЫ – САМЫЕ ВЫСОКИЕ В РОССИИ

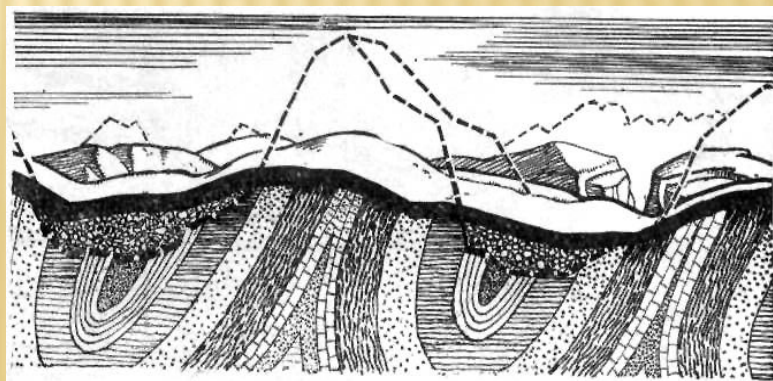
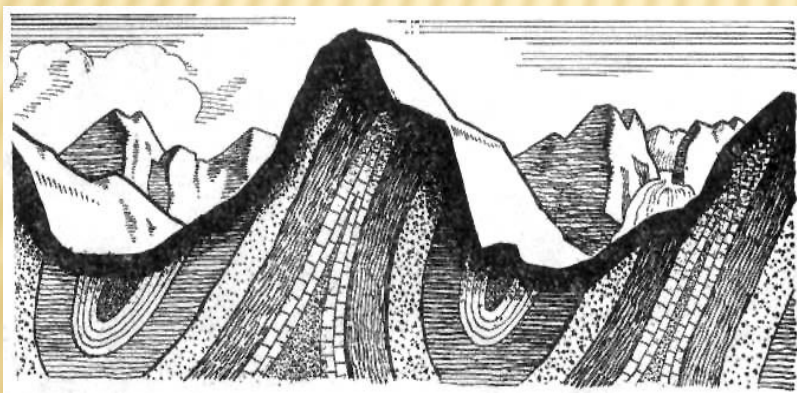


гора Эльбрус – самая высокая вершина  
Кавказа

# ИЗМЕНЕНИЕ ГОР ВО ВРЕМЕНИ



Под воздействием мороза, ветра, воды горы разрушаются. Обломки разрушенных горных пород перемещаются вниз под действием силы тяжести, переносятся горными реками и ледниками.



# ЗНАЧЕНИЕ ГОР



В горах есть запасы различных руд



В горах трудно вести любое строительство

Крутые склоны гор пригодны только для пастбищ

# ДОМАШНЕЕ ЗАДАНИЕ

---

- § 20, письменно ответить на вопрос 5, стр. 56