

Рельеф Земли. Горы и равнины.



- ◆ **Равнины - ?**
- ◆ **Горы- ?**
- ◆ **нарисуйте гору и подпишите на схеме вершину, склон, подошву.**
- ◆ **Вершина - ?**
- ◆ **подошва? - ?**
- ◆ **Склон - ?**

Сравните с холмом. Чем же отличается холм от горы?

- ◆ **Горы – высоты более 200 м.**
- ◆ **Гора – это (стр. 71, учебник)**

Горы – это части земной поверхности, высоко поднятые над уровнем моря и сильно расчлененные.



Пик – острая вершина



Гребень – несколько вершин на одной линии пересечения горы.



Горный хребет – крупная положительная форма рельефа, линейно вытянутая. Входит в состав горной страны.



Горная страна

- Горы
- По возрасту
- По высоте

Высочайшие > 5000 м

Высокие - от 3000 м до 5000 м

Средневысотные от 1500м –до 3000м

Низкие от 200м до 1500м

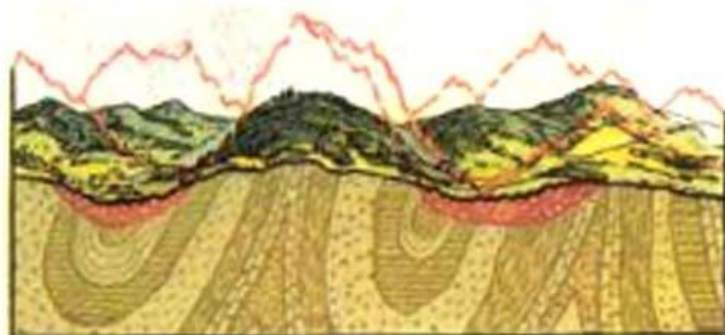
Молодые – высокие горы

Старые – низкие горы

◆ **Выветривание – процесс разрушения.**

◆ **Факторы выветривания:**

- **амплитуда температур;**
- **деятельность текучей воды;**
- **деятельность растений;**
- **деятельность животных;**
- **деятельность человека.**

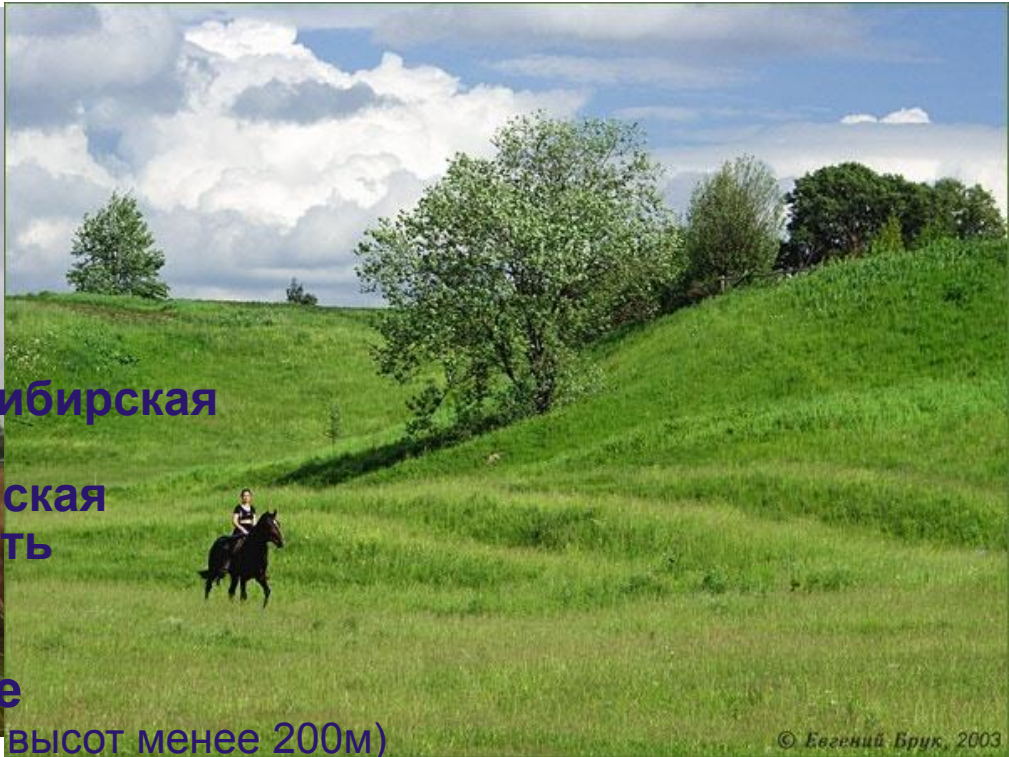


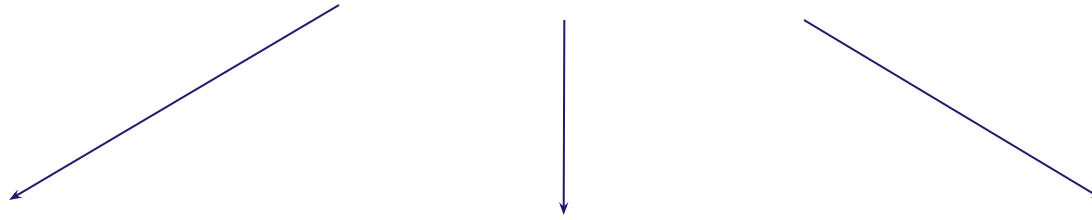


- ◆ Гималаи – Эверест;
- ◆ Кавказ – Эльбрус;
- ◆ Альпы – Монблан;
- ◆ Алтай – Белуха;
- ◆ Памир – Конгур (7719)
- ◆ Кордильеры – Мак –Кинли;
- ◆ Анды – Аконкагуа;
- ◆ Килиманджаро;
- ◆ Эребус;
- ◆ Большой Водораздельный хребет –Косцюшко.



- равнины
- плоские
- Западно-Сибирская
- Прикаспийская
- низменность
- Холмистые
- (с перепадом высот менее 200м)
- Восточно-Европейская





- **Низменности.**
- **(менее 200 м)**
- **Амазонская ,**
- **Прикаспийская**

- **Возвышенности**
- **(200-500м)**
- **Валдайская.**
- **Московско-Смоленская.**
- **Среднерусская**

- **Плоскогорья**
- **(500-1000м)**
- **Среднесибирское,**
- **Декаан (в Индии)**

(на контурную карту)



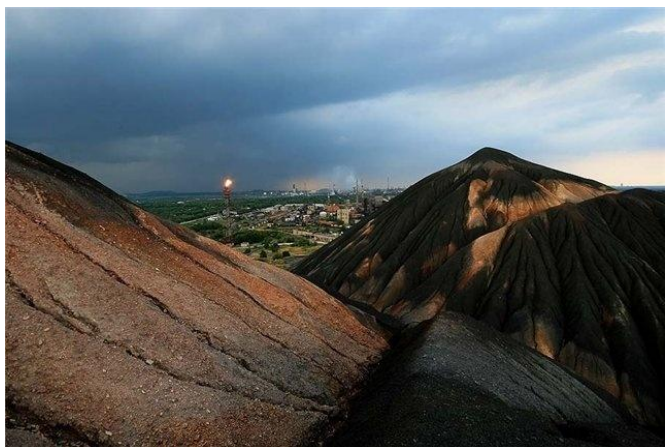
ОВРАГ



БАЛКА

ДЕЯТЕЛЬНОСТЬ ВОДЫ И ВЕТРА





◆ **§§ 20-21. Закончить работу на контурной карте.**