

Классный час

Родное Подмосковье

Презентацию подготовила учитель
начальных классов Василькова Т. В.

A stylized, layered mountain range graphic in shades of teal and blue, located at the bottom right of the slide.

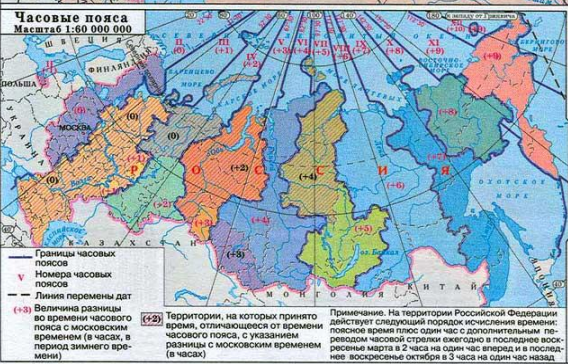
Где мы в России?

Российская Федерация



Российская Федерация – Россия есть демократическое федеративное правовое государство с республиканской формой правления. Наименования Российской Федерации и России равнозначны. (Конституция Российской Федерации, статья 1)

Российская Федерация состоит из республик, краев, областей, городов федерального значения, автономной области, автономных округов – равноправных субъектов Российской Федерации. (Конституция Российской Федерации, статья 5)



<ul style="list-style-type: none"> ● МОСКВА Столица Российской Федерации ● Иркутск Столица республик, центры краев, областей, автономных округов, автономной области Российской Федерации ○ Омлюксы Прочие населенные пункты ○ ВАРШАВА Столицы зарубежных государств 	<ul style="list-style-type: none"> — Железные дороги и морские железнодорожные паромные переправы — Морские пути и расстояния в километрах ⚓ Морские порты 	<ul style="list-style-type: none"> — Границы государств — республик, краев, областей, автономной области Российской Федерации — Прочие населенные пункты — Столицы зарубежных государств — Железные дороги и морские железнодорожные паромные переправы — Морские пути и расстояния в километрах ⚓ Морские порты 	<ol style="list-style-type: none"> 1 Умуртская Республика 2 Республика Марий Эл 3 Нижегородская область 4 Чувашская Республика — Чувашия 5 Республика Мордовия 6 Краснодарский край 7 Ставропольский край 8 Республика Адыгея (Адыгея) 	<p>ЦИФРАМИ НА КАРТЕ ОБОЗНАЧЕНЫ:</p> <ol style="list-style-type: none"> 9 Кабардино-Черкесская Республика 10 Кабардино-Балкарская Республика 11 Республика Северная Осетия — Алания 12 Республика Ингушетия 13 Чеченская Республика 14 Республика Дагестан 15 Усть-Ордынский Бурятский автономный округ 16 Агинский Бурятский автономный округ 17 Еврейская автономная область <p>Города федерального значения: I Москва II Санкт-Петербург III Челябинск IV Владивосток V Калининград VI Мурманск VII Владивосток VIII Владивосток IX Владивосток X Владивосток XI Владивосток XII Владивосток XIII Владивосток XIV Владивосток XV Владивосток XVI Владивосток XVII Владивосток XVIII Владивосток XIX Владивосток XX Владивосток</p>
--	---	---	--	---

Масштаб 1:20 000 000

Карта Московской области



Область была образована 14 января 1929 года

Органы государственной власти расположены в Москве и Красногорске



Губернатор



Громов Борис
Всеволодович

Край Московский: мир природы



Рельеф Московской области



Водоемы Московской области

ВОЛГА

- ◆ Великая русская река. Пронесит свои воды через северную часть области.



ОКА



Протяженность на территории Московской области – 204 км. Имеет много притоков и несет воду в Волгу. Ока судоходна, на ней в пределах области 20 пристаней



Река МОСКВА

- ◆ Берет свое начало в Можайском районе,
- ◆ и , сделав изгиб на территории Смоленской области, возвращается в Подмосковье. Пройдя путь в 502 км, впадает в Оку у г. Коломны. В нее впадает 912 ручьев, речек, рек.



Исток Москвы-реки



КЛЯЗЬМА



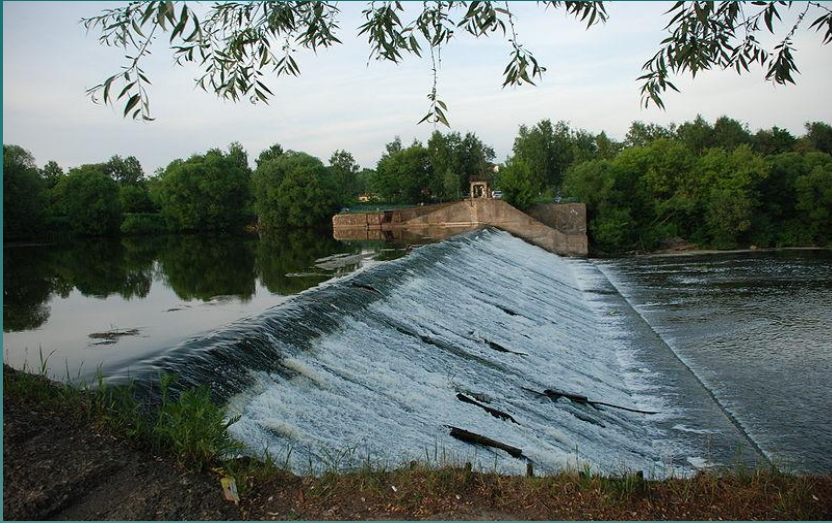
- ◆ Берет начало в Солнечногорском районе, течет по Московской области на протяжении 245 км и впадает в Оку уже за пределами области

Река Пахра



- ◆ Одна из самых красивых рек. Приток реки Москвы. Длина 129 км. Течет по живописной местности, на берегах много достопримечательностей(в с.Дубровицы церковь Знамения). Пахра-самая рыбная река Подмосковья

Реки Подмосковья



НАРА



ЯУЗА



ИСТРА



пехорка

Канал им. Москвы

- ◆ Канал соединяет воды рек Москвы и Волги. Благодаря каналу Москва не испытывает недостатка в воде, стала портовым городом



Озера

- ◆ В Московской области озер с глубиной от 2,5 м до 10 м насчитывается около 350. Одно из самых крупных Сенежское. К востоку от Москвы – о. Бисеровское

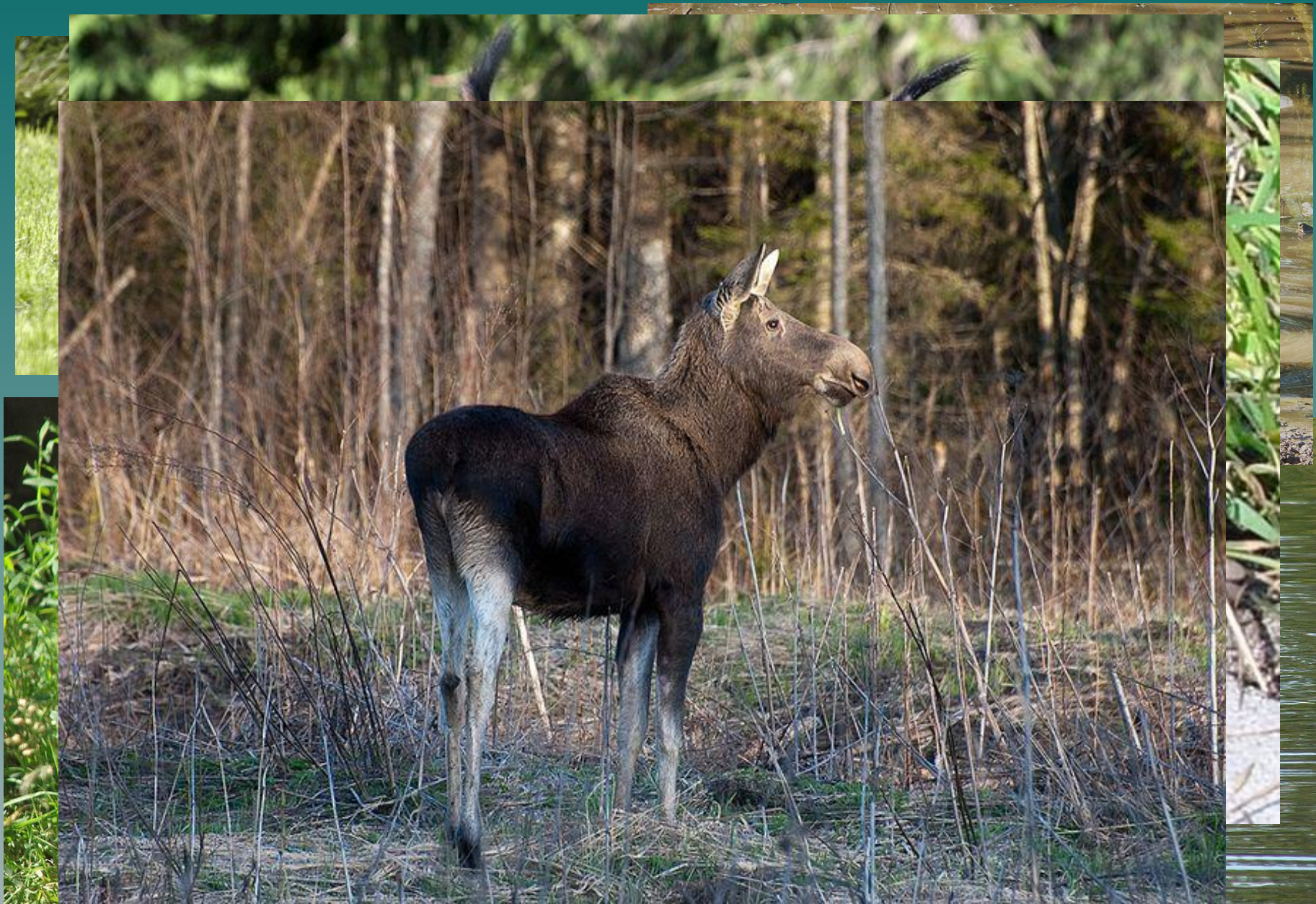


Святое

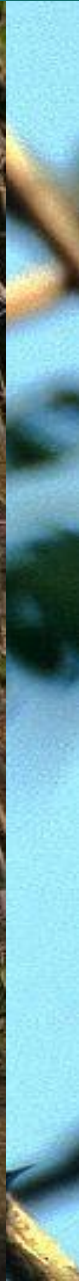


Глубокое

Животный мир



ПТИЦЫ



Охрана природы



Лосиный остров



Города Подмосковья



Ногинск

***В Московской области насчитывается
80 городов***

Города Подмосковья



ЖУКОВСКИЙ

*В Московской области насчитывается
80 городов*

Культурные сооружения



Музей-усадьба Мураново

Викторина

- ◆ Когда была образована Московская область?
 - ◆ Кто является губернатором Московской области?
 - ◆ Сколько рек насчитывается в Подмосковье? Назовите реки Подмосковья.
 - ◆ Какие животные обитают в подмосковных лесах?
 - ◆ Сколько видов и какие птицы населяют подмосковные леса?
 - ◆ Сколько городов в Подмосковье? Назовите города Подмосковья.
 - ◆ Что относится к культурным сооружениям?
- 