

РУМЫНИЯ

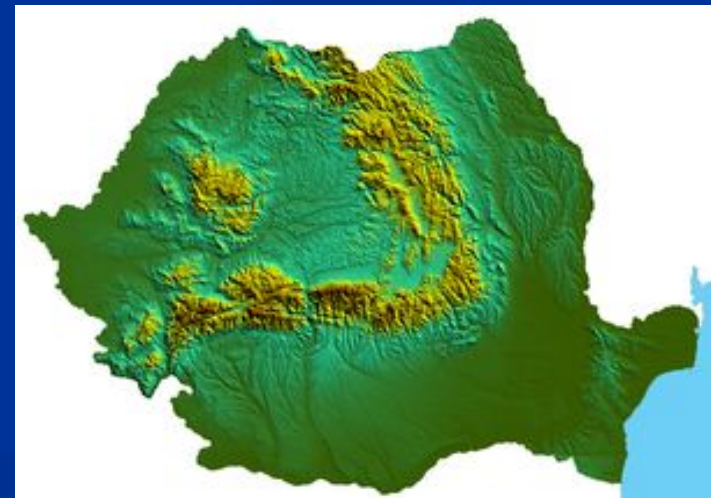
Румы́ния (рум. *România*) - государство на юго-востоке Европы, демократическая республика. Столица — **Бухарест**





Площадь - **238 391** км² (78-я в мире)
Береговая линия: 225 км побережья Чёрного моря

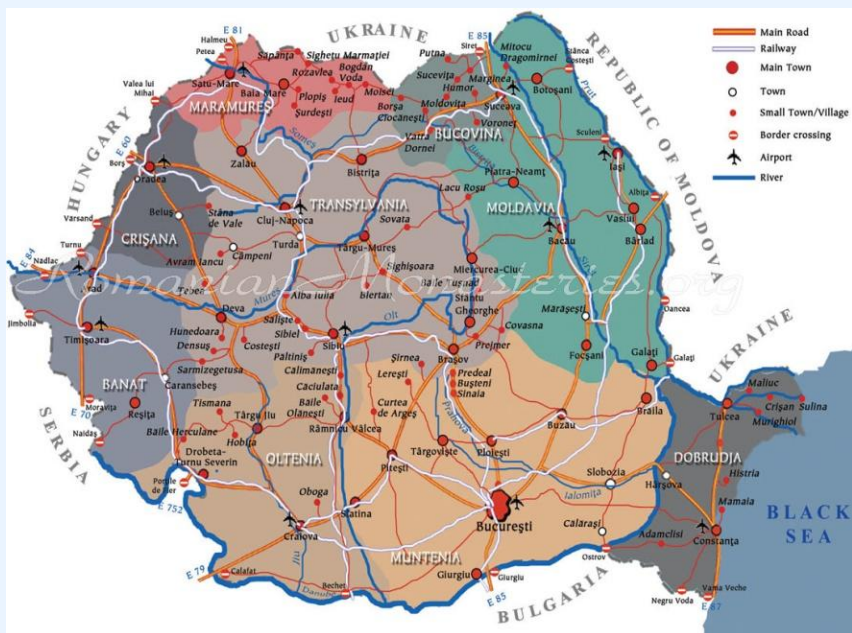
Природные ресурсы: нефть, природный газ, уголь (6-7 млрд. т), золото, железная руда, каменная соль, древесина, гидроэнергоресурсы. недра страны содержат еще много неразведанных богатств.



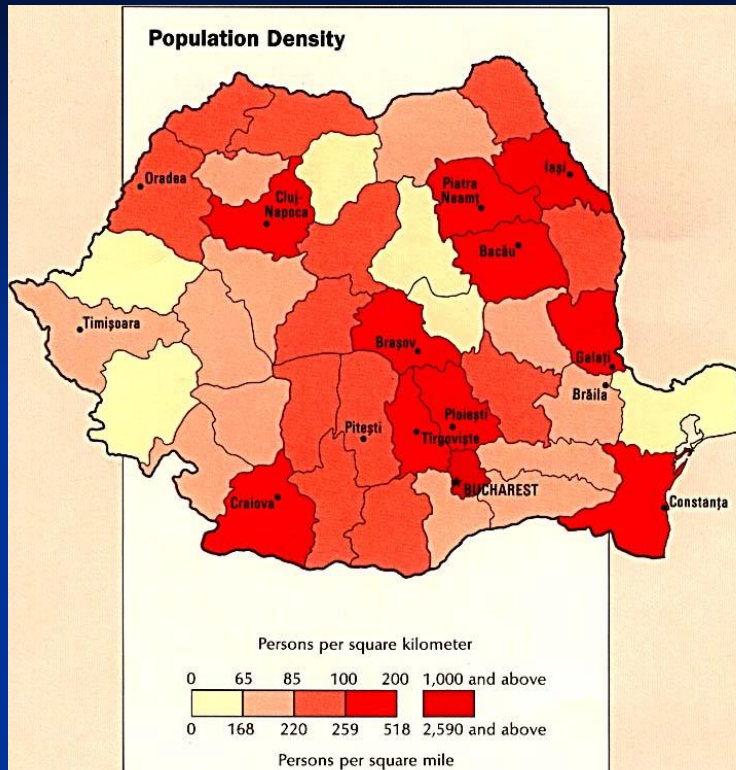


Объём ВВП – **200,1 млрд. \$** (40-я в мире)
на душу населения – **12 200 \$**

Структура ВВП (2008 г.):
сельское хозяйство: 8,1%
промышленность: 36%
сфера услуг: 55,9%



Население



Плотность населения

Возрастная структура:

0-14 лет: 15,5%

15-64 лет: 69,7%

65 лет и старше: 14,7% (2009 г.)

- 22,2 млн (июль 2009 г.) - 51-е место,
- доля городского населения - 54%
- плотность - 98 чел./км²

крупнейшие города - **Бухарест, Яссы, Констанца, Брашов, Галац, Плоешти**

- Официальный язык — **румынский**
- Рождаемость - 10,5 ‰
- Смертность - 11,8 ‰



Население

- Этнический состав:

Румыны - 89,5 %

Венгры - 6,6 %

Цыгане - 2,5 %

Украинцы - 0,3 %

Немцы - 0,3 %

Русские - 0,2 %

Турки - 0,2 %

- **Распределение рабочей силы:**

в сельском хозяйстве - 30 %

в промышленности - 23 %

в сфере обслуживания - 47 %

- Демографическая политика государства направлена на увеличение рождаемости



Промышленность

- Бухарест, Плоешти и промышленный центр Брашов. (около $2/5$ промышленной продукции страны). Машиностроение и нефтепереработка, резиновая, бумажная, текстильная промышленность, производство электроэнергии, химических и пищевых продуктов.
- **Центральная Трансильвания** — крупнейший район газовой, химической и стекольной промышленности
Хунедоаро-Решницкий промышленный район - угольно-металлургическая специализация.
- **Западно-Молдавский**, охватывающий промышленные центры области Бакэу в долине р. Сирет и ее притоков Тротуш и Еистрина (нефтегазохимия и целлюлозно-бумажная промышленность).
- **Олтенский** промышленный район (центры - Крайове и Тыргу-Жиу) - добыча нефти, энергетических углей, развитие энергетики и химии
- **Нижне-Дунайский** промышленный район (с глав. центрами Галац и Брэила)- главная база черной металлургии страны с развивающейся машиностроительной промышленностью (судостроение), целлюлозно-бумажная и химическая промышленность
- г. **Слатина** – крупный алюминиевый завод





Преимущества:

Одна из крупнейших отраслей экономики — нефтедобыча (значительную долю рынка занимает Rompetrol), потенциал для туризма, снижающаяся инфляция.

С 2000 г. стабильное восстановление благодаря росту экспорта.

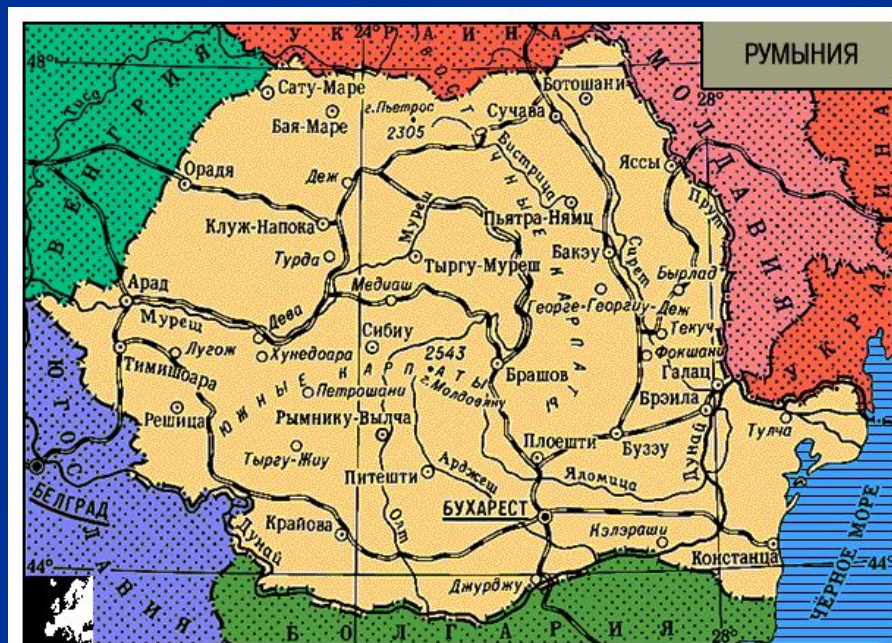
Слабые стороны:

высокая инфляция (в 2008 г.— 8,1 %). Затянувшийся переход от плановой к рыночной экономике.

Медленно продвигающаяся рыночная реформа.

Малый объём иностранных инвестиций.

The Rompetrol Group N.V.	
Тип	Публичная компания
	BVB: RRC
Год основания	1974
Расположение	Бухарест, Румыния Роттердам, Нидерланды
Отрасль	Нефтяная промышленность
Продукция	Нефть, нефтепродукты
Оборот	▲ 2.34 млрд. EUR (2005)
Число сотрудников	8.500 (2005)



Сельское хозяйство



- Румыния - крупный производитель сельскохозяйственной продукции (особенно зерна)
- ведущая отрасль — **растениеводство** (2/3 валовой сельскохозяйственной продукции)
- на долю животноводства приходится около 1/3. В горных же и некоторых холмистых районах животноводство — главная отрасль сельского хозяйства.
- Среди зерновых культур резко преобладают кукуруза и пшеница. Картофель, сахарная свекла, подсолнечник
- Основные производители зерна в Румынии — **Нижне-Дунайская** и **Средне-Дунайская** низменности.
- По уровню развития животноводства Румыния близка к Болгарии и Югославии, но еще сильно уступает, например, Чехословакии
- в стране широко распространено малоинтенсивное пастбищное животноводство, отличающееся сравнительно невысокой продуктивностью.



- **Виноделие.** Сегодня в Румынии площадь виноградников составляет около 300 тыс. га. При этом половина всех виноградников в стране принадлежат кооперативам, треть - частным владельцам и только 16% - государству.



Бухарест

- важнейший экономический и культурный центр страны.
- Население (с пригородами) - более **2,3 млн.** человек.
- самый большой город в Юго-Восточной Европе.
- производится около 21 % валового внутреннего продукта страны.
- сконцентрирована четверть промышленного производства Румынии,
- наиболее индустриализованная часть страны.



Внешнеэкономические отношения

- **Экспорт:** \$49,41 млрд.
- Основные партнеры по внешней торговле — Германия (16.5%), Италия (15.6%), Франция (7.4%), Турция (6.6%), Венгрия (5.1%), Болгария (4.2%)
- Основные статьи экспорта: текстиль, продукция машиностроения и металлургической промышленности.
- **Импорт :** \$76,17 млрд.
- Партнёры: Германия 16.3%, Италия 11.4%, Венгрия 7.4%, Россия 6%, Франция 5,7%, Турция 4.9%, Австрия 4.9%
- В импорте преобладают продукция машиностроения, нефть и газ, текстиль и изделия из него.





Спасибо за внимание

