

Мультирегиональный туроператор по активному корпоративному отдыху в России



2013-2014

О компании:

Корпоративный отдел RussiaDiscovery успешно работает уже более 8 лет.
За годы активной деятельности мы:

- наработали большой опыт в организации активных корпоративных туров, специальных проектов, VIP программ, музыкальных фестивалей, спортивных соревнований, экспедиций и т.д.

- научились совмещать активный отдых и максимально возможный уровень комфорта для наших гостей в любых условиях, практически во всех регионах России

- создали множество интересных решений для корпоративных групп от 10 до 160 человек и успешно воплощаем их в жизнь

- приняли множество корпоративных групп, в том числе такие известные бренды как: Penny Lane Realty, AUDI, AEON corp., Mars, Qnap, APC corp., Кнаuf, Microsoft, банк TRUST, Royal Canin, Гарант, PAO ЕЭС, Лебедянский, Мегафон, телеканал ТНТ и многие другие.

Что мы можем предложить:

- поощрительные поездки для сотрудников
- активный корпоративный отдых практически во всех регионах России
- командообразующие программы и тренинги, «другой» тимбилдинг
- праздники в нестандартной упаковке
- организация конференций и деловых мероприятий «под ключ»
- организация пробегов и экспедиций
- организация и проведение тест-драйвов
- организация спортивных мероприятий и фестивалей



В нашем арсенале:

- собственные отделения (офисы, штат инструкторов, тур.снаряжение, техника) в разных регионах России
- опытные инструкторы, гиды-проводники и менеджеры,
- технический парк (джипы, квадроциклы, снегоходы, внедорожные автобусы) ,
- моторафты, байдарки, лодки и лодочные моторы, велосипеды, лыжи, снегоступы,
- современное снаряжение для комфортного отдыха в полевых условиях (шатры и палатки, биотуалеты и летние души, туристские бани и электрогенераторы),
- оборудование для проведения командообразующих игр,
- база лучших транспортных компаний, средств размещения, кафе и ресторанов



Карелия

Главный транспортный узел: г. Петрозаводск

Удаленность от Москвы: 997 км

Как добраться: поездом (ночь в пути)

или самолетом (1,5 часа)

Зимний сезон: январь – март

Летний сезон: июнь-август

Осенний, весенний сезон: сентябрь – октябрь, май

Виды активностей: джип-туры с правом управления, квадроциклы, рафтинг, сплавы на катамаранах и надувных байдарках, велотуры, лыжи, снегоходы.

Размещение: отели 4* в г. Петрозаводск (до 200)

загородные отели (до 60 чел)

гостевые дома (до 20 чел)

стационарный палаточный лагерь (до 160 чел)



Самый популярный регион с т.з. организации корпоративных мероприятий для групп от 10 до 160 человек с большими возможностями для организации мультиактивных программ и настоящих экспедиций на внедорожной технике

Рафтинг для групп до 120 человек



Трофи-рейды на джипах



Трофи-рейд на квадроциклах



Мультиактивные квесты



Снегоходные сафари (до 22 снегоходов)



Снегоходные сафари (до 22 снегоходов)



Адыгея

Главный транспортный узел: г. Краснодар

Удаленность от Москвы: 1300 км

Как добраться: самолетом (2,5 часа)

Летний сезон: **апрель - октябрь**

Виды активностей: экскурсионные пешие прогулки, летний и зимний рафтинг, каньонинг, скалолазание, конные прогулки, джип-туры без права управления

Размещение: базы отдыха (до 70 чел)
стационарный палаточный лагерь (до 90 чел)

Достопримечательности: плато Лаго-Наки, Сахрайские водопады, Хаджохская теснина, Гуамское ущелье, водопады



Регион интересен, прежде всего, расширенным летним сезоном и красивым горным пейзажем. Предоставляет широкие возможности для организации мультиактивных программ с элементами рафтинга, каньонинга и скалолазания. Имеет возможность комфортного размещения компаний не более 70 человек

Каньонинг на водопадах



Рафтинг



Скальный курс (дюльферные спуски)



Конные прогулки



Хаджохская теснина



Прогулка по плато Лаго-Наки



Байкал

Главный транспортный узел: г. Иркутск

Удаленность от Москвы: 5300 км

Как добраться: самолетом (5 часов)

Зимний сезон: февраль - март

Летний сезон: июль - сентябрь

Виды активностей: круиз по Байкалу, квадроциклы, джип-тур с правом управления, посещение бурятских деревень, экскурсионные прогулки, летняя и зимняя рубалка, снегоходы, катание на собачьих упряжках

Размещение: гостиницы пос. Листвянка (до 70 чел)

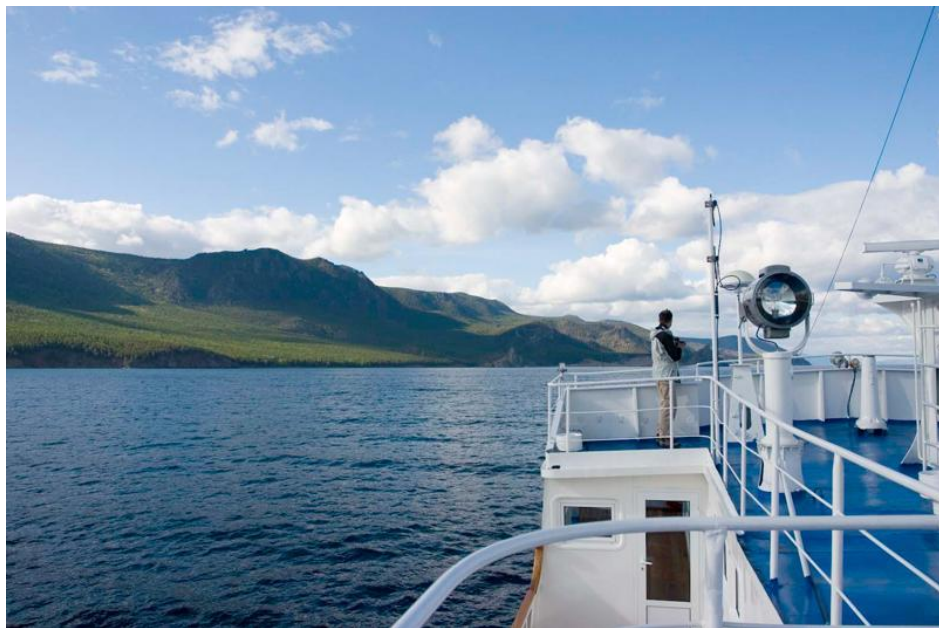
базы отдыха (до 40 чел)

комфортабельные теплоходы (до 80 человек)



Регион очень популярен для организации конференций и выездных мероприятий небольших групп до 60 человек. Имеет возможности комфортного размещения в отелях 4*, а также на комфортабельных теплоходах. Программа может включать этапы на внедорожной технике

Круизы по Байкалу



Сафари на джипах и квадроциклах



Рафтинг



Посещение бурятской деревни



Зимний ТОП-актив



Зимний ТОП-актив



Камчатка

Главный транспортный узел: г. Петропавловск-Камчатский

Удаленность от Москвы: 10000 км

Как добраться: самолетом (9 часов)

Зимний сезон:

Летний сезон: июль - сентябрь

Виды активностей: поездки к подножиям вулканов, восхождения, морская прогулка, рафтинг, вертолетные экскурсии, рыбалка, катание на собачьих упряжках

Размещение: загородный отель 4*(до 80 чел)



Регион популярен для организации конференций и выездных мероприятий небольших групп до 60 человек. В виду дефицита комфортного размещения и высокой стоимости авиаперелета, рекомендуем планировать выезд заранее

Поездки к вулканам



Поездки к вулканам



Поездки к вулканам



Морская прогулка



Вертолетная экскурсия в Долину Гейзеров



Вертолетная экскурсия в Долину Гейзеров



Рафтинг



Зимний ТОП-актив



Зимний ТОП-актив



Также мы имеем опыт организации мероприятий в регионах:

Кольский полуостров

Поволжье

Кавказ

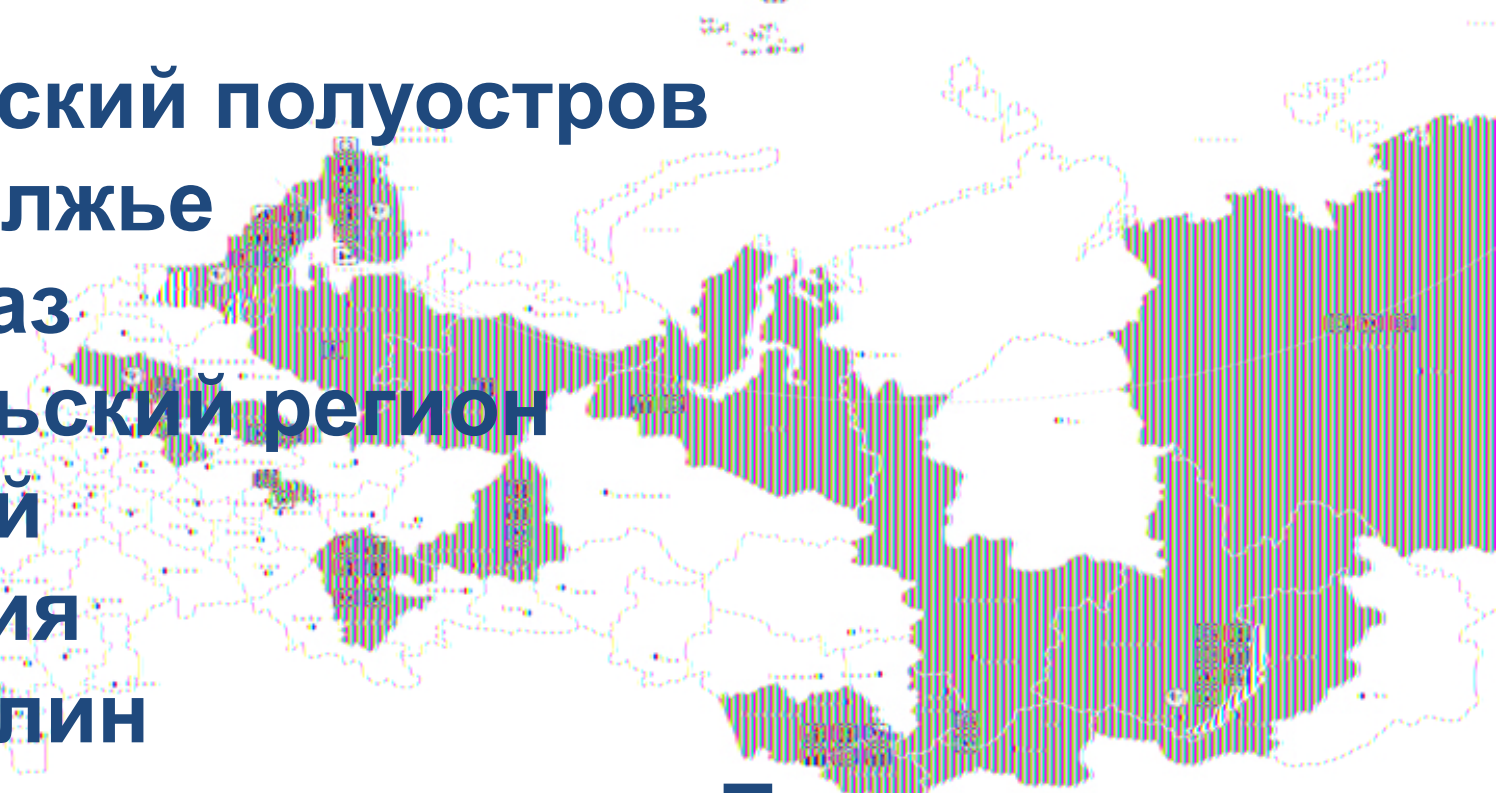
Уральский регион

Алтай

Якутия

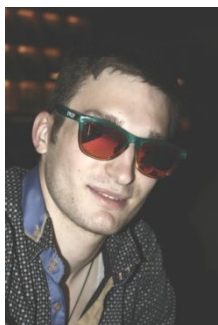
Сахалин

Центральная полоса, Подмосковье



СПАСИБО ЗА ВНИМАНИЕ!

С нетерпением ждем Ваших заявок



Тел:(495) 664-2-664 , +7(916) 3456-276

Skype: roman.lakhtin

e-mail: go@russiadiscovery.ru

www.RussiaDiscovery.ru

Жизнь – это не те дни, что прошли, а те, что запомнились...

Г.Г.Маркес