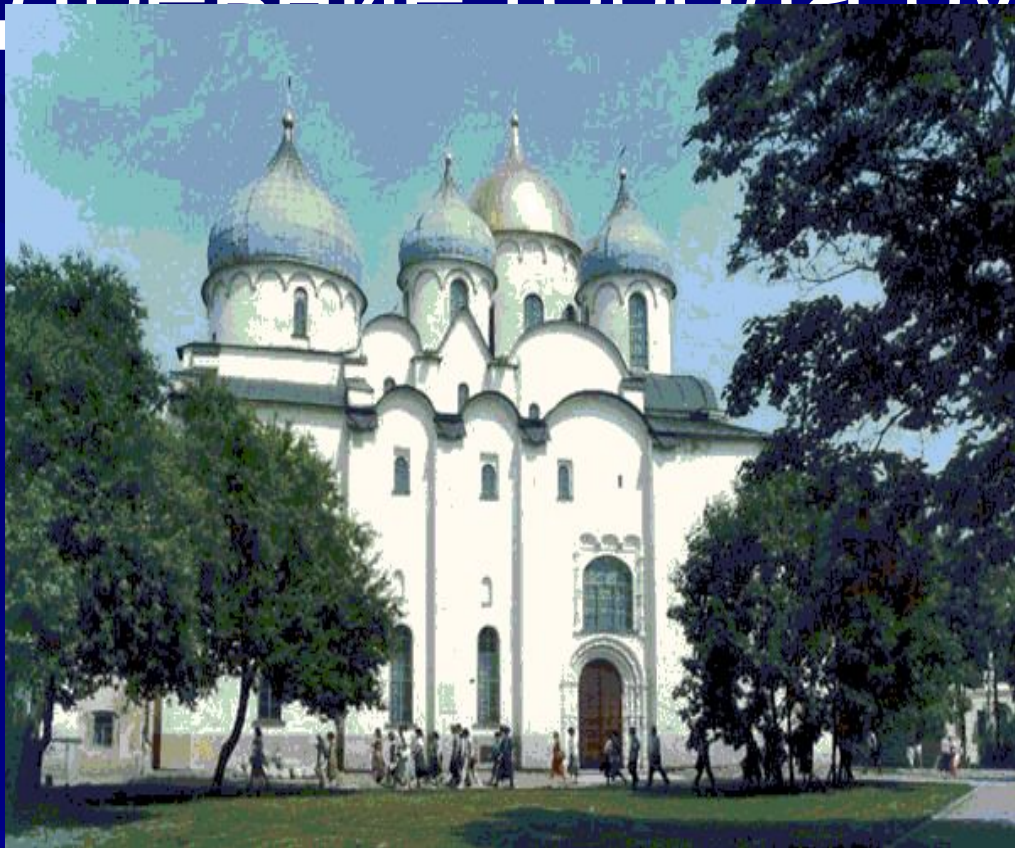


Русская равнина

- земля, где
зарождалось
наше государство....

Древние города русской равнины



НОВГОРОД



Псков

Древние города русской равнины



ВЛАДИМИР



ЯРОСЛАВЛЬ

Древние города русской равнины

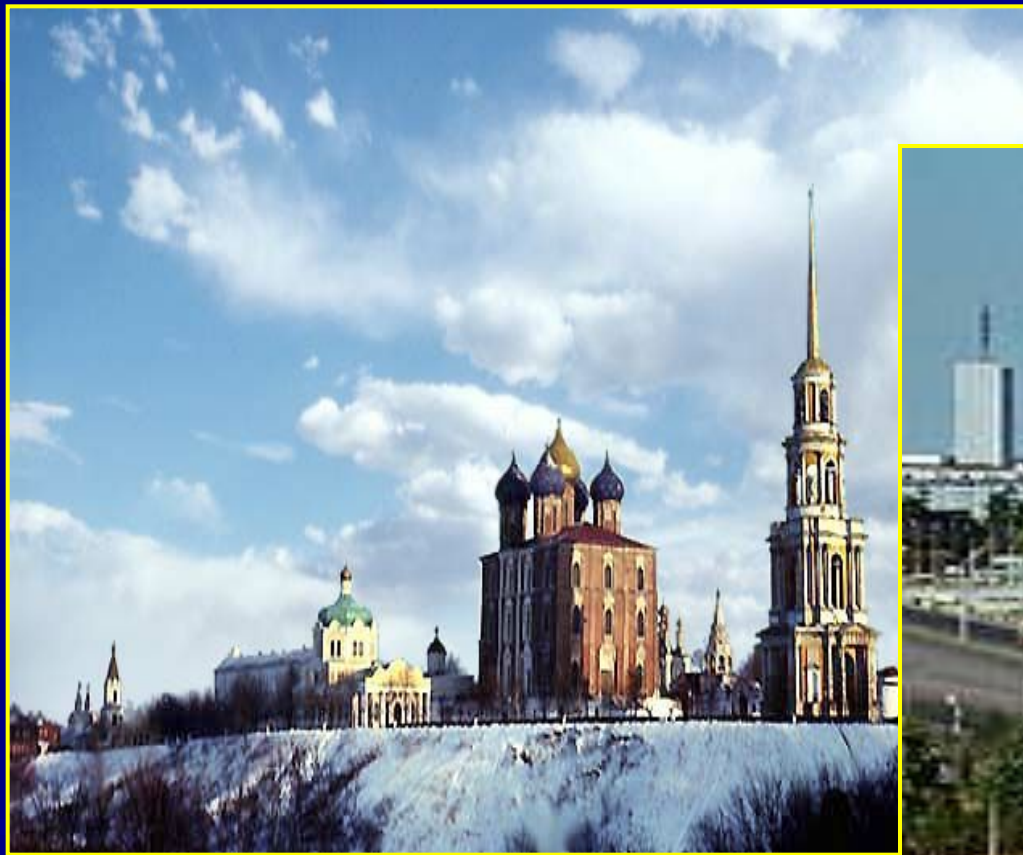


МОСКВА



КАЗАНЬ

Древние города русской равнины



РЯЗАНЬ

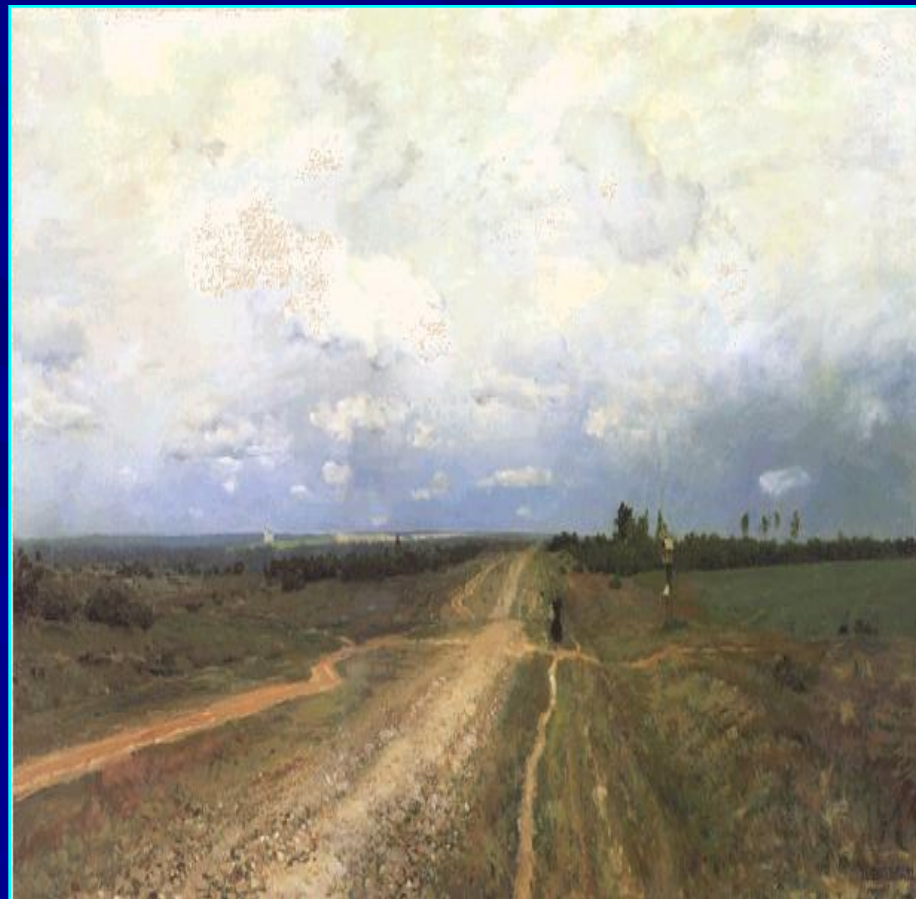


АРХАНГЕЛЬСК

Художественный образ Русской равнины

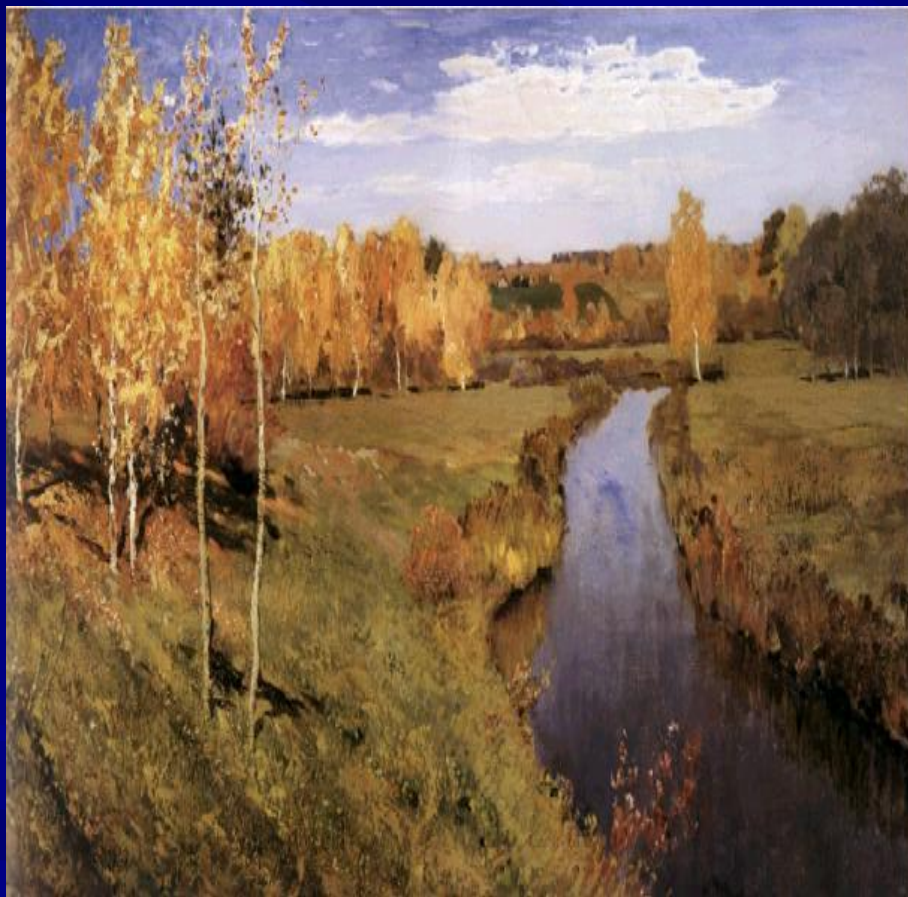


И. И. Шишкин «Дубки»



И. И. Левитан
«Владимирка»

Художественный образ Русской равнины



И. И. Левитан «Золотая осень»



И. И. Шишкин «Полдень в
окрестностях Москвы»

Древнее оледенение



Волга – символ России

Семь тысяч рек, ни в чём не равных:

И с гор стремящих бурный бег,
И меж полей в изгибах плавных
Текущих вдаль – семь тысяч рек
Она со всех концов собрала –
Больших и малых - до одной.

Что от Валдая до Урала
Избороздили шар земной.

А. Твардовский

Современный вид реки Волги



Современный вид реки Волги



Площадь Волги - 1380 тыс. кв. км

Длина Волги - 3700 км

Современный вид реки Волги



Современный вид реки Волги



Основные источники питания Волги

