

A scenic landscape at dawn or dusk, featuring a river winding through a dense forest. The sky is a mix of orange, yellow, and blue, and the ground is covered in a thick layer of mist or fog. The text "Русские природные заповедники" is overlaid in the center in a red, serif font.

# Русские природные заповедники

Только ступив на  
заповедные земли, можно  
вдохнуть чистейший  
воздух, насладиться  
первозданными видами  
природы, чтобы впитать  
каждой клеточкой тела  
истинную красоту  
родины.



## Убсунурская котловина

Попал в Список всемирного наследия ЮНЕСКО в 2003 году. Практически вся территория заповедника состоит из своеобразных разрозненных участков, которые разительно отличаются по своим природным условиям. Здесь можно встретить: массивы горной тайги; высокогорья с альпийскими лугами, горными тундрами, вечными снегами и небольшими ледниками; небольшие по площади песчаные пустыни, а также степные и лесостепные участки. То есть Убсунурская котловина – тот уникальный природный объект, где на небольшой территории можно встретить такие контрастные ландшафты.



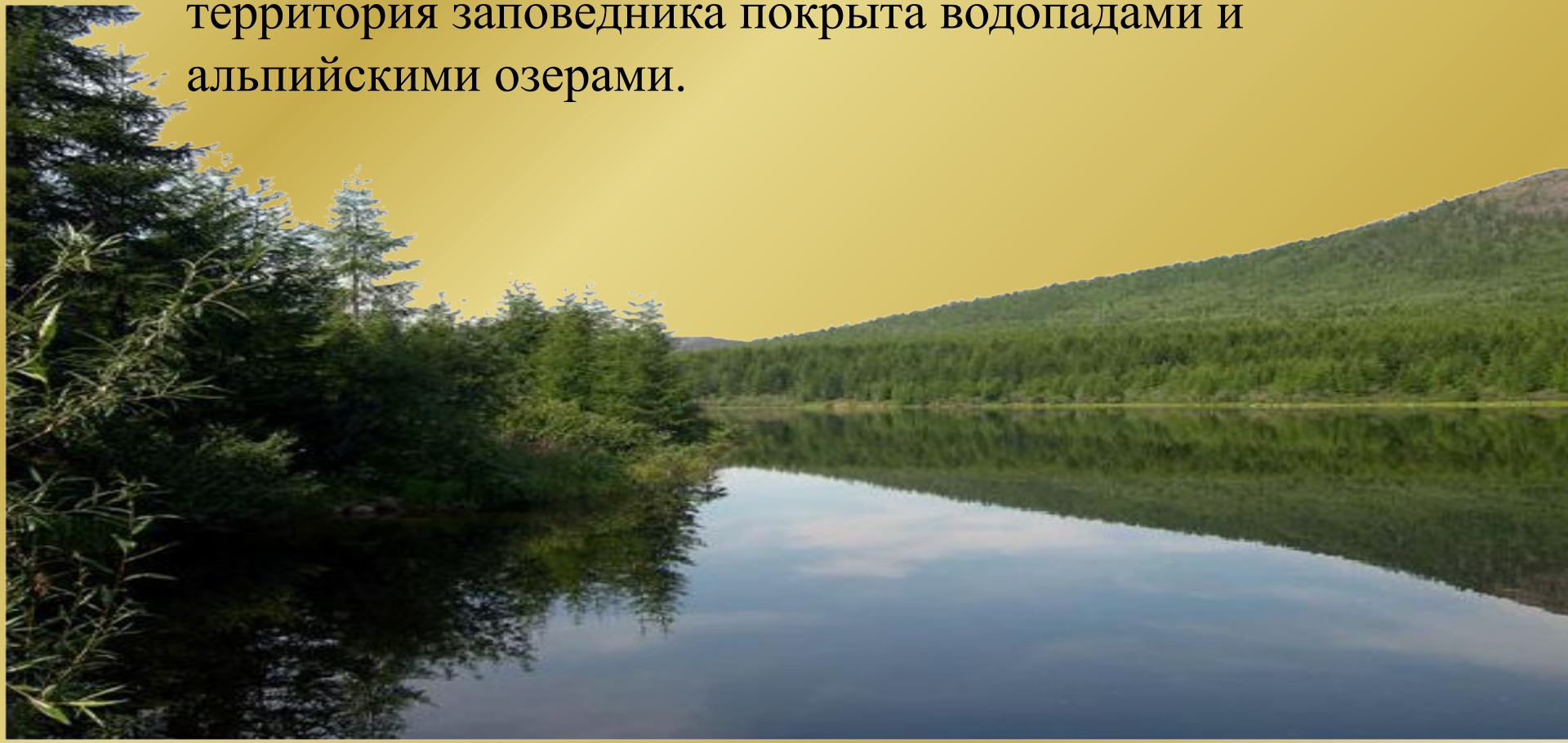
Вторая по значимости ценность котловины – видовое разнообразие флоры и фауны. Здесь можно встретить уникальнейшие сочетания южных и северных животных и растений. На территории проживают и достаточно редкие виды представителей животного царства: горный баран аргали, снежный барс.



А третья особенность заповедника заключается в том, что здесь некогда обнаружили памятники культурного наследия: каменные изваяния, наскальные рисунки и древние захоронения

## Магаданский заповедник

Также включен в Список всемирного наследия ЮНЕСКО. Поскольку он разделен на четыре своеобразных участка-кластера, то это обеспечило местности богатое биологическое и ландшафтное многообразие. Зона ледникового рельефа считается геолого-геоморфологическим памятником. Практически вся территория заповедника покрыта водопадами и альпийскими озерами.



Удивительной особенностью заповедной местности является то, что здесь в своем первозданном виде сохранились специфические экосистемы, которые больше нигде не встречаются: берингийская кедротундра, листопадные пойменные леса, континентальные лиственничные редколесья. Здесь же можно обнаружить реликтовую флору, а большинство сосудистых растений попали на страницы Красной книги России.

Фауна заповедника достаточно разнообразна: кета, тюлени, снежные барсы, северные олени, черношапочные сурки, соболя – это только минимальный перечень из всего многообразия представителей животного царства.



# Кивач

Данный заповедник славен и одноименным водопадом.

Находится он в краю, где в гармоничном сочетании соединились три стихии: камень, лес и вода.

Считается старейшим заповедником, поскольку появился в 1931 году. Выбор места под заповедную территорию был

предопределен  
местонахождением  
водопада, ставшего  
излюбленной  
достопримечательно  
стью туристов.



А поскольку вокруг него располагались сосновые боры, то возникала необходимость в их защите от вырубki. Местность заповедника интересна в том плане, что представлена всеми типами рельефа Карелии. Так, здесь встречаются озы (сельги) «курчавые скалы» и «бараньи лбы». Посетители заповедника сразу попадают в экскурсионную зону, предполагающую дендрарий, музей природы и вышеупомянутый водопад.





## Большой Арктический заповедник

Это самый большой по своей площади заповедник во всей Евразии, а также третий в мире по показателю площади, берега которого омываются двумя морями: Лаптевых и Карским.

Территории присуще впечатляющее многообразие ландшафтов, а также прослеживаются участки с многолетней мерзлотой.

Оказавшись в этой заповедной зоне, можно любоваться красивейшими явлениями полярной ночи и полярного дня.

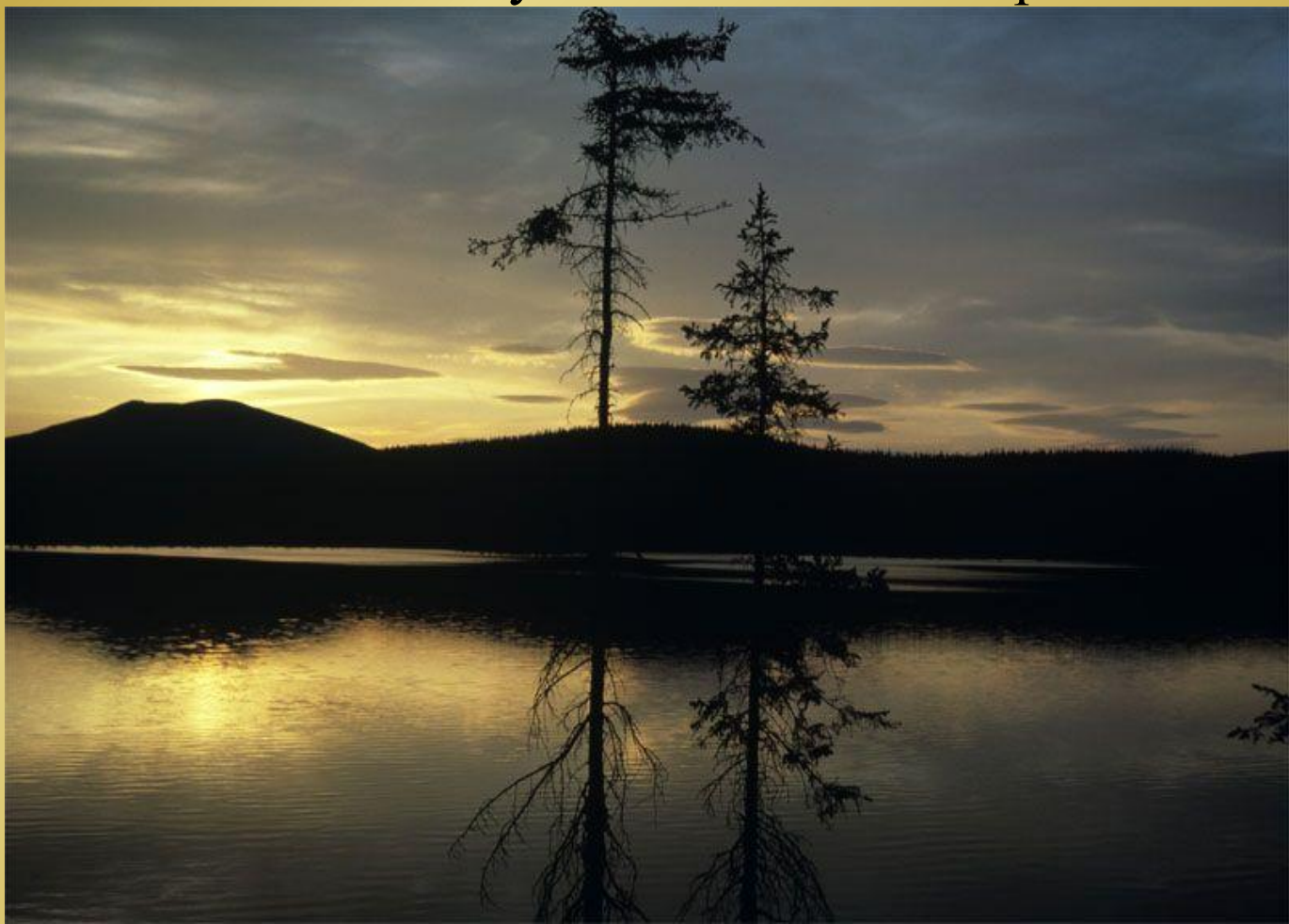


Для посетителей здесь разработаны довольно увлекательные маршруты: «Хутуда-Бига – река, богатая жизнью», «Таймырский лабиринт», «Весна на Хутуда-Биге», «Бухта “Медуза”». Они предполагают дайвинг, рафтинг, зоологические и орнитологические сафари, посещение стойбища ненцев, где можно будет ознакомиться с их бытом и культурой. Находится в городе Норильске Красноярского края.



## Лапландский заповедник

Самая крупная из охраняемых в Европе заповедных территорий, а также старейшая в России (создан на год ранее заповедника Кивач). Изначально создавали заповедник для того, чтобы сохранить не только популяцию дикого северного оленя, но и те природные условия, которые до сих пор находятся в первозданном состоянии, представляя основную ценность заповедника.



На его территории удалось сберечь девственные старовозрастные леса, общий возраст которых колеблется в пределах 3–10 тысяч лет. Сами же деревья в них существуют 400–600 лет.

Еще с 1995 года здесь стартовал проект «Сказочная Лапландия – владения Деда Мороза». Его терем расположили на берегу

Чунозера.



## Нижнесвирский заповедник

Территория данного объекта, а конкретно его водно-болотные угодья, получила значимый статус международного масштаба. Заповедник славен своим многообразием и богатством. Здесь насчитывается 1839 видов беспозвоночных, 348 видов позвоночных животных, а также 1885 видов растительности.



Территория достопримечательности вместе с ее окрестностями рассматривается как идеальное место для наблюдения за птицами. В целом природные составляющие заповедника представляют собой не что иное, как живой механизм, существующий по мудрым законам природы.



## Приокско-Тerrasный заповедник

Единственный заповедник в Московской области, а также самый маленький по площади во всей России. Отнесен ко Всемирной сети биосферных резерватов ЮНЕСКО.

Этот заповедник особо славен своей работой по спасению зубров, некогда оказавшихся на грани вымирания.



Кстати сказать, именно посещение зубрового питомника – неотъемлемая составляющая экскурсионной программы. Также, оказавшись на территории заповедника, можно рассчитывать на посещение станции фонового мониторинга, музея природы, домика лешего. Летом желающих поднимают ввысь на воздушном шаре, чтобы оценить красоты заповедной местности с высоты птичьего полета.

