

# Рыбное хозяйство



# РЫБНОЕ ХОЗЯЙСТВО

↓  
**добыча**



↓  
**разведение**



↓  
**переработка**

**рыбы, морепродуктов,  
морского зверя**

**Издавна человек собирает с «водных нив» богатый и разный урожай – рыбу, моллюсков, водоросли, морского зверя.**



# Водоросли

- Употребляют в пищу
- Кормят скот
- Удобрения для полей
- Лекарства
- Сырье для промышленности





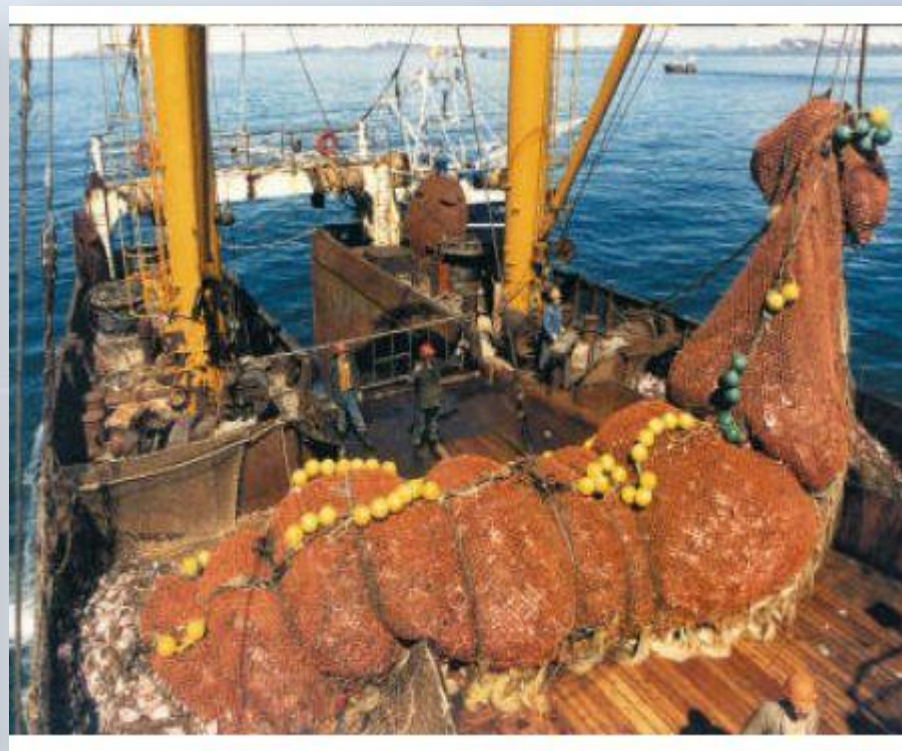
# Добыча

- 90% вылова рыбы – морской промысел



# Экспорт рыбы

•  $\frac{3}{4}$  всего улова





# Рыболовные суда

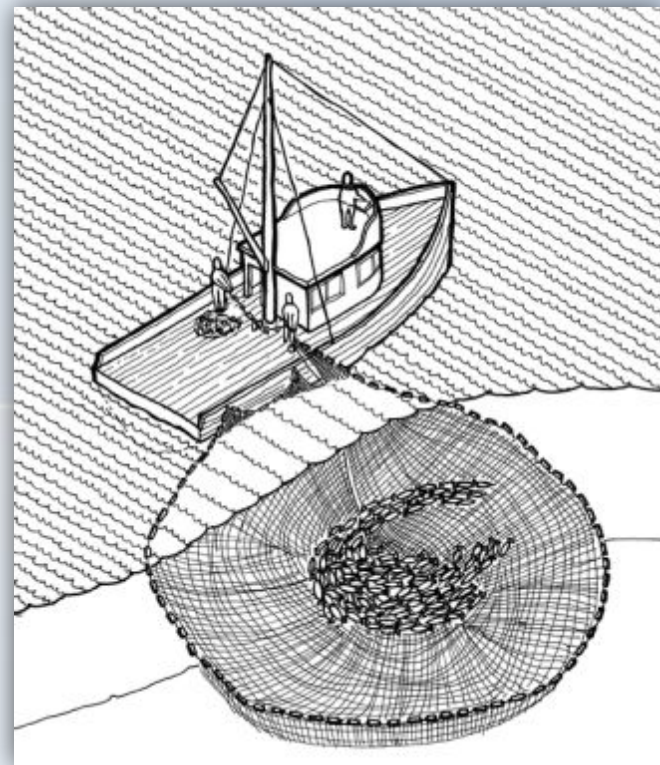
- **ТРАУЛЕР** - промышленное судно, предназначенное для лова тралом рыбы и нерыбных объектов и их первичной обработки. Траулеры оснащаются холодильными установками для заморозки и сохранения продукции в трюмах.



# Рыболовные суда



- **СЕЙНЕР** - рыбопромышленное судно для лова рыбы кошельковым неводом.





# Рыбопромысловые районы

Западный

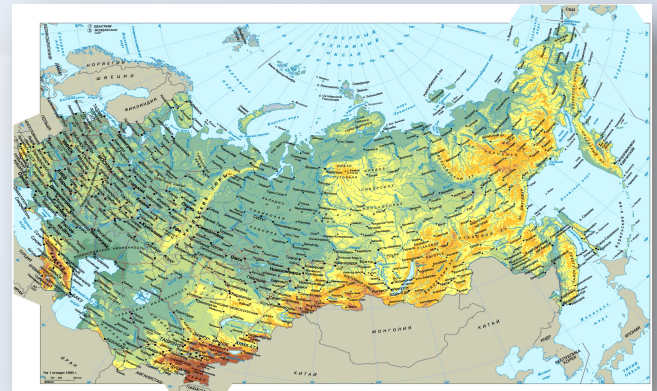
Северный

Дальневосточный

Каспийский



# Специализация рыбопромысловых районов

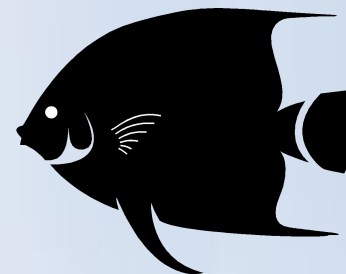




# Каспийский бассейн



7 %



- Осетровые рыбы





**Белуга**  
**Осетр**  
**Севрюга**  
**Стерлядь**



# Дальневосточный бассейн



60 %

сайра

ЛОСОСЬ





**Треска**  
**Минтай**  
**Сельдь**  
**Сайра**  
**Тунец**  
**Камбала**  
**Окунь**





# Северный бассейн

- Треска



20 %



морской окунь



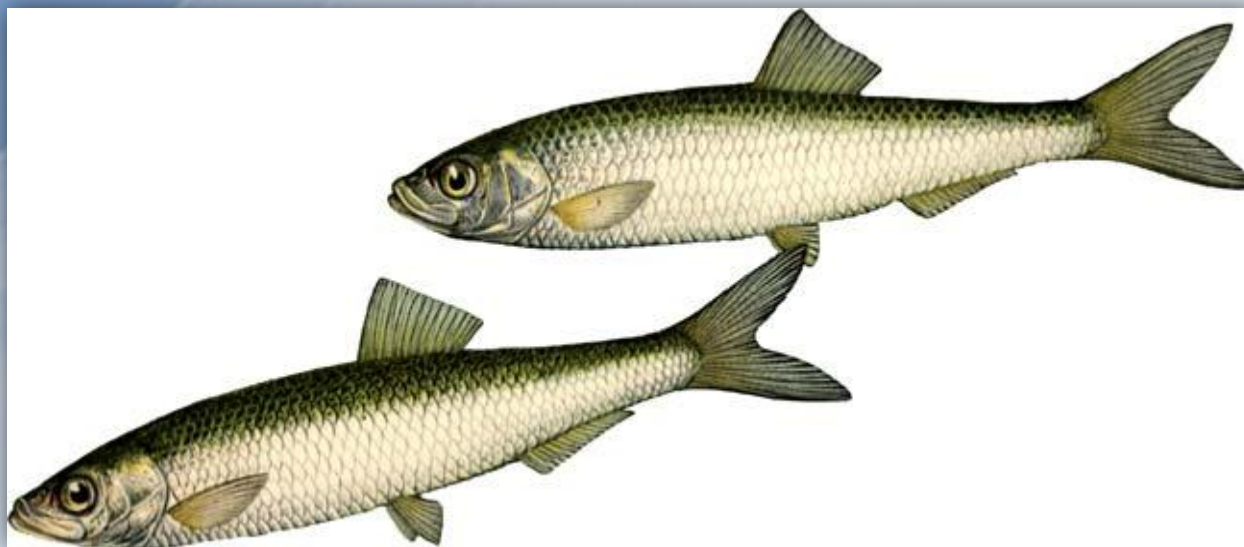
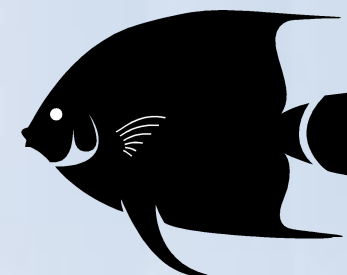
**Пикша**  
**Сайда**  
**Сельдь**  
**Морской окунь**



# Западный бассейн

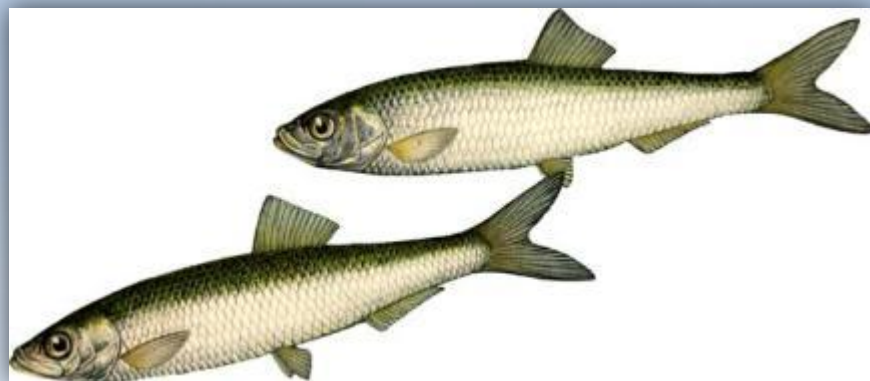
- Килька балтийская
- Скумбрия

8 %





Сельдь  
Килька  
Анчоусы  
Треска  
Окунь  
Лосось  
Сиг



# Рыбоперерабатывающие заводы

- Крупнейший  
рыбоперерабатывающий центр  
России – город *Мурманск*





# Озерное рыболовство





Ряпушка  
Судак  
Угорь  
Карп  
Сазан  
Щука  
Толстолобик



# Потребление рыбных продуктов в России на душу населения

- 1990 год – 19 кг
- 2010 год – 9 кг
- ( Норма – 18 кг)



# Домашнее задание

• § 54

«Роль Черного и Азовского морей в вылове рыбы» -  
*письменно*

