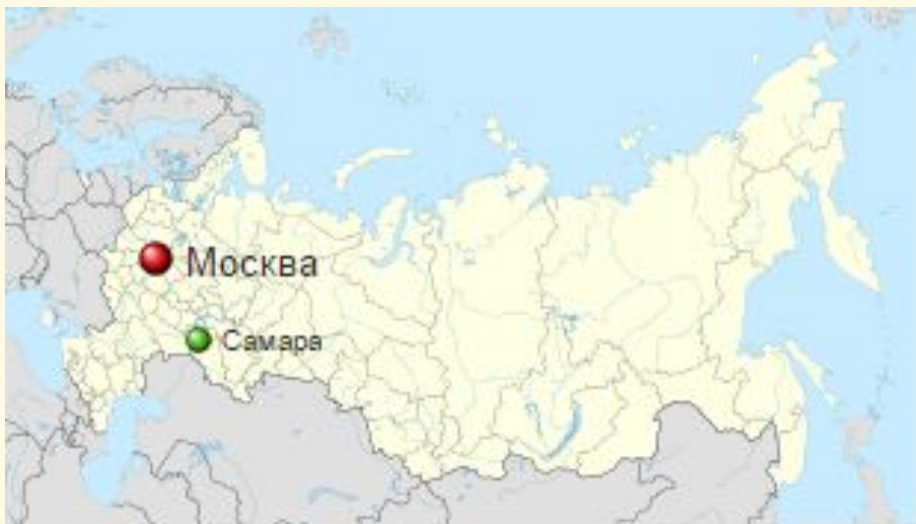




Самара

Работу
подготовила:
Дудка Алёна
ученица 9«А»
класса

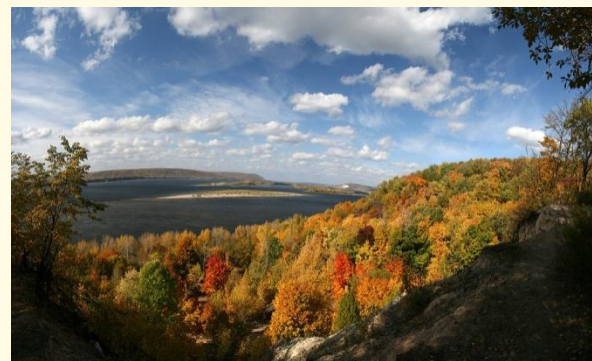
Географическое положение



Самара расположена на левом берегу реки Волги, между устьями рек Самары и Сок.



Природа



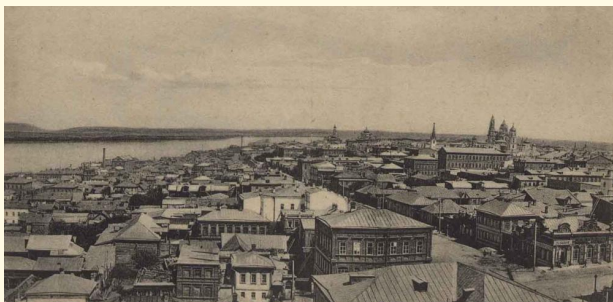
Климат и Рельеф

Среднегодовая температура $+5,7\text{ }^{\circ}\text{C}$;
Среднегодовая скорость ветра — $3,3\text{ м/с}$;
Среднегодовая влажность воздуха — 74% ;



История. Основание города.

Самара была основана в 1586.



Муниципальные символы

Герб

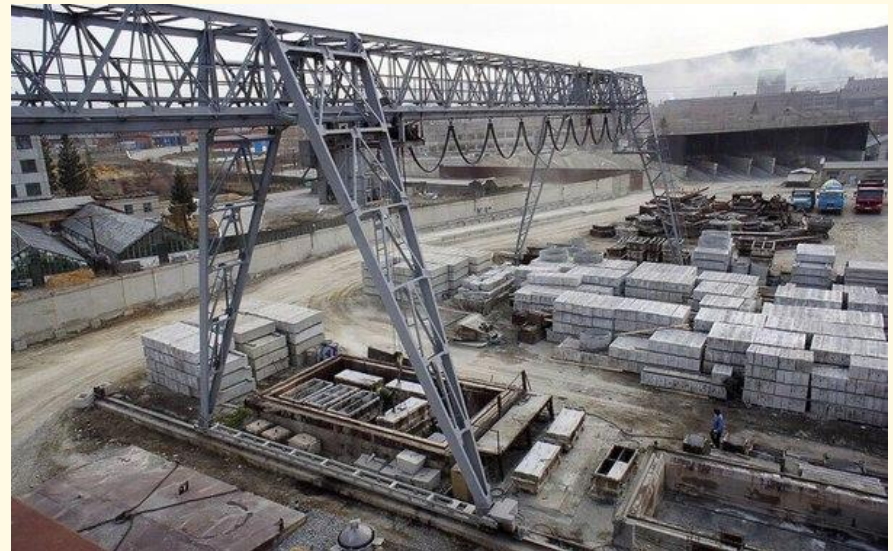


Флаг



Промышленность

Одно из крупнейших предприятий по производству железобетонных изделий ООО «ЖБИ-Поволжье».



Крупное предприятие пищевой промышленности



Памятники

Монумент Славы



Памятник Василию Чапаеву



- Памятник Валериану Куйбышеву



A spiral-bound notebook with a cream-colored page. The spiral binding is on the left side. A horizontal line is drawn across the page, approximately one-third of the way down from the top. The text "Спасибо за внимание" is centered on the page below the line.

Спасибо за внимание