



# Самые экзотические места России

*Russia* Презентация

# Содержание:

1. Оймякон
2. Аркаим
3. Долина лотосов
4. Заполярье
5. «Тунгусское чудо»
6. Край лагеря
7. Клады Северного Полюса
8. Алмазный карьер «Мир»





gif OBoz





# Оймякон

- Оймякон находится на востоке Якутии, население села — 521 человек.
- Оймякон находится в высоких широтах, продолжительность дня варьируется от 3 часов в декабре до 21 часа летом, летом наблюдаются белые ночи и светло круглые сутки.
- Оймякон имеет достаточно сложный тип климата. На климат влияет высокая широта села (приполярные широты), большая удалённость от океана (резко континентальный климат), нахождение на высоте более 700 м над уровнем моря (влияет высотная поясность). Зимой в село стекается холодный воздух, так как оно находится в котловине.



- Официально самая низкая зарегистрированная температура в Оймяконе  $-67,7^{\circ}\text{C}$ . Однако неофициально в 1924 году академиком Сергеем Обручевым в Оймяконе была зарегистрирована температура  $-71,2^{\circ}\text{C}$ .
- Существуют также данные, согласно которым в 1938 году в посёлке была зарегистрирована температура  $-77,8^{\circ}\text{C}$ . На основании этого делается вывод, что **Оймякон**, при приведении к одной высоте над уровнем моря, — **самое холодное место на планете**.
- 28 июля 2010 года в селе Оймякон был зафиксирован рекорд жары. Тогда воздух прогрелся до  $+34,6^{\circ}\text{C}$ .





# Аркаим

- Укреплённое поселение эпохи бронзы. Расположено в южно-уральской степи, в 8,2 км к северо-северо-западу от посёлка Амурского и 2,3 км к юго-юго-востоку от посёлка Александровского, в Брединском районе Челябинской области.
- Топоним «Аркаим» происходит из башкирского языка. Дано по названию сопки и урочища. Также называлось недалеко расположенное башкирское село, переставшее существовать в начале XX-го века.



- Аркаим был обнаружен в июне 1987 года отрядом Урало-Казахстанской археологической экспедиции, работающей в зоне затопления Больше-Караганского водохранилища на юге Челябинской области.
- Памятник датируется рубежом III—II тысячелетий до н. э., либо началом II тысячелетия до н. э. **Аркаим ровесник египетских пирамид.**





# Долина лотосов

- Астраханский заповедник — заповедник в дельте реки Волга в Астраханской области России. Учреждён 11 апреля 1919 года решением общественной Учёной Комиссии при Астраханском университете. Как природный объект государственного значения утверждён постановлением СНК РСФСР от 24 ноября 1927 года.
- Первоначально площадь заповедника составляла 23000 га. Потом, в связи с падением уровня Каспия, ростом надводной дельты в сторону моря, площадь заповедника увеличилась почти в 3 раза и достигла 67 917 га, в том числе 11 298





- Флора заповедника насчитывает 290 видов растений, среди которых реликты и эндемики. Особенно богата водная растительность.
- Мелководья занимает лотос каспийский – реликтовое растение, внесённое в Красную книгу России; цветёт с июня до сентября.
- В буддизме лотос служит традиционным символом чистоты. Лотос рождается в мутной болотной воде, однако появляется на свет незапятнанным и чистым.
- **Астраханский заповедник – самое северное в мире место произрастания лотоса каспийского.**



# Заполярье

- ❑ **Ямало-Ненецкий автономный округ** – это, образно говоря, центральная часть арктического фасада России. Более его половины расположено за Полярным кругом. Крайняя северная точка материковой части Ямала находится под  $73^\circ$  северной широты, что полностью оправдывает ненецкое название полуострова – **Край Земли**.



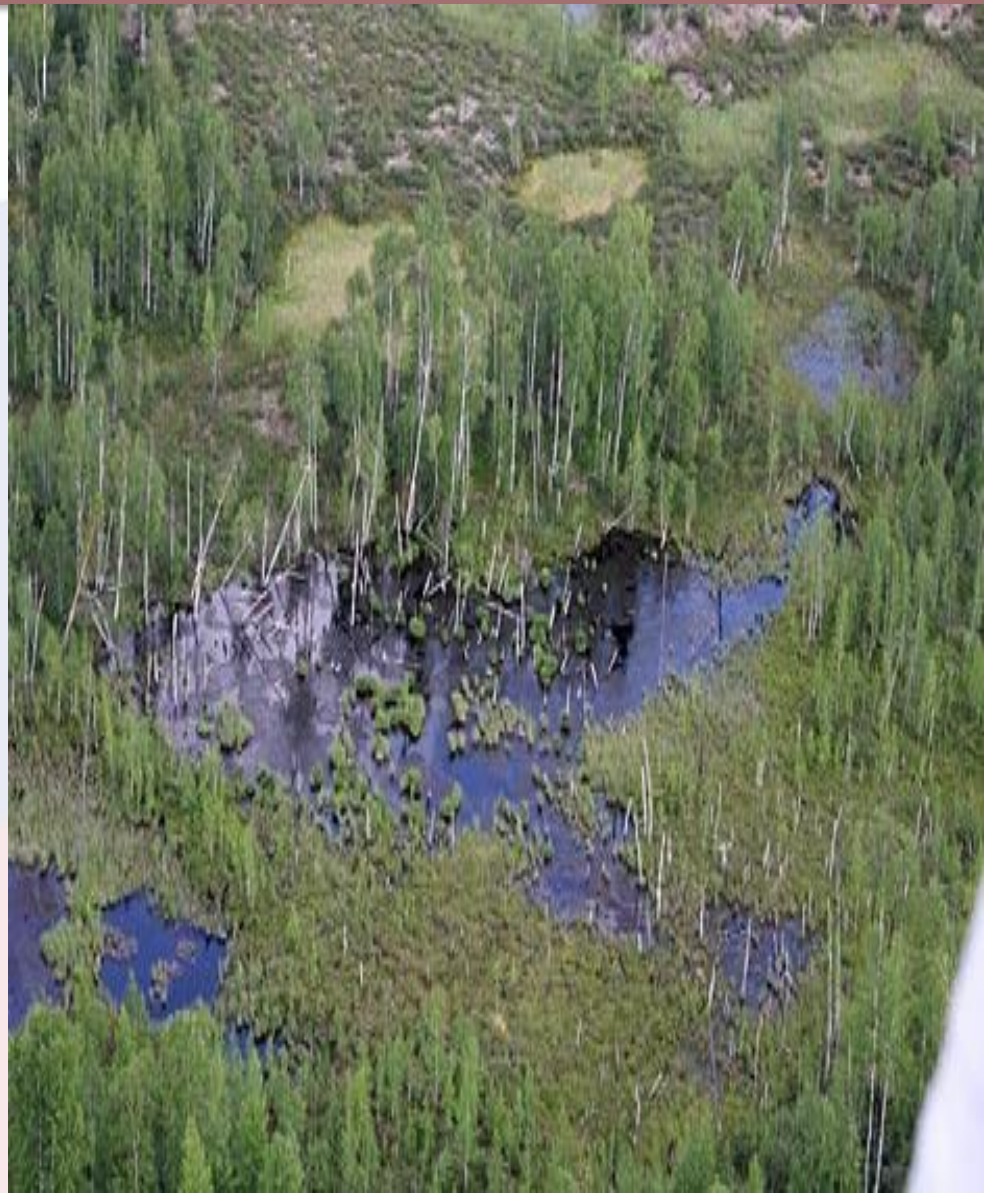


- Уникальность географического положения, богатство флоры и фауны, экзотика, экстремальный климат, богатое историко-культурное наследие, самобытная культура и традиционный образ жизни тундровых кочевников – главные составляющие Заполярья.



# «Тунгусское чудо»

- ❖ **Тунгусский метеорит занимает первое место среди природных катастроф** по своей энергетике, масштабу вызванных разрушений и упорной многолетней таинственности. Событие, произошедшее в глухой сибирской тайге, почти не замеченное ученым миром вначале, приобретало грандиозные размеры по мере его изучения, поднимаясь до уровня библейских потрясений (гибель Атлантиды, всемирный потоп и др.). Почти сто лет понадобилось науке, чтобы раскрыть его тайну.
- ❖ История Тунгусского метеорита, многократно повторяемая, хорошо известна сейчас каждому. Ранним утром 30 июня 1908 г. Центральная Сибирь от Лены до Енисея была разбужена страшным грохотом и световыми вспышками. Ударная волна вырывала с корнем деревья, выбивала стекла в домах за сотни километров от места взрыва, сбивала с ног. Тепловое излучение парило





- ❖ На конференции 1996 г. было названо окончательное решение проблемы: астероид (или новый термин – метеороид) диаметром приблизительно 30 м разрушился и испытал взрыв с абляцией вещества на высоте около 8 км. Остатки вещества, как пыль, развеялись в западном направлении, по вектору полета. Они-то и образовали серебристые облака над Европой и Атлантикой, вызвавшие необычные белые ночи, пока циркуляционные потоки в атмосфере не разнесли их по всему земному шару.
- ❖ По оценкам, массивный метеороид сталкивается с Землей не чаще, чем раз в 10 тыс. лет.



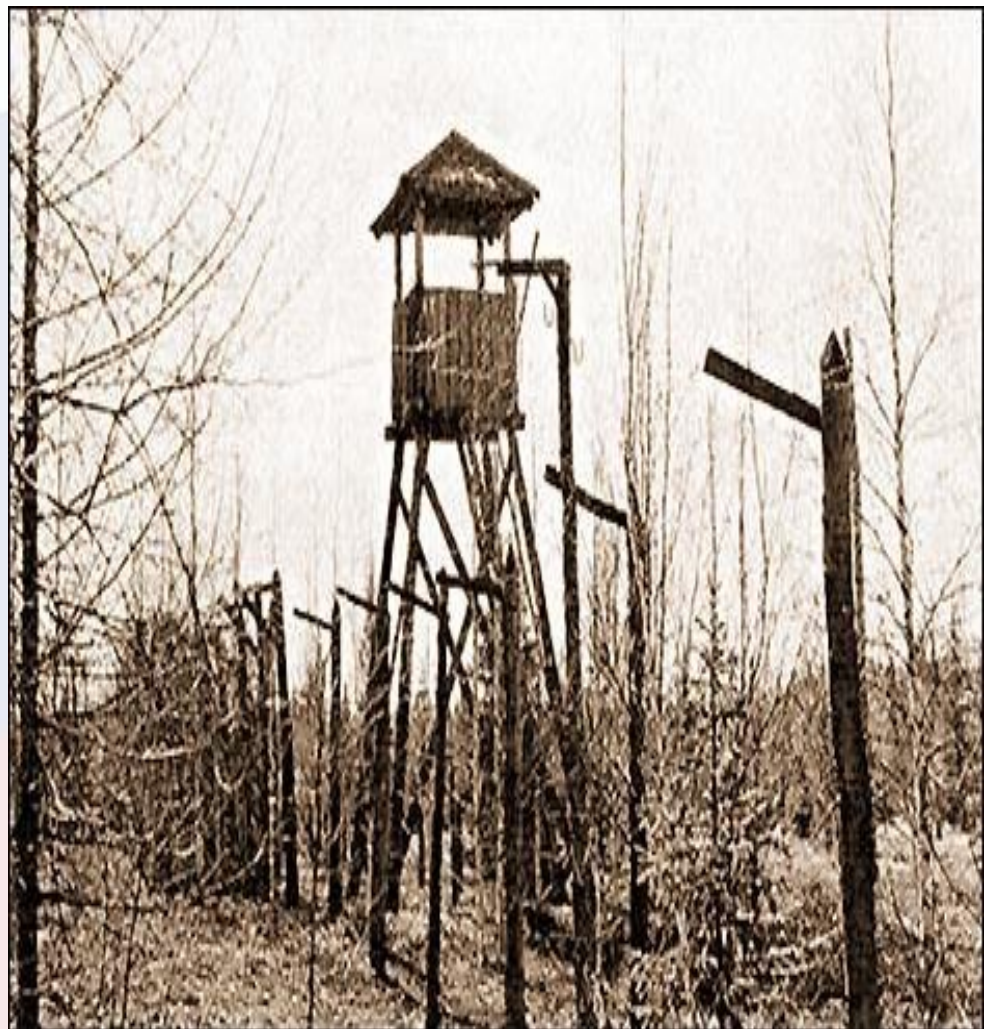
# Край лагерей ГУЛАГа

- ✓ Главное управление исправительно-трудовых лагерей, трудовых поселений и мест заключения (ГУЛаг) — подразделение НКВД, министерства внутренних дел, министерства юстиции СССР, осуществлявшее руководство системой исправительно-трудовых лагерей (ИТЛ) в 1934—1960 годах, важнейший орган системы политических репрессий СССР.
- ✓ Вдоль реки Глухая Вильва (Пермский край), были расположены лагеря — поселка Сим, деревень Цветково, Ржавец, Красный Яр и др.



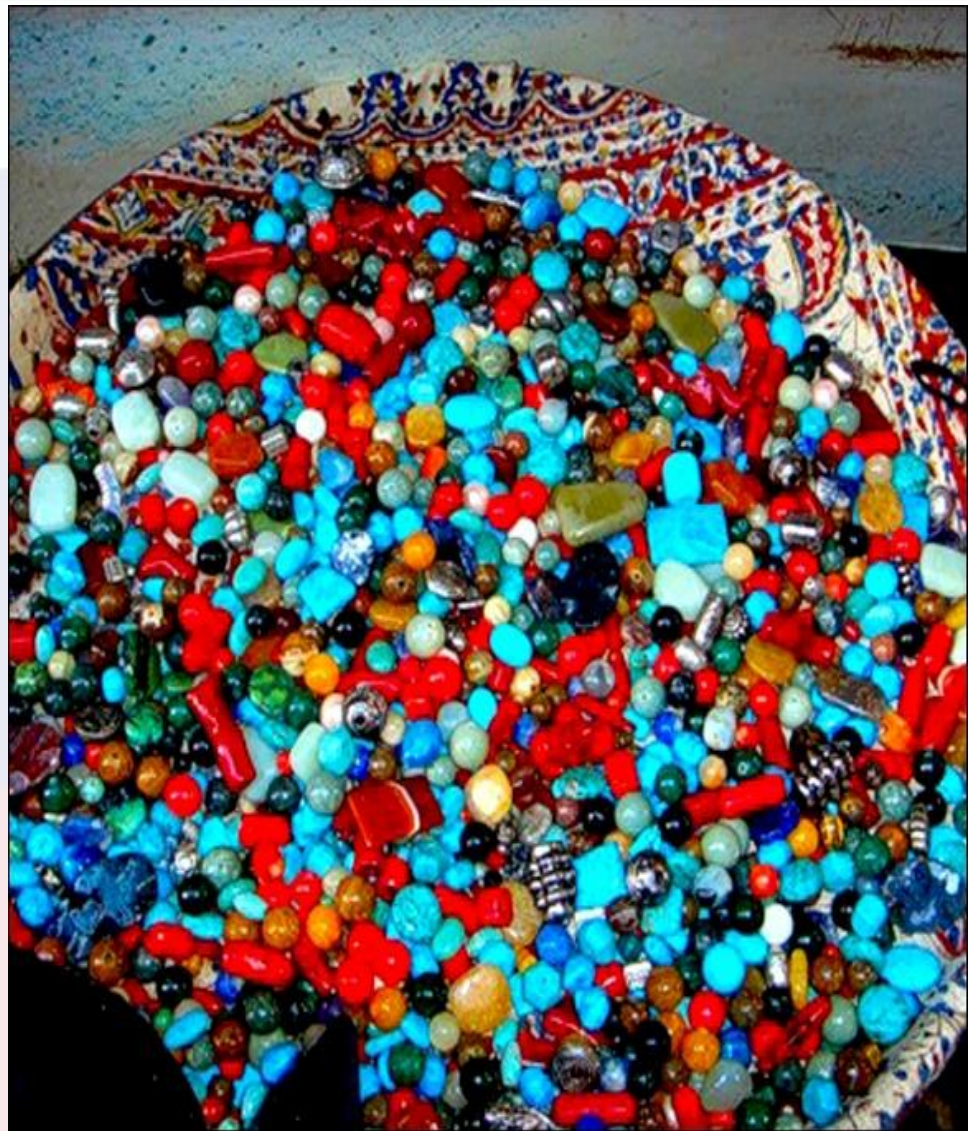


- ✓ Очень привлекательны сплавы по местным рекам и посещение под Красным Яром кладбища мамонтов.
- ✓ **Посещение этих мест – это своеобразный тур памяти и почтения.**



# Клады Северного Урала

- Традиционно одни из самых перспективных мест для поиска кладов, древних монет и предметов старины – это старые, дореволюционные места поселения людей, древние города и церкви, торговые пути прошлых веков. Северный Урал (Пермская область, Пермская губерния, Чердынь-Пермь Великая) – очень перспективное место для поиска кладов, монет, предметов старины.
- Легенды, дошедшие до наших дней, рассказывают и о тайных подземных ходах, и о кладе дружины Ермака, и о языческом божестве – Золотой Бабе.





- Еще в путеводителях XIX века Каму именовали не иначе как "река былых легенд". Заселение берегов Камы, которая, как утверждают геологи, возникла намного раньше Волги, началось несколько десятков тысяч лет назад, еще во времена древнего каменного века – палеолита. Есть и знаменитый пугачевский клад, который мог быть спрятан на реке Чусовой, который стал особо известен после выхода романа Алексея Иванова "Золото бунта".
- Вдоль Вишеры многие века стояли деревни. Река была важным торговым и транспортным путем. В начале 20 века по Вишере проходили белогвардейские отряды, с которыми население вело борьбу. **Все это создает отличные условия для кладоискательства.**



# «Мир»

- Кимберлитовая трубка «Мир» — карьер, расположенный в городе Мирный, Якутия. Карьер имеет глубину 525 м и диаметр 1,2 км, является одним из крупнейших в мире карьеров. Добыча алмазоносной кимберлитовой руды прекращена в июне 2001 года.
- Крупнейший алмаз, найденный в России, был добыт на руднике «Мир» 23 декабря 1980 года. Он весит 342,5 карата (более 68 г) и называется «XXVI съезд КПСС». В последние годы карьерные грузовики «накручивали» по спиралевидной дороге 8 км от дна до поверхности.





- За годы разработки открытым (карьерным) способом из месторождения добыто алмазов, по неофициальным данным, на 17 млрд. долл. США.
- Геологическая разведка показала, что глубина залегания алмазов превышает километр, поэтому в настоящее время компания АЛРОСА, разрабатывающая месторождение, строит на месторождении подземный рудник.





