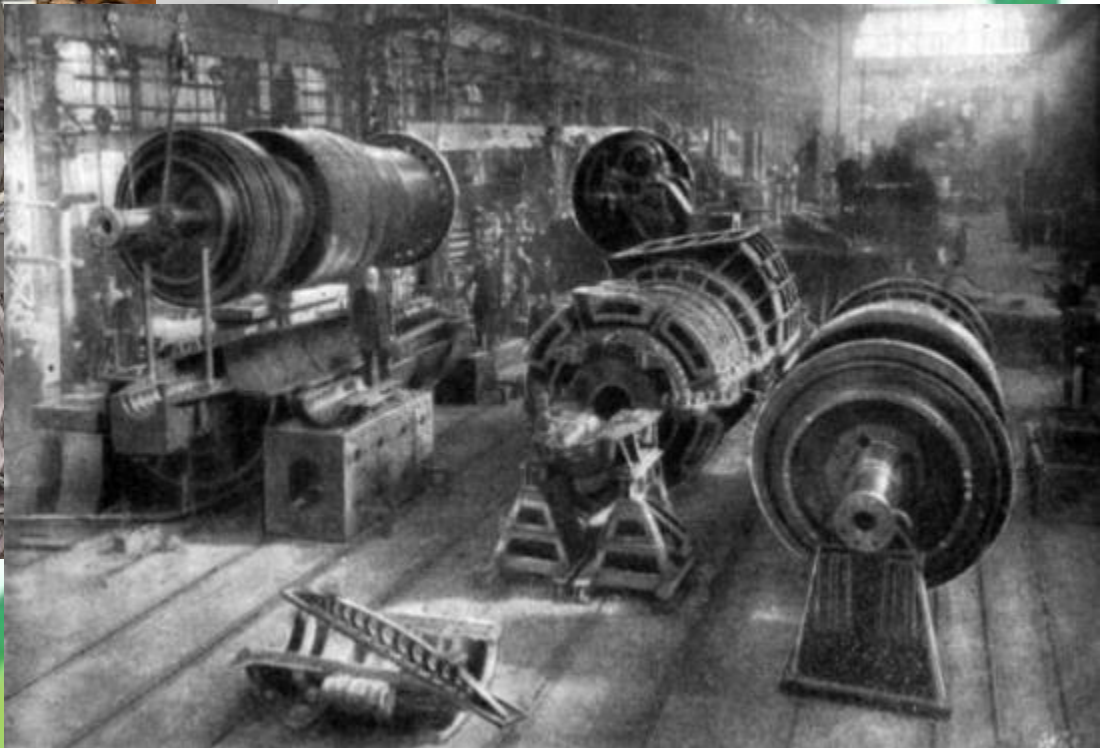


**Санкт-Петербург –  
промышленный  
центр России и  
Европы**

# За Нарвской заставой

## Путиловский завод



# За Нарвской заставой

Тентелевский химический завод –  
Завод "Кр"



# За Московской заставой

Товарищество Санкт-Петербургского  
вагоностроительного завода



# За Московской заставой



МЕХ



Въ  
Книжечкѣ  
и  
Александрѣ



# За Московской заставой



<http://quietplaces.spbland.ru/>

Завод динамо-машин «Сименс-Шукерт» (ОАО  
«Электросипа»)

# За Невской заставой

Фабрика товарищества шерстяных изделий  
"Торнтон"

Ст. Петербургъ. У Невской заставы фабрика Тортана.  
ST. PÉTERSBOURG. Manufacture Tortana au fin du Prospect Nevsky.



# За Невской заставой

Судостроительный завод Семянникова и Полетики -  
Невский литейный и механический завод

Броненосец  
«Кремль»





# **За Невской заставой**

## **Обуховский завод**



**Обуховский Государственный завод – одно из крупнейших предприятий оборонного комплекса страны.**

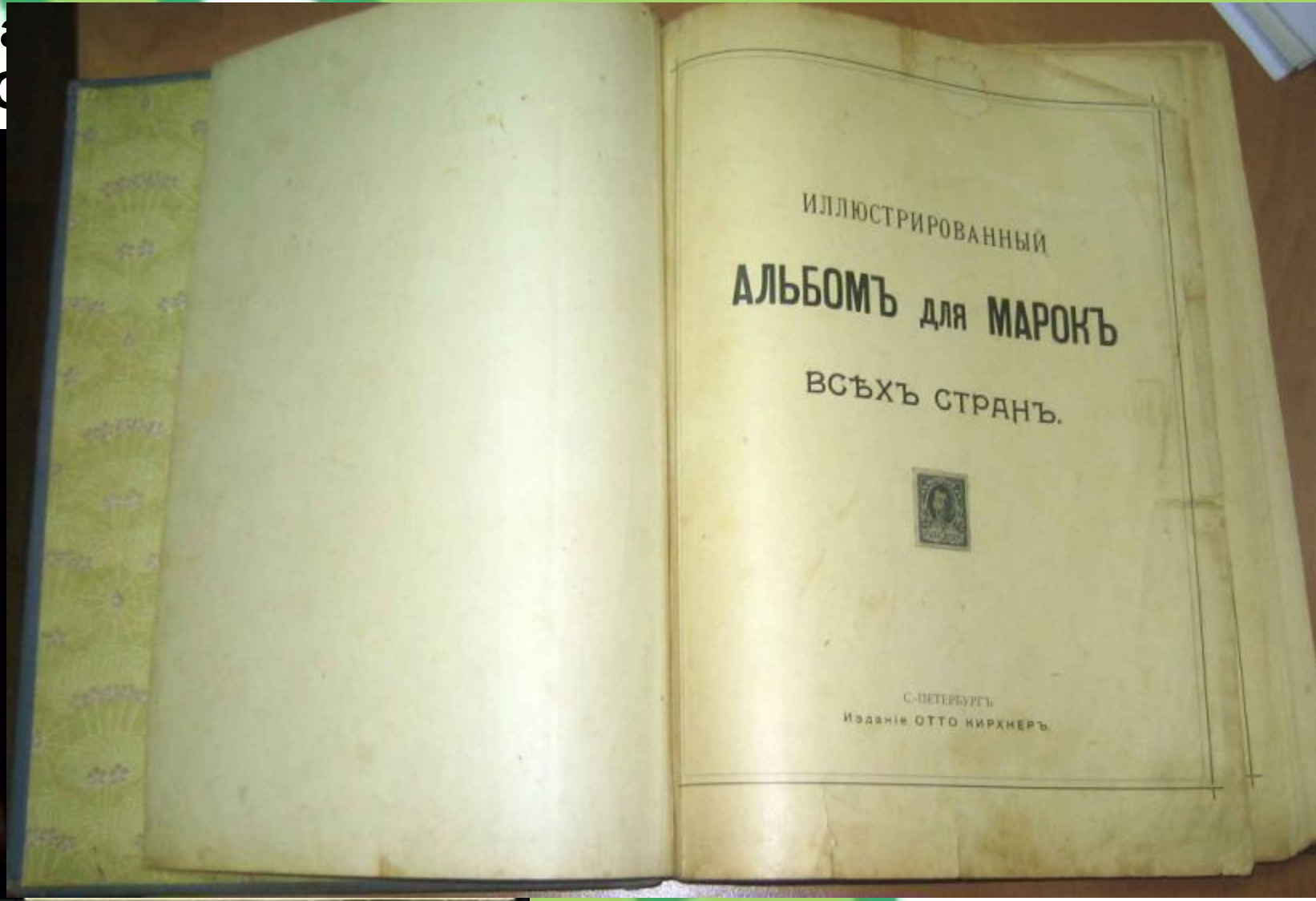
**В 1863 г. на месте Александровской мануфактуры был основан сталелитейный завод для производства стальных пушек.**

**Основателями завода были инженеры и промышленники**

**П. М. Обухов и Н. И. Путилов**

# На Петербургской стороне

Ка  
"С



# На Петербургской стороне



# На Петербургской стороне



ая  
да  
ья  
лч)  
лч)  
ха  
а и  
ге.

# За Выборгской заставой



Правление Товарищества Бр. Нобель и заводъ Людвигъ Нобель.  
Direction de la société Nobel frères et la fabrique Ludvig Nobel.

С.-Петербургъ.  
St.-Petersbourg.

Механический завод «Людвиг Нобель» («Русский дизель»)

# За Выборгской заставой

## Телефонная фабрика Л. М. ЭРИКСОНЪ и К<sup>о</sup>.

въ С.-ПЕТЕРБУРГѢ,

Больш. Сампсоніевскій просп., № 70. Телефонъ № 4147.

Адресъ для телеграммъ: *Эриксонмикрофон.*



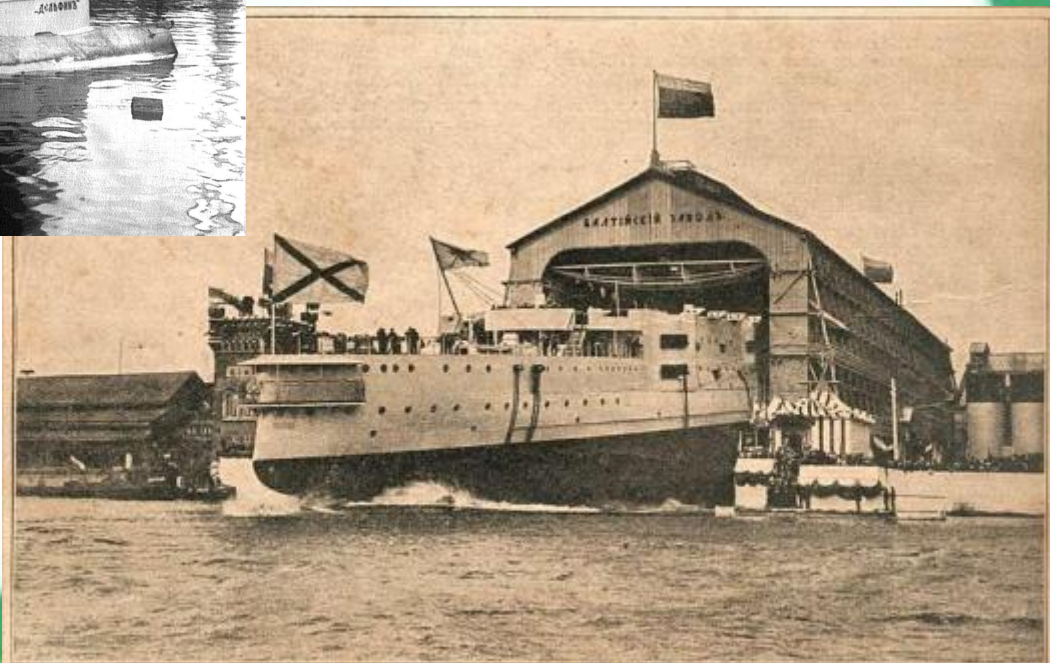
# За Выборгской заставой



# На Васильевском острове



Балтийский  
завод



Спуск на воду на Балтийском судостроительном заводе нового эскадренного броненосца „Лобода“.  
По фот. К. Булга авт. «Нива».



# На Васильевском острове



АКЦИОНЕРНОЕ  
РУССКИХЪ ЭЛЕКТРОТЕХНИЧЕСКИХЪ ЗАВОДОВЪ  
**СИМЕНСЪ И ГАЛЬСКЕ, С. ПЕТЕРБУРГЪ.**  
КАБЕЛЬНЫЙ ЗАВОДЪ.

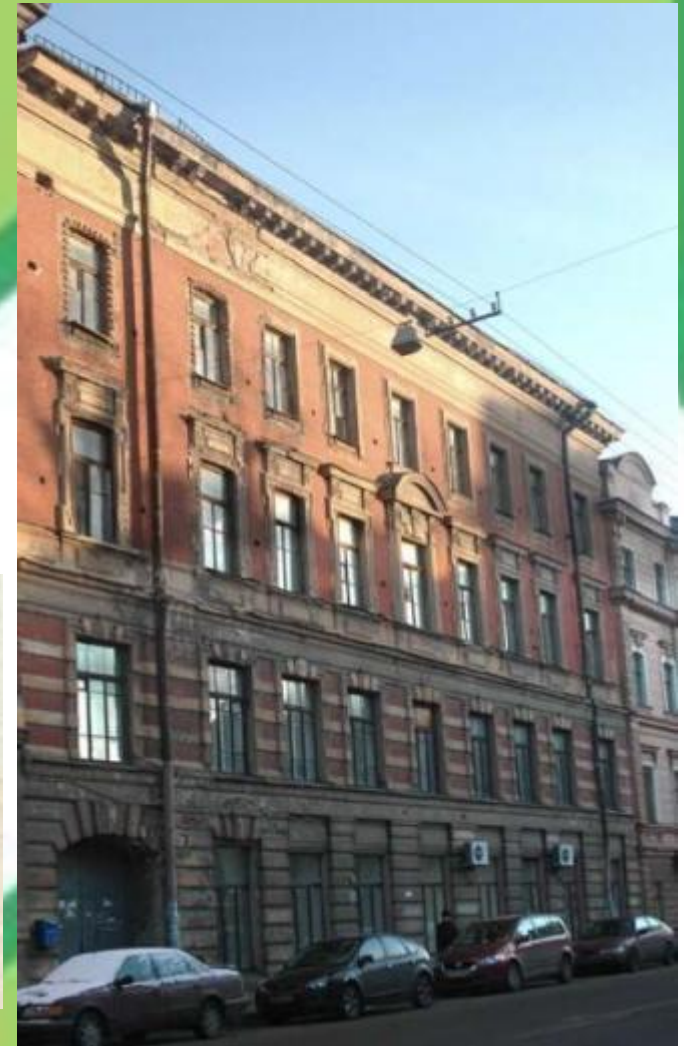
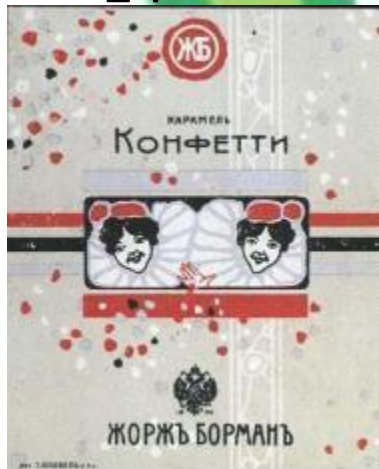
# На Васильевском острове



# В Коломне

Кондитерская фабрика "Жорж  
Бормань",  
Английский пр.,

14



# **О ком из промышленников хранится память в Петербурге?**

Рассмотрите иллюстрации в учебнике (с.139-141). Прочитайте тексты.

Как вы считаете, достойны ли внимания, памяти люди, о которых идет речь в учебнике? Аргументируйте свой ответ.

# Домашнее задание

§ 17 прочитать,  
подготовить презентацию или  
сообщение

об одном из промышленников или  
предпринимателей Петербурга  
конца XIX – начала XX веков.