

Саванны.

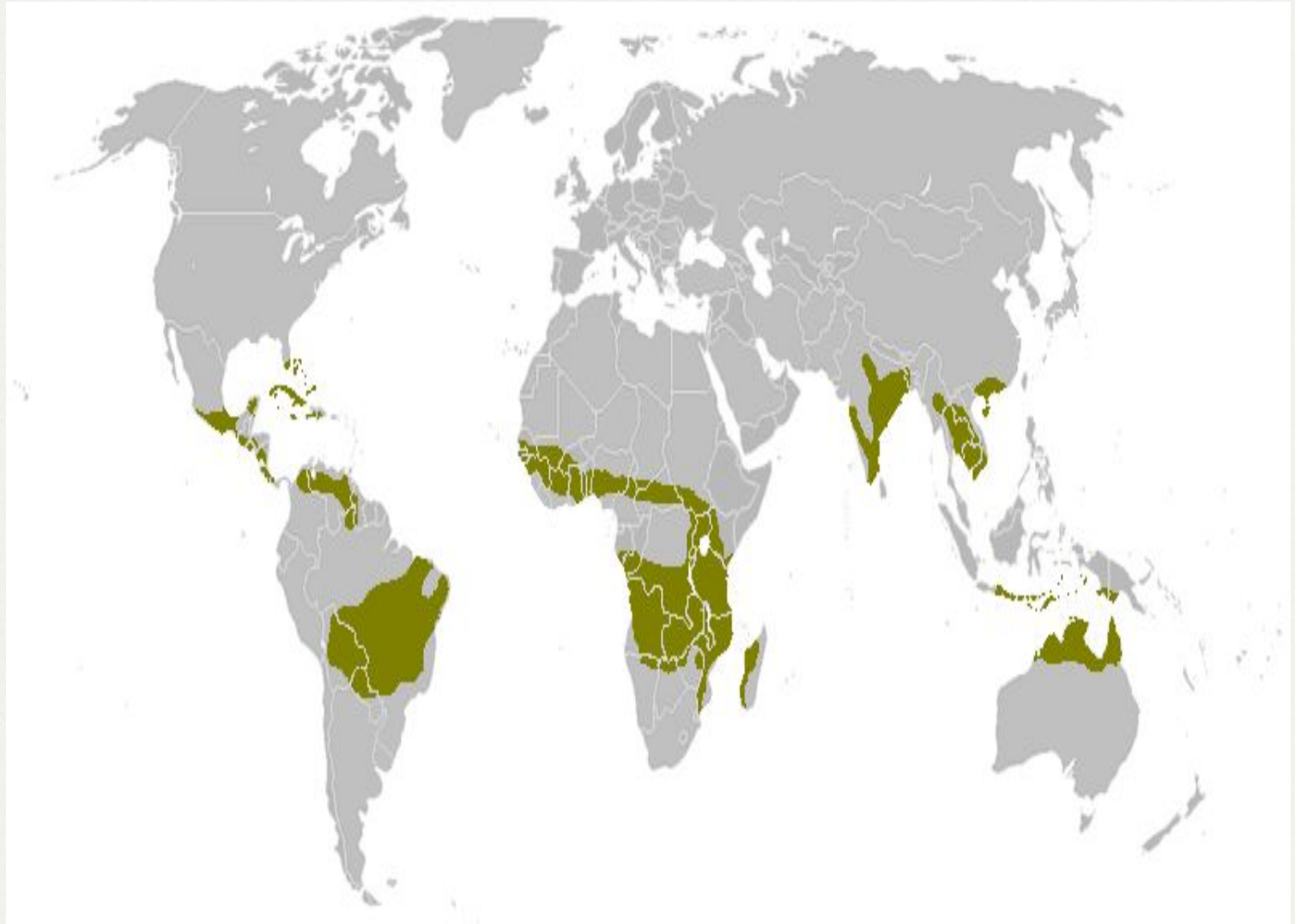


План.

- o 1. Географическое положение.
- o 2. Климатические условия.
- o 3. Гидрографическая сеть.
- o 4. Растительный мир.(флора).
- o 5. Животный мир.(фауна).
- o 6. Формы рельефа.
- o 7. Почвы.
- o 8. Среда обитания.
- o 9. Деятельность человека.
- o 10. Экологические проблемы данной среды.
- o 11. Типы взаимосвязей.(примеры).

Саванны.

- o - пространства в субэкваториальном поясе, покрытые травяной растительностью с редко разбросанными деревьями и кустарниками. Занимают почти 40% площади материка.



Климатические условия.

- 0 Субэкваториальный пояс
- 0 Летом господствуют экваториальные воздушные массы – влажные и жаркие; зимой – тропические – сухие и жаркие
- 0 $t_{и} + 29\text{ C}$ $t_{я} + 24\text{ C}$
- 0 Осадков 500-2000мм
- 0 Выделяются сезоны:
- 0 сезон дождей - лето
- 0 сезон засухи - зима

Характерна смена двух разных воздушных масс
— влажной экваториальной и сухой
тропической.

Значительно влияют на климат саванн муссонные ветры, приносящие сезонные дожди. Поскольку эти ландшафты расположены между очень влажными природными зонами экваториальных лесов и очень сухими зонами пустынь, то постоянно испытывают влияние и тех, и других. Но влага недостаточно долго присутствует в саваннах, чтобы там выросли многоярусные леса, а засушливые «зимние периоды» в 2-3 месяца не позволяют саванне превратиться в суровую пустыню.

Реки.

0 Конго, Амазонка

Растительный мир.

- 0 Растения саванны приспособлены к засушливым сезонам и жаркому климату. Злаки и некоторые другие растения образуют ползучие побеги или произрастают дерновниками

Баобаб.



0 В стволе, толщиной до 10 м, баобаб запасает воду: его мягкая древесина, как губка, может накопить до 120 тонн воды. Дерево умеет худеть и полнеть.

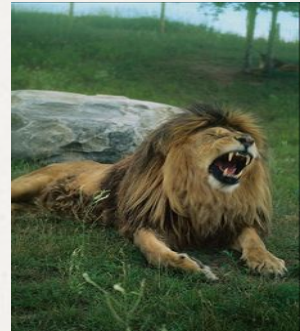
o Живёт 4-5 тыс.лет, высота его редко превышает 25 м, зато в обхвате – до 40 м. Баобабы не боятся пожаров, но их врагами являются слоны. Они объедают влажную кору.

0

ЖИВОТНЫЙ

мир.

- 0 Саванны богаты растительной пищей, поэтому там много крупных травоядных животных. Эти животные вынуждены пробегать большие расстояния в поисках воды.



Почвы

- 0 Красно-бурые
- 0 Органические вещества накапливаются в сухой сезон

Хозяйственная деятельность людей

- 0 Жители саванны издавна занимаются скотоводством и земледелием. Они расчищают новые участки саванн, выжигая при этом естественную растительность.
- 0 Выращивает кукурузу, африканское просо – сорго, кофейное дерево, земляной орех. Для туристов проводят экскурсии.



Экологические проблемы.

- 0 - расширение посевных площадей и пастбищ, чрезмерное и не всегда рациональное использование природных ресурсов, рост городов. Все это, вместе взятое, привело к тому, что в настоящее время сравнительно немногие районы Африки сохранили свою первозданную природу. Изменение состава лесов под влиянием вырубок и выжигания или даже вытеснение лесов антропогенной саванной, опустынивание саванн в пограничных с пустынями зонах, распространение интродуцированных растений и животных других континентов и истребление местных видов





Работу подготовила ученица группы 3112 Дяков
Алена

СПАСИБО ЗА ВНИМАНИЕ!

risovach.ru

0 Работу подготовила ученица группы
3112 Дяков Алена