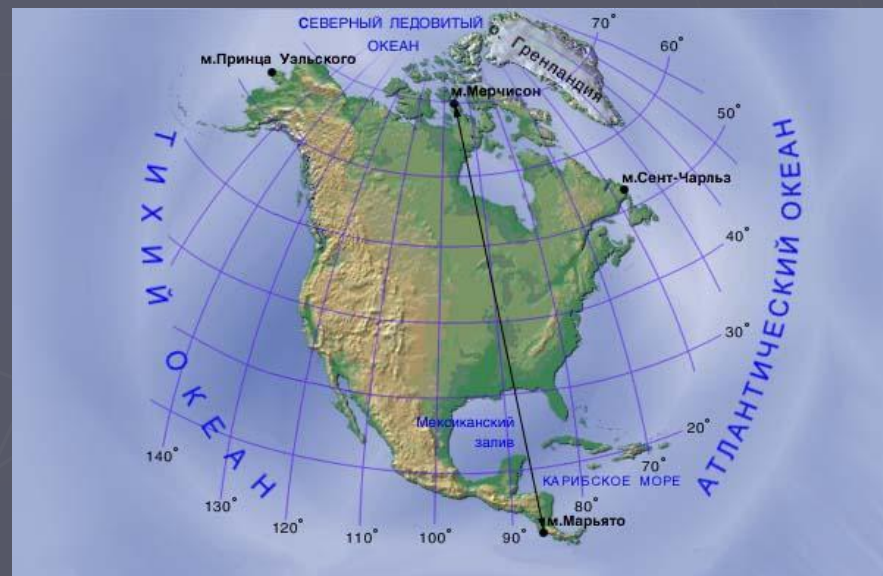


Северная Америка.

- ▶ Мы начинаем знакомство с северными материками. Нам предстоит узнать об особенностях географического положения, истории исследования материка и разнообразии природы Северной Америки.

Географическое положение Северной Америки.

- ▶ **Площадь Северной Америки – 20,32 кв.км.**
- ▶ **Береговая линия самая длинная 75600 км., сильно изрезана.**
- ▶ **На севере острова заходят далеко за полярный круг, а южная оконечность немного не доходит до экватора.**
- ▶ **Северная Америка целиком лежит в Северном и Западном полушариях.**
- ▶ **Омывается водами Атлантического, Тихого и Северного Ледовитого океанов.**
- ▶ **У северных берегов находится острова Канадского Арктического архипелага и остров Гренландия, покрытый ледяным куполом**



Самое – самое в Северной Америке.



Самый большой остров



Самый глубокий каньон Гранд-каньон



Самая длинная пещера



Самая крупная система озер

История открытия и исследования материка.



- Л. Эриксон 1000 г.
- Х. Колумб 1492-98 гг.
- Д. Кабот 1497 г.
- Э. Кортес 1524 г.
- В. Беринг и А. Чириков 1741 г.
- М. Льюис и У. Кларк 1805 г.
- А. Маккензи 1843 г.
- Р. Амундсен 1905 г.

A scenic landscape featuring a waterfall cascading into a turquoise pool. The waterfall is framed by dark, rocky cliffs. In the foreground, a large, gnarled tree trunk leans over the water. To the right, a person stands on a rocky outcrop, looking towards the waterfall. The background shows a vast, hazy landscape with more cliffs and a bright sky. The text "Особенности рельефа материка." is overlaid in the center in a light blue, serif font.

Особенности рельефа материка.

Рельеф и полезные ископаемые материка.

Рельеф Северной Америки

Запад.

Подвижные складчатые области на стыке двух литосферных плит.

Кордильеры:
Скалистые горы,
Каскадные горы,
Береговые хребты,
Сьерра-Невада,
Большой Бассейн,
Аляскинский хребет.

Восток.

Платформа

Великие равнины,
Центральные,
Примексиканская,
Приатлантическая,
Миссисипская.

Древняя складчатость.

Аппалачи.



- **Наивысшая отметка материка г. Мак-кинли 6194 м.**
- **Наименьшая Долина Смерти -86 м.**
- **Самый высокий вулкан Орисабо 5700м.**

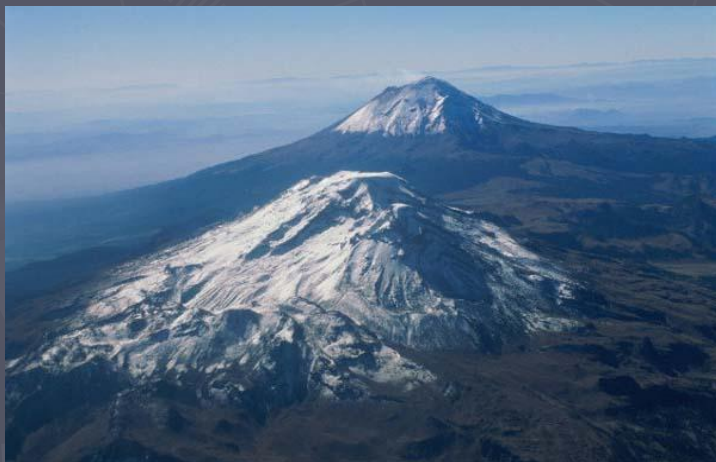
В центре материка расположены Центральные равнины с высотами от 200 до 500 м. и относительно выровненной поверхностью. В рельефе северных и центральных районах сохранились следы древнего четвертичного оледенения.





Центральные и Великие равнины лежат на осадочном чехле древней Северо-Американской платформы. Равнины и плоскогорья северо-восточной части расположены на древнем Канадском кристаллическом щите. Цепи Кордильер имеют сложное строение. Они образовались в мезозойскую складчатость, однако процессы горообразования здесь ещё продолжаются.

Система Кордильер.

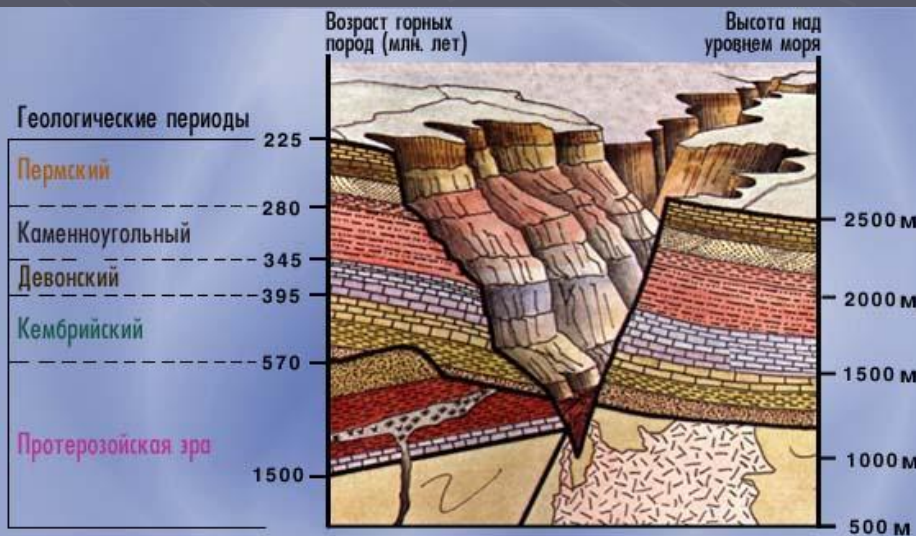


Большой каньон Колорадо.

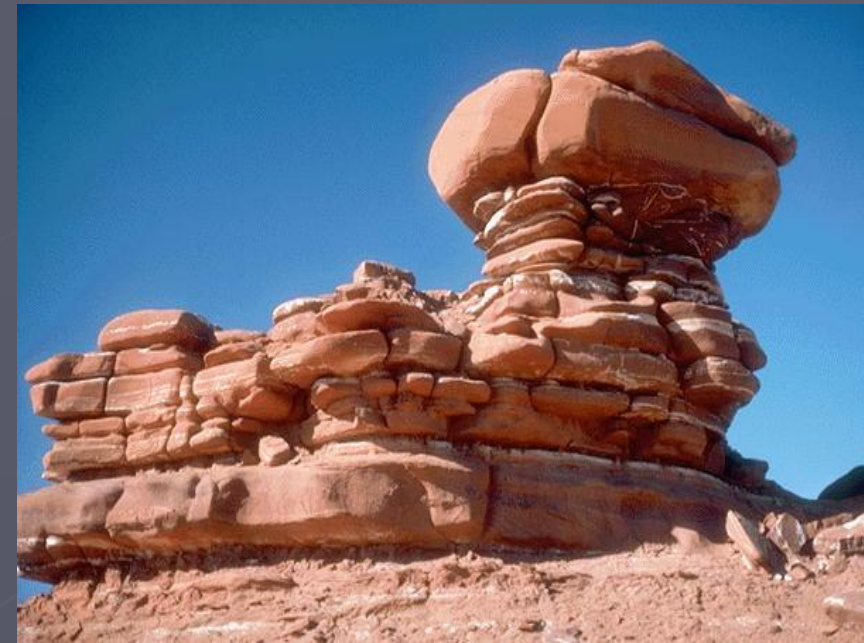
Географическое положение каньона Колорадо



- ▶ В Северной Америке находится самое большое наземное ущелье Большой каньон Колорадо, который располагается на плато Колорадо. Это один из глубочайших каньонов мира.
- ▶ Длина каньона 446 км., глубина до 1600 м., ширина на уровне поверхности 8 – 25 км, близ дна менее 1 км.
- ▶ Территория охраняется государством, здесь находится национальный парк Гранд-Каньон.

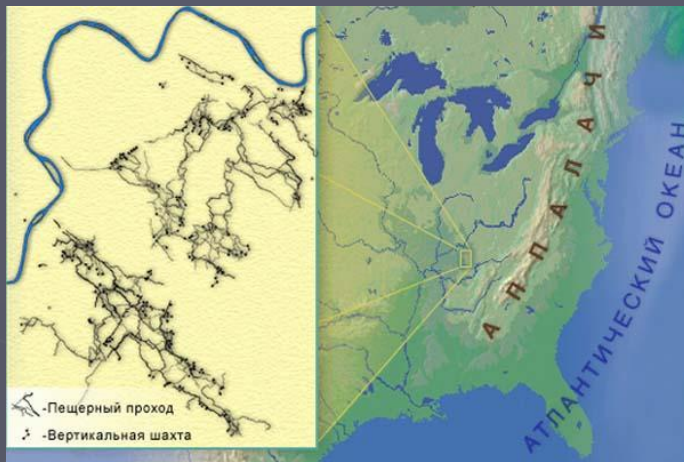


Геологический разрез каньона Колорадо



Для долин горных рек, текущих в Кордильерах, характерны крутые ступенчатые склоны. Ступени образовались в результате того, что мягкие горные породы разрушаются быстрее твердых и образуются осыпи.

Мамонтова пещера

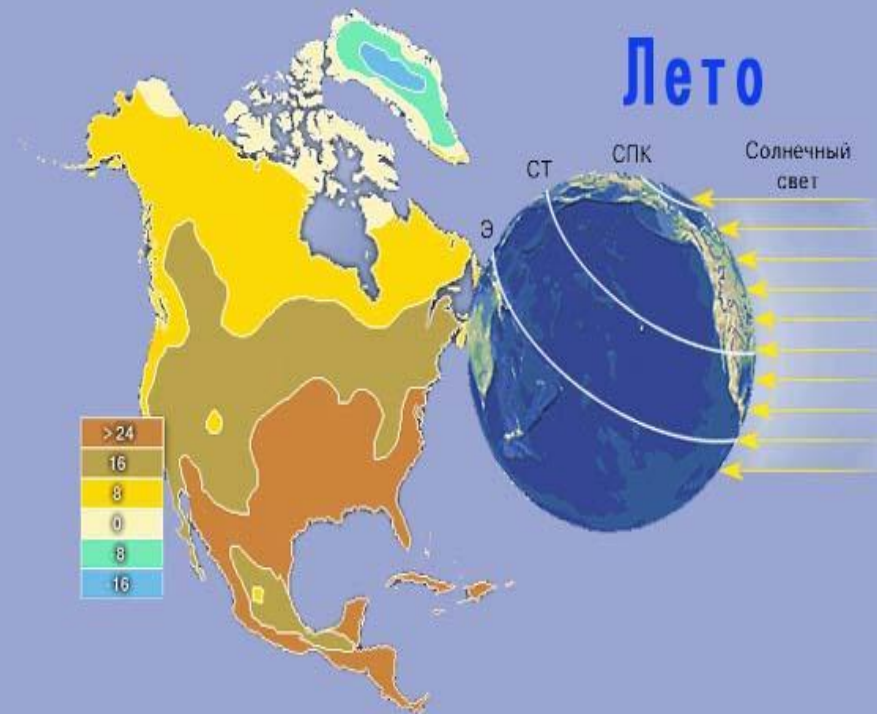
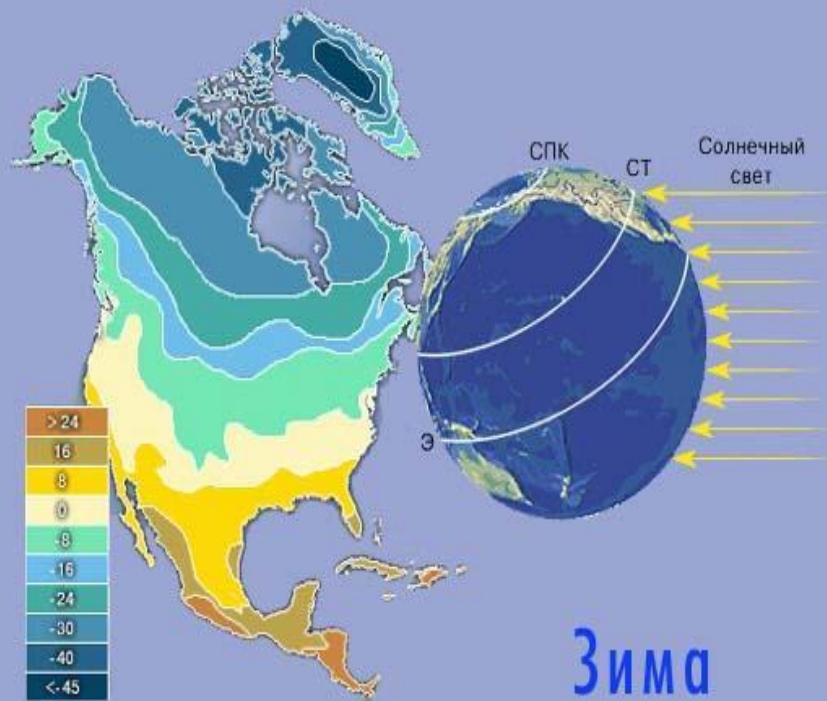


Мамонтова пещера, одна из крупнейших карстовых пещер мира. Глубина 300 м. общая длина полостей 74 км. В пещере имеются подземные реки, связанные с системой реки Грин-Ривер. Единая система пещер Флинт-Мамонтова достигает длины 535 км



A scenic landscape of a mountain range. In the foreground, there is a grassy hillside. A dense forest of evergreen trees runs across the middle ground. In the background, a range of mountains with snow-capped peaks stretches across the horizon under a clear sky. The text "Климат Северной Америки." is overlaid in the center of the image.

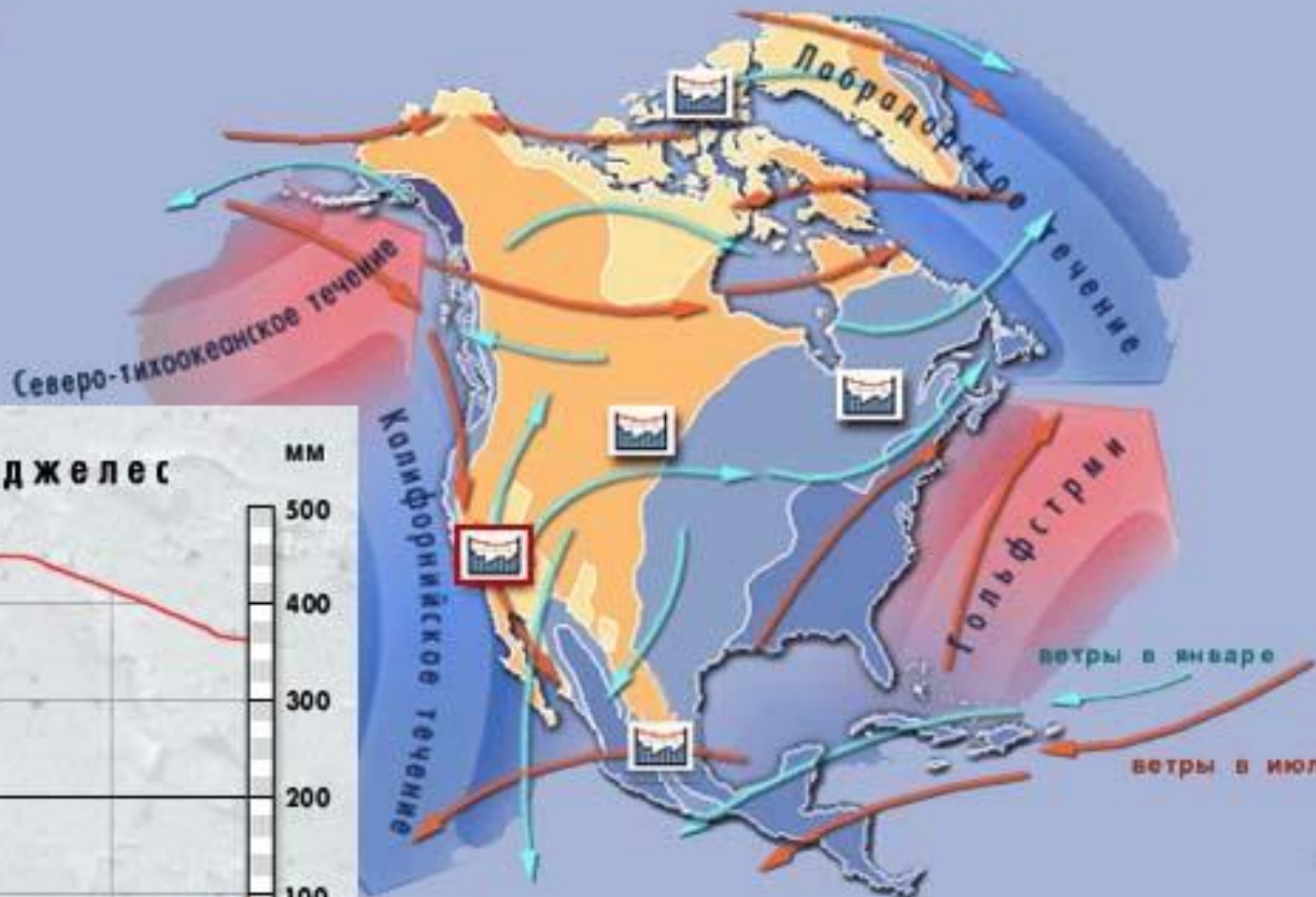
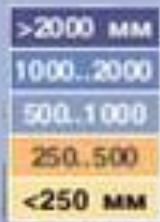
Климат Северной Америки.



Зимой солнечные лучи как бы скользят по Северной Америке, т.к. 22 декабря угол наклона лучей на северном тропике составляет 43 градуса и 0 градусов на северном полярном круге.

Летом солнечные лучи сильно прогревают Северную Америку, т.к. 22 июня угол наклона лучей на северном тропике составляет 90 и 47 градусов на северном полярном Круге.

Кол-во осадков
в год

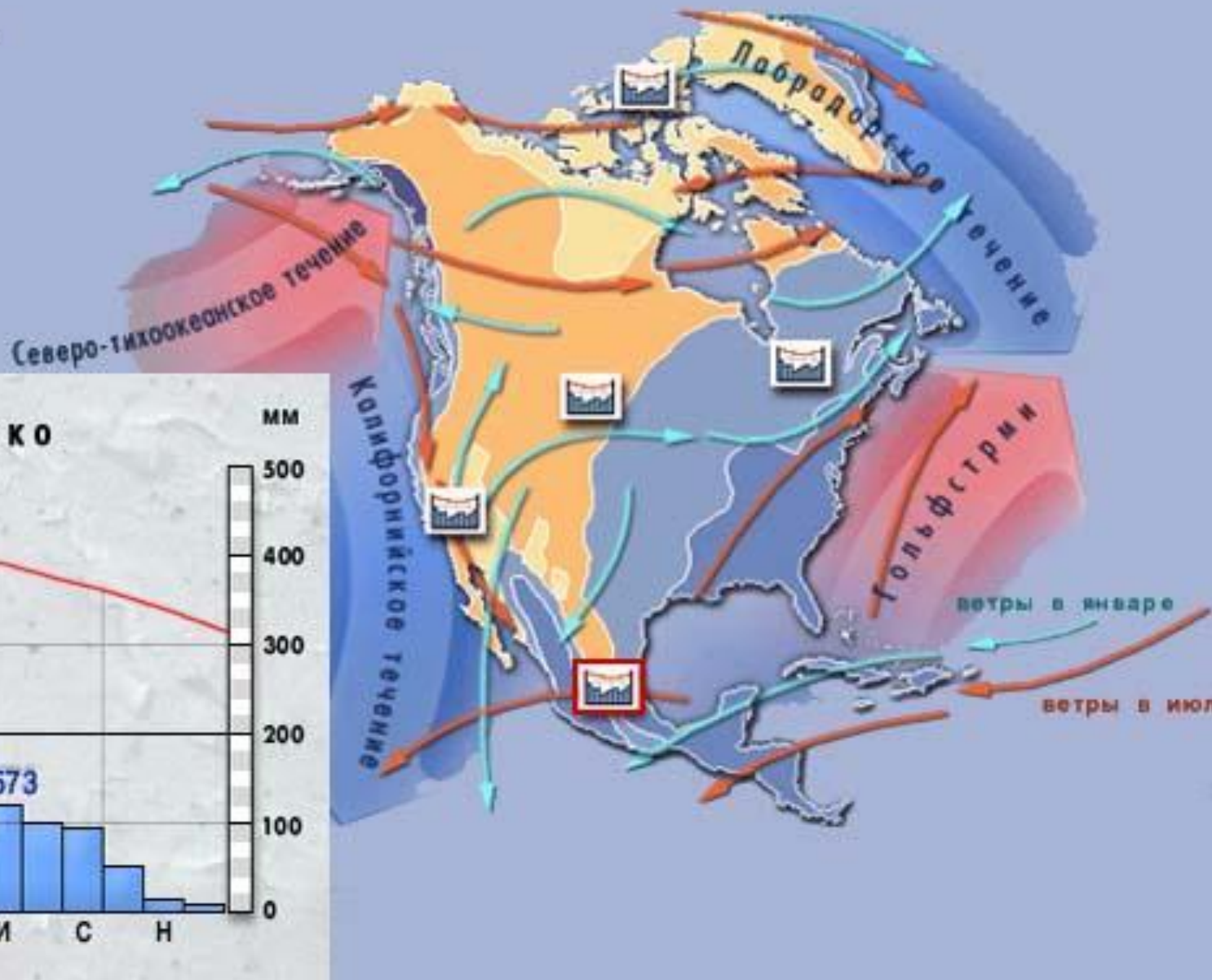
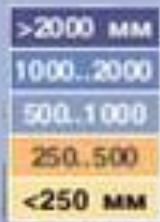


Лос-Анджелес

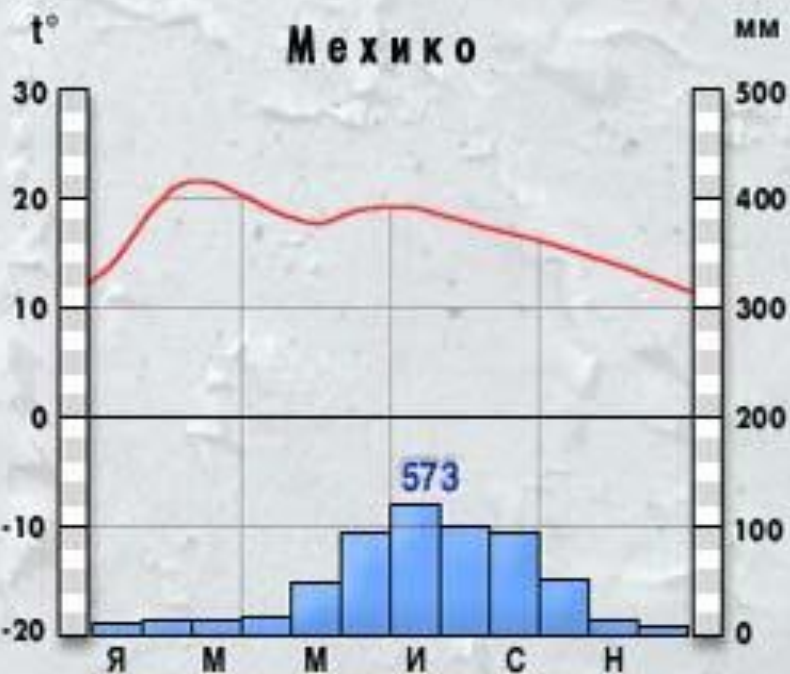


Почти меридианально расположены горные хребты преграждающие движение влажных ветров с Тихого и Атлантического океанов.

Кол-во осадков
в год

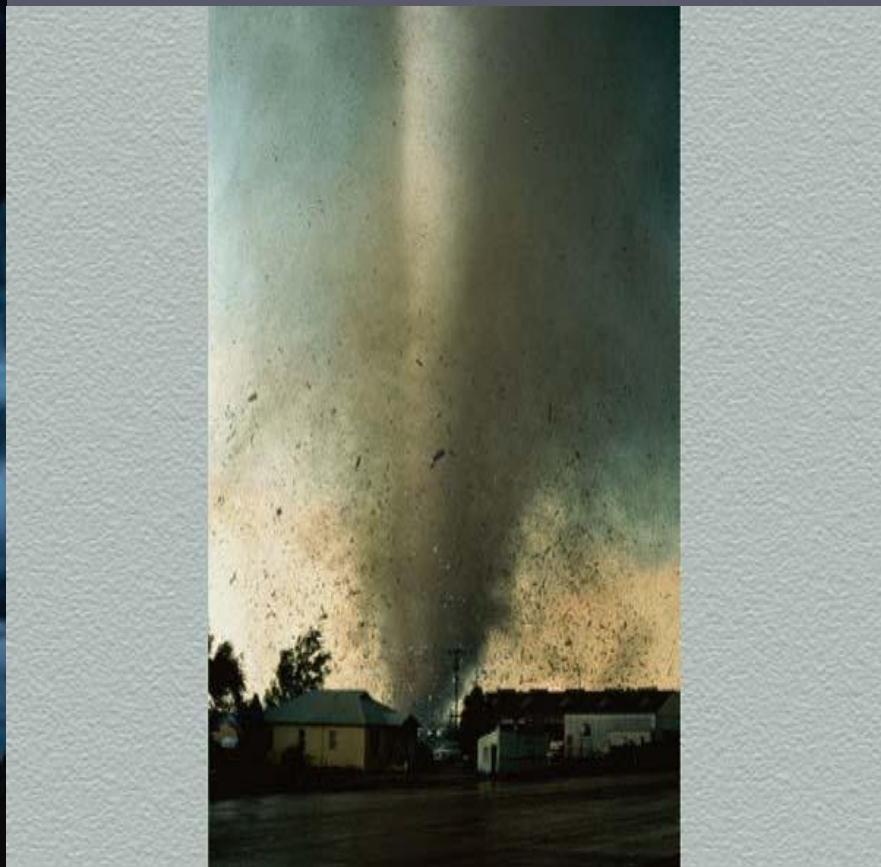


Мексико



По обширным равнинам центральной части свободно проникают ветры с севера на юг до Мексиканского залива, вызывая понижение температуры и с юга на север.

При столкновении арктических воздушных масс и тропических создаются условия для образования ураганов, которые называют торнадо.



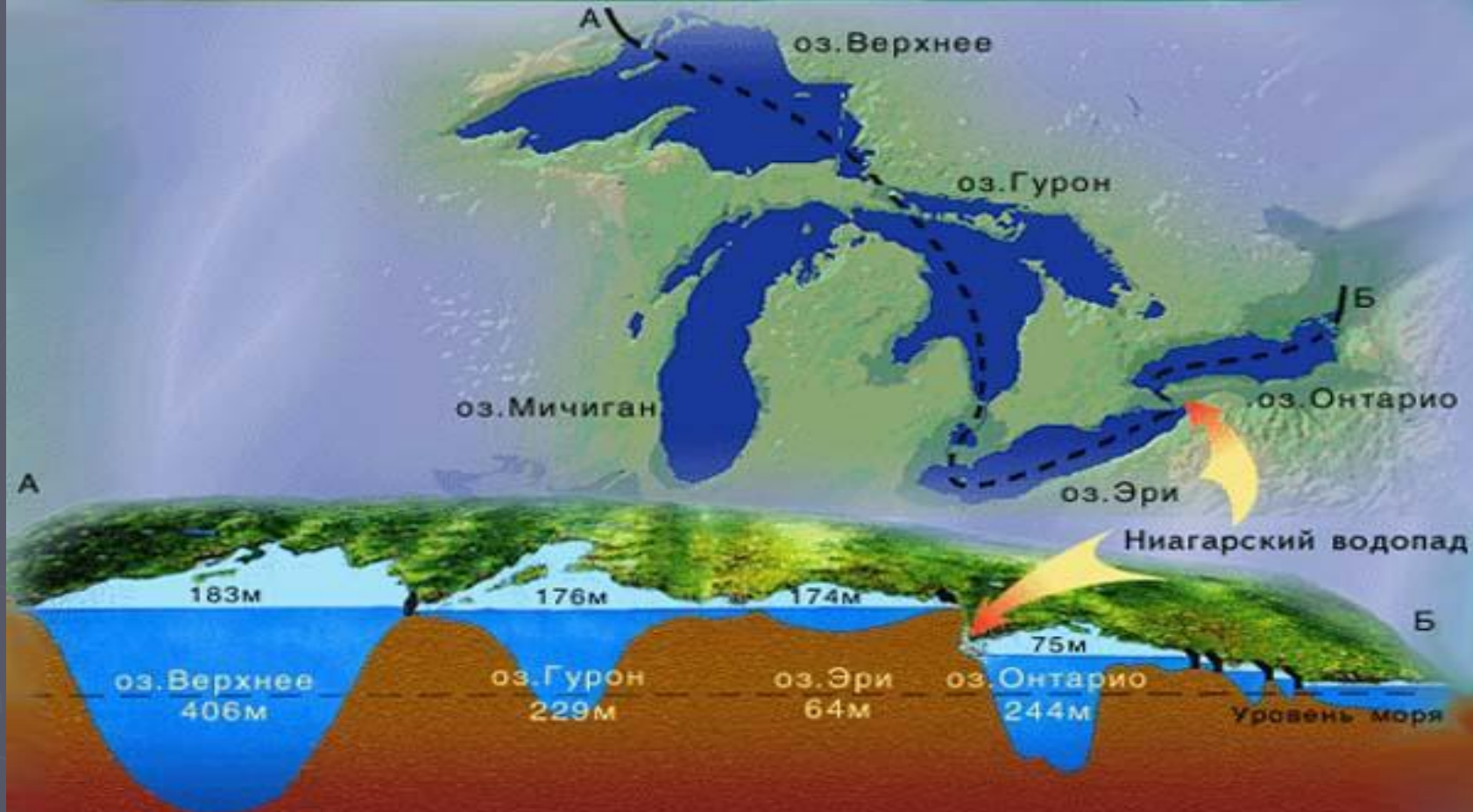
Внутренние воды материка.



- ▶ Северная Америка богата внутренними водами. На материке большое количество рек и озер. К бассейну Северного Ледовитого океана относится крупная река Маккензи. Главной рекой бассейна Атлантического океана является Миссисипи. К бассейну Тихого океана относится река Колорадо.







- ▶ В восточной части Северо-американского континента, на границе Канады и США, находится величайшее в мире скопление пресных вод – система Великих Американских озер.
- ▶ Озера образуют грандиозное гидрологическое созвездие, единственное в мире по своей конфигурации, занимаемой площади и величине объема воды.
- ▶ Великие Американские озера питаются водами небольших рек, а собранную воду отдают Атлантическому океану.



- ▶ Ниагарский водопад существует всего около 10 тыс. лет – сравнительно небольшой период.
- ▶ Когда закончился последний ледниковый период, массивные ледники отступая оставили за собой Великие озера.
- ▶ В следствии особенностей речной системы вода из озера Эри перетекает по 56 километровой реке Ниагара в лежащее на 100 м. ниже озеро Онтарио.



- ▶ В Северной Америке находится самый длинный горный ледник – Хаббард, который расположен в горах Святого Ильи на полуострове Аляска.
- ▶ Ледник Хаббарда спускается к заливу. Длина его около 115 км., а площадь 20 тыс. кв.км.



Замершее озеро.



АРКТИЧЕСКИЙ ПОЯС



СУБАРКТИЧЕСКИЙ ПОЯС



УМЕРЕННЫЙ ПОЯС



СУБТРОПИЧЕСКИЙ ПОЯС

ТРОПИЧЕСКИЙ ПОЯС







Бизон.

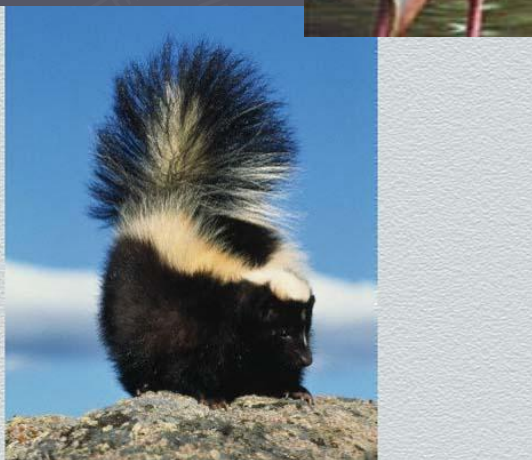


Олень-карибу.



Скунс.

Росомаха.

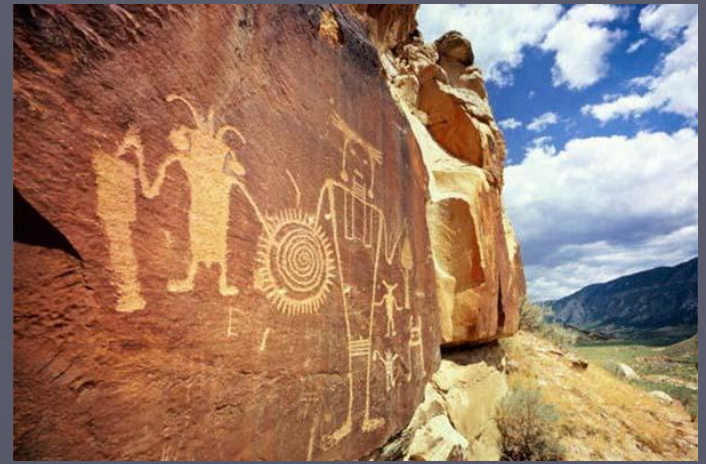


Население Северной Америки









На территории современной Мексики были найдены наскальные рисунки и древняя столица народов ацтеков –Теночтитлан. А на полуострове Юкатан древний город майя – Чиченетен.



Колонизация материка

Народы и страны Северной Америки.



Соединенные Штаты Америки



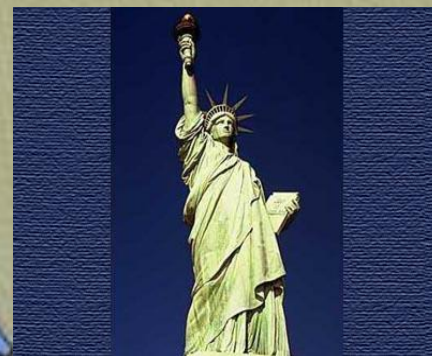
Канада



Мексика



Гватемала



Куба



Панама



Никарагуа





- ▶ Итак, Северная Америка – материк природных контрастов. Основную часть населения составляют выходцы из разных стран Европы. Большинство жителей говорит на английском языке. В Канаде – на английском и французском, в Мексике и Центральной Америке – в основном на испанском. Численность населения около 400 млн. человек.