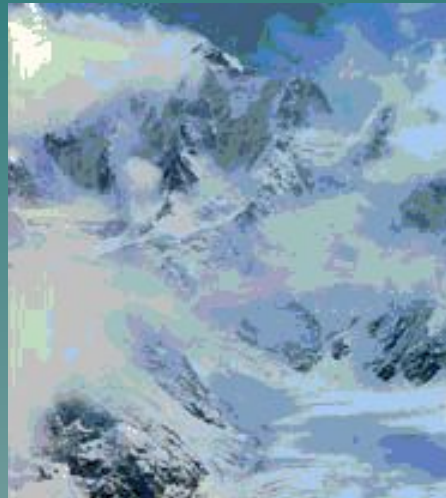


Северный Кавказ




Презентацию выполнила учитель географии МОУ
Росоловской ООШ Яковлева Елена Анатольевна

Северный Кавказ

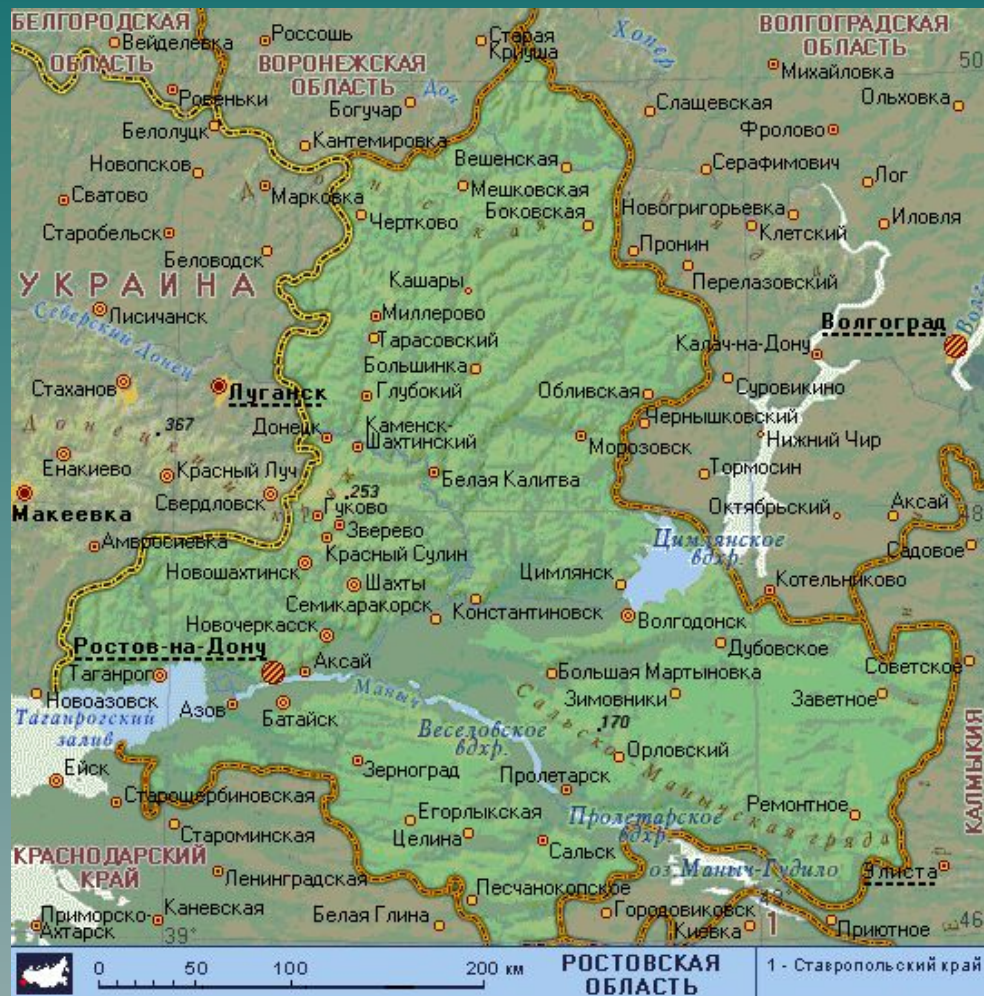
- ◆ Это самый многонациональный район России.
- ◆ Это здравница России.
- ◆ Это житница России.
- ◆ Это самый нестабильный район.



Состав района

- ◆ Краснодарский и Ставропольский края
 - ◆ Ростовская область
 - ◆ Республики: Адыгея, Карачаево-Черкессия, Кабардино-Балкария, Дагестан, Ингушетия, Северная Осетия, Чечня
- 

Ростовская область



Ставропольский край



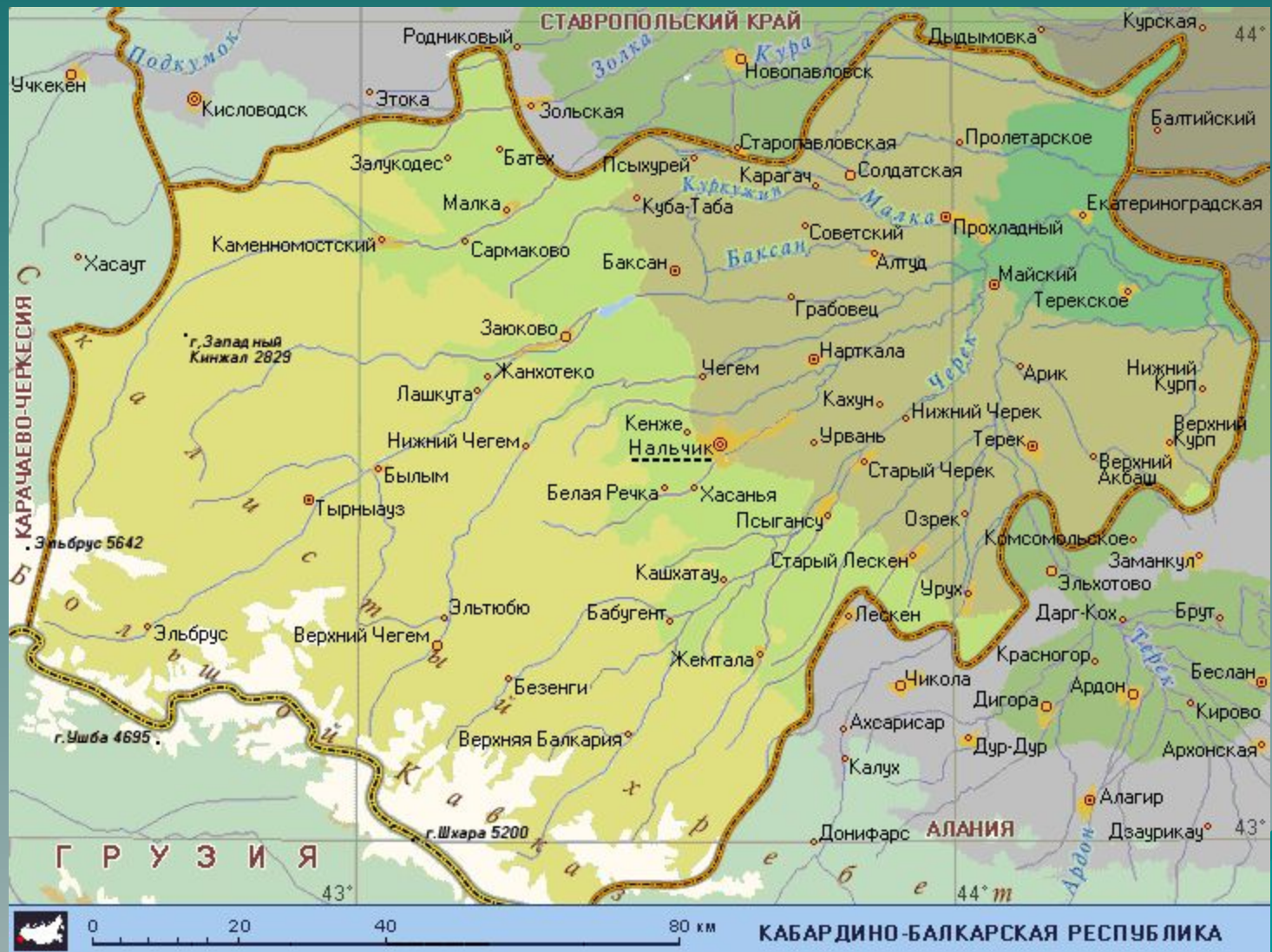
Республика Адыгея и Краснодарский край



Карачаево-Черкессия



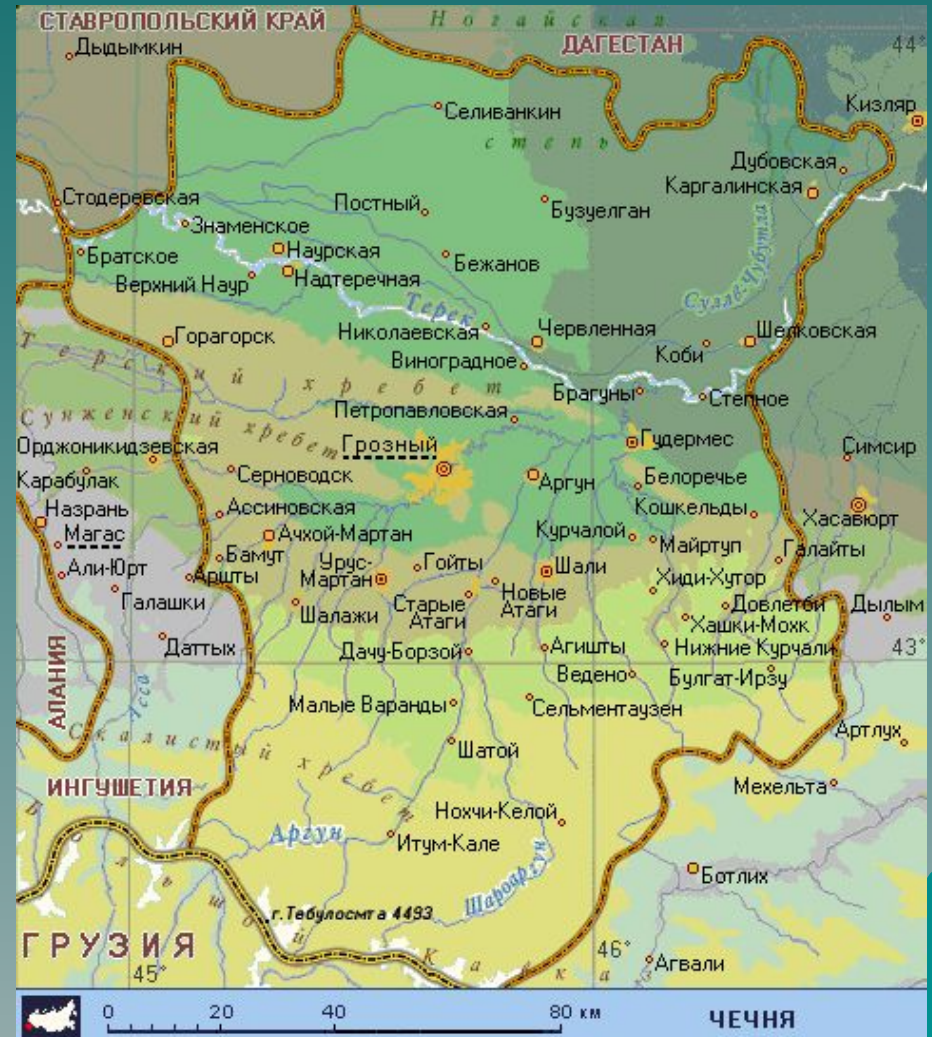
Кабардино-Балкария



Северная Осетия и Ингушетия



Дагестан и Чечня



Экономико-географическое положение

- ◆ Положение на юге европейской части России
- ◆ Положение приморское
- ◆ Имеет приграничное положение
- ◆ Граничит с Центральной Россией и Поволжьем
- ◆ Транспортная сеть развита на равнинной части

Вывод: ЭГП Северного Кавказа выгодное. Но необходима стабильная обстановка на самом Кавказе и у соседей. Через этот район Россия осуществляет связи с государствами Закавказья.


Рельеф Северного Кавказа



Рельеф разнообразный, на севере – равнинный, на юге – горный. Кавказ – молодые, складчатые, высокие горы. Горообразование продолжается и сейчас.

Климат Северного Кавказа

Климат благоприятен для жизни людей и для сельского хозяйства. Здесь длинное и очень теплое лето. Осадков выпадает больше на западе района, на востоке – 300-400 мм и увлажнение недостаточное. На Черноморском побережье климат субтропический.



Реки Северного Кавказа

- ◆ Кубань
- ◆ Дон
- ◆ Кура
- ◆ Кума
- ◆ Терек



Они используются для орошения и водных ресурсов здесь не хватает.

Почвы

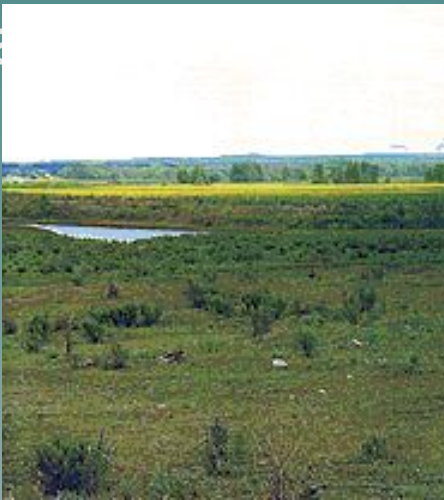
Почвы равнинной части плодородные – черноземы, дают высокие урожаи пшеницы, кукурузы, подсолнечника, овощей.



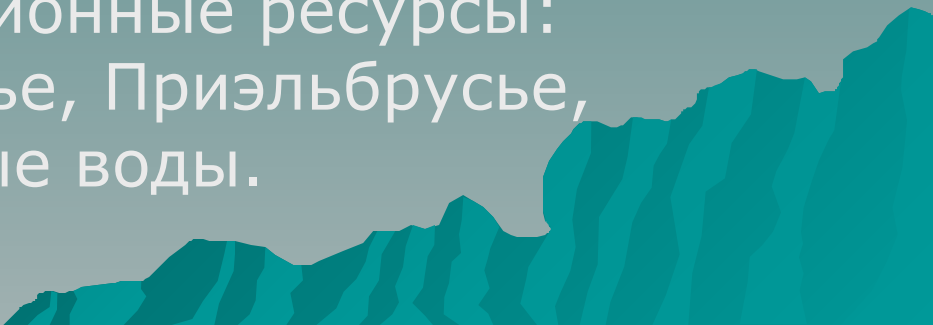
Природные зоны

Степи на западе к востоку переходят в сухие степи и в полупустыни. В горах – высотная поясность. До высоты 2000 метров склоны покрыты лесами.

Вывод: природные условия Кавказа
бла




Природные ресурсы

- ◆ Минеральные: каменный уголь Донбасса, добывает газ и нефть, в горах – вольфрамовые, молибденовые, цинковые, свинцовые руды.
 - ◆ Водными ресурсами район небогат.
 - ◆ Почвенные ресурсы представлены черноземами.
 - ◆ Агроклиматические ресурсы позволяют выращивать теплолюбивые культуры
 - ◆ Имеет богатые рекреационные ресурсы: Черноморское побережье, Приэльбрусье, Кавказские минеральные воды.
- 

Население

Северный Кавказ – единственный район в России, где население до 1990-х годов быстро увеличивалось. Сейчас естественный прирост сменился убылью. Высока доля пожилых людей. Более 40% населения живет в сельской местности. Народы Кавказа относятся к алтайской, индоевропейской, кавказской семьям. Жители Северной Осетии – православные, остальные – мусульмане.



Города Кавказа



Сочи



Ростов-на-Дону



Нальчик



Краснодар



Ставрополь

Хозяйство Северного Кавказа

Северный Кавказ выделяется высокоразвитым и многоотраслевым сельским хозяйством, из отраслей промышленности – машиностроением, топливной и пищевой промышленностью.



Промышленность

- ◆ Сельскохозяйственное машиностроение: производство зерновых комбайнов (Ростов-на-Дону, Таганрог), производство минеральных удобрений (Невинномысск)
- ◆ Пищевая промышленность: производство муки, круп, мяса, вина
- ◆ Топливная промышленность представлена добычей угля (восточная часть Донбасса), добычей нефти и газа - в районах Грозного, Махачкалы, в Ставропольском крае. На реках построены ГЭС, имеются ТЭС. Однако энергии на Северном Кавказе не хватает.

Сельское хозяйство

Сельское хозяйство представлено основными культурами: озимая пшеница – Предкавказье, кукуруза – предгорные и горные районы, рис – в низовьях Кубани. Выращивают подсолнечник, сахарную свеклу, виноград, чай, цитрусовые.



ЖИВОТНОВОДСТВО

Животноводство – основное занятие в горах. Оно представлено разведением коз и овец. На равнинах Ростовской области, Ставропольского края, Дагестана разводят тонкорунных овец и крупный рогатый скот



Народные промыслы



КУБАЧИ, Центр народного искусства, художественной обработки металла: ювелирные изделия, шашки, кинжалы, бытовые предметы, покрытые сложным и тонким растительным орнаментом (чернь, золотая и серебряная насечка и пр.).



УНЦУКУЛЬ, село в Дагестане. Производство художественных деревянных изделий с насечкой из серебра или мельхиора