

# Северный Ледовитый океан.

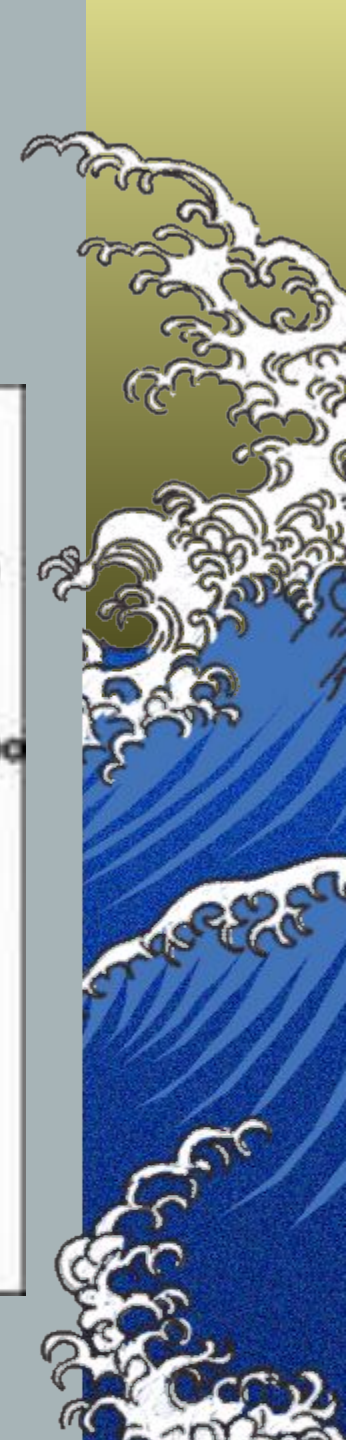
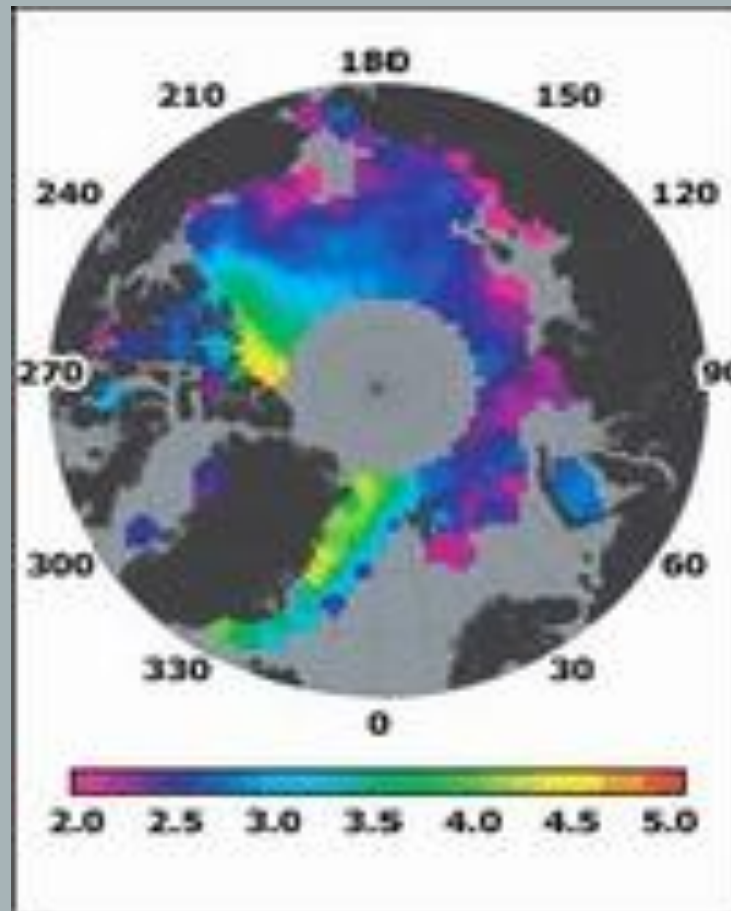
*« Я и раньше представлял себе, что Северный Ледовитый океан страшное место, но увиденное превосходит всё, что не довелось слышать о нём».*

*Н. Уэмура.*



# Общая характеристика океана.

- Самый маленький-  
площадь- 14,75 млн.км кв.
- Объём –18,07 млн.км куб.
- Самый холодный –  
температура  
поверхностных вод –1;-2  
градуса по Цельсию.
- Самый мелководный-  
средняя глубина 1220  
метров, много окраинных  
морей.



# Географическое положение океана



- *Северный Ледовитый океан расположен в центральной части Арктики, которая занимает обширные пространства вокруг Северного полюса.*
- *Омывает берега Евразии и Северной Америки.*
- *Соединяется с Тихим океаном Беринговым проливом, а с Атлантическим океаном Норвежским морем.*



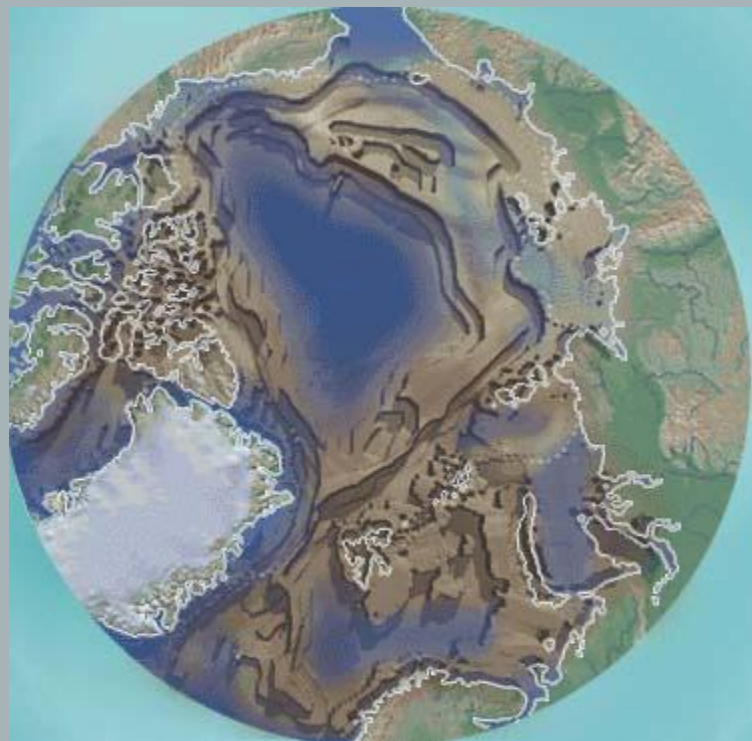


# История исследования

- *Первые походы поморов.*
- *Путешествие В. Баренца.*
- *Исследования Великой Северной экспедиции Челюскина, Лаптева. Прончищева.*
- *Исследования Седова.*
- *Дрейф на льдине «Северный полюс-1».*
- *Современные исследования.*



# Рельеф.



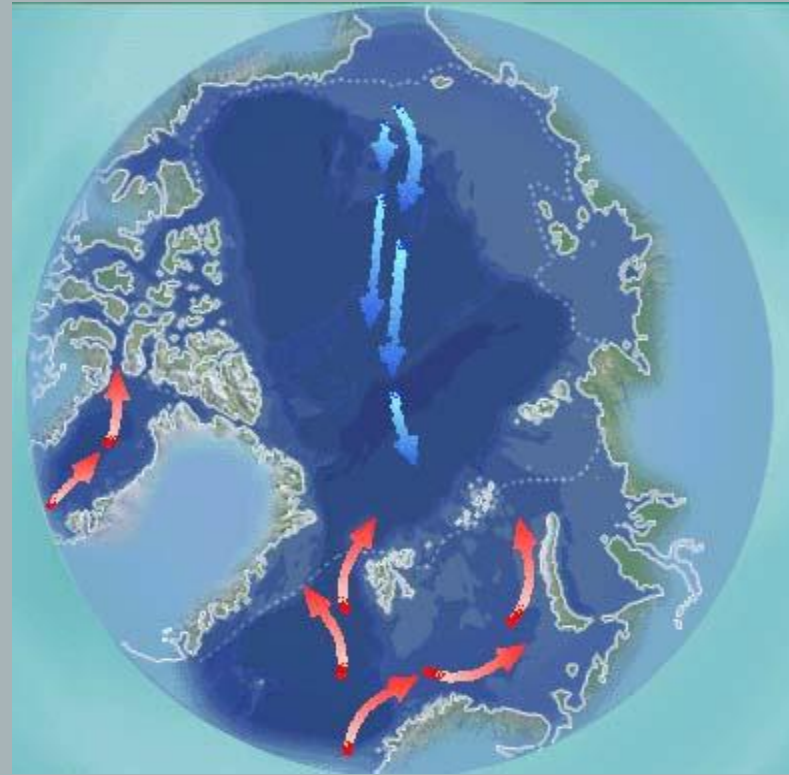
- Рельеф дна океана образуют котловины, впадины и подводные хребты.
- Срединно-Атлантический хребет продолжается в Северном Ледовитом океане и носит название Срединного хребта, почти параллельно друг другу проходят хребты Ломоносова и Менделеева. Протяжённость хребта Ломоносова 1700 метров, высота подводных вершин до 3000-4000 метров.
- Шельф занимает 1/3 часть площади океана
- Наибольшая глубина океана – 5449 метров.





# Климат и воды.

- *Наличие льдов -характерная особенность океана. Их средняя толщина достигает –2-4 метра.*
- *Выделяют два климатических пояса: полярный и субполярный.*
- *Наблюдается минимальная солёность поверхностных вод, из за большого притока пресных речных вод.*
- *Тёплое течение Гольфстрим оказывает согревающее влияние на воды Северного Ледовитого океана.*



# Органический мир.



- Представлен водорослями и множеством видов рыб в приатлантическом районе океана: треска, сельдь, навага, а также китами, тюленями, белыми медведями.



# Хозяйственная деятельность.

- *В Арктике ведут наблюдения за погодой.*
- *Северный морской путь – важная транспортная магистраль России в Арктике.*

