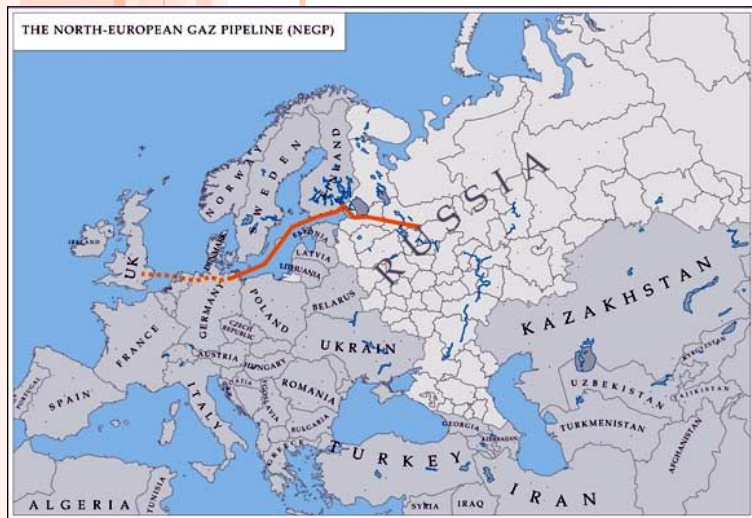


СЕВЕРО-ЕВРОПЕЙСКИЕ СТРАНЫ ЕВРАЗИИ



—Ирландия, Великобритания,
Норвегия, Исландия, Швеция,
Финляндия, Дания

Сделала: Давыдова Анжелина Ивановна

Ирландия.

Флаг Ирландии



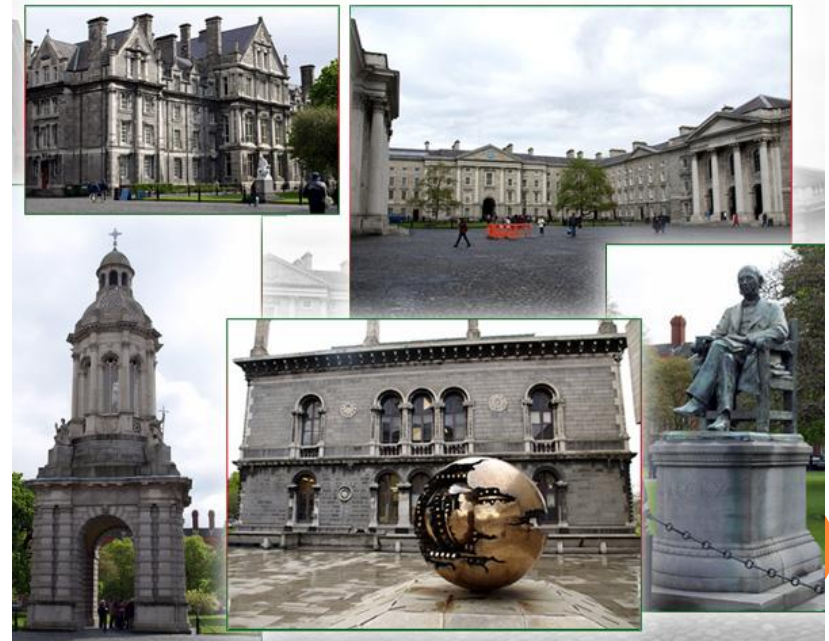
Герб Ирландии



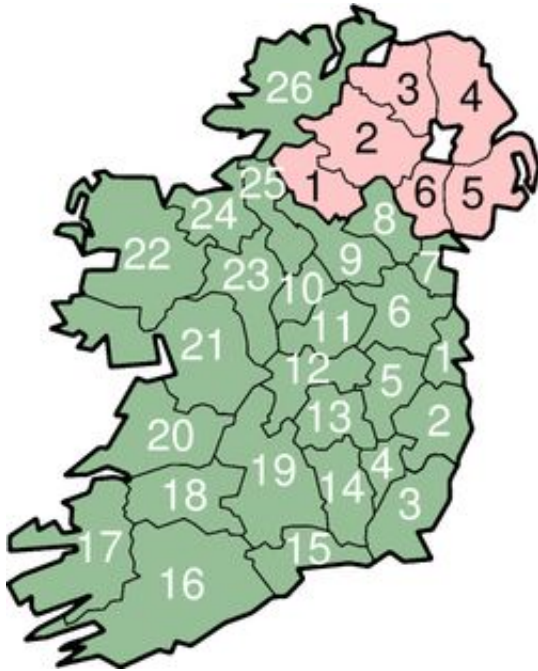
Берега этого острова омывает Атлантический океан, а по соседству находится Великобритания и Исландия..

Население Ирландии — в основном кельтского происхождения. По данным всеобщей переписи 2006 года оно составляет 4,2 миллиона человек.

Приблизительно 58 % населения живет в городах.



Ирландия



Графство Типперэри разделено и управляется как два под-субъекта: Типперэри Северный Ридинг и Типперэри Южный Ридинг.

Республика Ирландия

1. Дублин
2. Уиклоу
3. Уэксфорд
4. Карлоу
5. Килдэр
6. Мит
7. Лаут
8. Монахан
9. Каван
10. Лонгфорд
11. Уэстмит
12. Оффали
13. Лиишь
14. Килкенни
15. Уотерфорд
16. Корк
17. Керри
18. Лимерик
19. Типперэри
20. Клэр
21. Голуэй
22. Мейо
23. Роскоммон
24. Слайго
25. Литрим
26. Донегол

Северная Ирландия

1. Фермана
2. Тирон
3. Лондондерри
4. Антрим
5. Даун
6. Арма



Природа Ирландии

«Побывав там один раз, захочется остаться навсегда!» - писали путешественники.

Символом Ирландии считается трилистник, самое часто встречающееся растение, делающее поля Ирландии зелёными коврами.



Поэтому даже не побывав там или просто посмотрев фотографии, можно точно увериться, что «Зелёным островом» её назвали *НЕ СЛУЧАЙНО!*



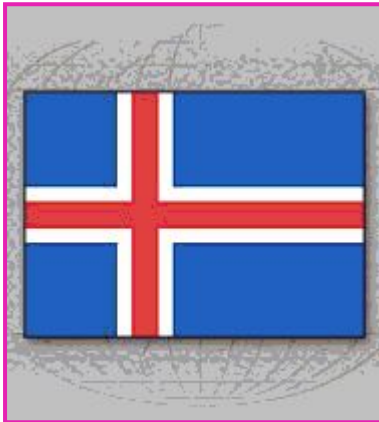
Исландия

Столица – Рейкьявик.

Кроме Рейкьявика крупных городов в Исландии нет. Из наиболее значительных – Коупавогур, Акюрейри, Хабнарфьордюр, Говюнес.

Площадь около 103 тыс. км квадратных.

Население 301,9 тыс. человек (2007)



Исландия

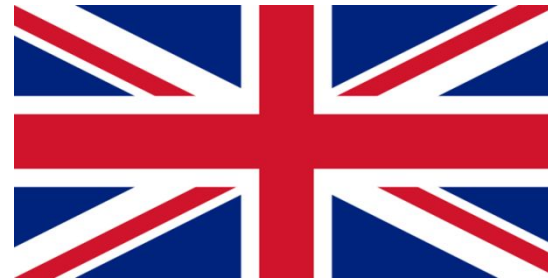
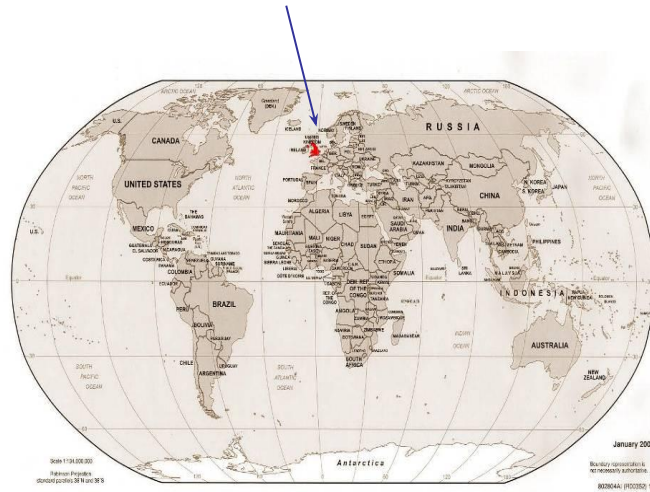


Исландия



Великобритания

Официальный язык-английский
Столица - Лондон
Крупнейшие города-Лондон,
Бирмингем, Глазго, Белфаст,
Манчестер, Эдинбург,
Ливерпуль



Достопримечательности Великобритании



Вестминстерский дворец со знаменитой часовой башней «Биг Бен».

Здесь заседает парламент Соединенного Королевства.



Лондонский Тауэр - королевская крепость, построенная в 11 веке.



Достопримечательности Великобритании



Тауэрский мост



Собор святого Павла, построен в 17 веке по проекту известного Английского архитектора Кристофера Рена.



Букингемский дворец — официальная резиденция королевской семьи в Лондоне.



Достопримечательности Великобритании

А, ещё...



... двухэтажные автобусы, и



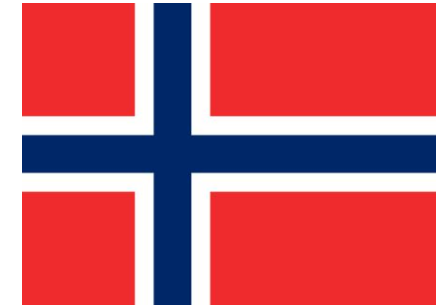
...красные
телефонные
будки.



Норвегия

Королевство Норвегия государство в Северной Европе, в Скандинавии. Столица Норвегии – Осло. Норвегии принадлежит арх.Шпицберген в Северном Ледовитом океане и о. Ян-Майен в северной части Атлантического океана, а также о. Буве у берегов Антарктиды. Площадь 387 тыс км² (включая острова). Численность населения около 4,55 млн человек (2003).

Площадь: 386 тыс. кв. км



Герб и Флаг



Норвегия

Норвегия — самый крупный в Европе производитель алюминия и магния. Самое большое в Европе месторождение титановой руды расположено на юго-западе Норвегии.



Достопримечательности Норвегии



Фьорды - главная
достопримечательность Норвегии



Достопримечательности Норвегии



Буддийские храмы юго-восточной азии.
Деревянные церкви Норвегии.



Достопримечательности -
Норвегия - Осло - Лыжный
трамплин в Хольменколлене.



Швеция

Основано - около 900 г.

Официальный язык – шведский

Столица – Стокгольм

Форма правления – наследственная конституционная монархия,

парламентская демократия

Глава государства - король Карл XVI

Густав



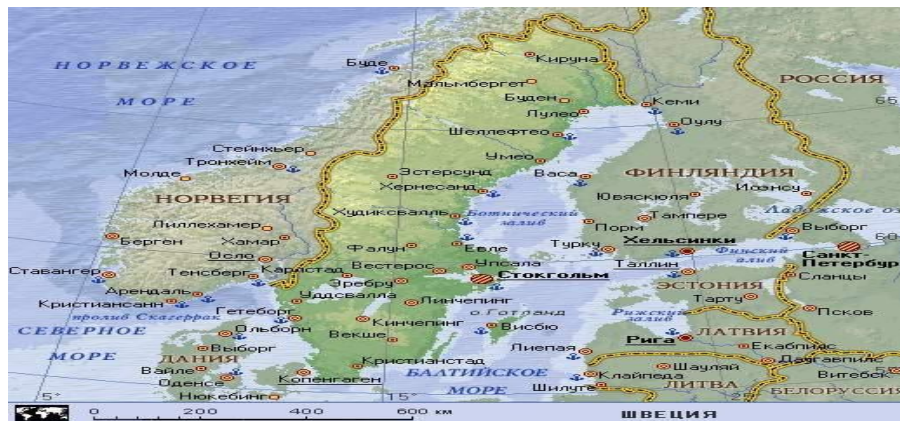
ФЛАГ ШВЕЦИИ



МАЛЫЙ ГЕРБ ШВЕЦИИ



БОЛЬШОЙ ГЕРБ ШВЕЦИИ



Швеция

- ❑ **ВАЖНЕЙШИЕ ПРОДУКТЫ ЭКСПОРТА:**
бумага, электротовары и компьютеры, легковые автомобили, станки, продукты химической и фармацевтической промышленности, железо и сталь, продукты питания
- ❑ **ВАЖНЕЙШИЕ ПРОДУКТЫ ИМПОРТА:**
нефть, автомобили, станки, электротовары и компьютеры, продукты питания, одежда, обувь.



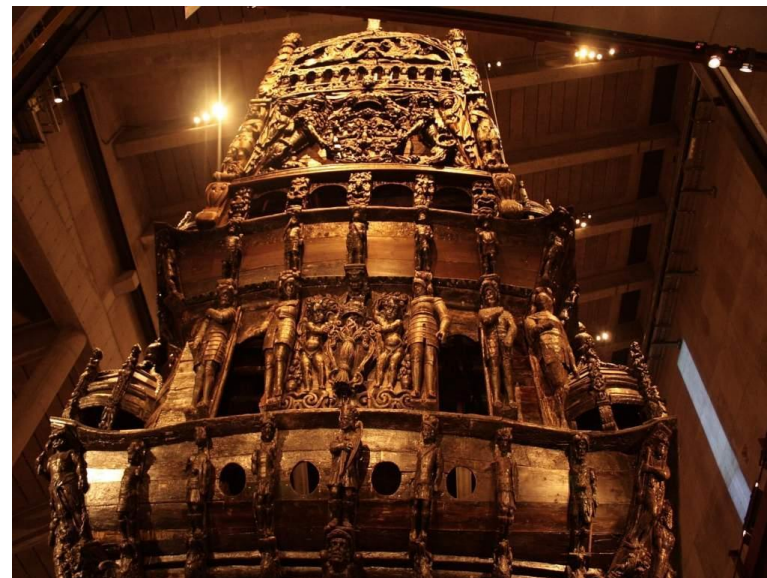
Достопримечательности Швеции



**Королевский Дворец.
Стокгольм.
Главная
достопримечательность
Швеции**



Музей ВАСА



Достопримечательности Швеции



**Гётеборгский
Ботанический сад является
крупнейшим и, по мнению
многих, ведущим
ботаническим садом в
Северной Европе.**



Замок Кальмар



Замок Грипсхольм



Финляндия

Финляндия—государство на севере Европы. Граничит с Швецией на северо-западе и Норвегией на севере. На Юге и Западе берега Финляндии омывают воды Балтийского моря, его заливов — Финского и Ботнического. Длина береговой линии 1100 км. Площадь 339 тыс. км². Около 1/10 территории Финляндии—внутренние воды, главным образом озёра. Населения 5,06 млн. человек (1993). Столица — г. Хельсинки.



Финляндия



Ледяной замок.



Финляндия



Дания

Полное название - Королевство Дания

Столица - Копенгаген, 471 тыс. жит. (1995)

Территория - 43 070 кв. км.

Основные города: Орхус - 204 тыс. жит. (1992), Оденсе - 141 тыс. жит. (1992), Ольборг - 115 тыс. жит. (1992).

Население - 5 384 400 жит. (июль 2003)

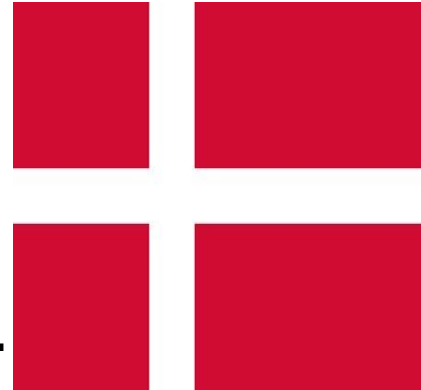
Денежная единица - датская крона

Язык - датский

Религия - лютеране евангелисты 95%, протестанты и католики 3%, мусульмане 2%.

Состав населения – датчане

Географические координаты - 56 градусов Северной широты, 10 градусов Восточной долготы



Флаг и Герб



Дания



Дания

