



- Санкт-Петербург – мировая столица трамваев. Протяженность трамвайных рельсов в городе составляет более 600 км. Этот факт занесен в книгу рекордов Гиннеса.
- 10 процентов площади города покрыто водой. Есть легенда для Питерцев легенда, что город является рекордсменом по количеству мостов. Однако, это не так. В немецком городе Гамбурге 2300 мостов – это больше, чем совокупное количество мостов Петербурга, Венеции и Амстердама. Тем не менее, разводные мосты Петербурга заслуживают внимания. И ради них стоит посетить этот замечательный город.



Северо-Запад России









Блиц-опрос:

1. Районы входящие в состав Центрального региона:

Центральный район

Центрально-Черноземный район

Волго-Вятский район

2. Назовите крупнейшие города районов?

Центральный-Москва

Центрально-Черноземный-Воронеж

Волго-Вятский-Нижний Новгород

3. Какое население преобладает в Центральной России?

городское

4. Какой народ преобладает в Центральной России?

русские.

5. Какие крупные промышленные предприятия на территории Центральной России вы знаете?

Текстильная промышленность- Иваново, Кострома, Тверь

Химическая промышленность- Ярославль, Курск, Щекино

6. Где расположены нефтеперерабатывающие заводы Центральной России?

Москва

Ярославль

Рязань

7. Крупный центр машиностроения Волго-Вятского района?

Нижний Новгород

8. Города миллионеры...

9. ЭГП-это?

Экономико-географическое положение(ЭГП)-это положение объекта по отношению к объектам лежащим за его пределами, имеющим экономическое значение для рассматриваемого района.

Н.Н.

Баранский.

10. Почему Москву называют портом 5 морей?

КАЛИНИНГРАДСКАЯ
ОБЛАСТЬ



Состав:

Ленинградская область
г. Санкт-Петербург
Псковская область
Новгородская область
Калининградская область

Площадь –

211 тыс. км².
Самый маленький географический район по площади.
Самый маленький географический район по площади после Центрально-Черноземного экономического района

ЭГП:

Расположен на западе Русской равнины

Густая транспортная сеть (ж/д, трубо-, морские, речные пути (выход в Волгу, Белое море))

Удобно расположен к энергетическим (Тимано-Печорский бассейн: газ, нефть, уголь), сырьевым (Европейский Север), продовольственным базам.

Имеет выход к Балтийскому морю, омывается Финским заливом. Порты ... К, С-П

Соседи: Северный, Центральный

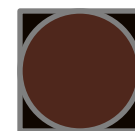
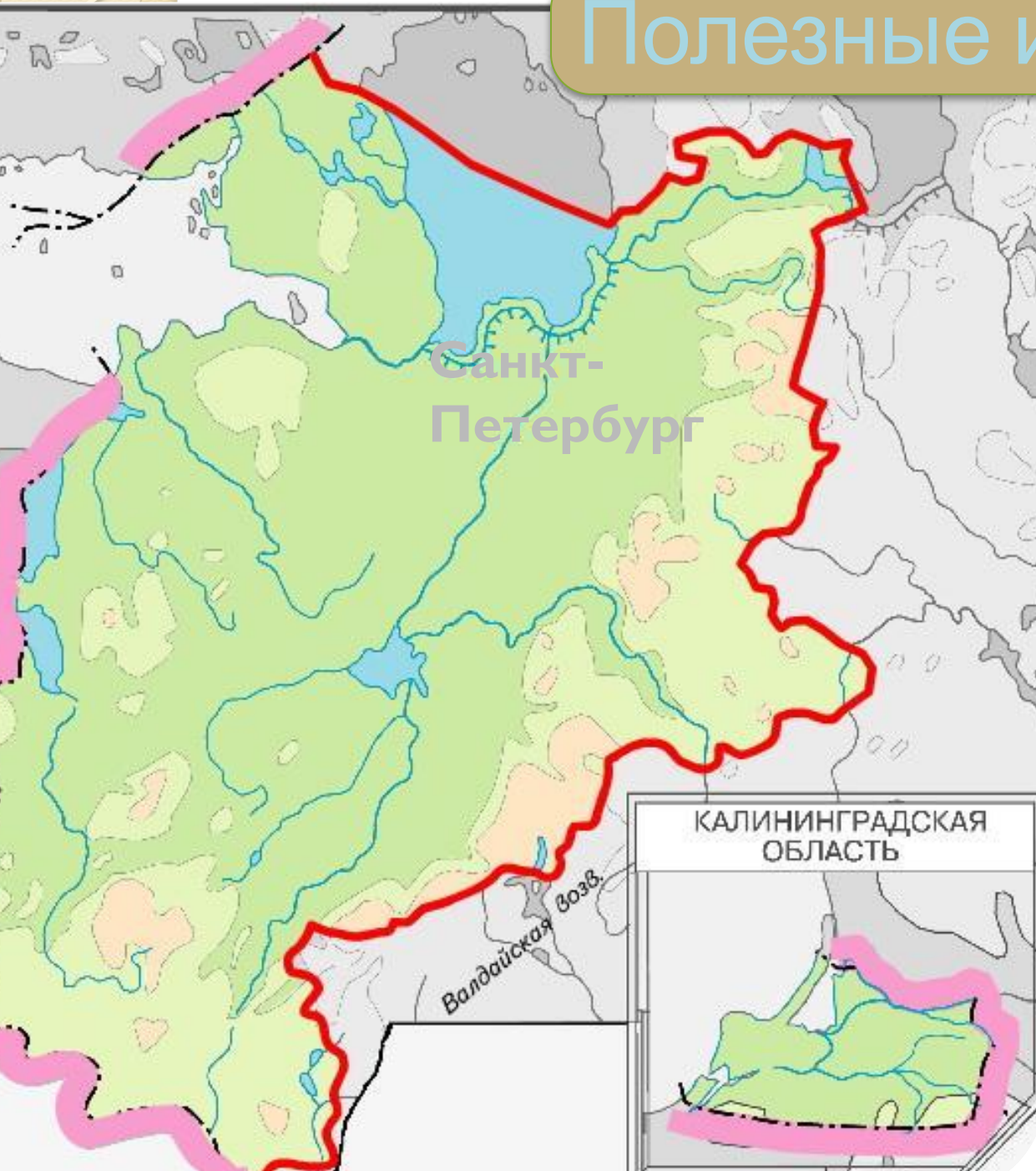
Граничит с Финляндией, Эстонией, Латвией, Литвой, Польшей

Природные условия

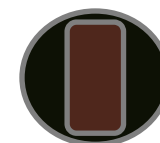
- **УКП (морской → к умеренно- континентальному)**
- **1-я половина зимы и 2-я половина лета- циклоны, $K > 1$, (600-800 мм) → 15% S района верховые болота, П- торфяно-болотные, дерново- подзолистые, ПЗ «лесной край», сильно вырубленные человеком**

Вывод: благоприятны для выращивания льна и КРС(молочного направления)

Полезные ископаемые



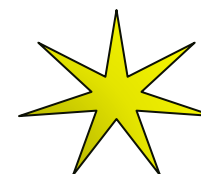
бокситы



фосфориты



Горючие
сланцы



янтарь



Кварцевый песок



Соляной источник



<http://www.reviewdetector.ru>

22-ноя-07 22:05

Горючие сланцы



Янтарь



Бокситы



Шахматы из
янтаря

Водные ресурсы

Ледникового типа, «озерный край»: Ладожское, тыс. Чудское, Ильмень, Онежское, Псковское озер

7

Реки-протоки → озера → Финский залив,
Нева, Свирь, Ловать-Волхов;

Густая речная сеть: весеннее половодье, смешанное питание, полноводны.

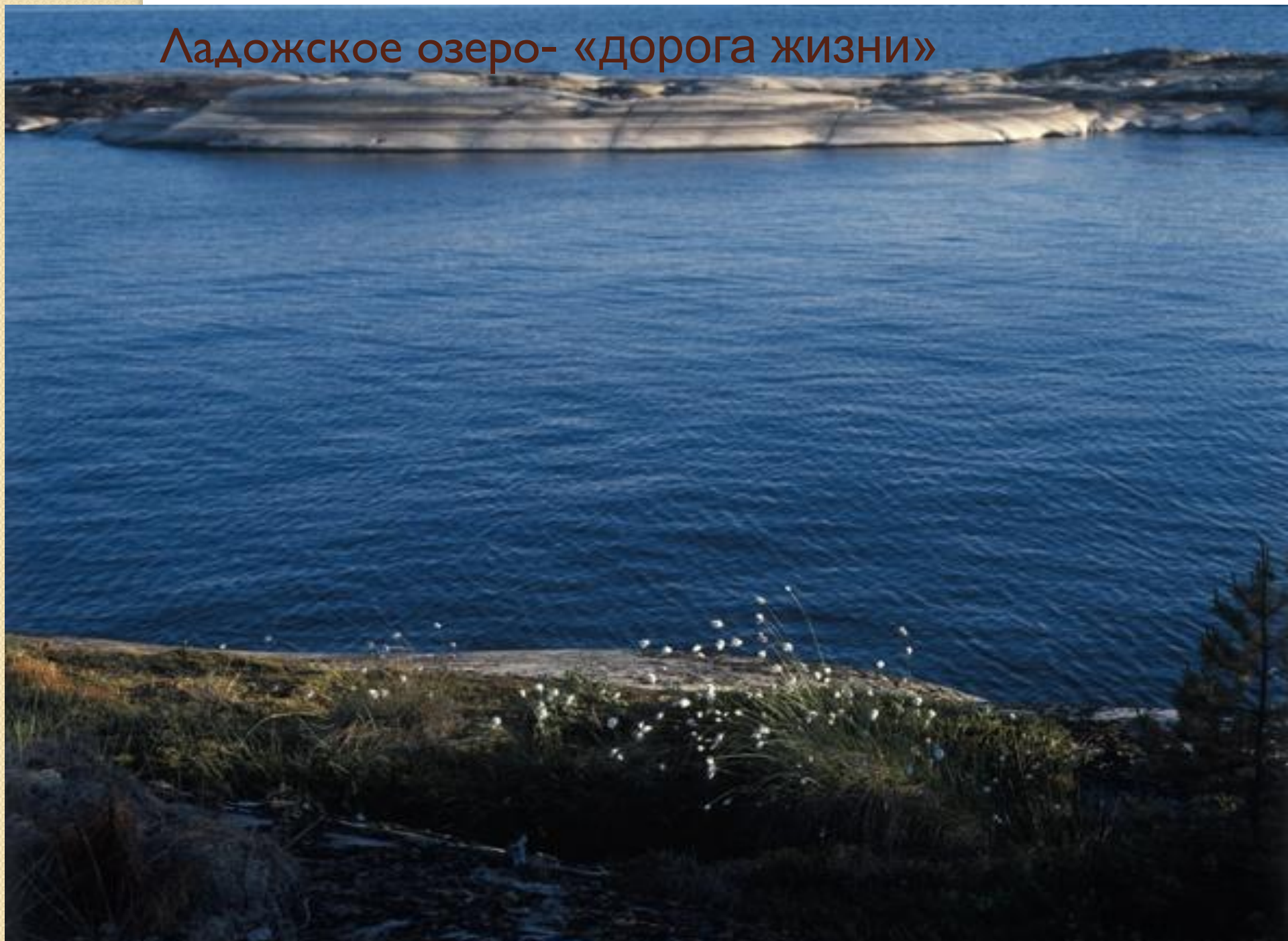
Вывод: хорошо обеспечен водными ресурсами

озеро Ильмень - «озеро спичка»

В Новгородской области России есть известное озеро Ильмень. Оказывается, зимой, когда оно покрывается льдом, газ накапливается в нем особенно большом количестве. Поэтому, если к пробитой во льду лунке поднести зажженную спичку, вспыхивает огонь. Местные рыбаки часто греются возле таких импровизированных "костров".



Ладожское озеро- «дорога жизни»



река Нева



Петер '06



Эксплуатация гидроэнергоресурсов затруднено из-за равнинного характера рельефа.

Лесные ресурсы

- ▶ Покрытость территории района – 30%.
- ▶ Леса многослойные.
- ▶ Запасы древесины не превышают 200 млн. куб. м.
- ▶ Большая часть лесных массивов района изъята из промышленного использования, так как имеет большое водоохранное и рекреационное значение.

Рекреационные ресурсы

- ▶ Северо-Западный район обладает уникальными рекреационными ресурсами - памятники истории и архитектуры, природные ландшафты - зоны отдыха и туризма.
- ▶ Сеть дворцово-парковых ансамблей вокруг Санкт-Петербурга, Пушкинский заповедник, города-музеи Новгород и Псков.

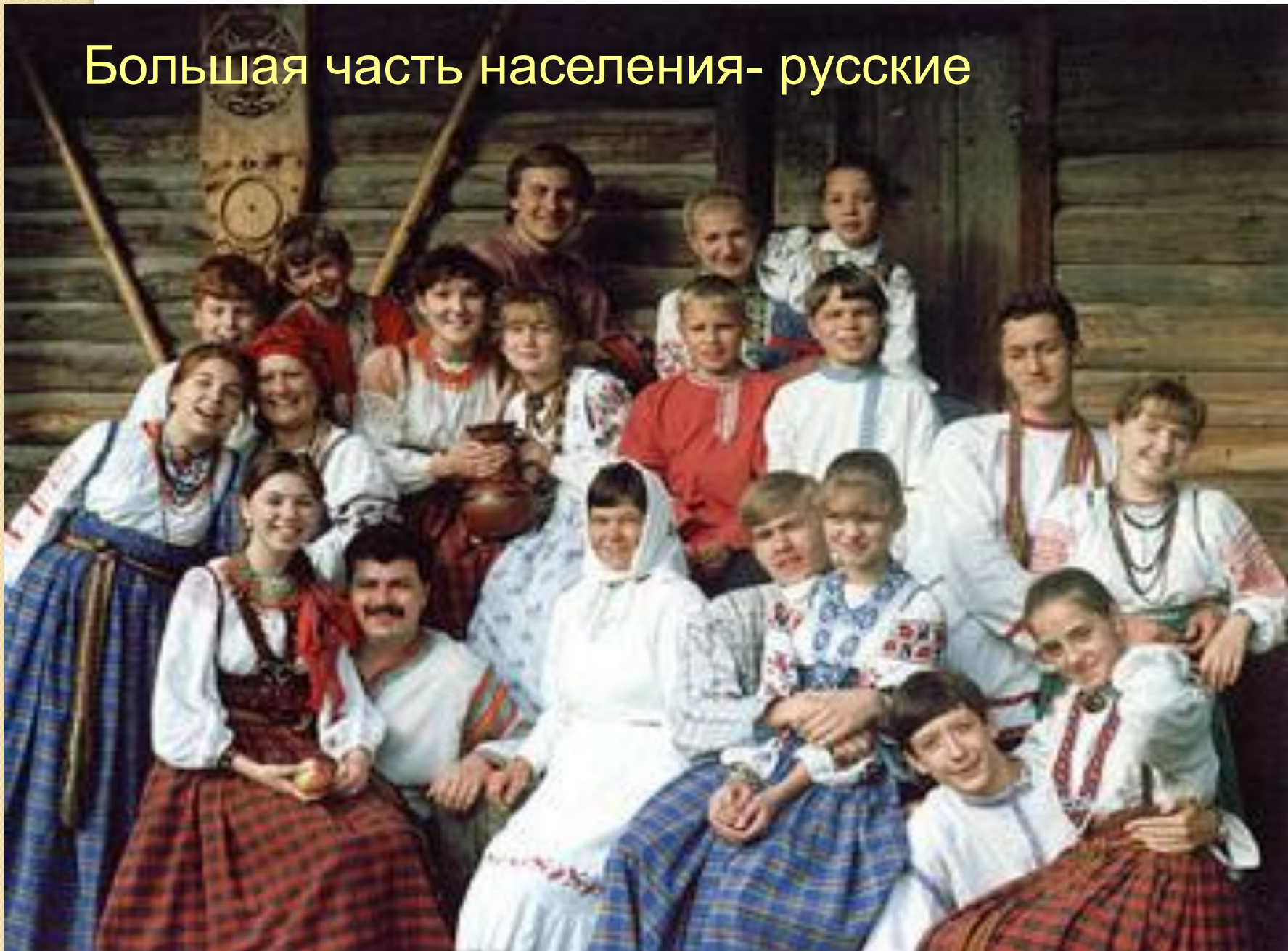
Используя данные таблицы, определите:

-плотность населения района;

-долю городского населения;

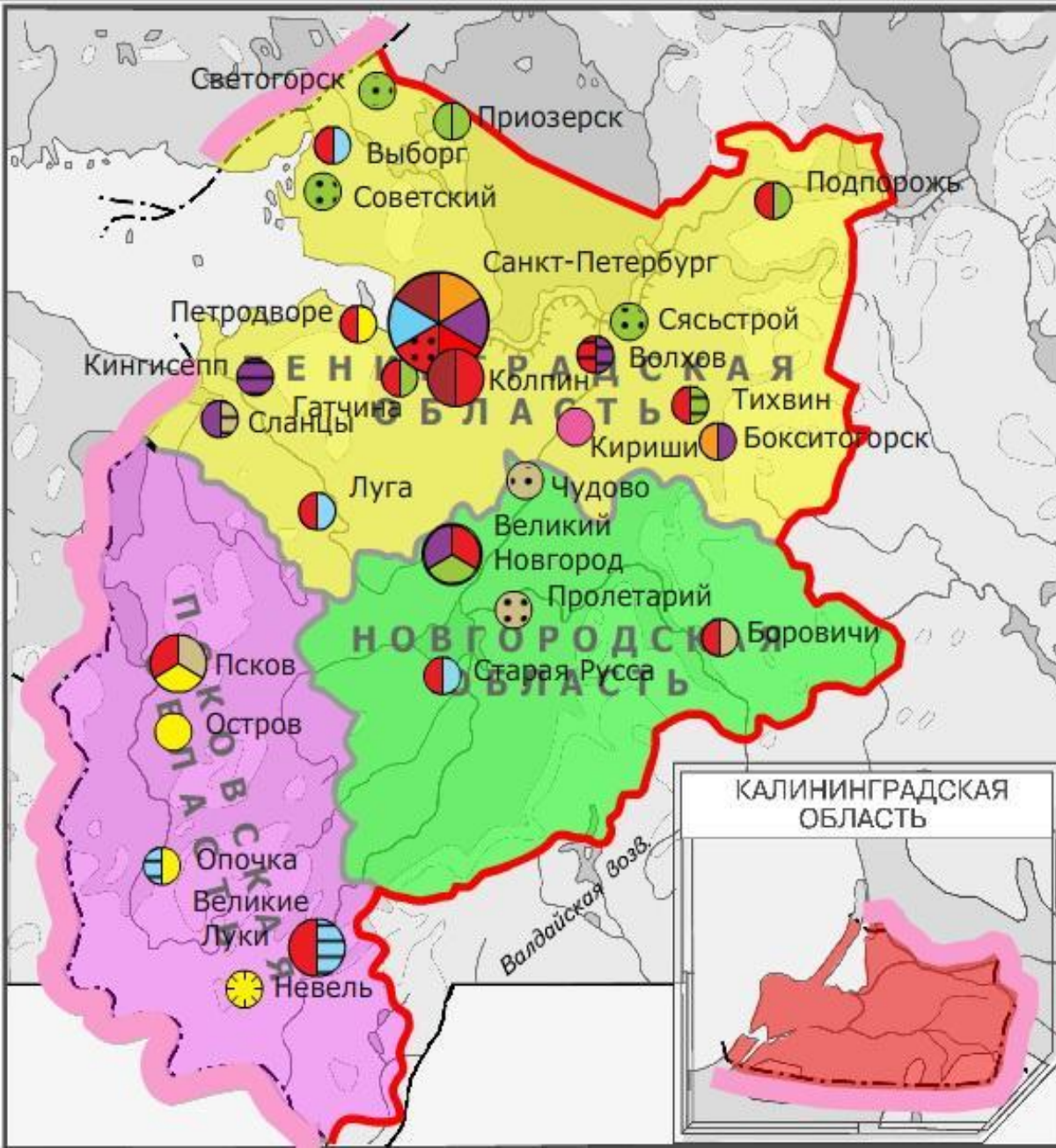
Район	Население			
	Всего, тыс чел.	Городское, тыс. чел.	Сельское, тыс. чел.	Площадь террит. тыс. км²
Северо-Западный район	8052	6979	1073	196,5
г. Санкт-Петербург	4600	4600	-	1
Ленинградская область	1676	1107	569	85
Новгородская область	743	527	216	55
Псковская область	832	544	288	55

Большая часть населения- русские



- ▶ Доля городского населения: **87 %**
- ▶ Число городов: **55**
- ▶ Крупнейшие города (более 100 тыс.чел.):
 - Санкт-Петербург - 4661 тыс. чел
 - Великий Новгород – 674,1 тыс. чел.
 - Псков – 202,7 тыс. чел.
 - Великие Луки – 104,9 тыс. чел.

Хозяйство Северо-Запада России



1. Назовите крупные промышленные центры Северо-Запада России.
2. Какие отрасли являются отраслями специализации района? Почему?

Специализация хозяйства

Машино- строение	ВПК	Химическая промыш- ленность	АПК	Легкая и пищевая промышлен- ности
«Электросила» (мощные генераторы)	Завод ракетно- космической техники «Арсенал»	“Красный треугольник» (шины, резиновые изделия, обувь резиновая), целлюлозно- бумажный комбинат- Светло-горский,	Псковская и Новгородская область (картофелеводс- т-во, льноводство)	Псков и Великие Луки (переработка льна) текстильная промышленность

15

5



Почему Северо-Западный район называют

«окном в Европу?»»

**Выгодное положение Петербурга у
выхода в Балтийское море
способствовало тому, что
сравнительно быстро он становится
важнейшим торговым и
промышленным центром страны**

Природой здесь нам суждено
В Европу прорубить окно.
Ногою твёрдой стать при море...

А.Пушкин

Викторина

▶ Какие области входят в состав Северо-Западного района?

ОТВЕТ: Области: Ленинградская, Псковская, Новгородская, Калининградская

Викторина

▶ Северо-Западный район
имеет ... положение

ОТВЕТ: Приморское и пограничное

Викторина

▶ Половина население
Северо-Запада проживает в

...

ОТВЕТ:

Санкт-Петербурге

Викторина

▶ Северо-Запад ...
природными ресурсами.

ОТВЕТ: не богат



Северо- Западный регион

9 класс

**СПАСИБО ЗА
ВНИМАНИЕ!**