

1 сентября



6+





---

# Памятные места города Шелехова

**6+**

**2014 ГОД**



● Памятник - сооружение, предназначенное для увековечения людей, событий, объектов, иногда животных, литературных и кинематографических персонажей

● Обелиск - Памятник или архитектурное украшение, сооруженные в виде суживающегося кверху граненого столба.

● Стела -

вертикально стоящая  
каменная плита с  
надписью,  
рельефным или  
живописным  
изображением

● Пилон –

массивные столбы,  
служащие опорой  
перекрытий либо  
стоящие по  
сторонам входов  
или въездов



- **МЕМОРИАЛЬНАЯ ДОСКА**
- плита (чаще всего из мрамора, гранита и т. п.) с надписью (иногда с изображением), увековечивающая память о каком-либо лице или событии; обычно устанавливается на стене здания, связанного с этим лицом или событием.

- **Пьедестал**  
(постамент)
- – художественно оформленное основание на котором устанавливают скульптуру, вазу, обелиск



# «Символическая палатка»

- В 1966 году к 10-летнему юбилею приезда Орловских комсомольцев был открыт символический памятник «Палатка»
- Сделана она из железобетона и находится в санитарно-защитной зоне между городом и заводом. На этом месте был «Зеленый городок», где жили комсомольцы-первостроители.





# Памятник Г.И. Шелехову.

Памятник установлен 5 декабря 1995 года на площади у Дворца культуры «Металлург».

Изготовлен

из гранита, взятого из горнорудного карьера станции Рассоха Шелеховского района.

Высота

памятника 4 метра. Скульпторы

Л.И.Серигов, Е.Н.Баранов с руководителем проекта А.А.

Ставским изобразили Григория

Ивановича Шелехова с

устремленным взглядом на восток,

со свитком в руке, в мундире и

треуголке. На постаменте надпись:

«Шелехов Григорий Иванович 1748

– 1795»





# Пилон - Ладони

На въезде в город много лет встречает и провожает шелеховцев символ нашего города – ладони, держащие кристалл алюминия. Его автором является Виктор Николаевич Шаргин.

По задумке автора композиция символизирует, что город построен руками людей, а куб в их ладонях – ячейка таблицы Менделеева – знак градообразующего предприятия.





# «Шелехов – город металлургов» СИМВОЛИЧЕСКИЙ ЗНАК

- 3 ноября 2003 года в Шелехове засиял новый звездный знак «Шелехов – город металлургов» на площади Труда. Этот знак, в числе других, стал лицом города, так как расположен он на федеральной трассе и отражает, то чем живет наш город.





# «Серп и молот»

Своеобразной визитной карточкой города и его символом служит памятник «Серп Молот», сооруженный в 1967 году на площади труда.

Площадь Труда находится на въезде в город, с южной стороны кинотеатра «Юность».





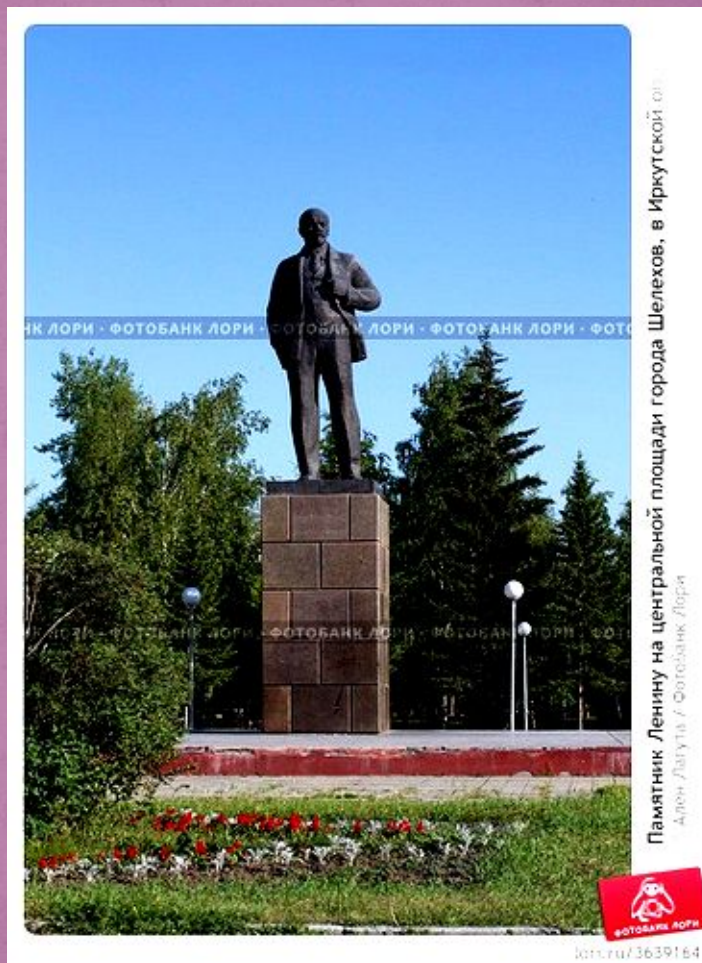
# Площадь имени В.И. Ленина





# Памятник В.И. Ленину

- Открытие памятника состоялась в канун 66-летия Октябрьской революции. Площади, где он установлен, присвоено имя В. И. Ленина. Это место стало общественным. Здесь проводятся митинги, праздничные мероприятия.
- (решение от 5. 11. 1983г. За №353.
- об утверждении акта приёмки государственной приёмочной комиссией законченного строительством памятника В.И. Ленину.)



Памятник Ленину на центральной площади города Шелехов. в Иркутской обл.  
Алон Дамута / Фотобанк Лория



докум/3639164



# Городские часы.

3 марта 2002 года на площади у администрации города установлены городские уличные часы. Венчает часы парусник, который плывет над городом, устремив свой путь навстречу солнцу, напоминая, что дорогу осилит идущий! Автор эскиза часов Поздняк В.В. (младший)





# Скульптурная композиция

## «АИСТ»

1 июля 2010 года в городе Шелехове  
Родился 50000 житель.  
В честь рождения городские  
власти решили установить  
напротив родильного дома  
скульптурную композицию «Птица  
счастья» Аист в клюве держит  
младенца.





# Памятный знак "Управляй городом, в котором живешь"

Знак установлен 1 сентября 2011 года  
возле Шелеховского лицея.

Редкий прохожий не поддается соблазну встать за рулевое колесо, примерив на себя роль отважного капитана. Лозунг «Управляй городом, в котором ты живешь» каждого шелеховчанина призывает к штурвалу — символу отваги, решимости и величайших открытий.

Проект под авторством студента, будущего архитектора Ивана Климова, победил в конкурсе на лучший памятный знак к юбилею города.





# Комсомольская площадь

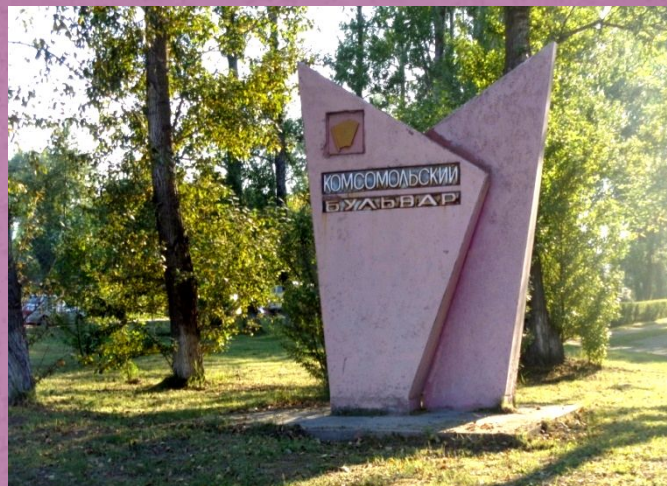
22 октября 1968 года в честь 50-летия Ленинского Союза Молодежи торжественно открылась в городе площадь в центре её сооружен памятник с надписью: «Современнику-комсомольцу, строителю-металлургу, в честь 50-летия Ленинского комсомола посвящается».





# Комсомольский бульвар

● Два таких символических знака установлены с обоих концов бульвара, один со стороны улицы Т.Панжина от автостанции, другой от площади Труда. Идя по Бульвару под пушистыми кронами деревьев можно увидеть металлические постаменты с наградами ВЛКСМ.





# Комсомольский бульвар

Нет ничего на белом свете

Дороже краше и родней,

Чем скверы и бульвары  
эти,

Чем окна улицы моей.





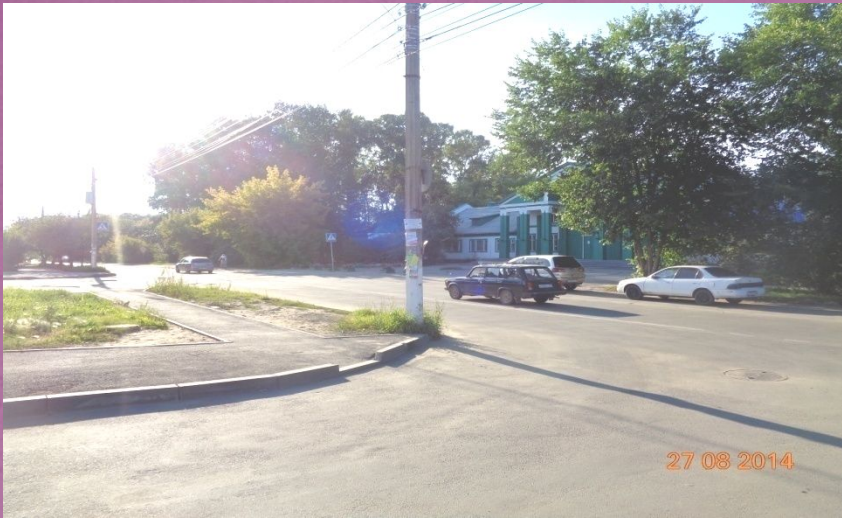
# Новый квартал города





## Ул. Орловских Комсомольцев

Молодежная 7 августа  
1965 г. Была  
переименована: в честь  
1000 посланцев  
Орловского комсомола





# Улица Леонида Кулика





# Первая школа





# Улица Панжина

2000 год - улица  
имени  
Тимофея Фёдоровича  
Панжина  
Первый директор  
Иркутского  
Алюминиевого  
завода



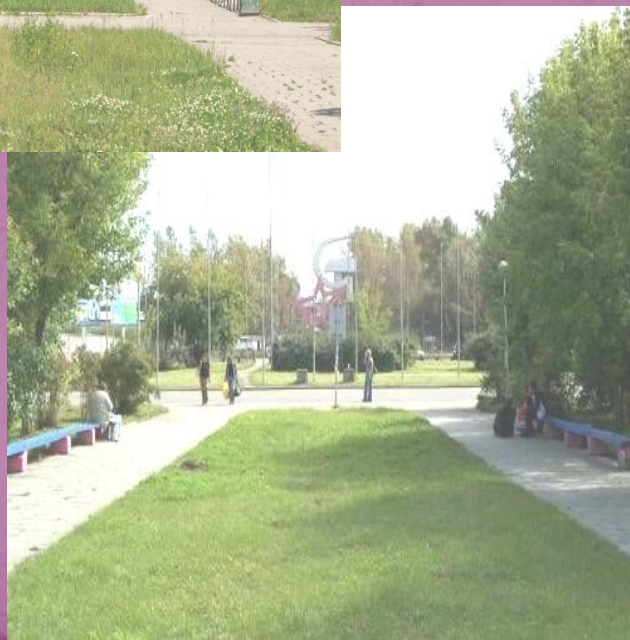


Его судьба была  
связана с историей  
завода и города





# Проспект им. Петра Красильникова





# Улица Ленина





# Улица Первостроителей





# Шелеховская центральная библиотека







церковь

Городской музей





# Дворец культуры «Металлург»





# Дворец культуры «Металлург»





# Администрация г. Шелехова





# Оздоровительный центр





# Кинотеатр «ЮНОСТЬ»

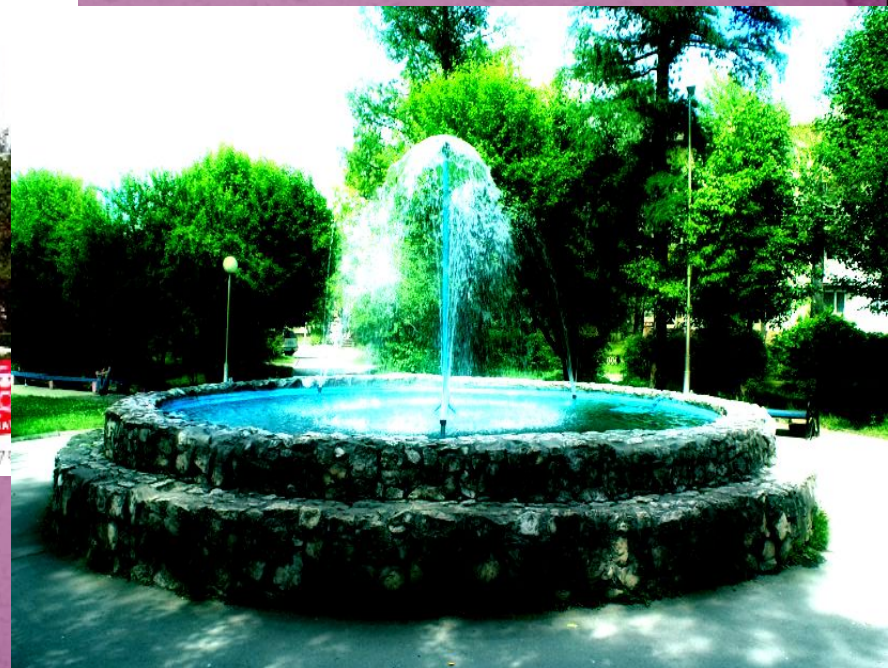


Кинотеатр "Юность" в городе Шелехов, Иркутской области

Ален Лагута / Фотобанк Лори

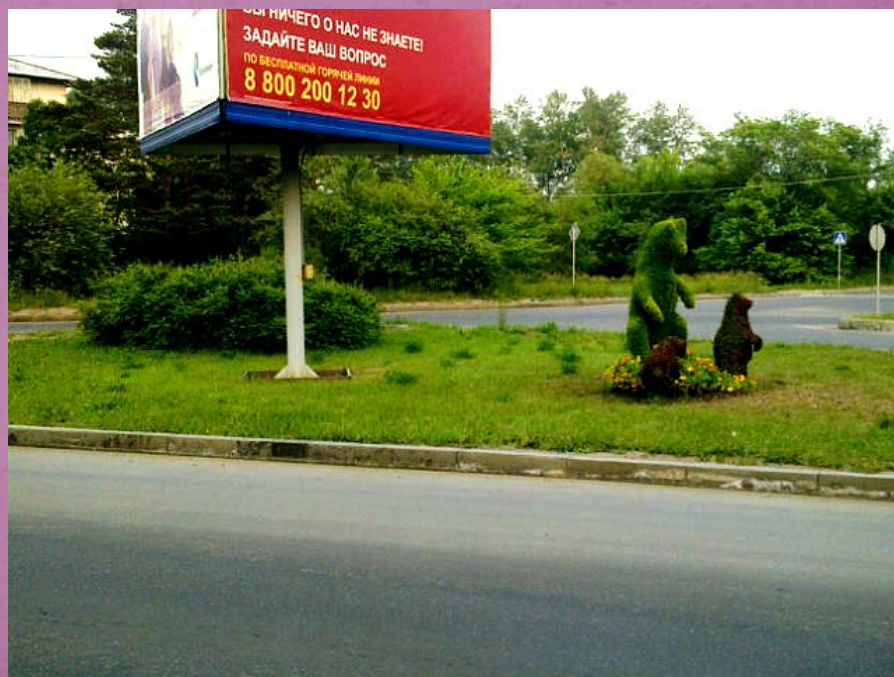


lori.ru/37





# Центральная часть г. Шелехова









Город юн, в нём нет театра  
Трамвай, троллейбус не дошли,  
Но у него зато есть Завтра  
И те, кто в нём судьбу  
нашли





С новым  
учебным  
годом!

