

# Словацкая Республика



---

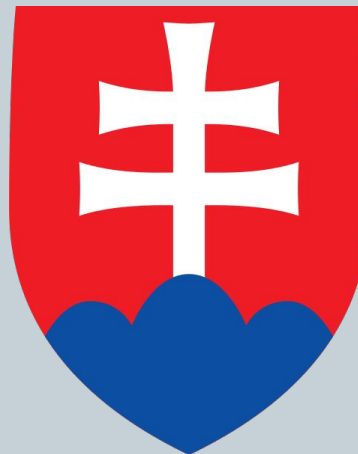
- Столица: Братислава
- Форма правления: парламентская республика
- Глава государства: Андрей Киска
- Официальный язык: словацкий
- Валюта: евро



Флаг



Герб



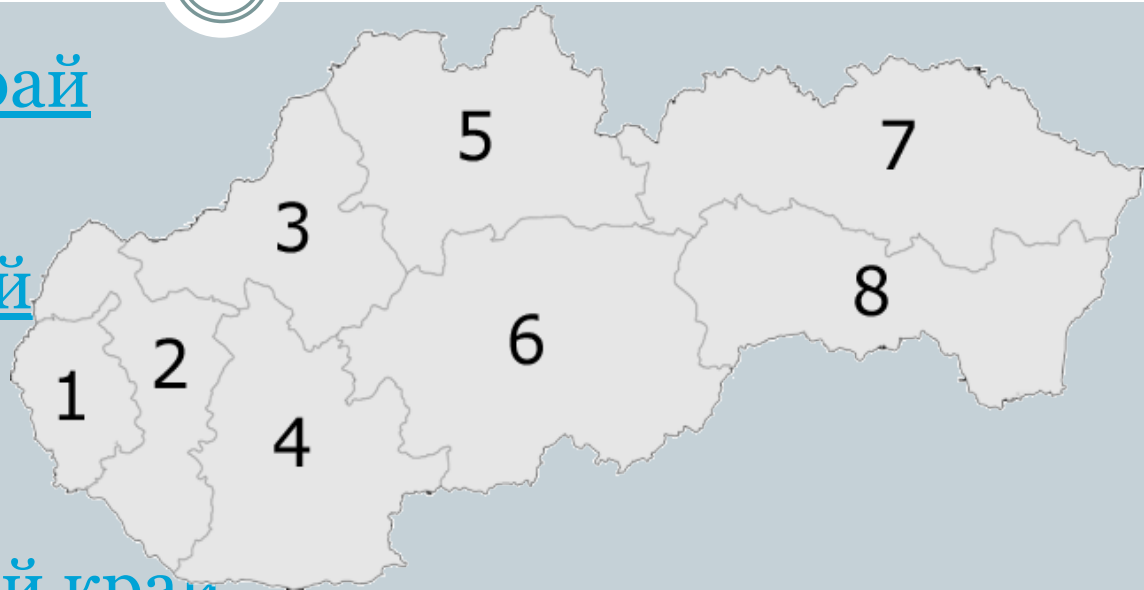
# Словакия граничит



# Административное деление Словакии



- Братиславский край
- Трнавский край
- Тренчинский край
- Нитранский край
- Жилинский край
- Банскобистрицкий край
- Прешовский край
- Кошицкий край



# Участие в международных организациях



- ООН (с 1993)
- ЕС (с 2004)
- НАТО (с 2004)
- ВТО (с 1995)
- ОЭСР
- ОБСЕ

# Население



- Численность населения: 5,5 млн. человек
- Плотность 110 чел/км<sup>2</sup>
- Народы Словакии:
  1. Словаки (85,8%)
  2. Венгры (9,7%)
  3. Цыгане, чехи, русины, украинцы, немцы и поляки

# Структура возрастов



- 0-14 лет: 15.8 % (мужчин 442,168 / женщин 422 055)
- 15-64 года: 71.7 % (мужчин 1,952,527 / женщин 1,965,646)
- 65 лет и старше: 12.5 % (мужчин 254,510 / женщин 426 140)

# Природные ресурсы



- Республика не имеет достаточного количества нефти (1,2 млн. т.)
- Природный газ (15 млрд. м<sup>3</sup>)
- Уран
- Каменный уголь
- Нерудные металлы (магнезит)
- Золото
- Серебро



# Промышленность



- Машиностроение
- Автомобилестроение
- Химическая промышленность
- Электроника
- Алкогольная промышленность (виноделее)
- Информационные технологии

# Природные условия



- Климатический пояс: умеренный континентальный
- $T_{\text{акт}} = 6000^{\circ}$
- Почвы: подзолистые, горно-подзолистые, бурые лесные, чернозём, каменистые (в горах)
- Природные зоны: степь, лесостепь, смешанные леса
- $K. \text{ув.} = 1$

# Специализация с/х



- **Животноводство:** крупный рогатый скот , свиноводство, овцеводство, птицеводство.
- **Растениеводство:** пшеница, ячмень, рожь, кукуруза, овёс, сахарная свёкла, лён, табак, картофель, плодовые, виноград.

# Экологические проблемы



- Эрозия
- Кислотные дожди
- Недостаток водных ресурсов
- Недостаток зеленых зон ( по мнению 15% жителей Словакии)

# Национальная одежда



# Мемориальный комплекс Славин



# Президентский дворец Братиславы



# Главная площадь





# Памятник Сталину

В 2012 г. на площади Людвиг Штура у Входа в выставочный центр Словацкой национальной галереи была установлена статуя И.В. Сталина.



# Замок Бетлиар



# Старая Ратуша



# Церковь капуцинов св. Стефана



# Спишский Град



# Стречнянский Град



# Собор Святого Мартина

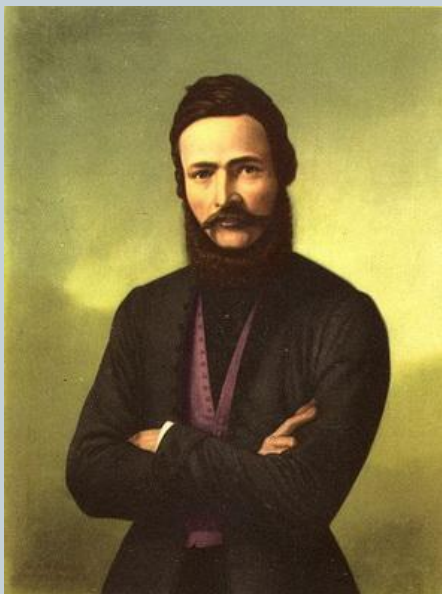


# Карпатские горы





# Знаменитые люди



**Людовит Велислав  
Штур**



**Павол Орсаг  
Гвездослав**



**Доминик Скутецкий**