

# Смешанные и широколиственные леса

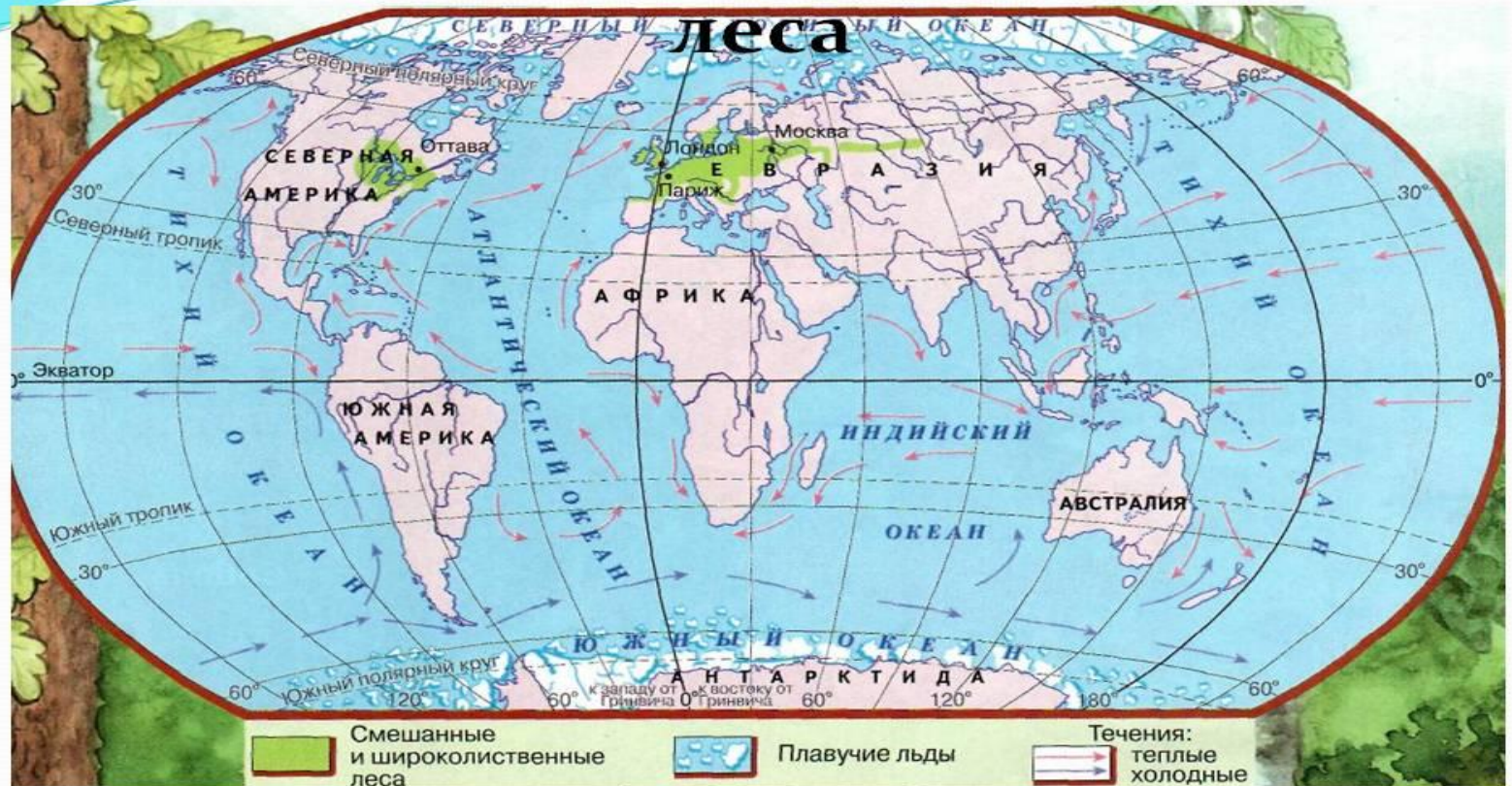
## Растения широколиственных лесов



Работу выполнила  
Ученица 8 класса  
МОУ СОШ №3  
Кувакина  
Елизавета

# Географическое положение

## Смешанные и широколиственные леса



- Зона смешанных и широколиственных лесов расположена в западной части восточно-европейской равнины между тайгой и лесостепью и простирается от запада до впадения Оки в Волгу. Территория зоны открыта к Атлантическому океану и его воздействие на климат является определяющим.

### *Смешанные леса.*



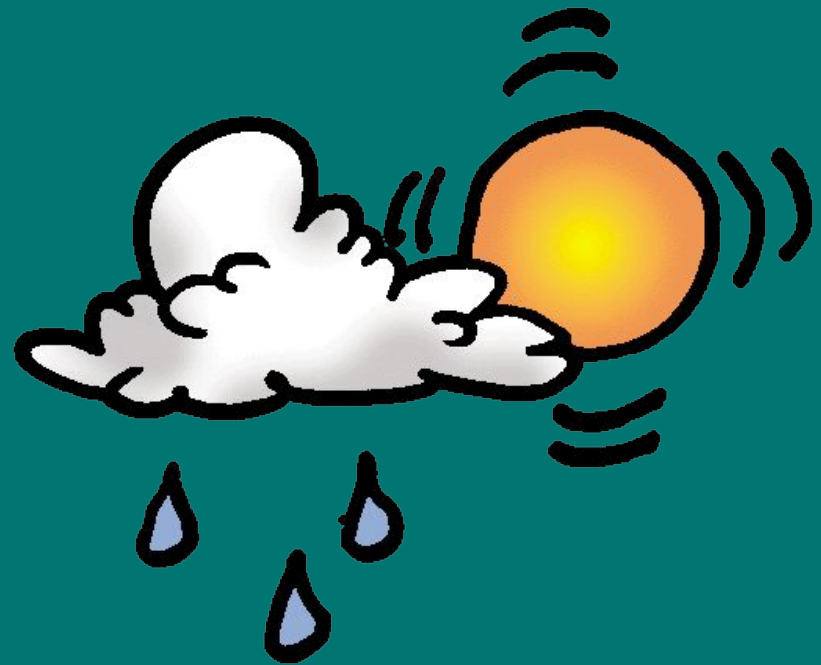
### *Широколиственные леса*



*Зона смешанных и широколиственных лесов расположена лишь на западе и востоке материка. Широколиственные деревья более теплолюбивы, в тайге их нет. Почвы по сравнению с подзолами более плодородны. Наиболее типичны деревья дуб и бук. Смешанные и особенно широколиственные леса сильно вырублены. Многие растения и животные занесены в Красную книгу.*

# Климат

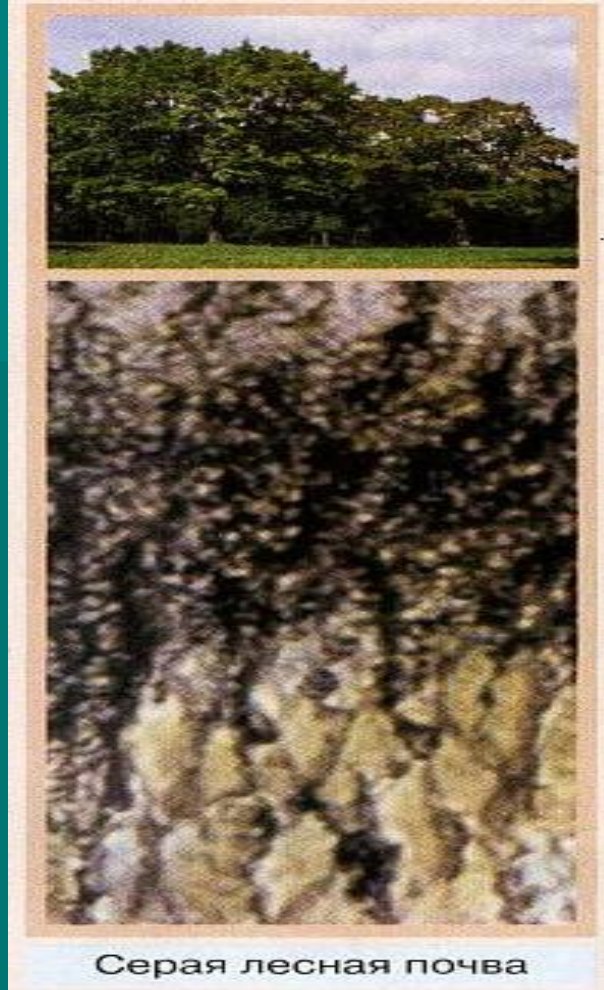
- Для смешанных и широколиственных лесов характерно более теплое продолжительное лето чем в тайге и холодная, долгая зима. Средняя температура января изменяется от  $-4^{\circ}\text{C}$  на западе до  $-16^{\circ}\text{C}$  на востоке Русской равнины. На Дальнем Востоке январская температура составляет  $-20\text{...}-24^{\circ}\text{C}$ . Глубокого снежного покрова не бывает. Годовая сумма осадков достигает 500-800мм.



# Почва



- В смешанных лесах умеренного пояса подзолистые почвы приобретают гумусовые почвенные горизонты. Прежде всего это объясняется тем, что здесь произрастает много травянистых растений, остатки которых перемешиваются почвообитающими животными (червями, кротами и др.) с минеральными веществами почвы. Такие почвы с гумусовым горизонтом, горизонтом вымывания железа и глинистых частиц, а также с бурым горизонтом вымывания называются **дерново-подзолистыми**. В подзоне смешанных лесов встречаются также переувлажненные почвы заболоченных лугов с гумусовым и глеевым почвенными горизонтами – они называются **дерново-глеевыми почвами**. Указанные типы почв распространены очень широко, особенно в европейской части России.



- Почва широколиственных и смешанных лесов плодородная, поэтому здесь растет много разных видов кустарников, которые в основном составляют 3-й ярус лесов.

# Растительный мир



- Очень своеобразны дальневосточные смешанные и широколиственные леса. Растительность зоны очень сильно изменена в результате деятельности человека. Сейчас леса занимают менее 30% площади зоны. В их составе значительная доля вторичных, мелколиственных лесов. Зона смешанных и широколиственных лесов отличается большими запасами тепла и достаточным увлажнением.





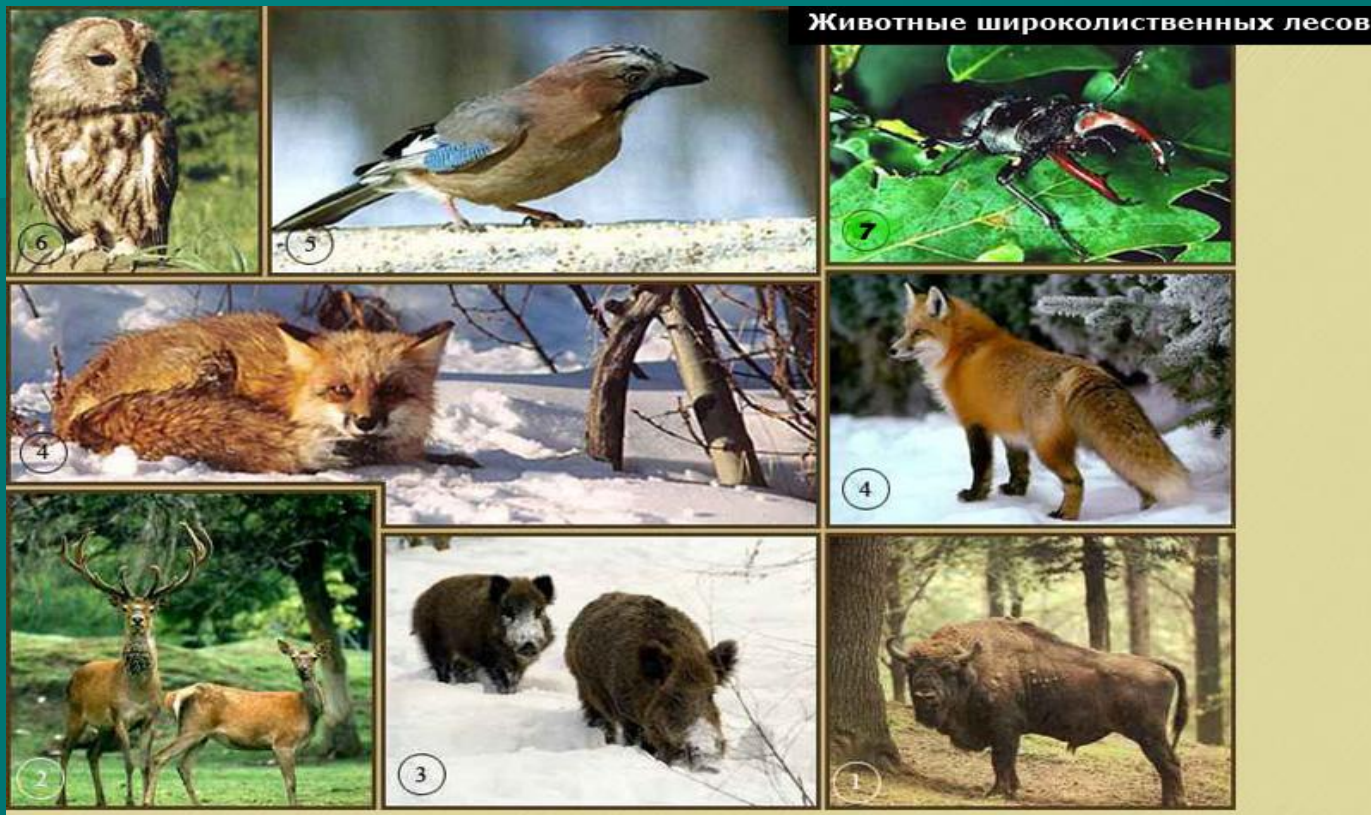








# Животный мир



- В смешанных и широколиственных лесах много укрытий, разнообразный и достаточно обильный корм. Это позволяет животным круглый год оставаться в лесах. Перелётных птиц здесь значительно меньше, чем в тундре. Для лесов характерно ярусное распределение животных. Здесь распространены животные: белка, лесная куница, хорь, бурый медведь, лисы, лось, летучие мыши, дятлы, совы.







- На время зимы некоторые животные впадают в спячку. Многие норы бывают наполнены кормом, собранным за лето, но иногда животным хватает и подкожного жира, накопленного в течение теплого времени года, который позволяет пережить долгую зиму. Другие животные отыскивают пропитание в густых зарослях.





# Проблемы охраны природной зоны

- Вырубка значительной части лесов, осушение болот - всё это отразилось на видовом составе зоны.
- Сейчас леса занимают 30 % площади зоны. На их месте раскинулись пашни, сады, пастбища.
- Сокращение видового состава растительного и животного мира.

# Использование ресурсов зоны

- Смешанные и широколиственные леса – это самые лучшие места для отдыха
- Эти леса являются районами сбора грибов, ягод, лекарственных растений
- Смешанные леса – это рай для охотников

