

ХОЗЯЙСТВЕННЫЙ  
КОМПЛЕКС  
СМОЛЕНСКОЙ ОБЛАСТИ

ПРОМЫШЛЕННОСТЬ

## Цель:

- ❖ развивать интерес к предмету, привлекая учащихся к участию в подготовке некоторых материалов урока, созданию презентаций, сообщений, к оценке работ одноклассников, участвовавших в подготовке материалов;

## Задача:

- ❖ познакомить учащихся с отраслевым составом промышленности Смоленской области и некоторыми предприятиями.

# Административное устройство ❖ Смоленская область – субъект Российской Федерации, входит в состав Центрального федерального округа.

## Смоленской области



- ❖ Смоленская область – граничит с Московской, Калужской, Брянской, Псковской и Тверской областями России, а также с Могилёвской и Витебской областями Белоруссии.
- ❖ Областной центр – город Смоленск.
- ❖ Численность населения Смоленской области – 974,1 тыс. человек.
- ❖ Наиболее крупные города области (тыс. человек):
  - ❖ Смоленск (317)
  - ❖ Вязьма (55)
  - ❖ Рославль (55)
  - ❖ Ярцево (50)
  - ❖ Сафоново (47)

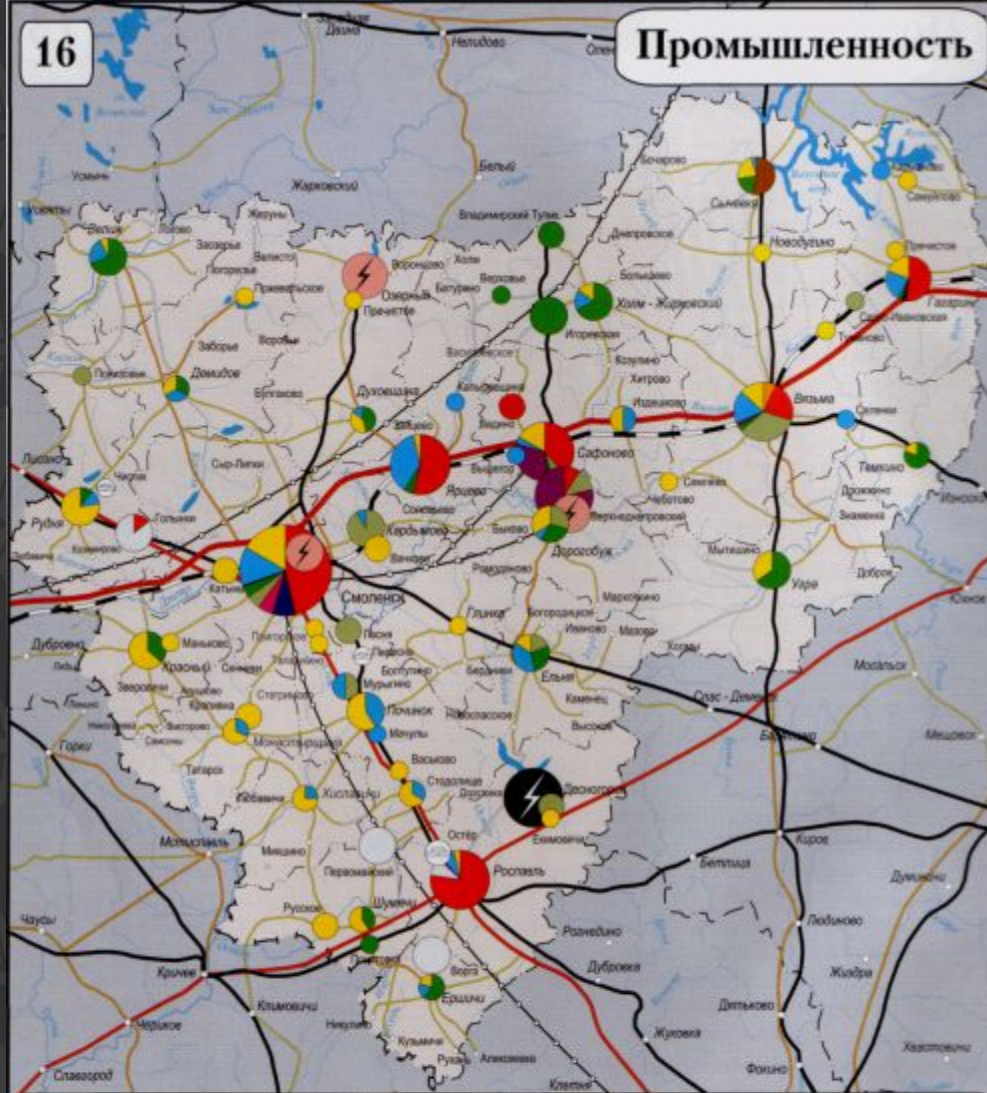
# Хозяйственный комплекс Смоленской области.

- ❖ Хозяйственный комплекс области - совокупность взаимосвязанных отраслей, предприятий, сформировавшаяся в процессе исторического развития.
- ❖ Область не располагает значительным природно-ресурсным потенциалом. Важнейшими факторами развития регионального хозяйственного комплекса выступают географическое положение области и трудовые ресурсы.
- ❖ Традиционные отрасли промышленности - легкая, пищевая, деревообрабатывающая, производство стройматериалов.
- ❖ Новые отрасли промышленности - электроэнергетика, огранка бриллиантов, полиграфия, некоторые отрасли машиностроения.
- ❖ Смоленщине присущ бюджетный дефицит. Это негативно сказывается на развитии социальной сферы: образования, культуры, здравоохранения, муниципального транспорта.
- ❖ Смоленщина отдает Федеральному Центру больше, чем получает от него, т.е. область фактически относится к категории условных доноров.

# Структура валового регионального продукта Смоленской области



# Промышленность



## Условные обозначения

### Отрасли промышленности

● Электроэнергетическая	● Строительных материалов
● атомные электростанции	● Стекольная
● тепловые электростанции	● Полиграфическая
● Черная металлургия	● Ювелирная
● Цветная металлургия	● Легкая
● Машиностроение и металлообработка	● Пищевая
● Химическая	● Торфяная
● Лесная и деревообрабатывающая	

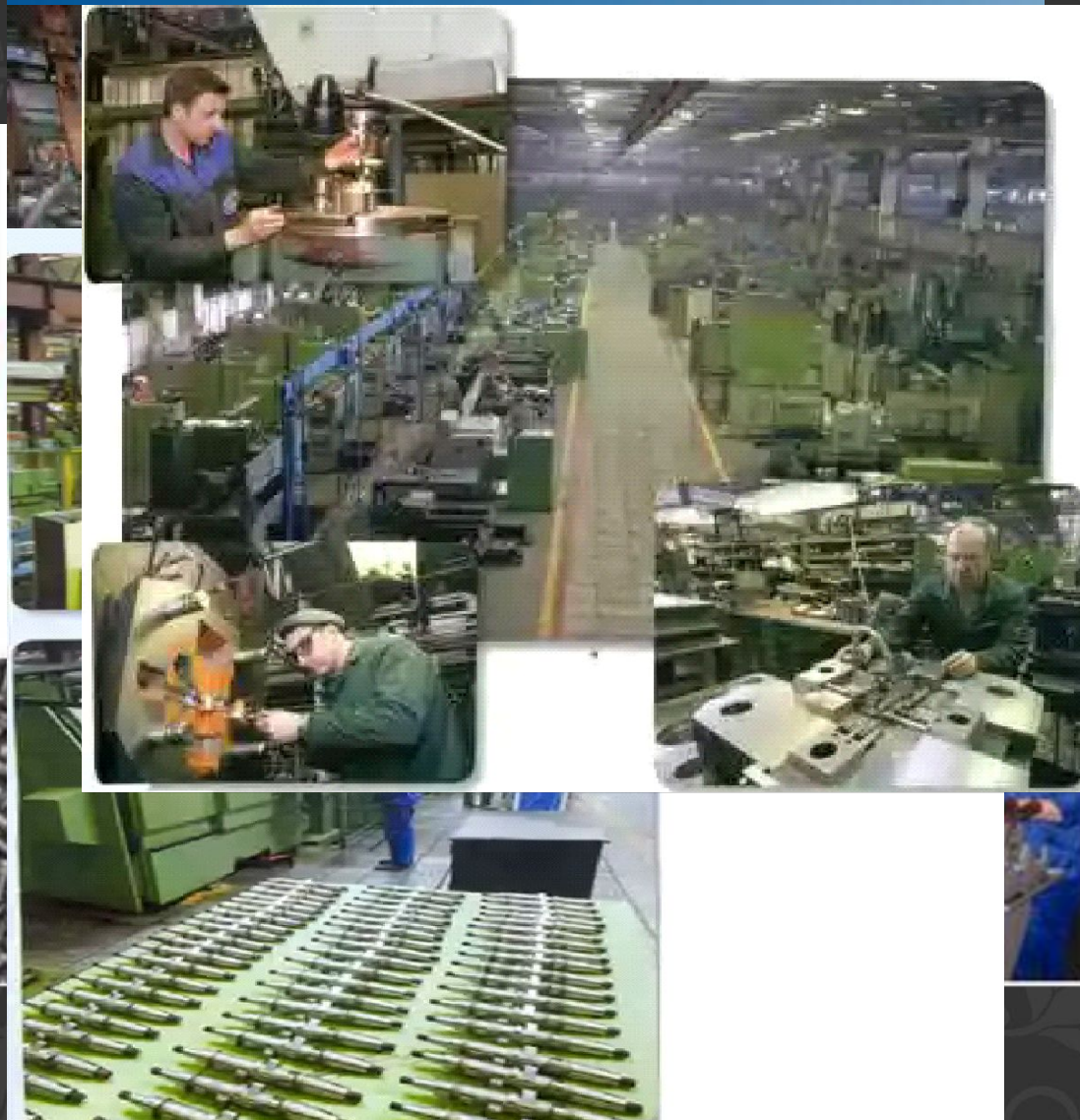
### Число занятых в промышленности (чел.)



- ❖ Смоленская область по характеру развития производственной сферы является типичной аграрно-индустриальной территорией.
- ❖ В промышленности занято 102,9 тысячи человек, или 27,6% от общей численности работающих в производственной сфере (в сельском хозяйстве - 10,7%).
- ❖ На территории области функционирует 808 промышленных предприятий, из них 261 относится к категории крупных и средних, 547 — малые.
- ❖ Число предприятий заметно увеличилось по сравнению с 1990 годом, когда их насчитывалось 333, а малые отсутствовали вообще.



# РОСЛАВЛЬСКИЙ АВТОАГРЕГАТНЫЙ ЗАВОД АМО ЗИЛ



## Машиностроение и металлообработка

Его история начинается с созданного в 1959 году завода передвижных электростанций, на базе которого Высшим Советом Народного Хозяйства СССР в марте 1964 было принято решение об организации завода «Автозапчасть» - филиала ЗИЛа.

Основная продукция ЗАО «РААЗ АМО ЗИЛ»:

- Контрольно-соединительные аппараты;
- Пневмокамеры привода главного цилиндра гидротормозов;
- Ремкомплекты;
- Метизы;
- Узлы и агрегаты для грузовых автомобилей;
- ТНВД (топливный насос высокого давления) и др.



Сафоновский электромашиностроительный завод был основан как завод по производству синхронных электрических машин. В 1976 году начато производство асинхронных двигателей, выпуск которых расширяется с каждым годом

С декабря 2003 г. СЭЗ входит в концерн [РУСЭЛПРОМ](#).

**Основная продукция ОАО «СЭЗ»:**

- Асинхронные электродвигатели с короткозамкнутым ротором мощностью от 132 до 2000 кВт.
- Асинхронные электродвигатели с фазным ротором мощностью от 110 до 1000 кВт.
- Синхронные электродвигатели мощностью от 132 до 1000 кВт.
- Воздухонагреватели, водонагреватели и др



# ЮВЕЛИРНАЯ ПРОМЫШЛЕННОСТЬ

По дополнительному заказу клиента на любой бриллиант может быть нанесена гравировка. . Гравировка является дополнительной гарантией качества бриллианта. Лучом лазера на рундист наносится логотип, надпись «Кристалл», серия и порядковый номер камня, однако при необходимости или по желанию клиента надпись может быть любой.

Маркирование



KRISTALL



YURI  
GAGARIN  
70

ОАО Вяземский Машиностроительный Завод  
Завод был основан в 1921 году, в качестве  
ремонтных мастерских и чугунно-литейного  
производства, а с вводом в эксплуатацию  
с 50-х годов прошлого столетия новых  
производственных  
мощностей началось производство  
оборудования для прачечных.



Основная продукция и услуги  
ОАО «ВМЗ»:

- Прачечное оборудование;
- Оборудование для химчистки;
- Профессиональные промышленные стиральные машины;
- Барьерные машины для медицины;
- Центрифуги;
- Ремонт прачечного оборудования;
- Модернизация прачечного оборудования и др.



Лампа накаливания  
(ЛН)



Компактная лампа



Натриевая лампа  
высокого  
давления  
(НЛВД)

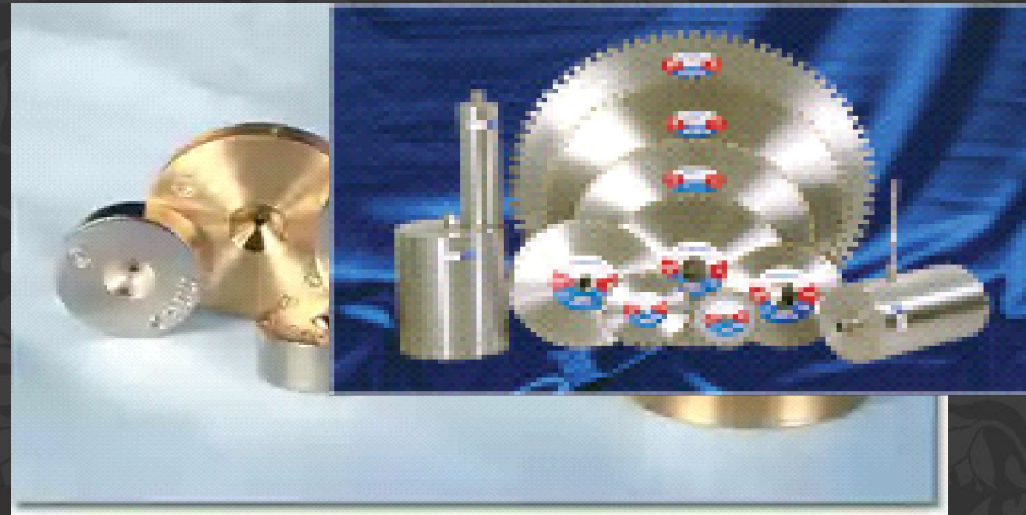
НСТТ 44-200

ОАО «Гагаринский  
светотехнический завод»

- Предприятие существует с 1 декабря 1932 года.

Завод специализируется на производстве светотехнического оборудования и предлагает широкую номенклатуру промышленных светильников.

- Деятельность завода базируется на соблюдении системы стандартов безопасности труда в полном соответствии с российскими стандартами. Она поднадзорна Госгортехнадзору РФ, завод имеет разрешение на право изготовления взрывозащищенных светильников, а также лицензию на право производства военной техники и техники двойного назначения.



Г. Рославль  
ОАО «Алмазинструмент» - один из крупнейших производителей алмазного инструмента в России. Алмазинструмент специализируется на выпуске алмазного инструмента для автотракторной промышленности, заточки режущих инструментов, обработки экранов кинескопов, а также на синтезе алмазных поликристаллов АРС-3 и выпуске алмазных шлифовальных порошков. Основная продукция ОАО «Алмазинструмент»:

- Алмазный волоочильный инструмент из природных и синтетических алмазов;
- Стеклорезы алмазные;
- Алмазный инструмент для обработки камня и строительных материалов;
- Алмазный инструмент для металлообработки;
- Алмазные порошки и др.

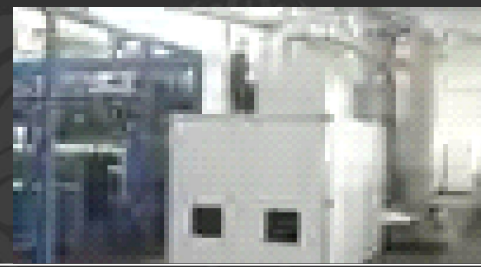
ВЫСОКОЕ  
КАЧЕСТВО ПРОДУКЦИИ

СОБСТВЕННОЕ  
ПРОИЗВОДСТВО



Химическая промышленность  
Смоленской области

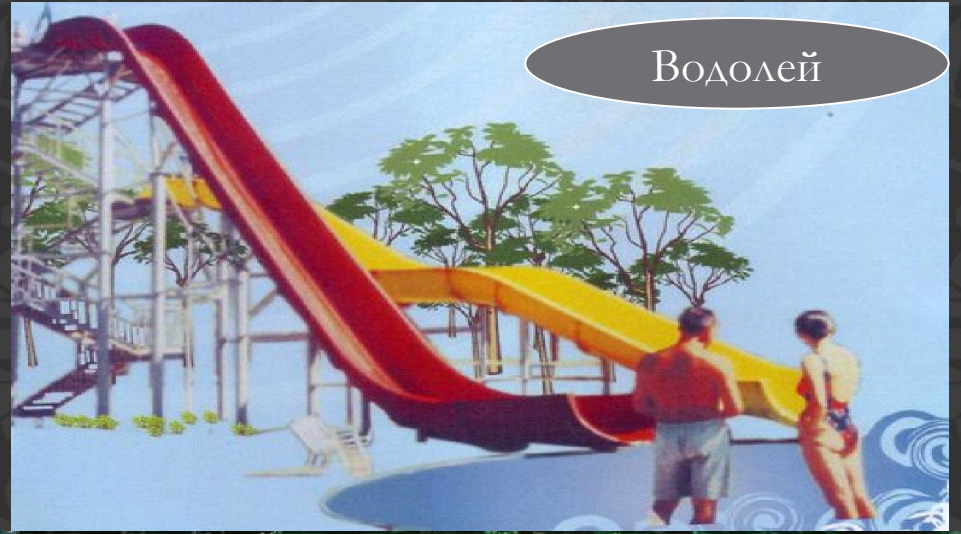
ЛАВА-ПОЛИМЕР г. Вязьма  
ООО "Лава" основано в 2004г.  
Предприятие  
специализируется  
на производстве стрейч-  
пленок  
различного назначения



Г. Сафоново  
ОАО «Полипласт»

Компания «Полипласт» вот уже на протяжении 10 лет создает «островки радости» в каждом отдельно взятом дворе, спортивных залах, площадках, кортах, водных аттракционах и бассейнах. Изготавливает лодки и катамараны, скамейки, парковые диваны.

урн, ограждений и пр.



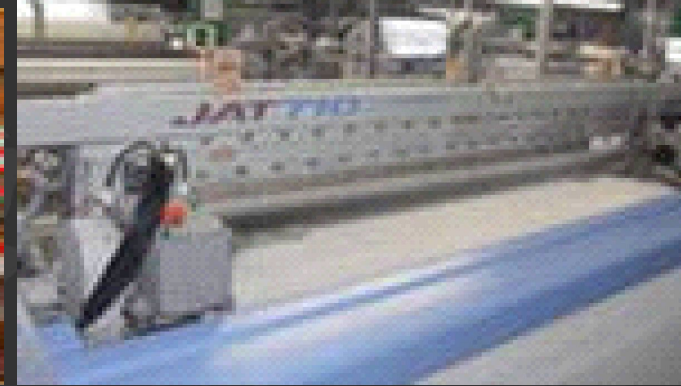
## Электророзэнергетика Смоленской области

Смоленская АЭС, расположенная на юге области, неподалеку от города Десногорск, питает своей энергией Смоленскую и Калужскую области России и даже продает ток в Белоруссию, Украину, далее в страны Европейского союза. О радиации много мифов. Все ли знают, например, что значительная часть продаваемой в Москве рыбы, причем самой что ни на есть деликатесной, вплоть до осетровых... из Десногорского водохранилища при той же Смоленской АЭС? И она совершенно безопасна: вокруг самих атомных станций радиационный фон обычно в норме и даже, как показывают приборы - ниже. А вот в золе обычных угольных котельных превышение по фону - чуть ли не в 20 раз, в салоне набравших высоту самолетов - в 10 раз!



# ЛЕГКАЯ ПРОМЫШЛЕННОСТЬ

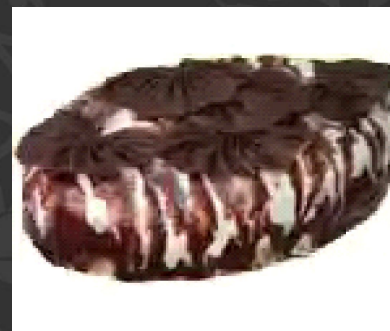
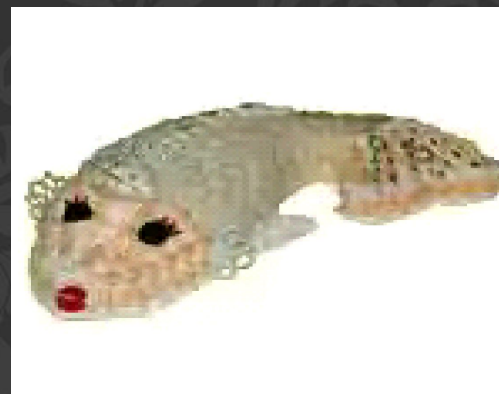
Ярцевский хлопчато-бумажный комбинат хлопчато-бумажный комбинат существует и работает 126 лет, является одним из лучших предприятий, выпускающих ситец, бязь, махровые ткани, полотенца, фланель, вафельную ткань, тик матрацный, марлю, ватин.





# ПИЩЕВАЯ ПРОМЫШЛЕННОСТЬ

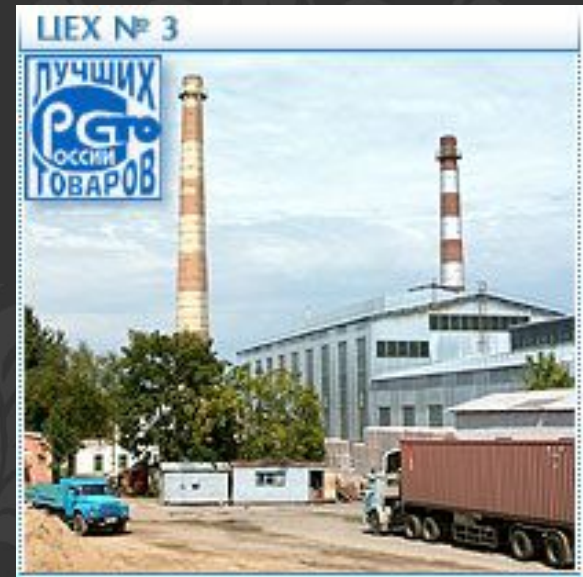
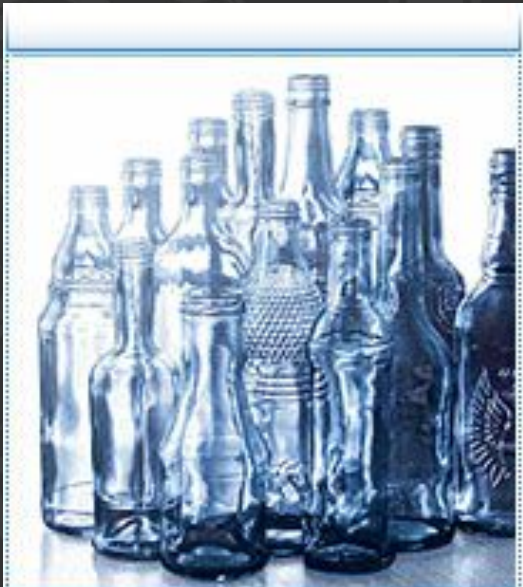
ОАО "Вяземский хлебокомбинат" это крупное предприятие Смоленской области с 65-летним опытом работы по производству кондитерских и хлебобулочных изделий. Ассортимент предприятия превышает 180 наименований хлебобулочных изделий, пирожных, тортов, сухарей, пряников и сушек.





## Стекольная промышленность

Стекольный завод в г. Рославле Смоленской области был основан в 1936 году. В 1960 - 1985 годы предприятие работало стабильно, ежегодный выпуск продукции достиг 70 млн. шт. бутылок. 2 июля 1992 года Рославльский стекольный завод преобразуется в ОАО "Ситалл" и становится первым приватизированным предприятием в Смоленской области. В 1995-1996 г.г. 30% акций ОАО "Ситалл" приобрел Европейский Банк Реконструкции и Развития. С этого момента предприятие развивается динамично и поступательно. В 1996 - 1998 г.г. заменено все устаревшее стеклоформирующее оборудование на более современное производства Бельгии, что позволило увеличить выпуск продукции в 1998 году до 170 млн. стеклотрубок в год.



Первомайский стекольный завод, расположенный в Шумячском районе Смоленской области, основан в 1879 году. В архивных материалах "Фабрично-заводские предприятия Российской империи", было указано, что владельцем завода является Рославльский купец Я. М. Магидсон. Завод тогда назывался "Фанинский". На нем работало около 350 человек, которые производили оконное стекло и бутылку. Товароборот предприятия составлял 230000 рублей в год. Сырьевой базой предприятия служили стекольные пески месторождения в бассейне реки Стомяти. В качестве топлива использовались дрова и торф. После революции 1917 года правительство национализировало завод, и он был переименован в "Первомайский".

Стекло



Хрусталь





## ОАО "ЮКАР - Графит"

одно из самых известных предприятий г. Вязьмы.

Строительство Вяземского завода графитовых изделий было завершено в 1984 году.

В 1995 году Вяземский завод графитовых изделий стал одним из предприятий американской компании «UCAR», являющейся одним из наиболее крупных и известных поставщиков графитовых изделий в мире.

Продукция:

электроды из искусственного графита и нипели - изделий, необходимых для соединения электродов.

Продукцию ОАО «ЮКАР - Графит» знают и покупают во многих странах мира: в Италии, Германии, Турции, Бельгии, Таиланде и ряде других стран.



# Удельный вес области в общероссийских основных экономических показателях

Вид продукции	Доля продукции области в общероссийских экономических показателях
промышленная	0.64%
сельскохозяйственная	1,14%
Розничного товарооборота	0,57%

## ИСТОЧНИКИ:

- География Смоленской области, учебное пособие для учащихся 8-9 классов, УНИВЕРСУМ, Смоленск. 2006 г.
- географический атлас Смоленской области
- <http://www.vhleb.ru/>
- <http://www.smolensklib.ru/kray2/index.htm>
- <http://www.liberty.ru/Themes/Elektrichestvo-dlya-lyudej.-Ekskursiya-na-Smolenskuyu-AES>
- [http://www.yartsevo.ru/industry\\_obsha.htm](http://www.yartsevo.ru/industry_obsha.htm)
- [info@lava-polimer.ru](mailto:info@lava-polimer.ru)
- <http://catalog.aport.ru/rus/themes.aspx>
- <http://www.poliplastsm.ru/company/>
- <http://www.ielectro.ru/GMap452465.html>
- <http://www.secoin.ru/proizvod/gagarin/gagarin.html>
- <http://www.autoopt.ru/articles/products/629164/>
- <http://www.brilliant-info.ru/smolenskie-brillianty.html>
- <http://www.kristallsmolensk.ru>
- [http://www.metaprom.ru/regions/smolenskaya\\_obl](http://www.metaprom.ru/regions/smolenskaya_obl)
- [www.admin.smolensk.ru](http://www.admin.smolensk.ru)
- <http://www.gks.ru>
- <http://www.glass-crystal.ru/>
- <http://vyazmatown.narod.ru/webs/texnar/texnarukar.html>