

“Солгинская палитра”

A scenic view of a sunset over the sea. The sun is low on the horizon, casting a bright, shimmering path of light across the water. The sky is filled with soft, colorful clouds in shades of orange, yellow, and blue. In the foreground, a dark pier extends into the water, and a tall, thin tower with a spiral staircase is visible on the right side.

Презентацию подготовил
Меньшиков Владимир
Лицей N22 4 “Б” класс
г. Сочи



Дольмены




- **Ученые определяют возраст дольменов 4-6 тысячелетиями. Тайна дольменов до сих пор не разгадана.**



- **Один из памятников с астрономическим назначением - это корытообразный дольмен из Мамедова ущелья. Дольмен высечен так, что с западной стороны имеет форму пирамиды, вершина которой точно указывает точку восхода солнца над хребтом в дни равноденствий - 22 марта и 21 сентября. Вершина "пирамиды" срезана таким образом, что первый луч солнца в дни равноденствий появляется на ее грани, а полный диск встает в центре. Первые лучи солнца, пробежав по грани "пирамиды", падали в центр перекрытия дольмена.**

■ Другой дольмен также высеченный в огромной глыбе песчаника. В ее западной части строители дольмена оставили острый пик. Этот пик указывает на заход солнца в день летнего солнцестояния. Последние лучи солнца и тень по перекрытию дольмена, попадают в отверстие выбитое на нем.



- 
- **Район города Сочи представляет собой достаточно труднопроходимую горную зону. многочисленные колючки, лианы, заросли рододендрона, а также крутые обрывистые горные склоны, - все это чрезвычайно затрудняет движение по этой местности. Возможно, именно эти факторы сослужили добрую службу в сохранности многих сочинских дольменов.**

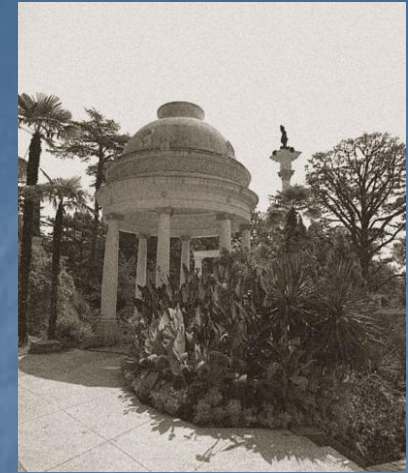
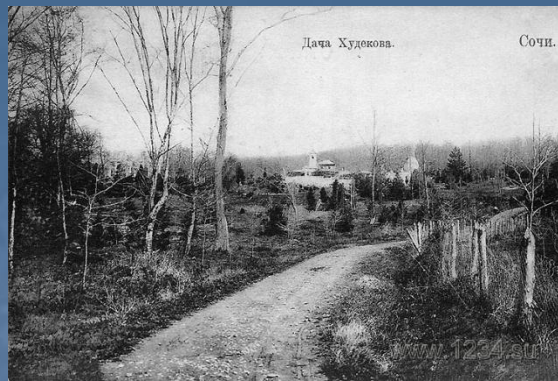
Дендрарий



Основатель парка



Сергей Николаевич
Худеков



История

- Сочинский парк Дендрарий основан в 1890-1992 годах редактором «Петербургской газеты» Сергеем Николаевичем Худековым. Официально датой основания Дендрария принято считать 11 октября 1892 года – 11 октября ежегодно отмечается как День рождение Сочинского Дендрария.

- Сочинский парк Дендрарий – один из самых известных дендрариев мира. На 49 гектарах произрастает коллекция флоры, насчитывающая более 1500 видов растений: 76 видов сосен, 60 видов дубов (крупнейшая коллекция в России), 24 вида пальм, а также множество редких субтропических растений.

Парк Дендрарий – произведение ландшафтно-паркового искусства. В его оформлении использованы два парковых стиля – франко-итальянский террасный парк и английский парк. В общую композицию парка Дендрарий удачно вписываются произведения архитектуры и парковой скульптуры.





- Вся коллекция флоры Сочинского парка Дендрарий территориально сформирована по зонам, представляющим растения различных географических регионов Земли: средиземноморского, китайского, австралийского, кавказского, гималайского, японского, мексиканского, южноамериканского, североамериканского.