

# СОРТАВАЛА: ГОРОД - ПАРК





Кондопога

СУОЯРВИ

Петрозаводск

СОРТАВАЛА

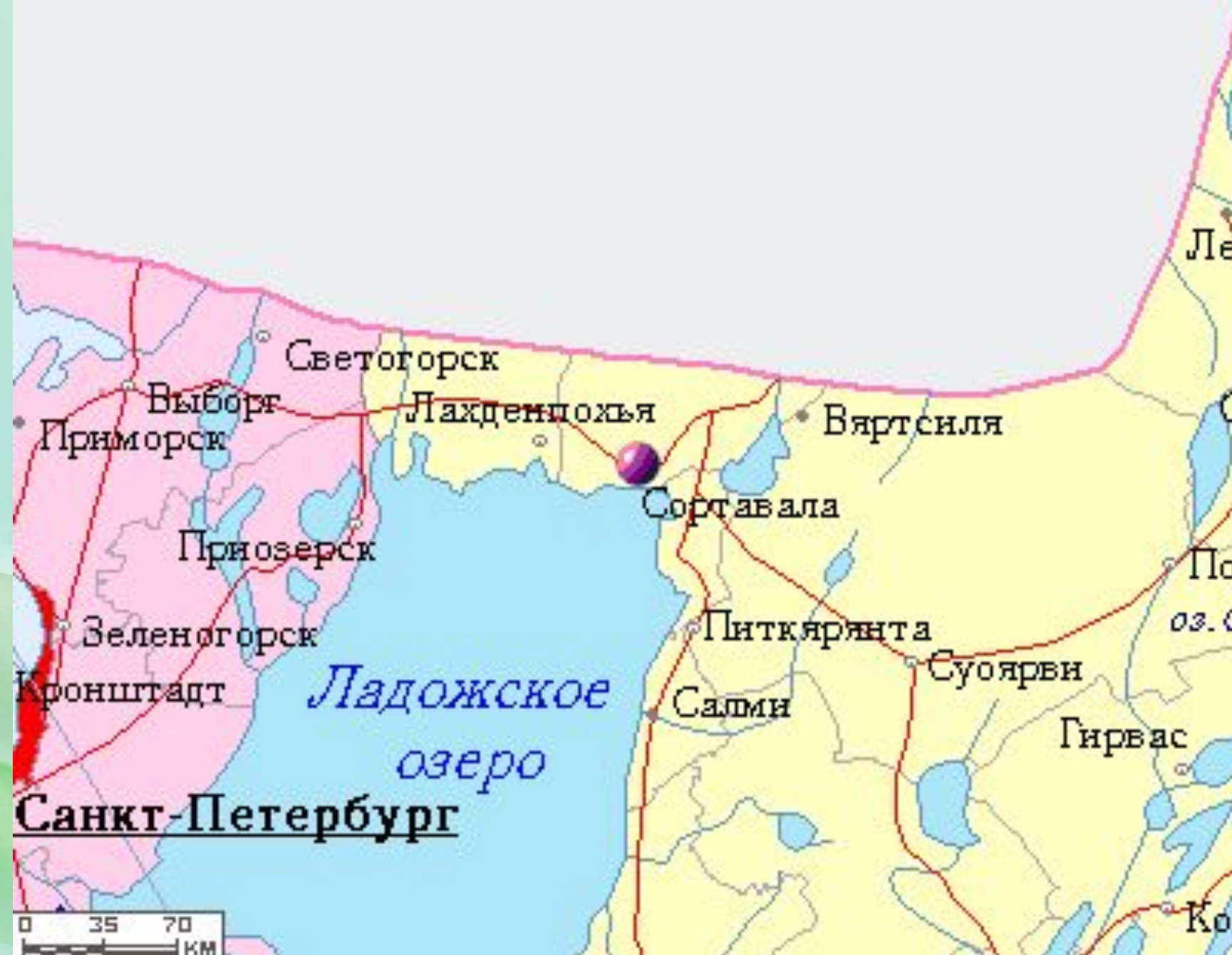
Пряжа

ПИТКЯРАНТА

ЛАХДЕНПОХЬЯ

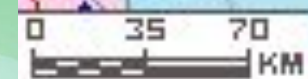
ОЛОНЕЦ

ЛАДОЖСКОЕ ОЗЕРО



**Санкт-Петербург**

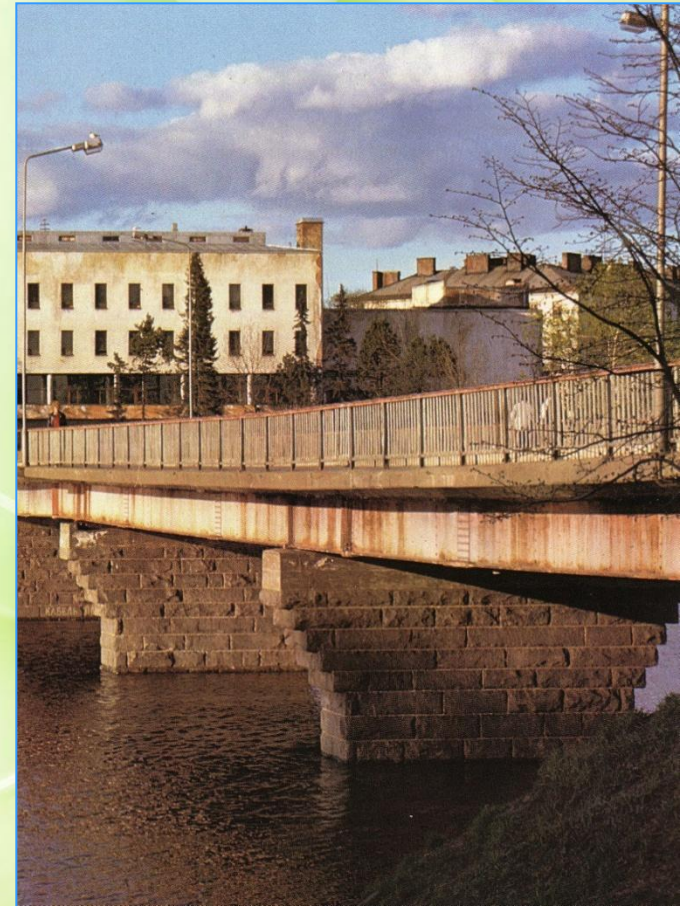
*Ладожское озеро*





• **Сортавала** имеет самобытное, незабываемое лицо. Даже имя города загадочно и многозначно. По-шведски имя произносилось более жестко: **Сордавалла**. В Сортавалу его переименовали финские крестьяне, которых переселили сюда шведы в XVI веке. А русские после Северной войны вернули более привычное: **Сердоболь** (родственник, родня).





*Сортавала*

# **Сортавала**

**«Сортанвалта»**  
**«сорта»**      **«валта»**  
**чёрт**            **гибнуть**

**«Сортаа»**  
**угнетать, притеснять**

**«Сортуа»**  
**пасть, гибнуть**

**«Сорттава»**  
**рассекающий**

**«Сордо»**  
**выгон для скота**

**Сердоболь**





- Этот город на берегу Ладоги – самый необычный из всех карельских городов: на редкость привлекательный, праздничный.



PhotoStranger.com

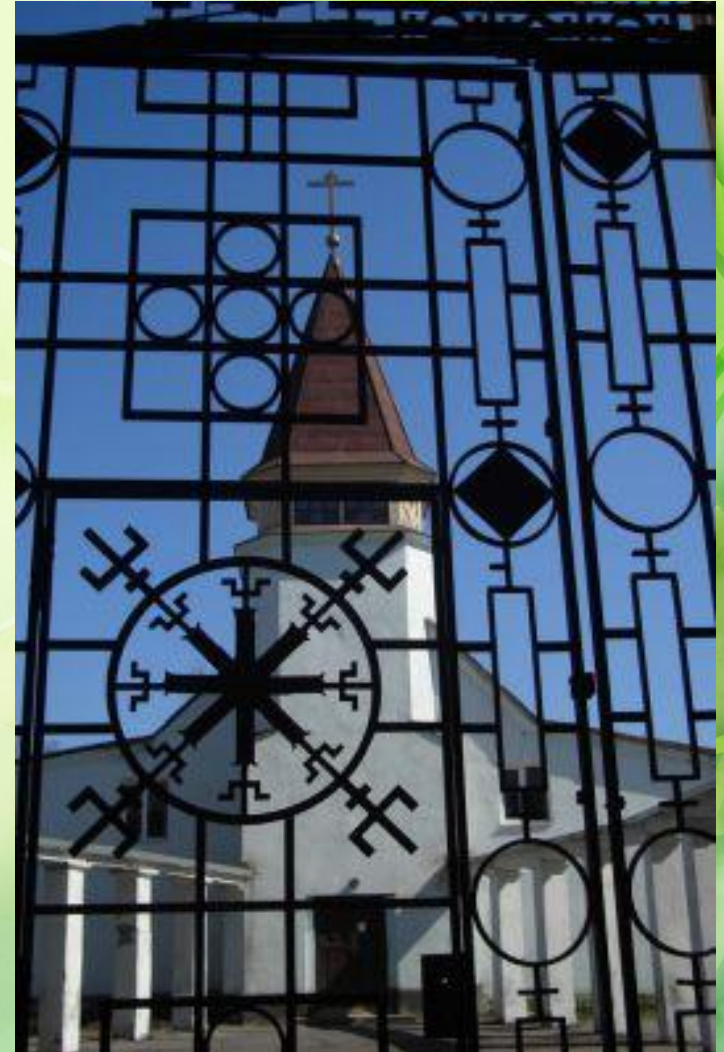


- Каждый его дом можно подолгу рассматривать как произведение искусства, любоваться стройными фасадами, высокими **арочными** или **стрельчатыми** окнами (по форме они напоминают наконечник стрелы), разглядывать вырезанные на стенах каменные гербы и затейливые орнаменты.





- **Сортавальские зодчие как бы приглашают нас вспомнить о временах рыцарства, о замках и героях средневековья.**





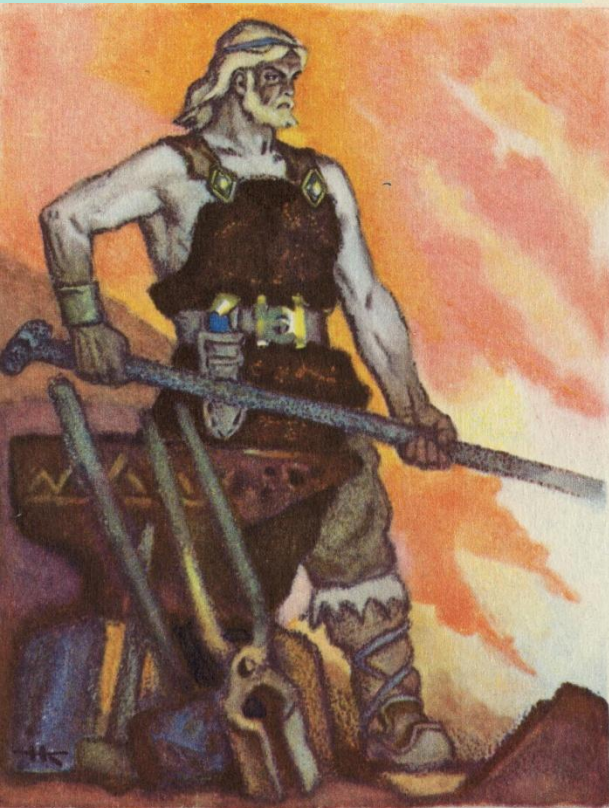
10.06.2006

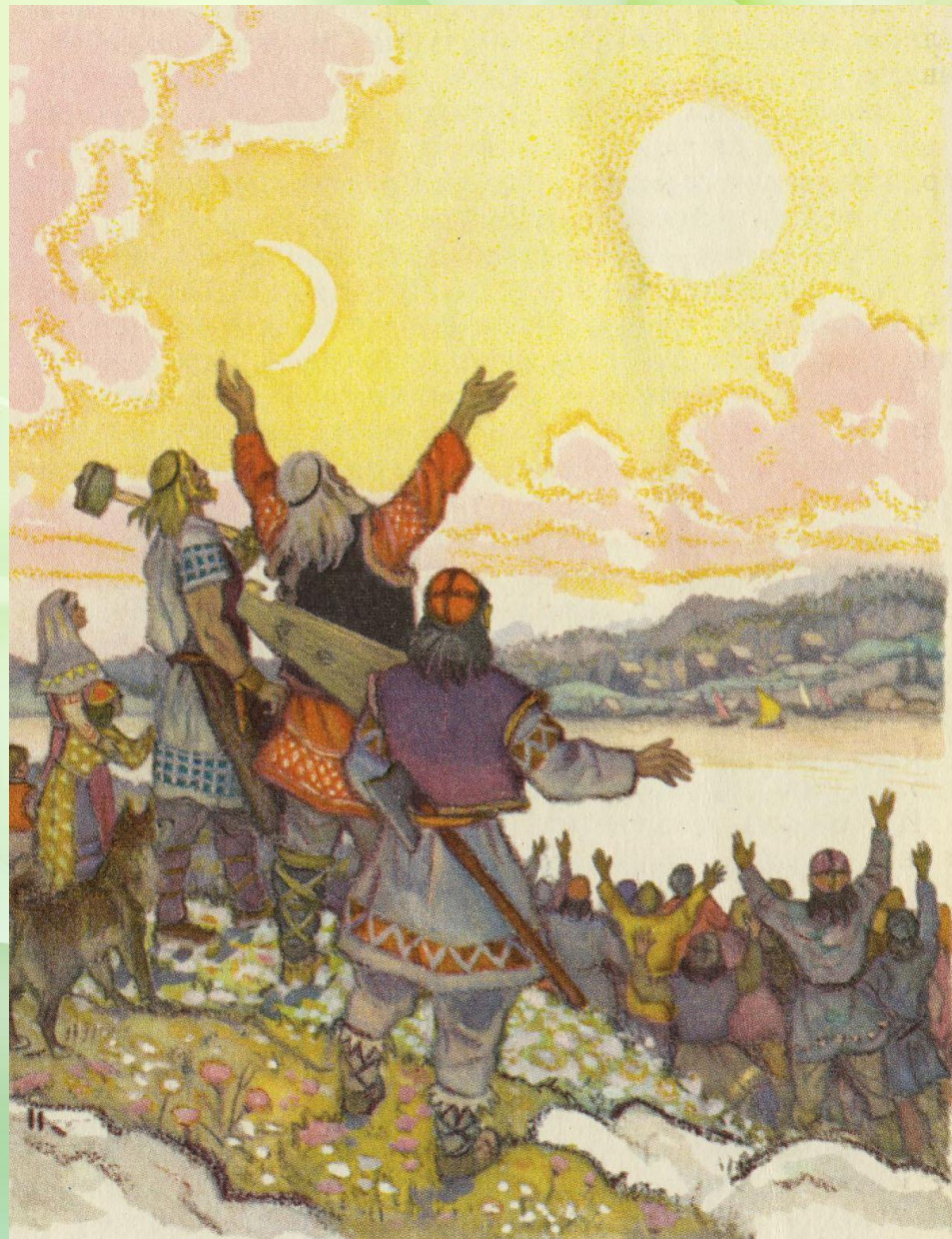


- Памятник на центральной площади города – воспоминание о древних временах карельского и финского народов. Бронзовая скульптура знаменитого **рунопевца Петри Шемейкки** напоминает нам героев «Калевалы», которые не мечом, а волшебными песнями-заклинаниями могли победить врага и вернуть народу чудесную мельницу Сампо.



- Они были сильны тем, что умели жить в ладу с природой – лесом, земными недрами, озерными и морскими глубинами.







- Строители Сортавалы, следуя заветам предков, сумели необычайно гармонично вписать городские здания в разнообразный и причудливый ландшафт, природное окружение города.





- Почти с каждой улицы открывается вид на высокую скалистую гору *Куха*, или на озерный залив, или на зеленую рощицу, а то и просто на дальний лес.

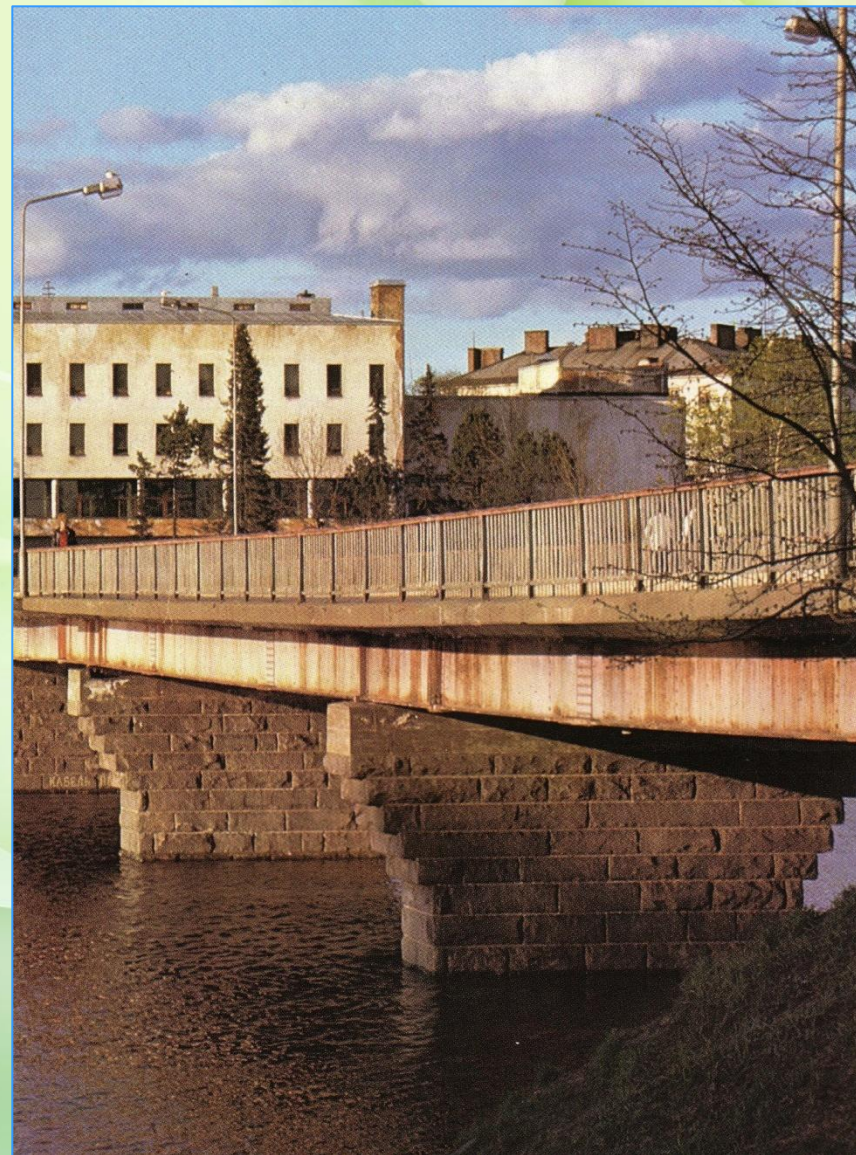


150 лет назад горожане поддержали идею создания парка редких деревьев и кустарников. **Парк Ваккосалми** на вершине и вокруг горы **Куха** до сих пор является самой замечательной природной достопримечательностью города.



- В парке много иноземных, непривычных для северного жителя растений. Хорошо растет завезенная в наши края из Америки сосна Муррея, пихта сибирская, иглы которой неожиданно оказываются совсем не колючими, а шелковистыми и гладкими на ощупь. Прекрасно прижились в парке липы, клены и дубки, жители теплых южных лесов. И особенно украшает палитру парка серебристо-зеленые кроны ив. Из всех деревьев, населяющих город, ива серебристая самая декоративное и замечательное древесное украшение Сортавалы.

- Для осмотра окрестностей на самой высокой точке горы построили многометровую обзорную башню. Вот уж откуда город как на ладони! И особенно красива с высоты ровная линеечка каменного моста, перечеркивающая залив Ладожского озера шириной более 200 метров. Мост из серого сортавальского гранита надежно связал оба берега залива и сделал обе части города одинаково удобными для жизни.





Еще одной действительно замечательной особенностью Сортавалы служит *древесный парк Таруниemi* (в переводе с финского – «Сказочный мыс»). Здесь растут европейская и американская лиственницы, пихты, редкий вид американской сосны. В окрестностях парка цветет и плодоносит удивительный яблоневоый сад, растут кустарники: лимонник китайский, можжевельник казацкий, бирючина. Некоторые виды деревьев из Таруниemi дали жизнь саженцам, которые потом переселили в столицу Карелии, для украшения городских скверов. Ботанический сад получил немало даров со Сказ







# Вопросы и задания:

- Чем отличается архитектура города Сортавала от архитектуры других городов Карелии?
- Какие черты европейской архитектуры можно найти в зданиях города?
- Какую роль в жизни горожан играют парки? Объясните, почему парки являются достопримечательностью Сортавалы?
- Какие редкие растения растут в парках Сортавалы?
-