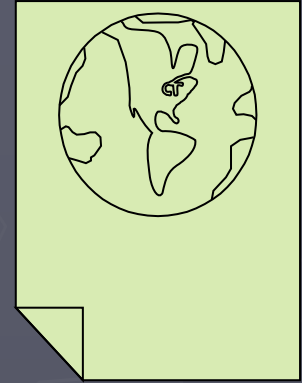


Социальная и экономическая география мира, 10 класс

Работу выполнила учитель географии
ГОО средней школы № 530 Пухова С.Б.



Мы изучаем мировое ХОЗЯЙСТВО



Во всех частях земного шара имеются свои, даже очень любопытные, другие части.

Козьма Прутков.

Оглавление

- ▶ 1. Понятие о мировом хозяйстве
- ▶ 2. Этапы формирования мирового хозяйства.
- ▶ 3. Основные модели мирового хозяйства (европоцентрическая)
- ▶ 4. Двучленная модель мирового хозяйства.
- ▶ 5. Трехчленная модель мирового хозяйства (геометрический подход).
- ▶ 6. Полицентрическая модель мирового хозяйства.
- ▶ 7. Мировое хозяйство как географическая категория.
- ▶ 8. Что нужно вспомнить



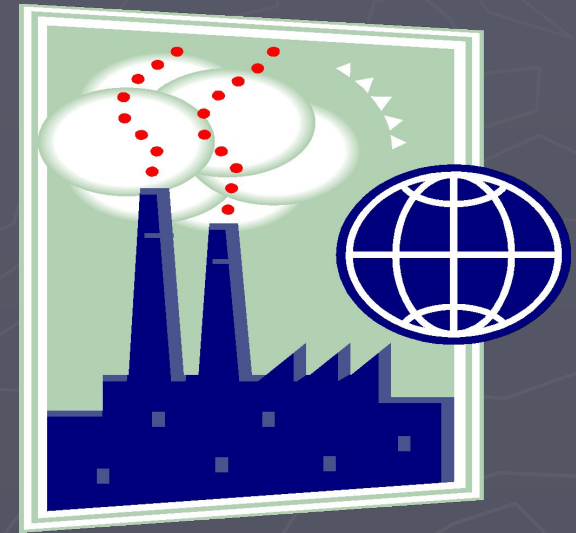
Понятие о мировом хозяйстве

Мировое хозяйство – это исторически сложившаяся совокупность национальных хозяйств всех стран мира, связанных между собой всемирными экономическими отношениями.



Этапы формирования мирового хозяйства:

- ▶ мировая торговля **XVI-XVII** вв.
- ▶ мировой рынок **XVII-XVIII** вв.
- ▶ развитие транспорта **XIX** в.
- ▶ появление крупной машинной индустрии **XVIII-XIX** вв.

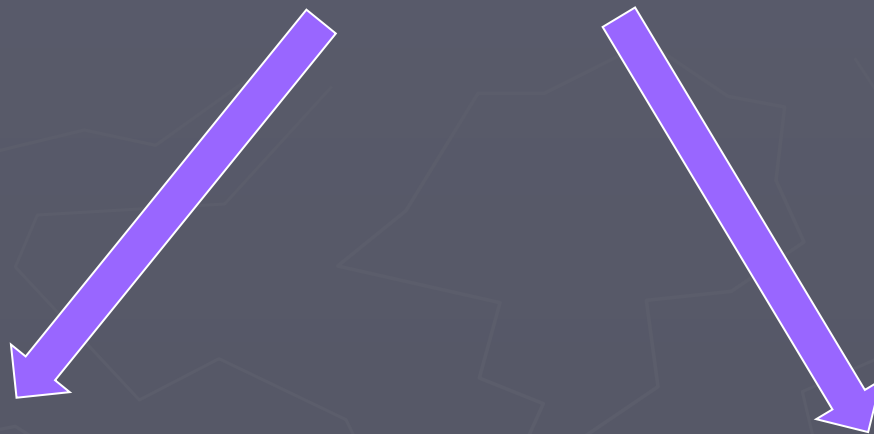


Основные модели мирового хозяйства:

- ▶ На момент сформированности в конце XVIII-XIX в. мировое хозяйство было европоцентрическое (одноцентровое)



Двучленная модель мирового хозяйства

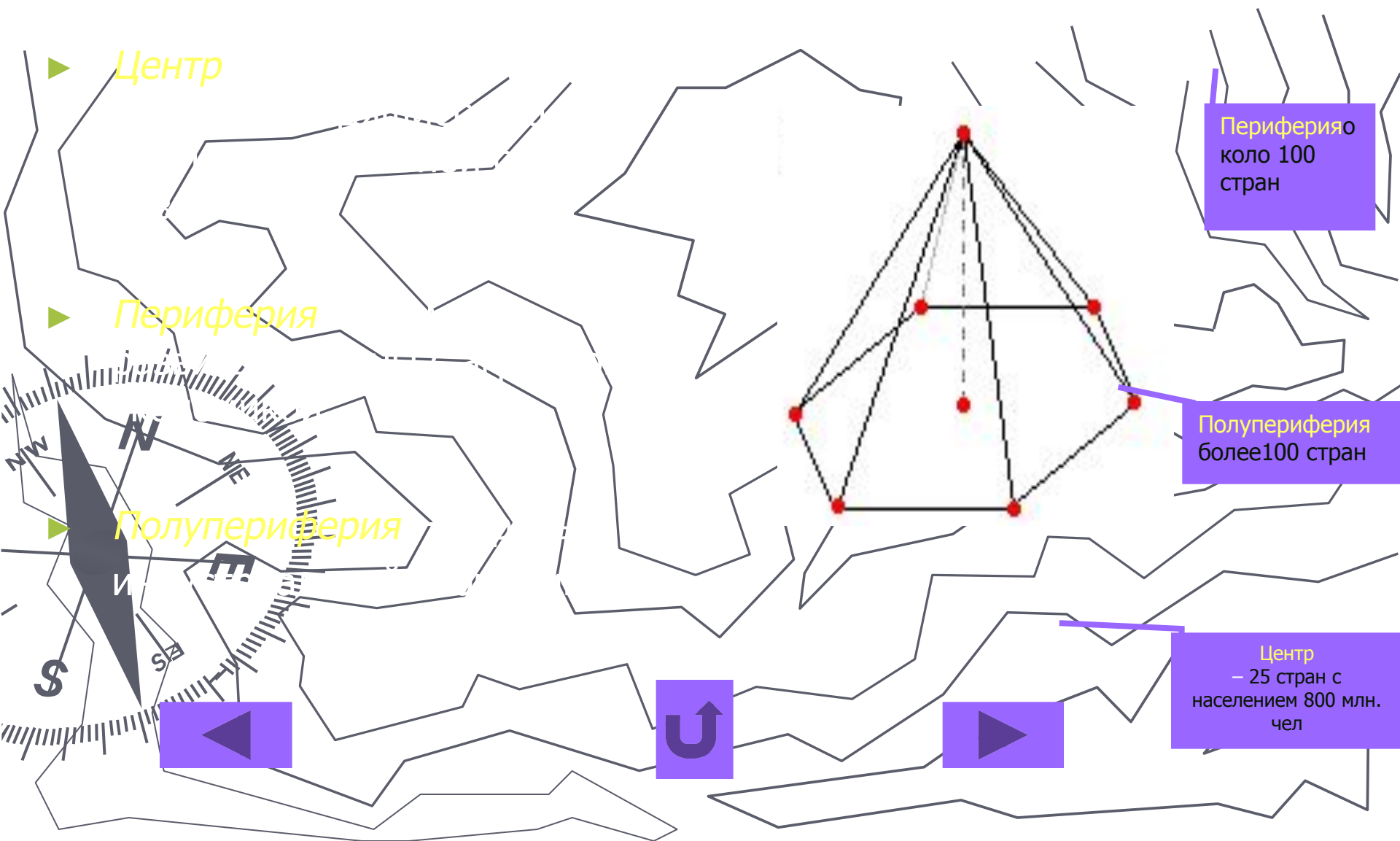


Экономически
развитые страны
Север

Экономически
развивающиеся страны
Юг

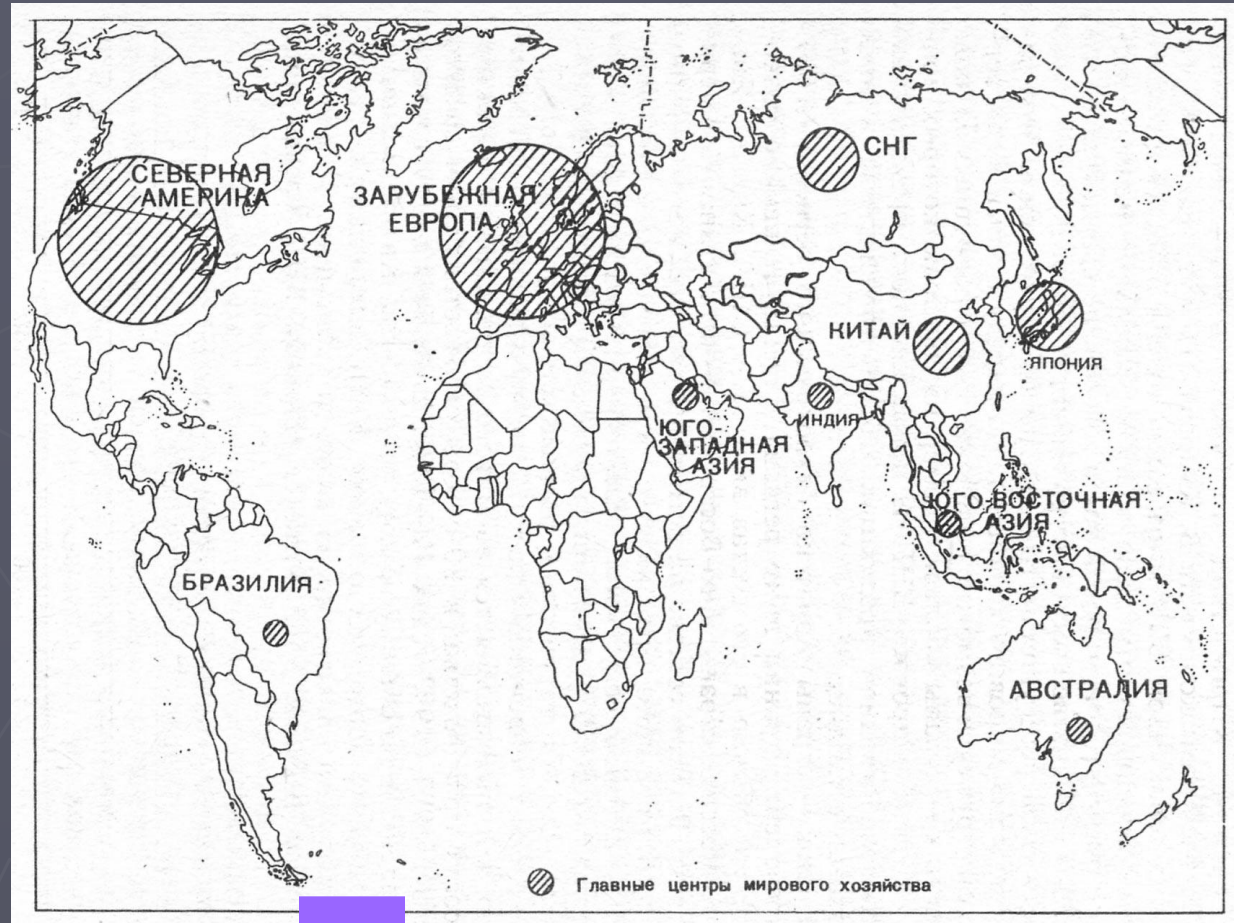


Трехчленная модель мирового хозяйства



Полицентрическая модель мирового хозяйства (многоцентровая)

► Выделяется 10 главных центров, или ядер, формирование которых происходило постепенно.



Мировое хозяйство как географическая категория

включает изучение мирового хозяйства на 3-х уровнях:



Что нужно вспомнить

- ▶ Опираясь на знания по предшествующим курсам географии, приведите примеры того, как специализация районов и стран в межрайонном и международном географическом разделении труда зависит от особенностей их природных условий и ресурсов:

1. в горнодобывающей промышленности;
2. в сельском хозяйстве.

