

Австралия

Практическая работа.

Сравнение географического положения Африки и Австралии; определение черт сходства и различия.

Цели работы:

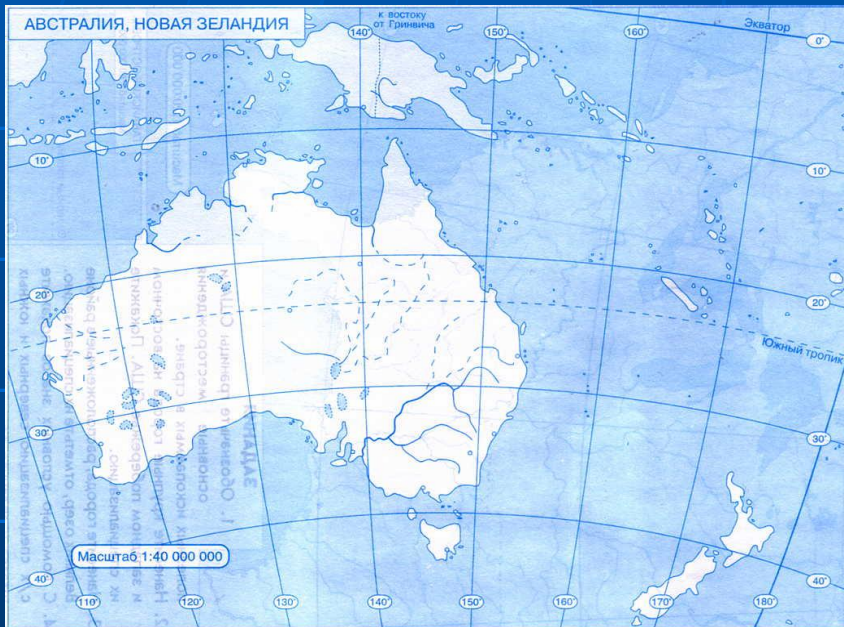
- Установить особенности физико-географического положения материка;
- Совершенствовать свое умение описывать географическое положение материка по карте и плану;
- Формировать умение сравнивать географическое положение двух материков и делать выводы о сходстве и различии

Задание №1: Определить ФГП Австралии, пользуясь планом и картами атласа. (устная работа)

Прием определения географического определения материка

1. Положение материка относительно экватора: не пересекает; пересекает, в какой части, в каких полушариях расположен.
2. Положение материка относительно нулевого меридиана: не пересекает; пересекает, в какой части; в каких полушариях расположен.
3. Положение относительно других материков.
4. Положение относительно океанов и морей, омывающих материк.
5. Положение относительно тропиков и полярных кругов.
6. Крайние точки, их координаты

Задание №2: обозначить элементы ФГП на контурной карте



ЗАДАНИЯ

1. Подпишите все моря, заливы, проливы, омывающие берега Австралии и Новой Зеландии.
2. С помощью условных знаков нанесите месторождения полезных ископаемых.
3. Отрадите промышленную специализацию крупных городов этих стран.
4. С помощью условных знаков покажите с/х специализацию западных и восточных районов Австралии.
5. С помощью круговых диаграмм покажите структуру экспорта и импорта: а) Австралии, б) Новой Зеландии.

- Подписать крайние точки и их координаты
- Определить наибольшую протяженность с севера на юг и запада на восток
- Подписать элементы береговой линии

Сделайте вывод о влиянии географического положения на природу материка

Австралию южный тропик пересекает почти пополам, поэтому она почти полностью находится в ... широтах.

Это самый...

Это самый ...

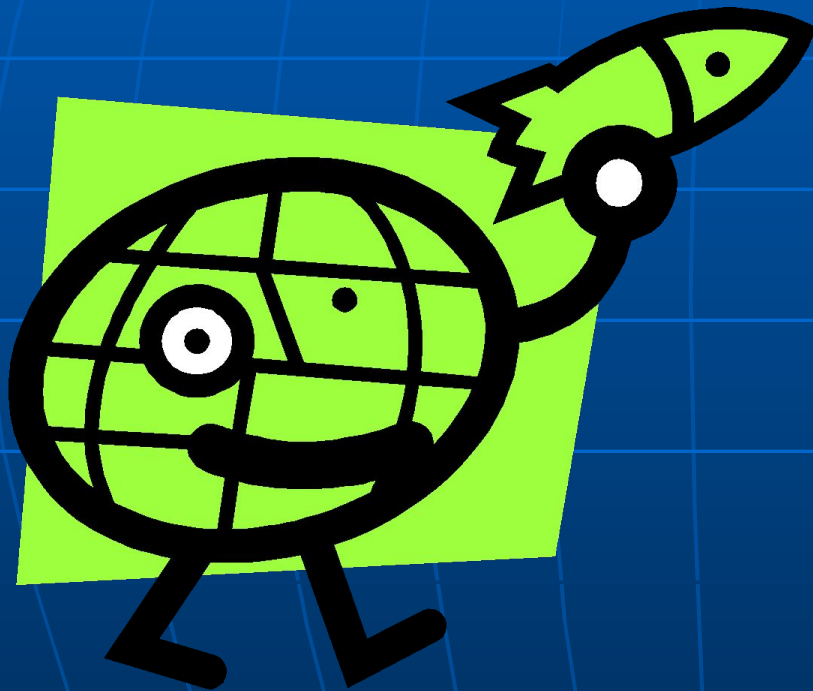
Он очень беден...
Основную площадь материка занимают ...

Задание №3: Сравнение географического положения Африки и Австралии; определение черт сходства и различия.

Как составить сравнение географического положения материка?

Общие учебные умения

Как составить сравнение



- Сравнение-
- Мыслительная операция, при которой устанавливаются сходства и различия между объектами.
- Основанием для сравнения бывают, как правило, существенные признаки сравниваемых объектов.

Алгоритм выполнения сравнения

1. Установить цель сравнения (для чего сравниваю, что получаю в результате).
2. Проверить знания про объекты сравнения.
3. Выделить основания для сравнения, т.е. составить план сравнения.
4. Найти различие и сходство между сравниваемыми объектами.
5. Сделать вывод(обобщить).
6. Оформить результат сравнения(таблица, схема, графики).

Пункты сравнения	Черты сходства	Черты различия	
		Африка	Австралия
1. По отношению к экватору			
2. По отношению к нулевому меридиану			
3. По отношению к тропикам			
4. К другим материкам			
5. К океанам, омывающим материки			

Вопрос:

С какой частью Африки Австралия имеет сходное географическое положение?

В чем вы видите это сходство?



Береговая линия Австралии

1. Полуостров Кейп-Йорк
2. Большой Австралийский залив
3. Остров Новая Гвинея
4. Острова Новая Зеландия
5. Остров Тасмания
6. Большой Барьерный риф
7. Тасманово море
8. Каралловое море
9. Басов пролив
10. Торресов пролив
11. Залив Кейп-Йорк