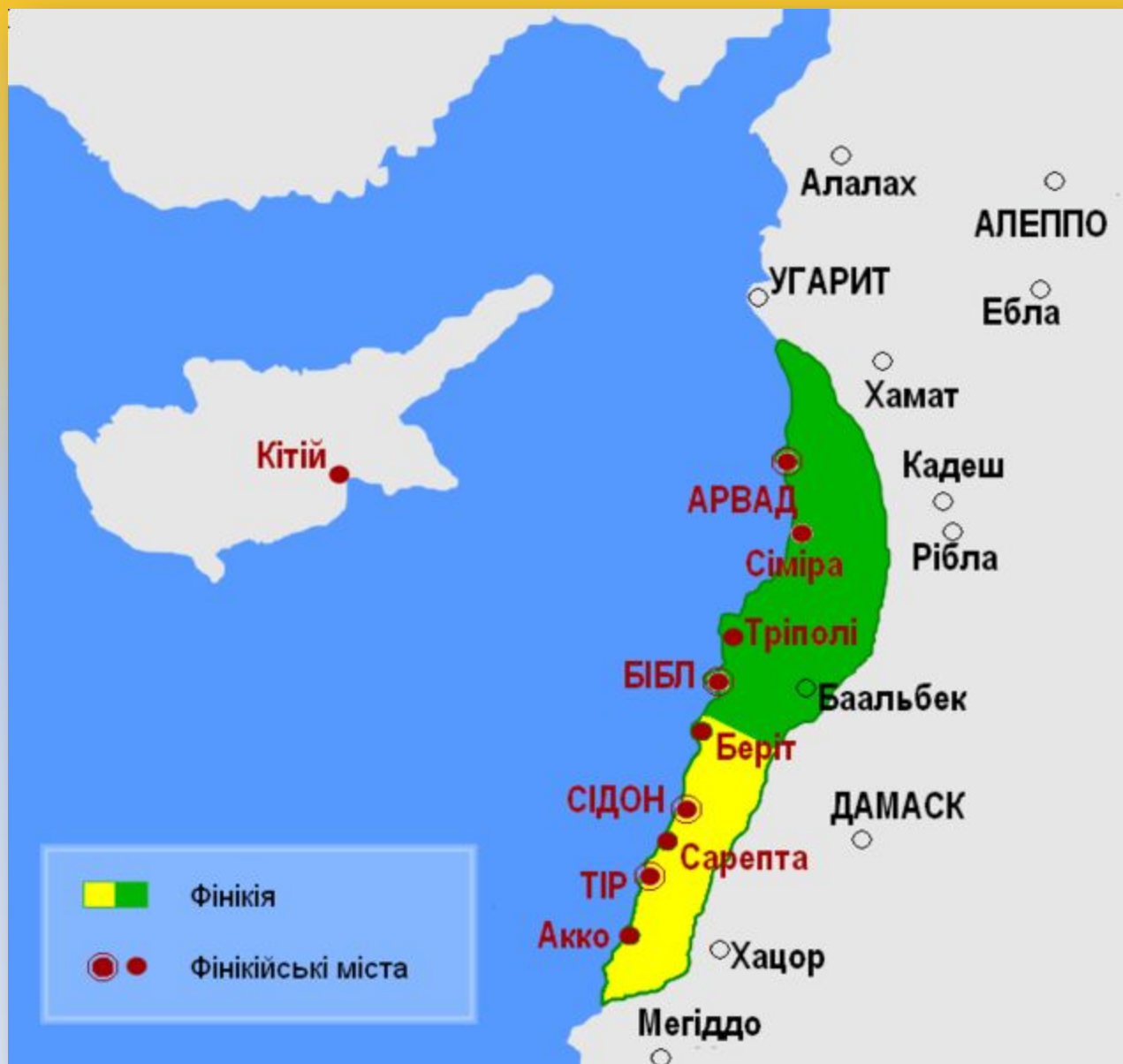


# Стародавня фінікія



Мапа Фінікії зеленою фарбою позначена «країна Фенху»



1200 до н.  
е.

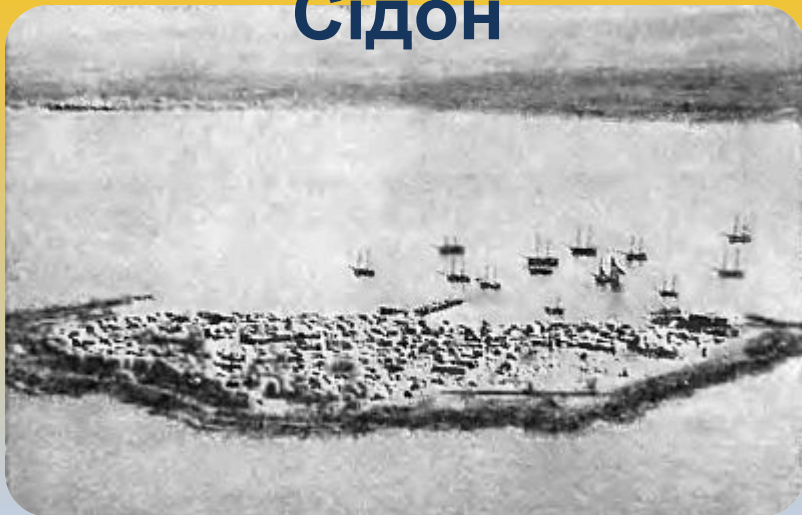
Жовтою фарбою позначена Сідонська

**МЕТА: сформулювати уявлення  
ПРО  
ОСОБЛИВОСТІ РОЗВИТКУ ФІНІКІЇ,  
ОХАРАКТЕРИЗУВАТИ ФІНІКІЙСЬКІ  
МІСТА-ДЕРЖАВИ, ЗАСНУВАННЯ  
КОЛОНІЙ, РОЗВИВАТИ ВМІННЯ  
ПОРІВНЮВАТИ ІСТОРИЧНИЙ  
МАТЕРІАЛ,  
ПРАЦЮВАТИ З РІЗНИМИ ВИДАМИ**

**Поняття: “імперія”, “фінікійські міста-  
держави”,**

**“колонія”**

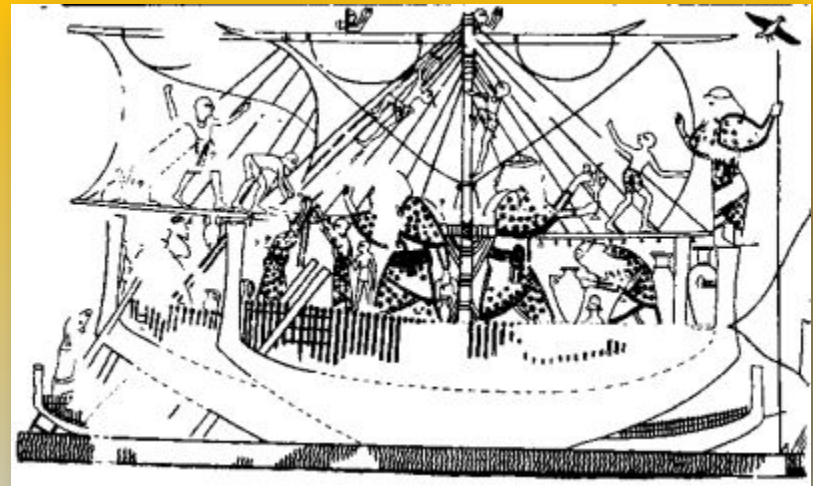
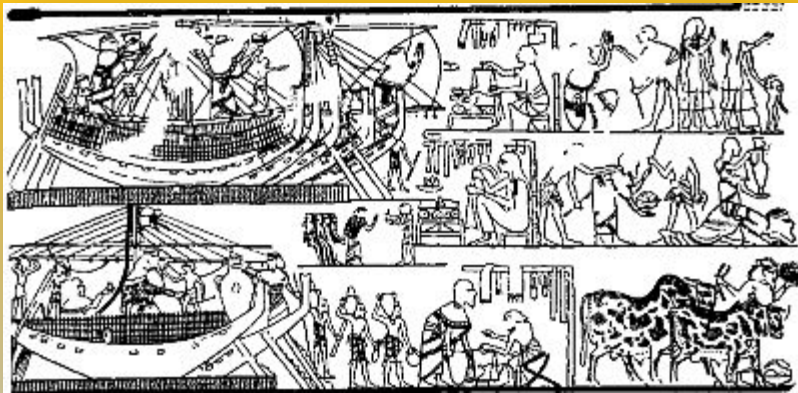
# Сучасний Сідон



# Сучасний Тір

# СХІДНА ФІНІКІЯ





# Фінікійські кораблі







**Фінікійський торгівельний  
корабель**

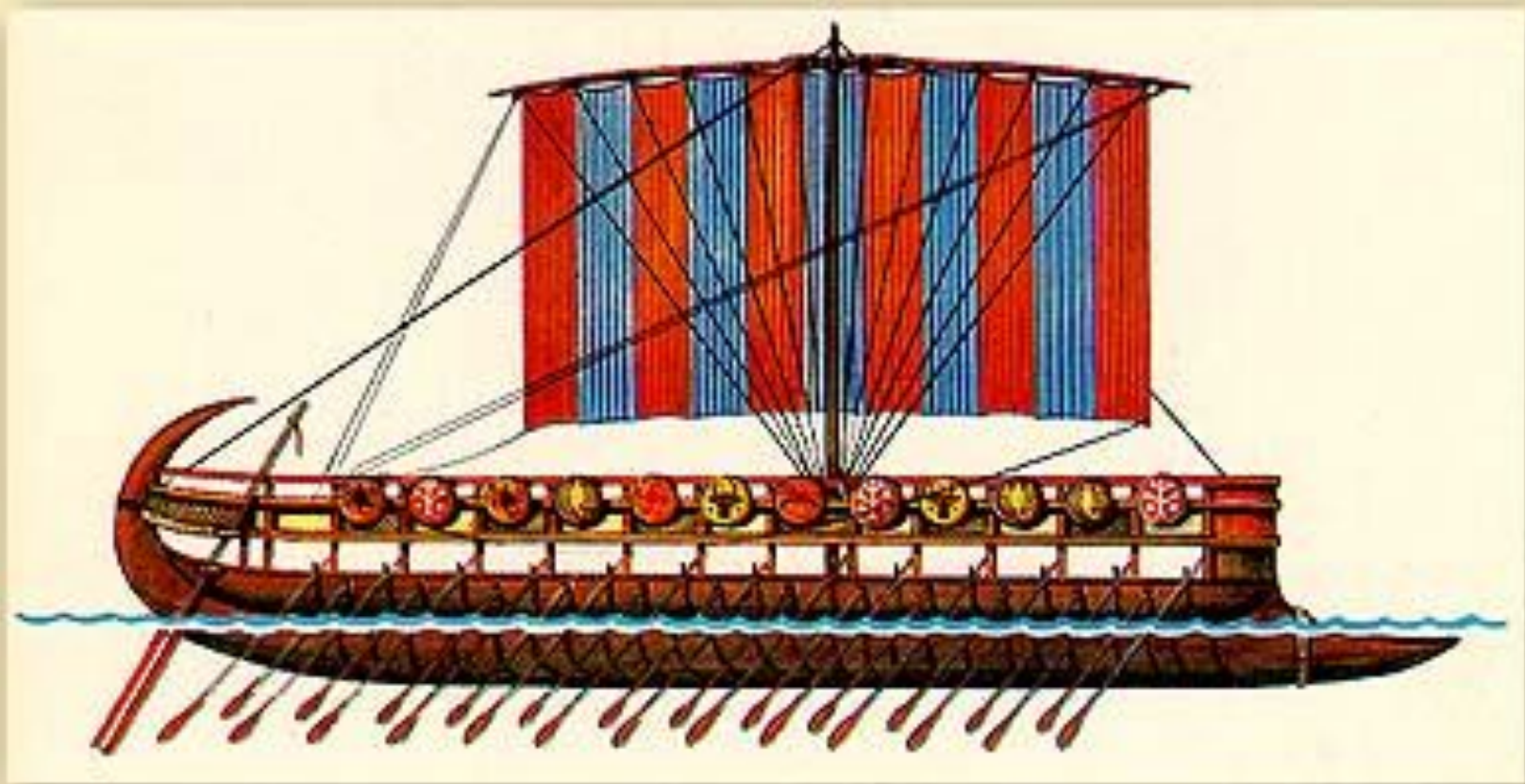
Кращими мореплавцями і суднобудівниками стародавнього світу за 1500 - 1000 років до н. е. були фінікійці, які жили на східному узбережжі Середземного моря . Знаменитий ліванський кедр, покривавший схили гір їх батьківщини, давав гарний матеріал для будівництва різних морських суден





# Фінікійський військовий корабель

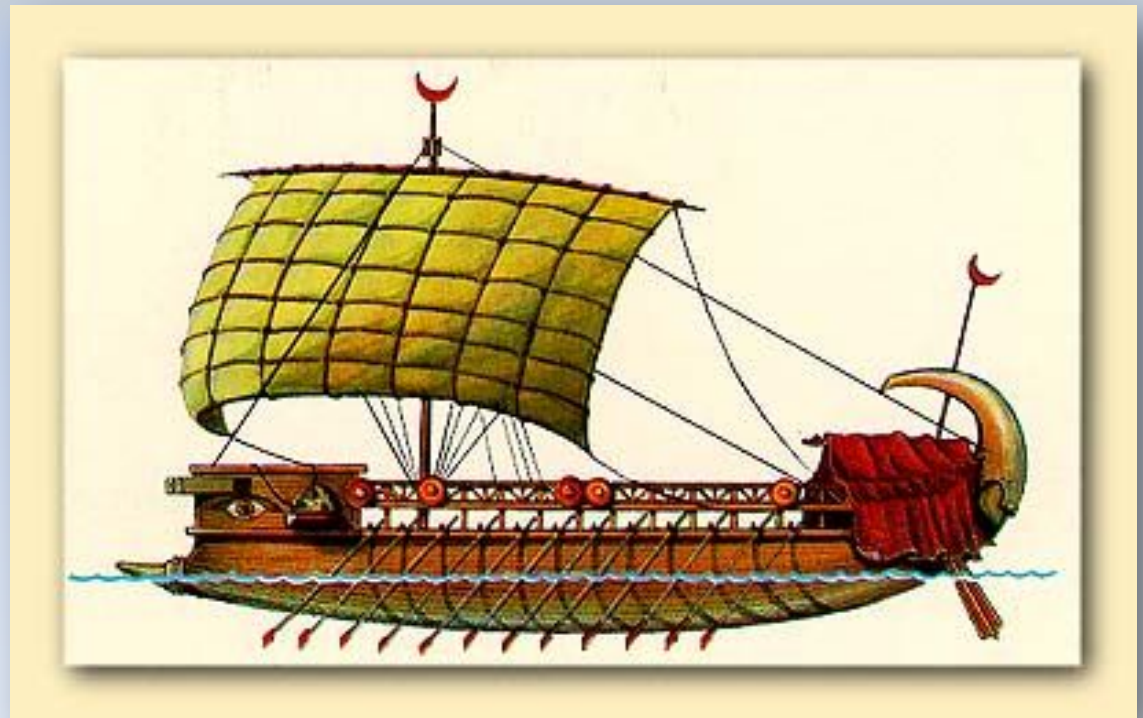
Бірема – гребний військовий  
корабель з двома рядами  
весел



**Фінікійці вважались найкращими моряками свого часу, і багато держав стародавніх часів часто використовували їх як найманців.**

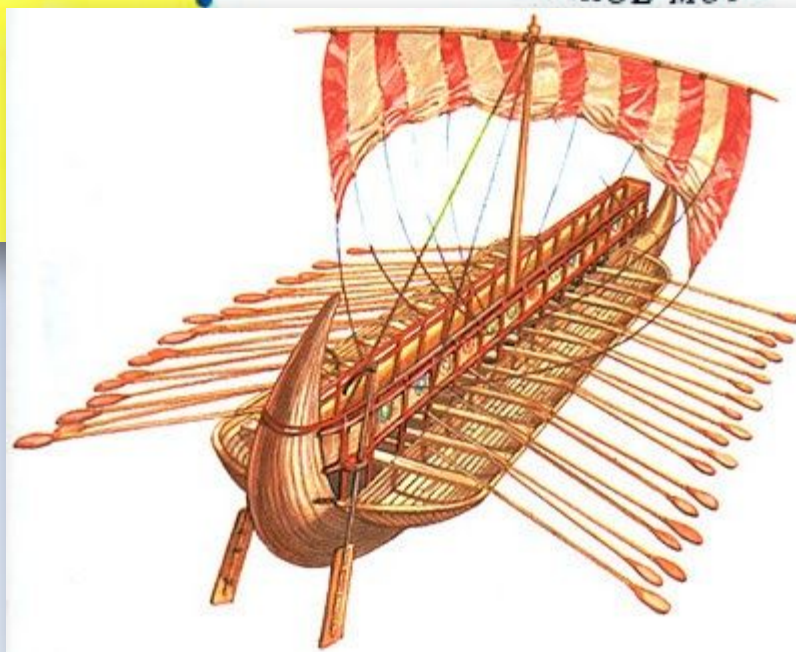
**На малюнку зображена бойова і торгівельна бірема 70 р. до н. е. Довжина - близько 30 м. Ширина основного корпусу - 1/6 довжини.**

**Ассиро-  
фінікійський  
військовий і  
торгівельний  
корабель**



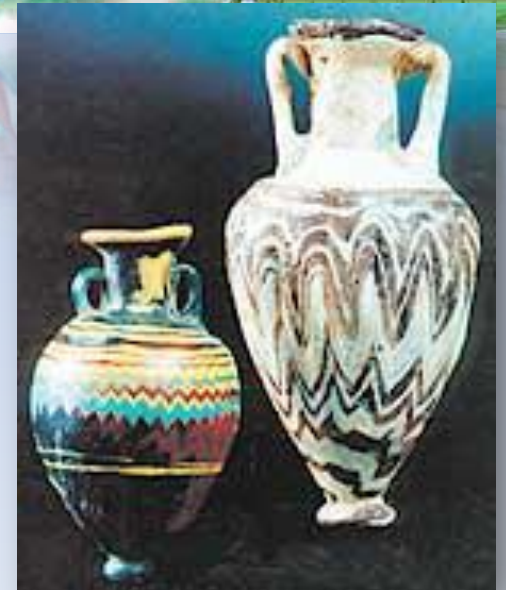
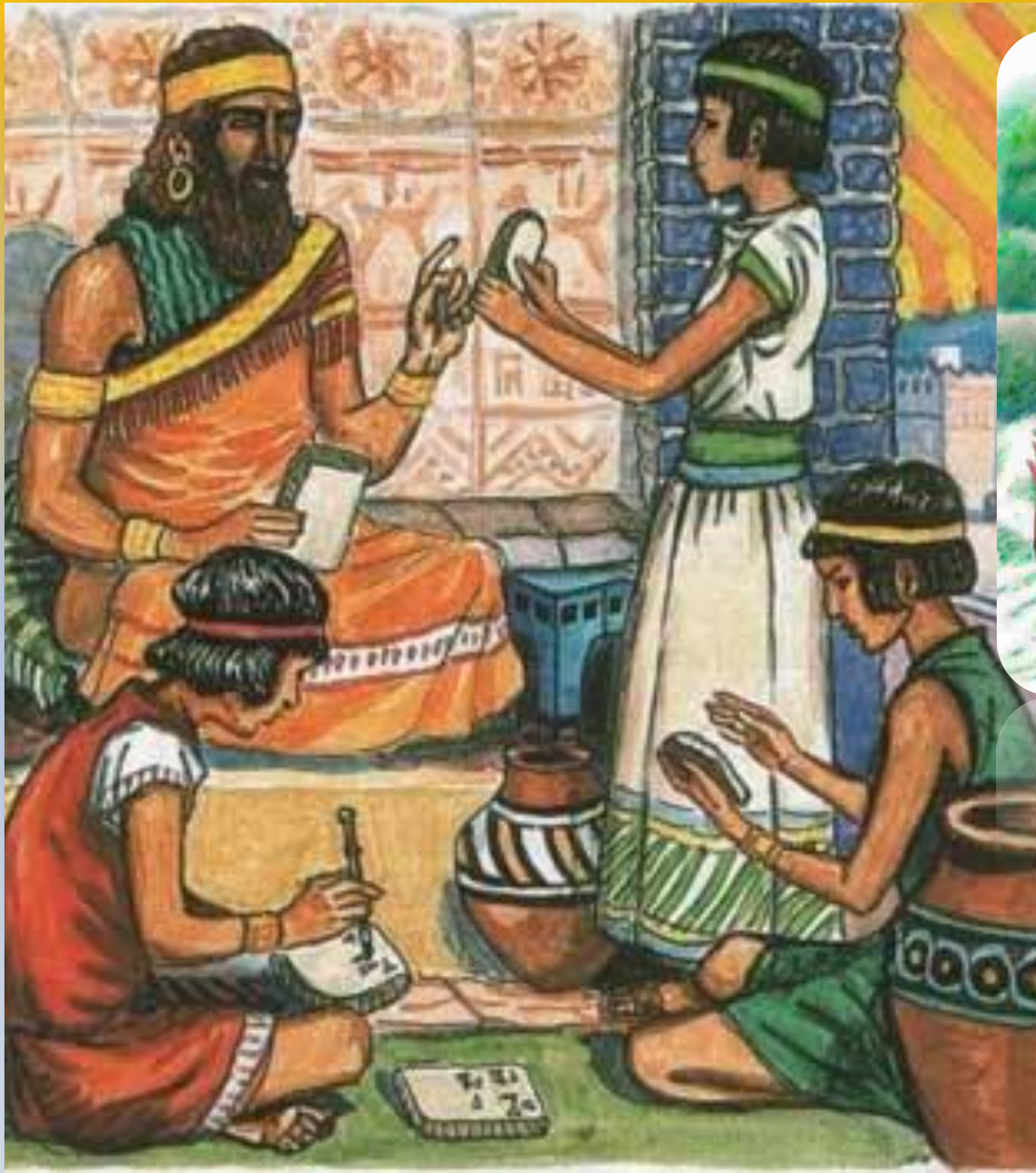
# Ассиро- фінікійський бойовий корабель



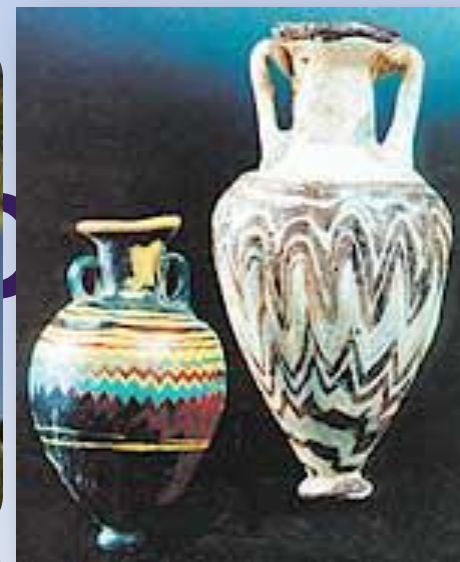


# ВІД ЗАВОЮВАНЬ ДО ТОРГІВЛІ





# ОЛИВКОВЕ МАСЛО, ВИНО, БУДІВЕЛЬНИЙ ЛІС, ЮВЕЛІРНІ ВИРОБИ З СКЛА



# Фінікійська абетка

𐤀 𐤁 𐤂 𐤃 𐤄 𐤅 𐤆

𐤇 𐤈 𐤉 𐤊 𐤋 𐤌 𐤍 𐤎 𐤏

𐤐 𐤑 𐤒 𐤓 𐤔 𐤕 𐤖 𐤗

22 приголосні звуки



# Грецький алфавіт

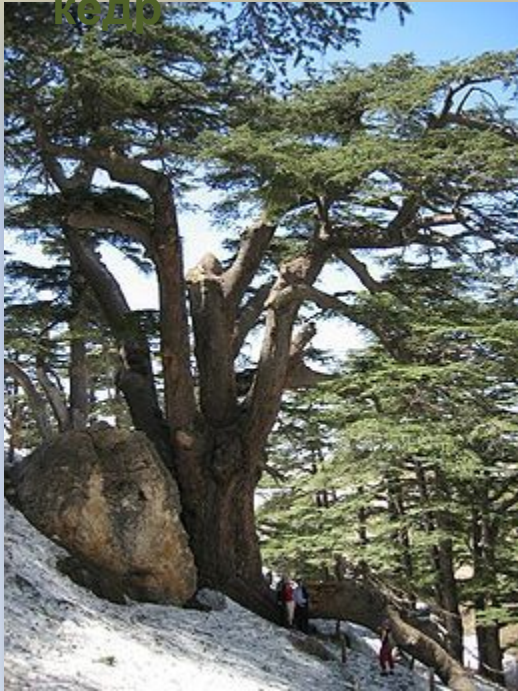
## Фінікійська абетка

𐤀	'aleph	[ʾ]	𐤀	lamedh	[l]
𐤁	beth	[b]	𐤁	mem	[m]
𐤂	gimmel	[g]	𐤂	nun	[n]
𐤃	daleth	[d]	𐤃	samekh	[s]
𐤄	he	[h]	𐤄	'ayin	[ʿ]
𐤅	waw	[w]	𐤅	pe	[p]
𐤆	zayin	[z]	𐤆	tsade	[ʒ]
𐤇	heth	[ħ]	𐤇	qoph	[q]
𐤈	teth	[t]	𐤈	reš	[r]
𐤉	yodh	[y]	𐤉	šin	[ʃ]
𐤊	kaph	[k]	𐤊	taw	[t]

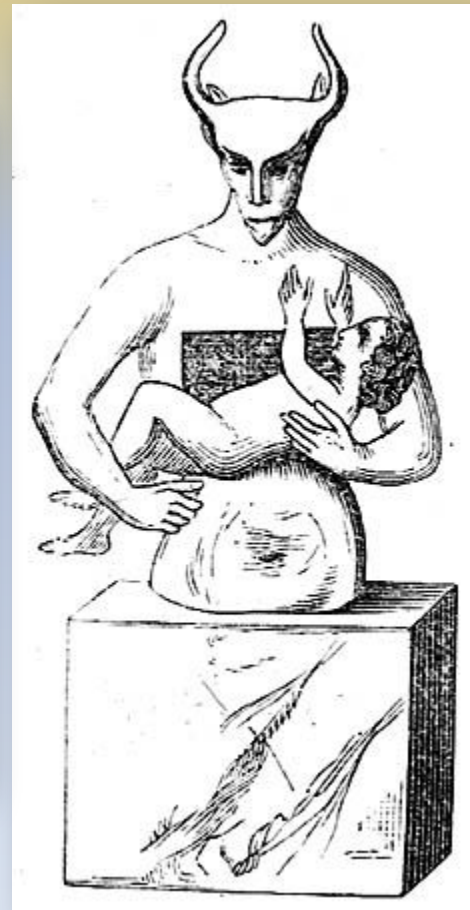
числа	1	2	3	4	5	6	7	8	9
єдиници	Α	Β	Γ	Δ	Ε	Ϝ	Ζ	Η	Θ
	Альфа аз	Бета веди	Гамма глаголи	Дельта добро	Эпсилон єсть	Дигамма зело	Дзета земля	Эта ижеи	Тета фита
десятки	Ι	Κ	Λ	Μ	Ν	Ξ	Ο	Π	Ϙ
	Йота іже	Каппа како	Лямбда люди	Мю мыслите	Ню наш	Кси онь	Омикрон онь	Пи покой	Коппа червь
сотни	Ρ	Σ	Τ	Υ	Φ	Χ	Ψ	Ω	Λ
	Ро рцы	Сигма слово	Тау твердо	Ипсилон оукь	Фи ферт	Хи херь	Пси оть	Омега оть	Сампи цы

Релігія фінікійців. Фінікійці поклонялися жорстокому богові **Молоху**. Перед його статуєю приносили людські жертви, благаючи дощу. Крім Молоха, шанували богиню місяця **Таніту** і богиню ранкової зорі, краси та кохання **Астарту**.

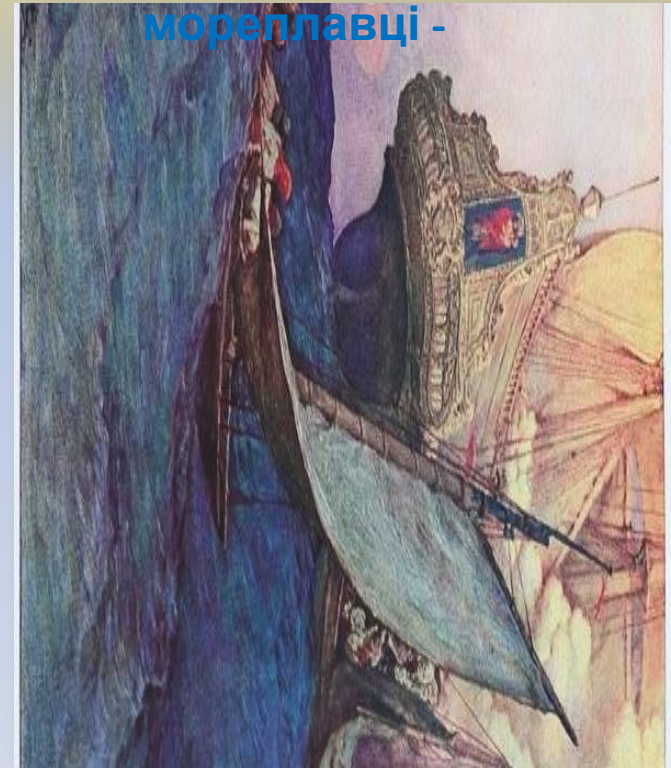
Ліванський  
кедр



Молох



Фінікійські  
мореплавці -



і  
пірати