

СТЕПЬ



Растительность
состоит в
основном из
злаков,
растущих
маленькими
кочками, между
которыми видна
голая почва.
Больше всего
ковыля
обыкновенного
дернестого



Ковыль перистый

Это многолетнее растение 30—100 см высоты.

Стебель голый, гладкий.

Листья узкие, 0,5—2 мм ширины, плоские, с кисточкой на верхушке.



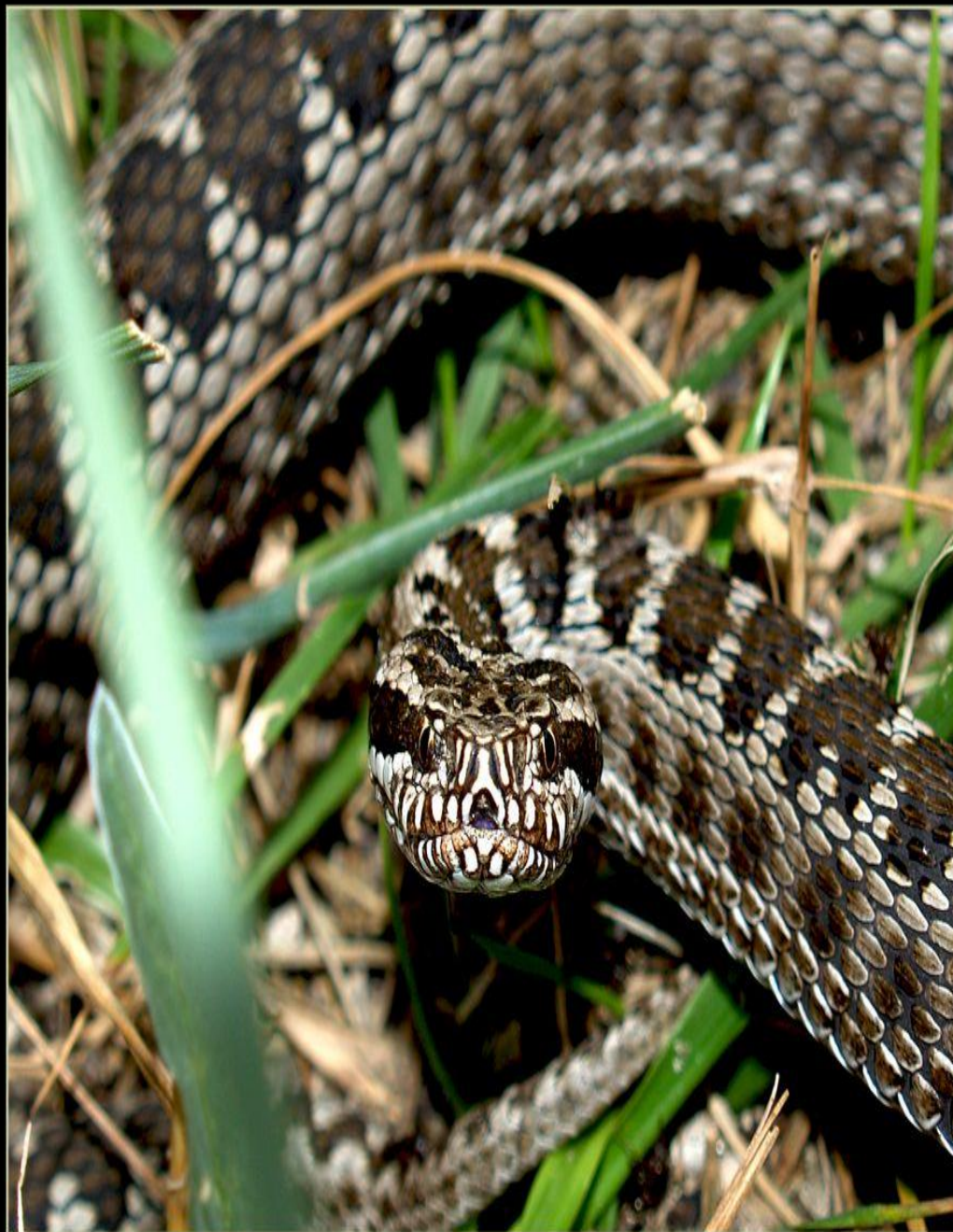
В степной зоне все обитатели вынуждены приспособливаться.

Степная гадюка.

Населяет все
типы степей.
Питается —
ящерицами,
грызунами,
птенцами мелких
птиц.



**Сама
гадюка
служит
пищей :
орлу,
барсуку,
лисице,
ежу,
совам,
черному
коршуну.**



**убежища
гадюка
выбирает
заброшенны
е норы. В
жаркие
полуденные
часы
греется на
солнце.**



**человека,
гадюка
спешит
скрыться, но
если
неосторожно
наступит
на нее, она
наносит
быстрый
удар своими
ядовитыми
зубами.**



Презентацию подготовил
ученик 4 «Б» класса
Сабунаев Даниил.

Спасибо за внимание!!!