

**Презентация на тему:**

**Степи**

# Что такое степь?

**Степи** – более или менее ровные сухие безлесные пространства, покрытые обильной травянистой растительностью. Пространства ровные и безлесные, но влажные, не называются степью. Они образуют или болотистые луга, или, на дальнем севере – тундры. Так же, данную природную зону называют «прерии» или «пампа»



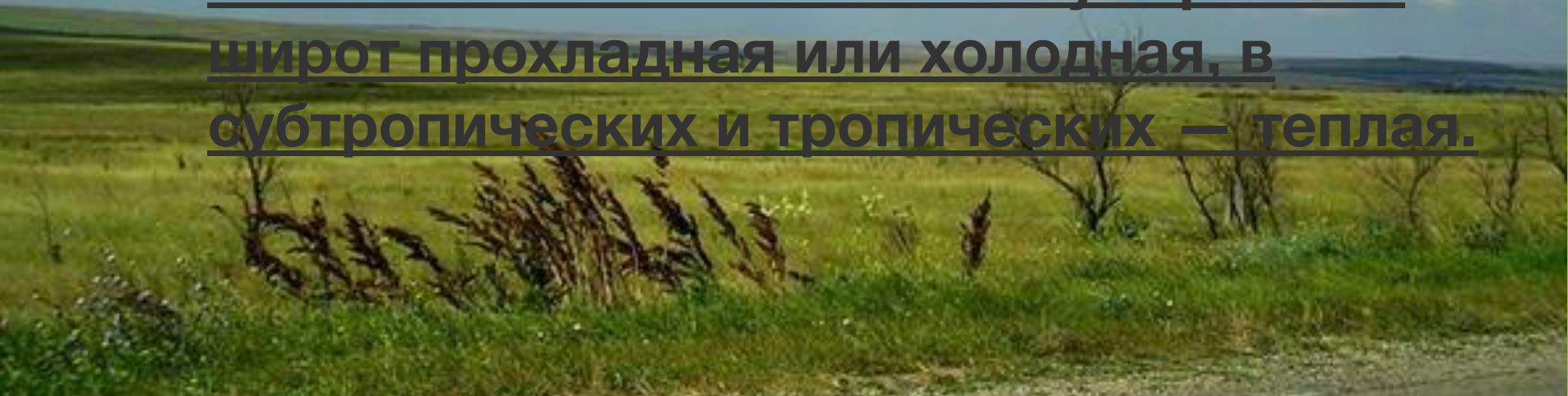
# Географическое положение степей

**В северном полушарии в азиатской части Евразии лиственные леса к югу сменяется лесостепью, которая переходит затем в обширные травяные пространства— степи. Эта зона расположена в центре континентальной части Евразии. Степь начинается с Прикаспийской низменности и далее тянется на восток вплоть до предгорий Алтая. Наиболее ярко степи выражены на равнинах юга Западной Сибири и севера Казахстана, в Заволжье, на юге Средне-Русской и Приволжской возвышенностей, в Предкавказье, Приазовье и Причерноморье. Практически вся Монголия и северо-западная часть Китая заняты степями. Степи есть на всех континентах.**





Сухой климат с теплым или жарким летом и ограниченным количеством осадков, в отдельные годы недостаточным для нормального роста полевых культур (в общем не более 450 мм в год). Максимум осадков приходится на летние месяцы, причем осадки выпадают преимущественно в виде ливней. Испаряемость весьма значительна. Зима в степях умеренных широт прохладная или холодная, в субтропических и тропических — теплая.



Животных, которые обитают в степи очень  
МНОГО.....

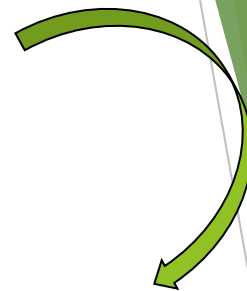
## Реликтовый суслик



Обитатель горных  
полюнно-типчаковых  
и сухих степей, где  
заселяет пологие  
склоны с отдельными  
нагромождениями  
камней. Питается  
наземными и  
подземными частями  
различных растений и  
насекомыми.

**Дрофа обитает в степных районах России. Эта птицы встречается очень редко. Она обитает в степях восточного Предкавказья, Северного Прикаспия и Южного Приуралья. На грани вымирания находится дрофа в степях Преталтайской равнины Алтайского края. Вид дрофа внесен в Красную Книгу России.**

## Дрофа



# Так же различная растительность присутствует в степях :

- ▶ Крупка. Однолетнее растение с ветвистым стеблем и продолговатыми листьями с жёлтыми цветками. Цветёт в апреле-июле;
- ▶ Проломник. Однолетнее растение с продолговатыми листьями и множеством цветочных стрел, заканчивающихся соцветиями с мелкими белыми цветками;
- ▶ Мак. Может быть однолетним и многолетним на длинных цветоносах с цветочными бутонами.
- ▶ Тюльпаны . Многолетние растения с крупными цветами и мясистым стеблем;
- ▶ Астрагал. Растёт даже в самых сухих степях, его цветки могут иметь более 950 видов оттенков.
- ▶ Ковыль. Многолетнее растение, имеющее гладкий стебель (до 1 метра высотой) и остистые листья.
- ▶ Также в степи растёт известная всем мелисса, верблюжья колючка и полынь.



# Так же существуют некоторые особенности приспособления живых организмов к данной среде. Например:

- ▶ Для животных : Быстрый бег, норы, стада.
- ▶ Растения :
- ▶ Растут травы, которые хорошо переносят летнюю жару и зной. У большинства растений узкие листья, которые испаряют мало влаги, и длинные ветвистые корни, с помощью которых они могут доставать воду из глубоких слоев почвы.



Спасибо за внимание!