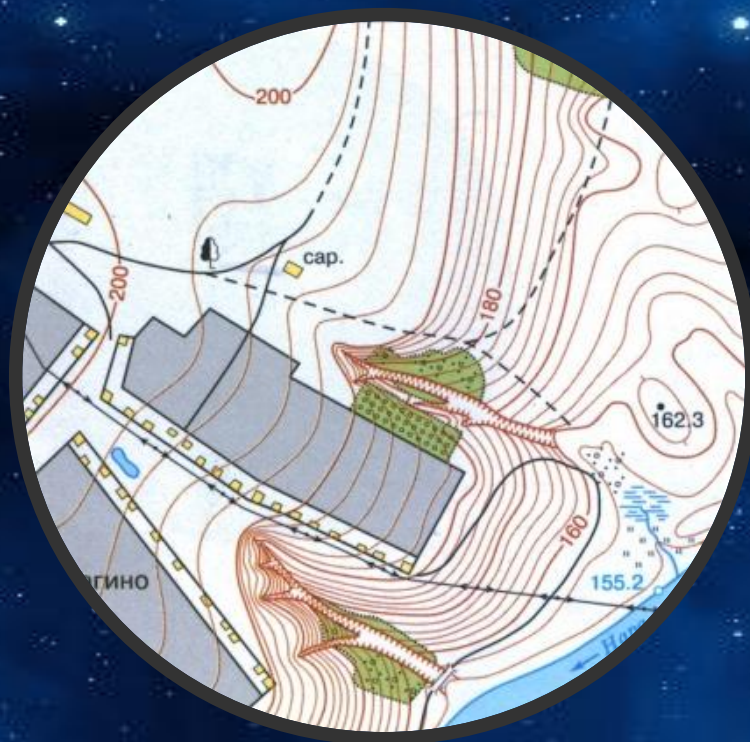


ТЕМА «ПЛАН МЕСТНОСТИ»



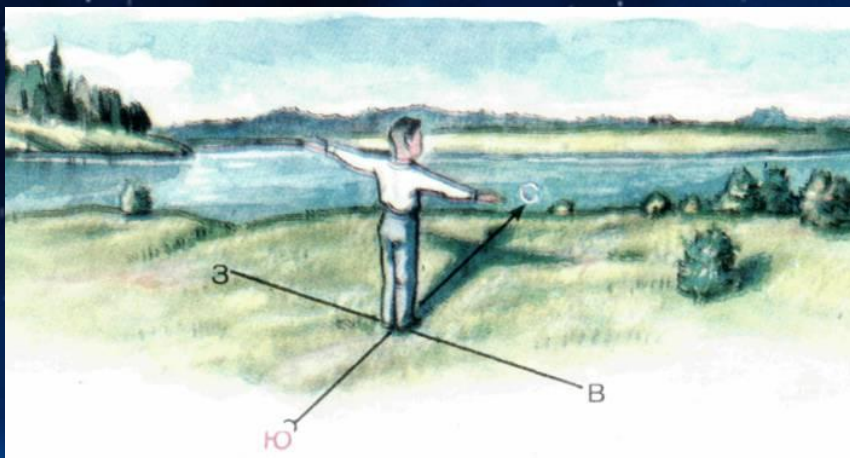
СТОРОНЫ ГОРИЗОНТА

Основные

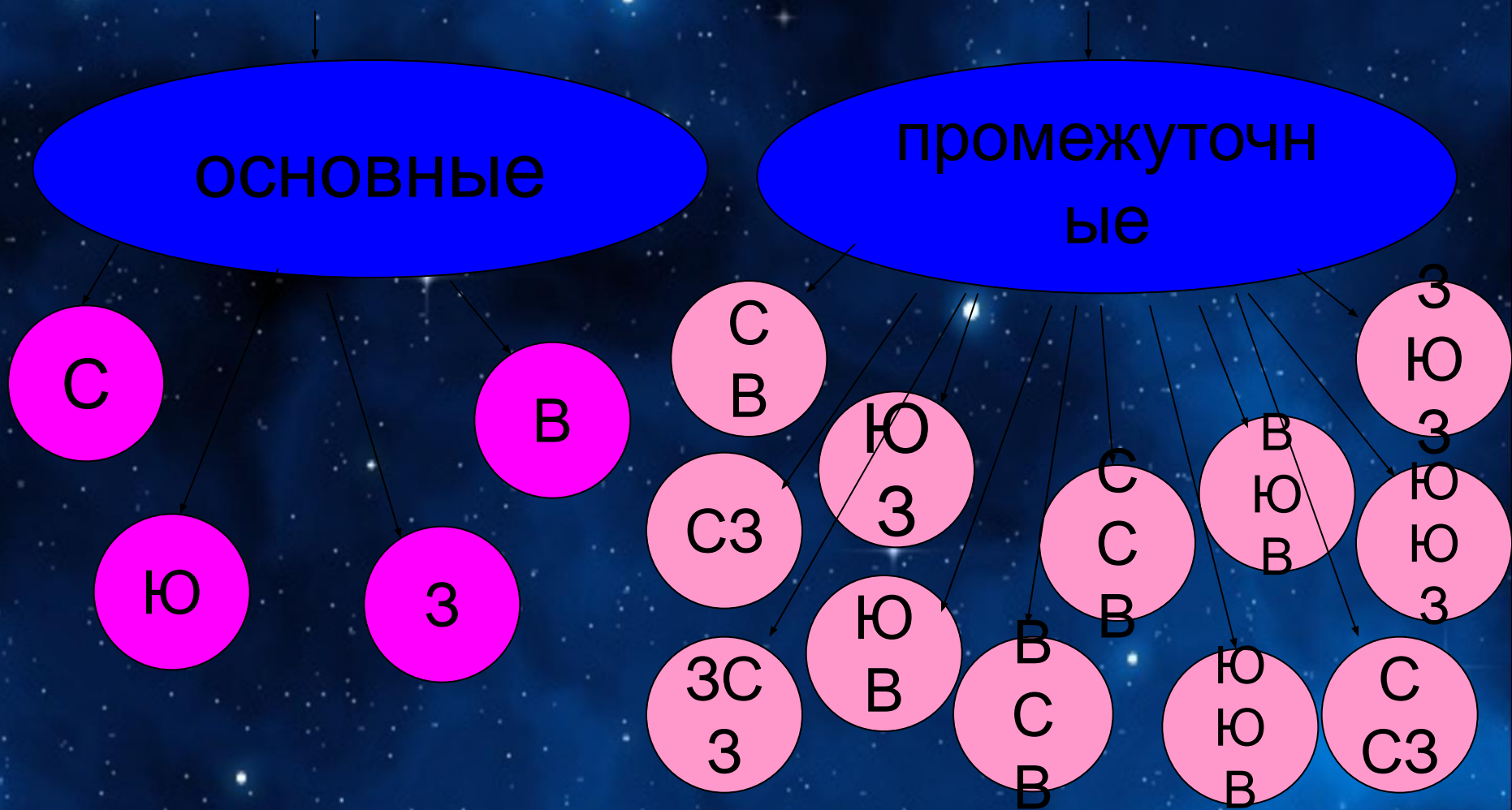
- ❖ север С
- ❖ юг Ю
- ❖ запад З
- ❖ восток В

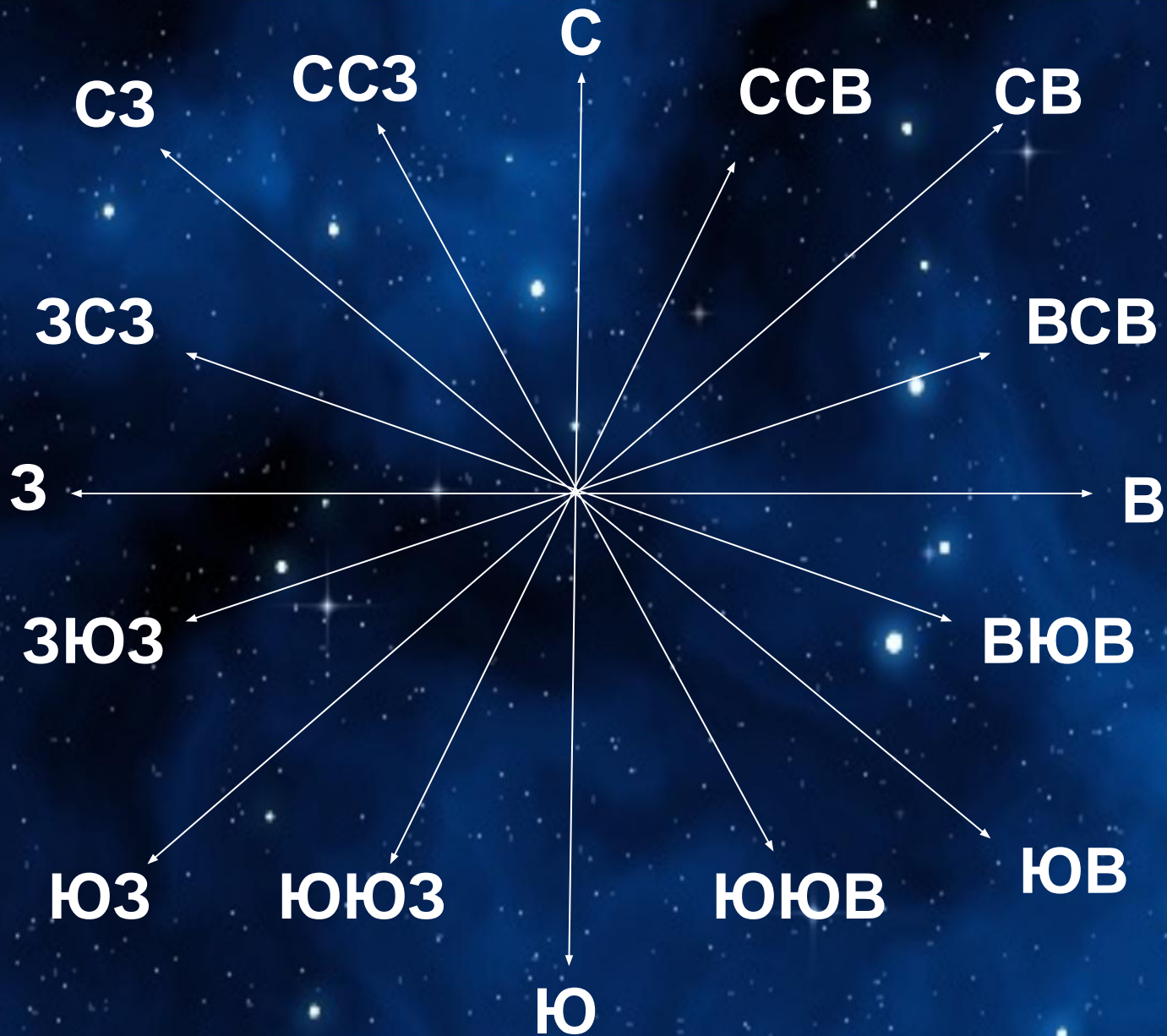
Промежуточные

- ❖ северо-запад СЗ
- ❖ северо-восток СВ
- ❖ юго-запад ЮЗ
- ❖ юго-восток ЮВ
- ❖ север-северо-запад ССЗ
- ❖ запад-северо-запад ЗСЗ
- ❖ запад-юго-запад ЗЮЗ
- ❖ юг-юго-запад ЮЮЗ
- ❖ север-северо-восток ССВ
- ❖ восток-северо-восток ВСВ
- ❖ восток-юго-восток ВЮВ
- ❖ юг-юго-восток ЮЮВ



СТОРОНЫ ГОРИЗОНТА





СТОРОНЫ ГОРИЗОНТА

КОМПАС

- **Кóмпас** (в профессиональной речи моряков: *компа́с*) — устройство, облегчающее ориентирование на местности



КОМПАС

ПРАВИЛА РАБОТЫ С КОМПАСОМ

- Положите компас на горизонтальную поверхность (или ладонь)
- Стрелка компаса должна быть неподвижной. После этого поверните коробку компаса так, чтобы буква «С» на шкале компаса совпала с тёмным концом магнитной стрелки.

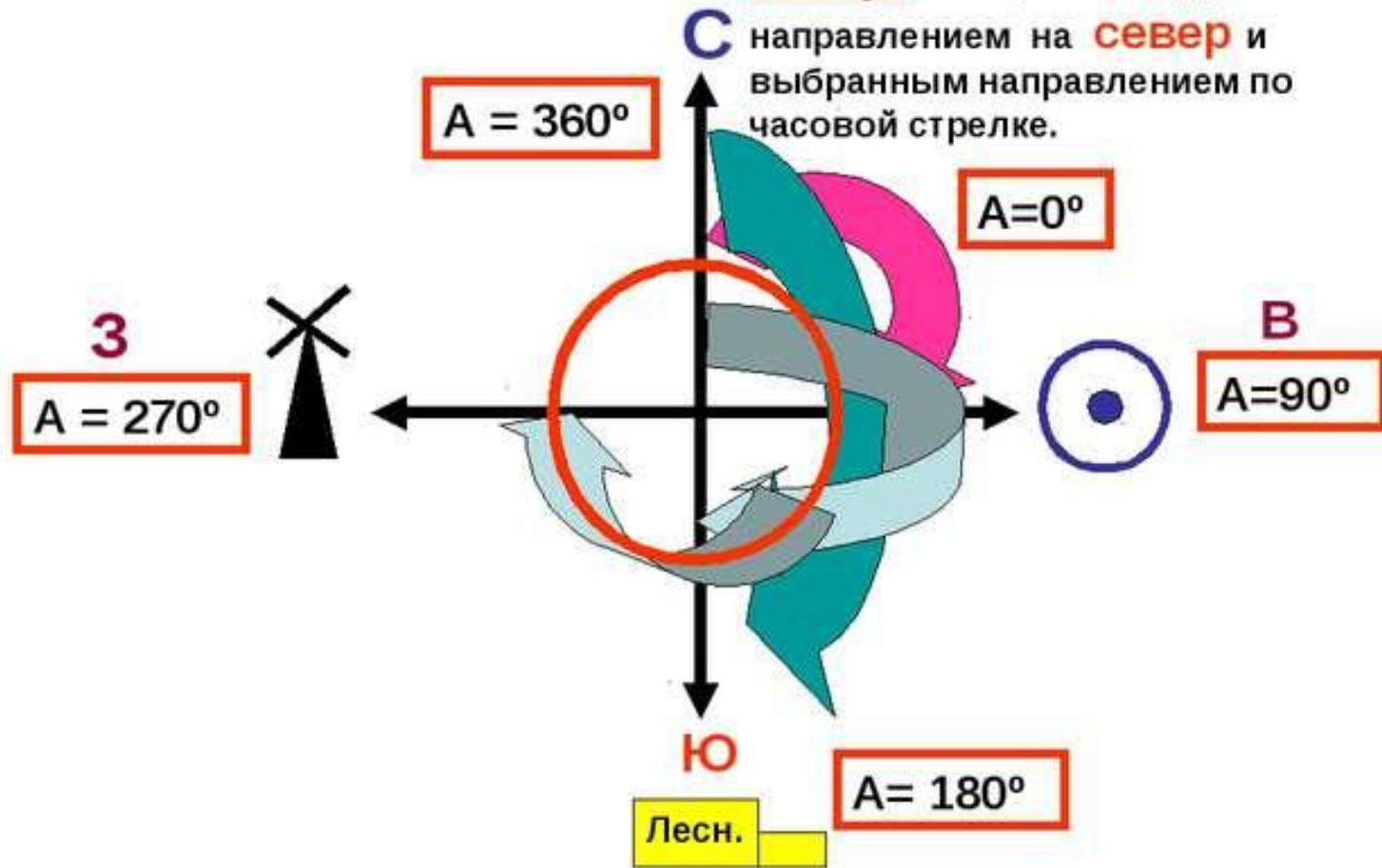
Вы сориентировали компас и подготовили его к



АЗИМУТ

Ориентирование.

Азимут - это угол между направлением на **север** и выбранным направлением по часовой стрелке.

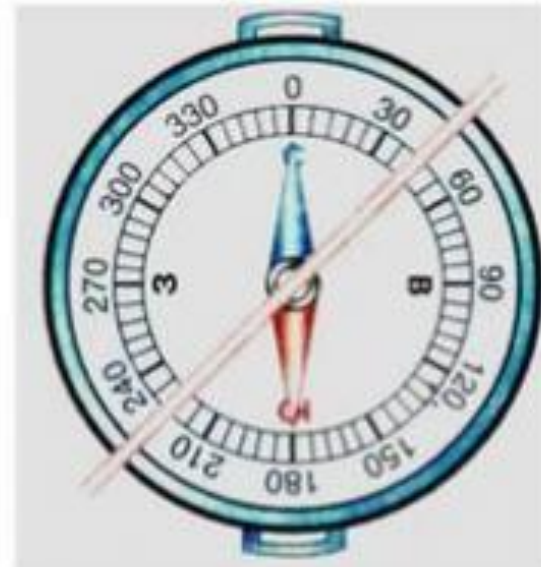


АЗИМУТ

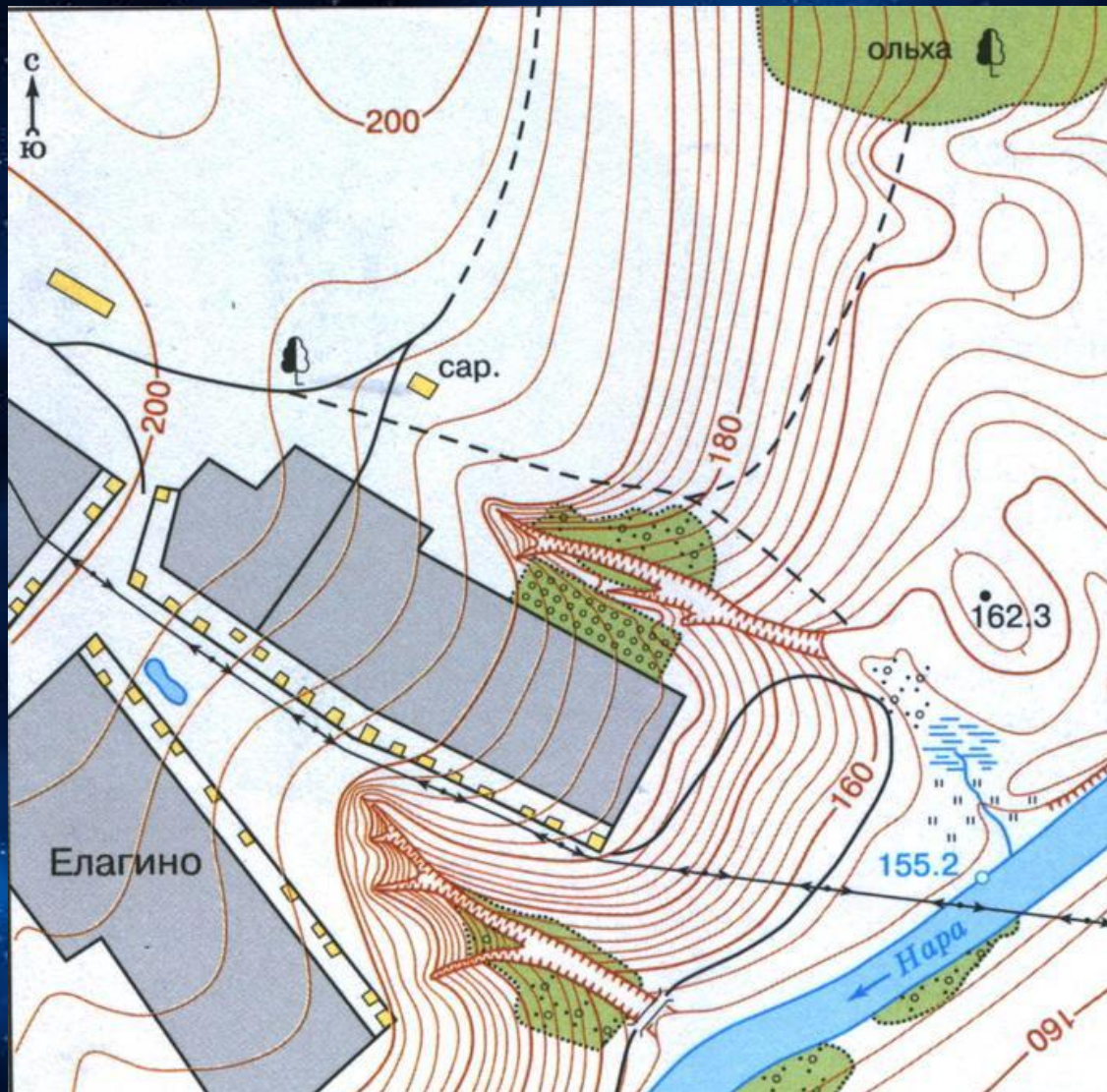
ПАМЯТКА

«Последовательность определения азимута»

- Поверни компас так, чтобы буква С совпала с концом магнитной стрелки.
- На стекло компаса положи гранёный карандаш по направлению от центра к предмету.
- По шкале компаса отсчитай величину дуги от 0° до линии направления на предмет.
- Возьми гранёный карандаш или линейку и определи азимут на предметы в классе:
 - на окно,
 - на дверь.



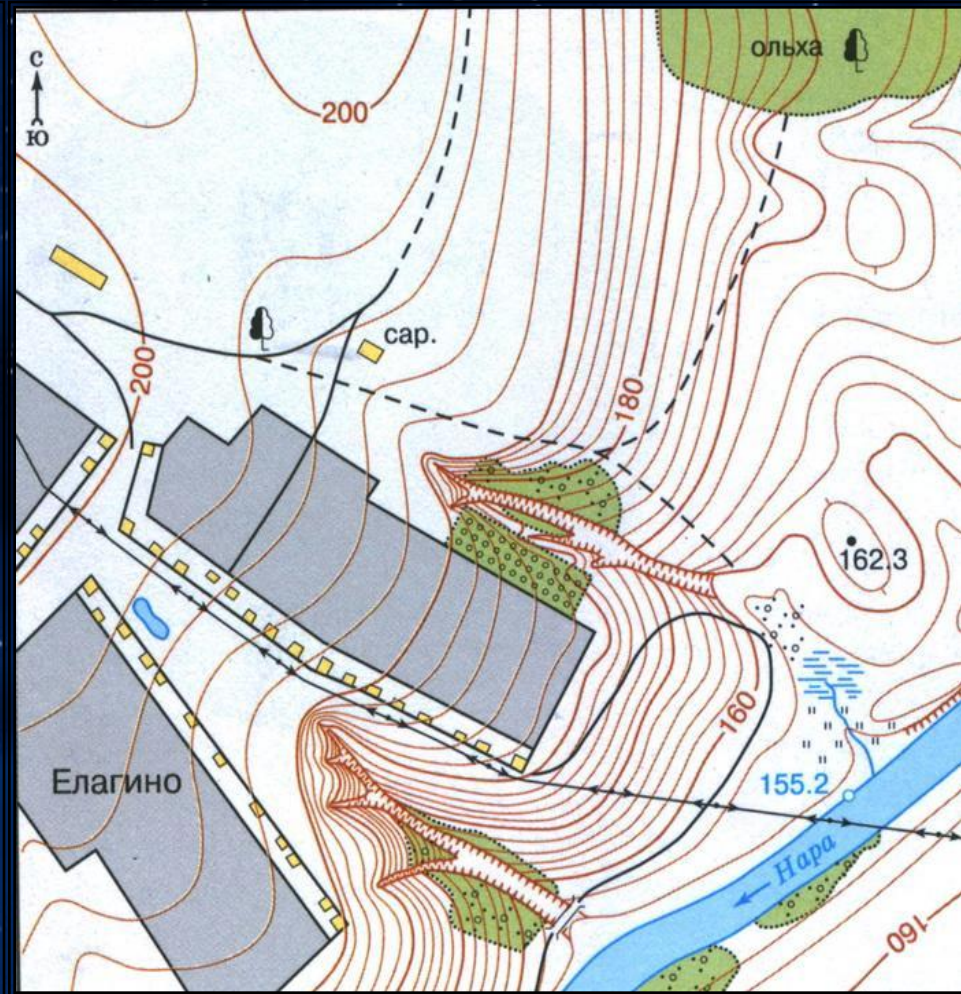
ПЛАН МЕСТНОСТИ



	Здания (жилые и нежилые)		Горизонтали
	Грунтовая (проселочная) дорога		• 162.3 Отметки высот
	Полевая дорога, тропа		Овраг
	Река с отметкой уреза воды		Обрыв
	Озеро, пруд		Лес лиственный
	Кустарник		Болото
	Луг		а б Пашня (а), огород (б)

ПЛАН МЕСТНОСТИ

Аэрофотоснимок и план местности



Сравните эти два изображения

УСЛОВНЫЕ ЗНАКИ ПЛАНА МЕСТНОСТИ



Поселок



Железная дорога и железобетонный мост



Хвойный лес



Озеро с отметкой уреза воды и болото



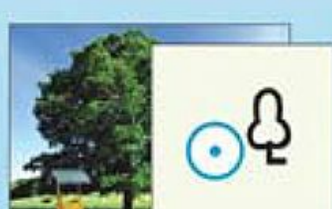
Шоссе и деревянный мост



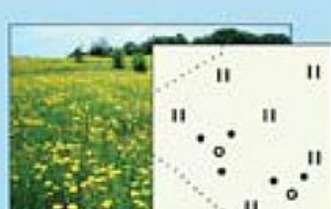
Овраг, родник, ручей



Грунтовая дорога



Дерево и колодец



Луг с кустарником



Река



Фруктовый сад

МАСШТАБ



ЗАПОМНИ! Чем крупнее масштаб, тем подробнее изображается местность

МАСШТАБ

Масштаб - (нем. *tab* – мера, *stab* – палка) – отношение длины отрезка на карте или плане к его действительной длине на местности.

Виды масштабов

Численный

1 : 100

1 : 25 000

1 : 3 000 000

Именованный

В 1 см 1 м

В 1 см 250 м

В 1 см 30 км

Линейный



МАСШТАБ

Именованный масштаб показывает, какое расстояние на местности соответствует 1 см на карте или плане

1 км – 1 000 м

1 м – 100 см

1 км – 100 000 см

~~1 : 100~~

В 1 см 1 м

~~1 : 25 000~~

В 1 см 250 м

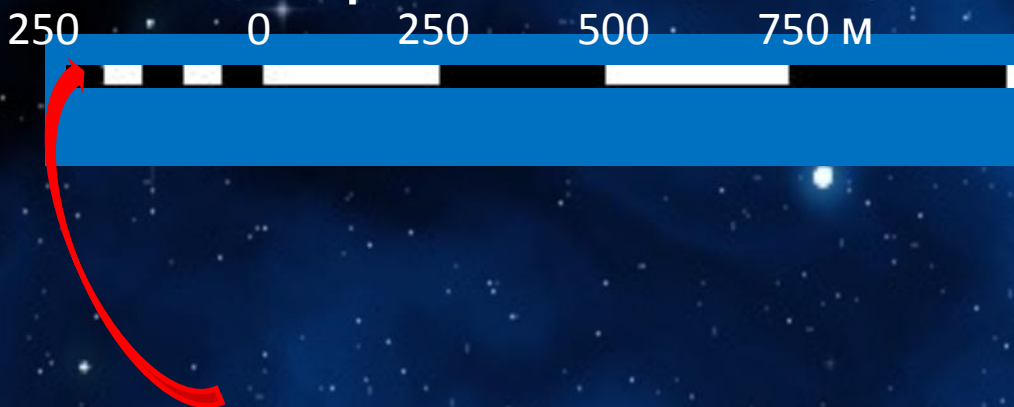
~~1 : 3 000 000~~

В 1 см 30 км

ЗАПОМНИ! Если численный масштаб переводим в метры, то убираем **два** нуля, если в километры - **пять** нулей

МАСШТАБ

Линейный масштаб показан в виде вспомогательной мерной линейки, наносимой на картах для удобства измерения расстояний.



Каков именованный масштаб плана?

Определите, сколько метров в одном делении.

МАСШТАБ

Численный масштаб	Именованный масштаб
1 : 5 000	в 1 см 50 м
1 : 250 000	в 1 см 2,5 км
1 : 2 000 000	в 1 см 20 км
1 : 50 000	в 1 см 500 м
1 : 3 000 000	в 1 см 30 км