

Субтропик

И

Подготовили ученицы 8 «Б»
класса

Солошенко Татьяна

Климачева Алина

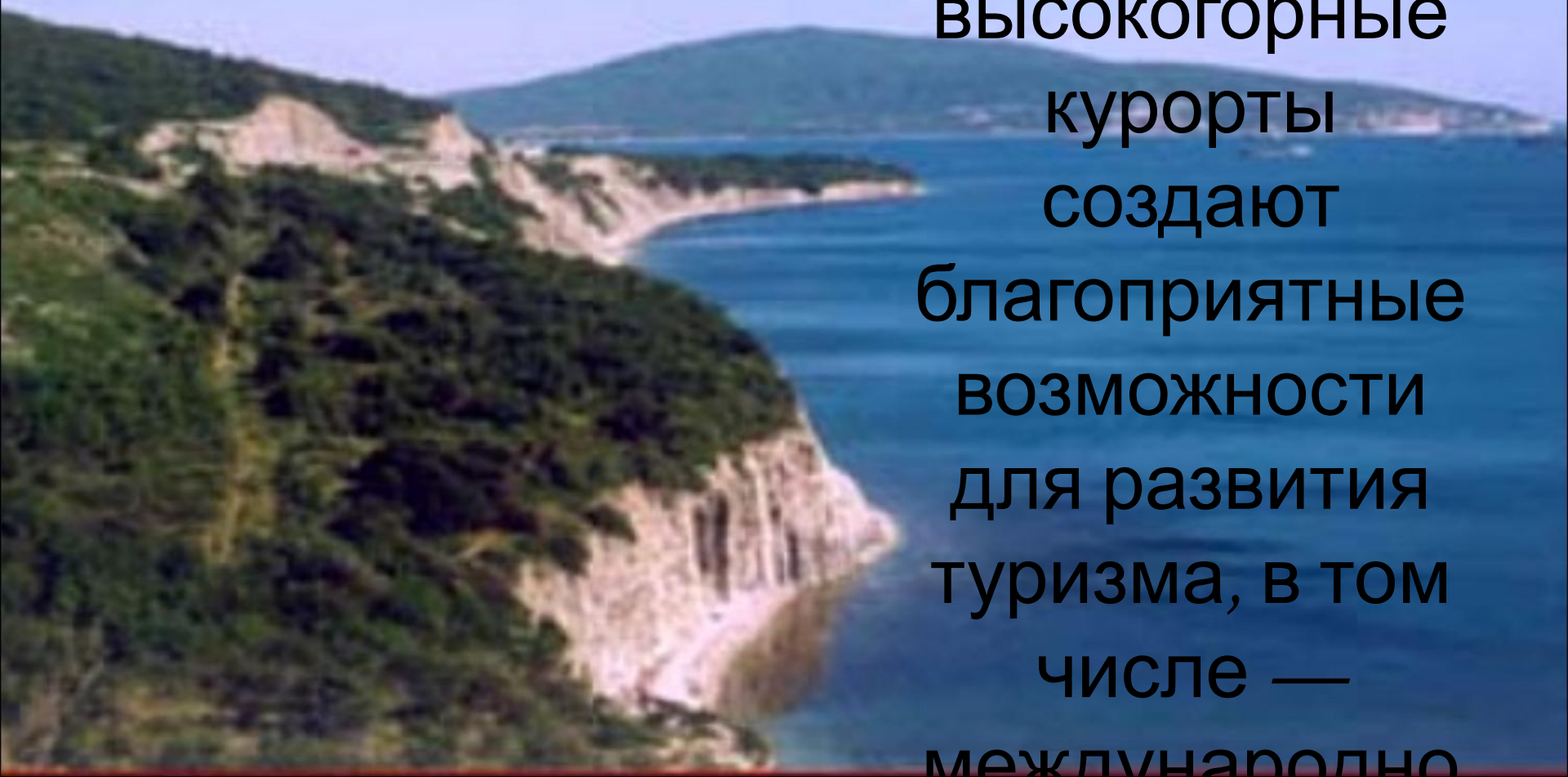
Орешкина Элина



Черноморское побережье — единственная зона субтропиков на территории РФ. Черноморское побережье расположено в юго-западной части Северного Кавказа, в Краснодарском крае.

www.sochi-rts.ru

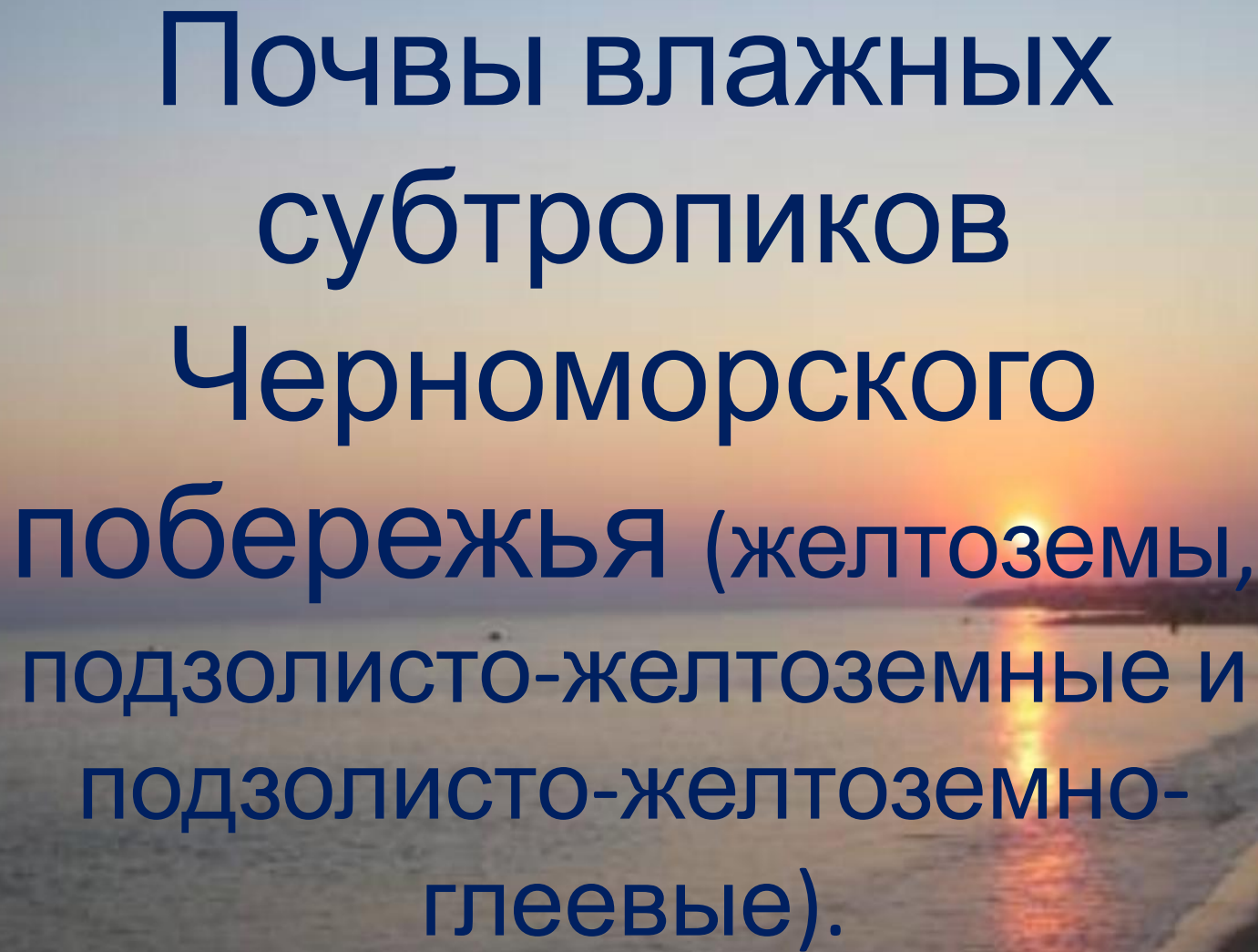
Субтропический
климат и
уникальные
высокогорные
курорты
создают
благоприятные
возможности
для развития
туризма, в том
числе —
международно



A tropical beach scene with white sand, turquoise water, and palm trees under a blue sky. The text is overlaid on the image in a dark blue, italicized font.

*Субтропический
климат Черноморского
побережья*

- Здесь выделяют две основные области субтропического климата: сухого (близкого к средиземноморскому) и влажного субтропического. Зона сухого субтропического климата тянется от Анапы до Геленджика. Для этой территории характерны жаркое, сухое лето и относительно сухая, теплая зима. Летом климат здесь формируется под воздействием тропических воздушных масс, которые достаточно свободно проникают через горные хребты в северные части края. Так как горы здесь невысоки, значительного подъема воздушных масс и конденсации влаги не происходит, поэтому летние осадки здесь редки. Зимой же на эту территорию проникают умеренные воздушные массы, которые в этот период не несут значительных запасов влаги. Среднегодовая сумма осадков для данной зоны колеблется от 400 мм в Анапе до 700 мм в Геленджике. Среднегодовая температура $+11,5^{\circ}$, средняя температура июля $+23...+24^{\circ}$, января $+3...+5^{\circ}$.
- Исключение составляет район г. Новороссийска. Он из-за особенностей рельефа (значительное локальное понижение горных хребтов, усугубленное разработкой мергеля) имеет свою особенную циркуляцию воздушных масс и из-за частых зимних ветров и резких понижений температуры не может быть отнесен к зоне сухих субтропиков.
- К юго-востоку от Туапсе климат приобретает черты влажных субтропиков. Среднегодовое количество осадков колеблется здесь от 800 до 1200 мм, среднегодовая температура $+13...+14^{\circ}$. Зимой удерживается

A background image showing a sunset over a beach. The sun is low on the horizon, casting a long, shimmering reflection on the water. The sky is a mix of orange, yellow, and blue. The beach is visible on the right side, with some dark silhouettes of trees or buildings in the distance.

**Почвы влажных
субтропиков
Черноморского
побережья (желтоземы,
подзолисто-желтоземные и
подзолисто-желтоземно-
глеевые).**

- Леса сохранились лучше вследствие повышения рельефа и увеличения увлажнения. Еще южнее постепенно начинают появляться такие виды растительности, как кавказская лиана, плющ, ломонос, смилакс и другие. На высоте *500 — 600* м над уровнем моря произрастает бук. Близ Туапсе встречается благородный каштан.

- Сочинские субтропики занимают полосу побережья от Туапсе до р. Псоу. Эту узкую прибрежную зону относят к влажным субтропикам с чертами средиземноморского климата. Благодаря обилию тепла и солнца, здесь растут теплолюбивые пальмы и юкки, пробковый дуб, благородный лавр, бамбук, магнолия



Магнолия



Мимоза





Глорियो́за



ПИОН

Усатый строфантус



Орхидея



Плумерия



Эвкалипт Т



- В лесах Сочинского района произрастают держидерево, грабинник, скумпия, плющ, дикий виноград, хмель, бук, клен, граб, дуб, самшит тис, лавровишня, понтийский рододендрон. В Адлерском районе выращивают чай, мандарины, а в устьях рек Мзымта и Псоу на осушенных лугово-болотных почвах возделывают садово-хозяйственные



- С целью сохранения редких и исчезающих видов представителей животного мира на территории края созданы заказники, заповедники, лесопарки, охотничьи угодья. Самый крупный заповедник нашего края — Кавказский государственный биосферный, включенный в международную систему биосферных заповедников. В нем обитает 18 видов рыб, 9 — земноводных, 16 — пресмыкающихся, более 200 — птиц, более 60 — млекопитающих. В заповеднике встречаются редкие виды бабочек: большой и малый ночной павлиний глаз. В Красную книгу занесены 23 вида позвоночных

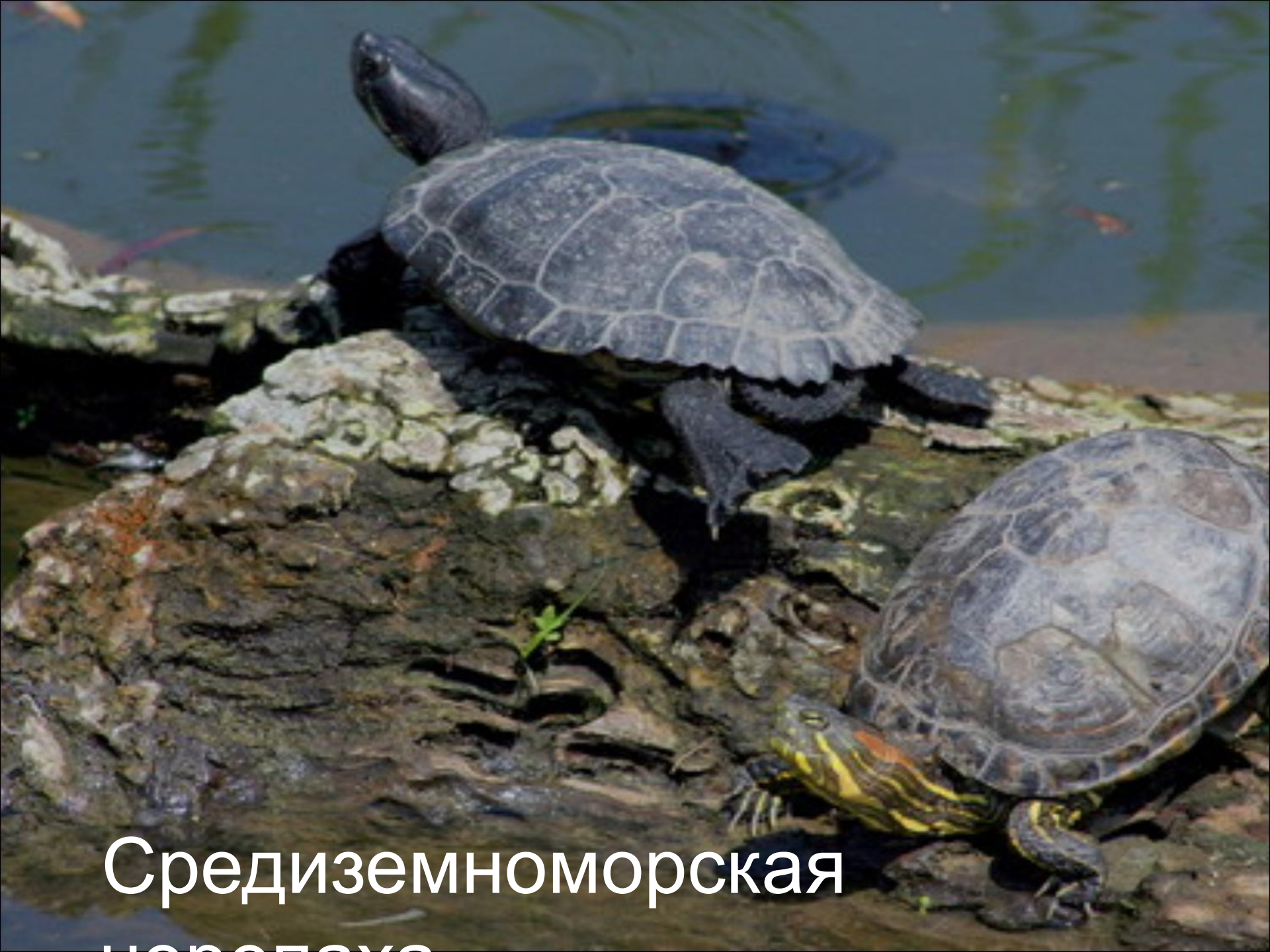




- Из пресмыкающихся и земноводных в заповеднике отмечены малоазиатский тритон, кавказская крестовка, средиземноморская черепаха, эскулапов полоз, кавказская гадюка, уж обыкновенный. К сожалению, эскулапов полоз по причине крупных размеров и ижения часто гибнет



**Эскулапов
полоз**



Средиземноморская черепаха

- Среди птиц чаще всего встречаются дрозды, пеночки, трясогузки, лесной канюк. На скалистых обрывах по долинам рек гнездятся птицы-падальщики — вороны, беркуты, грифы, а также белоголовый сип, бородач, которые строят свои гнездовья очень основательно и используют их много лет подряд.
- К типичным высокогорным птицам заповедника относятся кавказский тетерев и кавказский улар (горная индейка) пестрая окраска перьев



Дроф
а

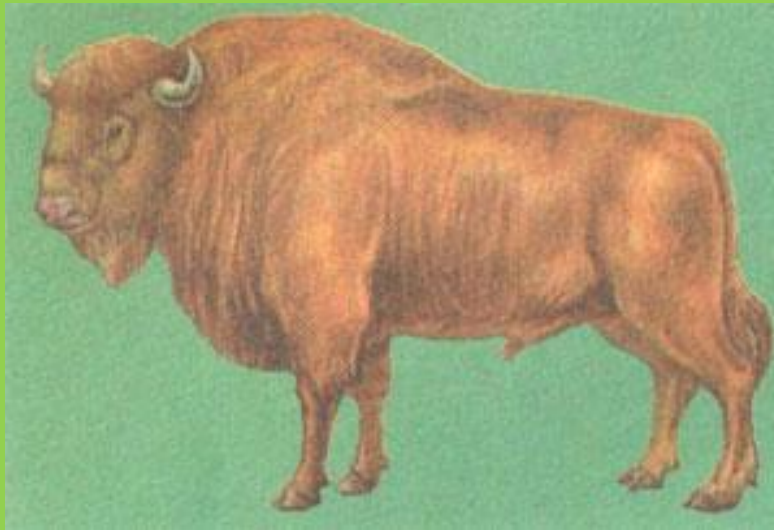
Беркут



Грифон

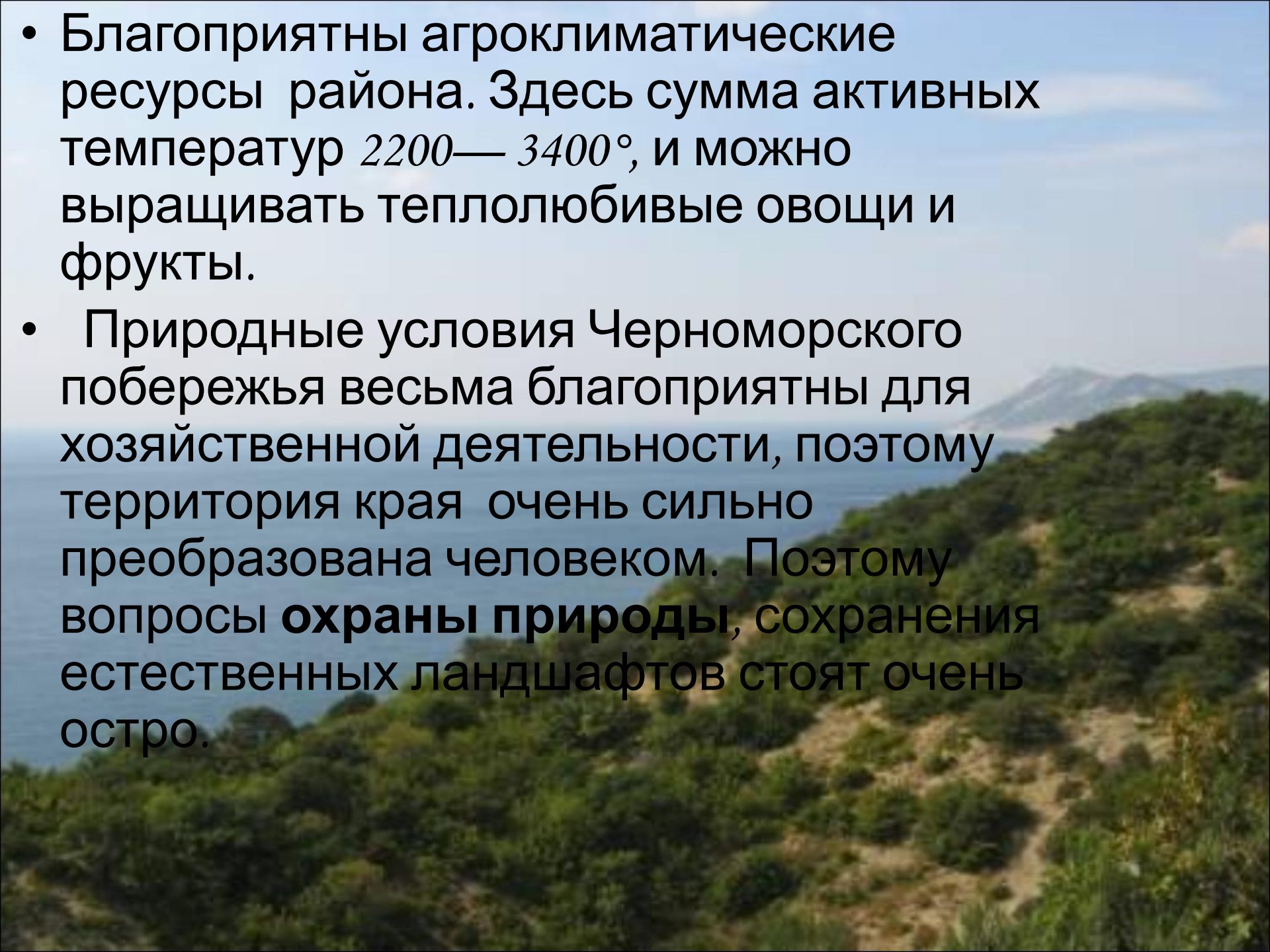


- Богата и фауна мелких млекопитающих заповедника: еж, крот, соня-полчок, кавказская мышовка. Из крупных хищников в ней обитают рысь, леопард, лесной кот, бурый медведь. Из пушных — куницы лесная и каменная, барсук, выдра, енотовидная собака, европейская норка, ласка, лисица.



Зубр

- Благоприятны агроклиматические ресурсы района. Здесь сумма активных температур $2200—3400^{\circ}$, и можно выращивать теплолюбивые овощи и фрукты.
- Природные условия Черноморского побережья весьма благоприятны для хозяйственной деятельности, поэтому территория края очень сильно преобразована человеком. Поэтому вопросы **охраны природы**, сохранения естественных ландшафтов стоят очень остро.



ВНИМАНИЕ!

Необдуманное воздействие человека на природу привело к тому, что список редких и исчезающих видов на территории Краснодарского края по растениям составляет 157 видов, а по животным – 100. Более 50 видов растений и животных края занесены в **Красные книги.**

В результате возрастающего влияния человека на природу сокращается численность видов растений и животных. Так, в Краснодарском крае стали редкими **ковыли, степные виды пиона, горюхет, валериана** и другие, некоторые виды находятся на грани исчезновения – **меч-трава**, из птиц – **дрофа**, а **папоротник чистоуст** в крае уже не встречается.


Так говорят....

- В природе ничто не пропадает, кроме самой природы.

А. Крыжановский

Самое прекрасное в природе –
отсутствие человека.

Блисс Карман

A tropical landscape at sunset. The sky is a gradient of light blue to orange. In the foreground, numerous palm trees are silhouetted against the bright light of the setting sun. The sun is positioned low on the horizon, creating a strong glow and casting long shadows. A small figure of a person is visible sitting on the ground near the water's edge in the distance.

Давайте
беречь
природу..

ВИКТОРИ

НА



Выберите правильные ответы...

- В субтропиках встречаются такие животные, как...
- а) ворона б) гриф
- в) енотовидная собака
- г) слон
- д) леопард е) лесной крот
- ё) утконос
- ж) соня-полчок

В субтропиках встречаются такие растения, как...

- а) магнолия
- б) кактус
- в) багульник
- г) самшит тис
- д) скумпия
- е) мандарин
- ё) ягель

Спасибо за внимание

=)))