

# Субтропик

# И

Подготовили ученицы 8 «Б»  
класса

Солошенко Татьяна

Климачева Алина

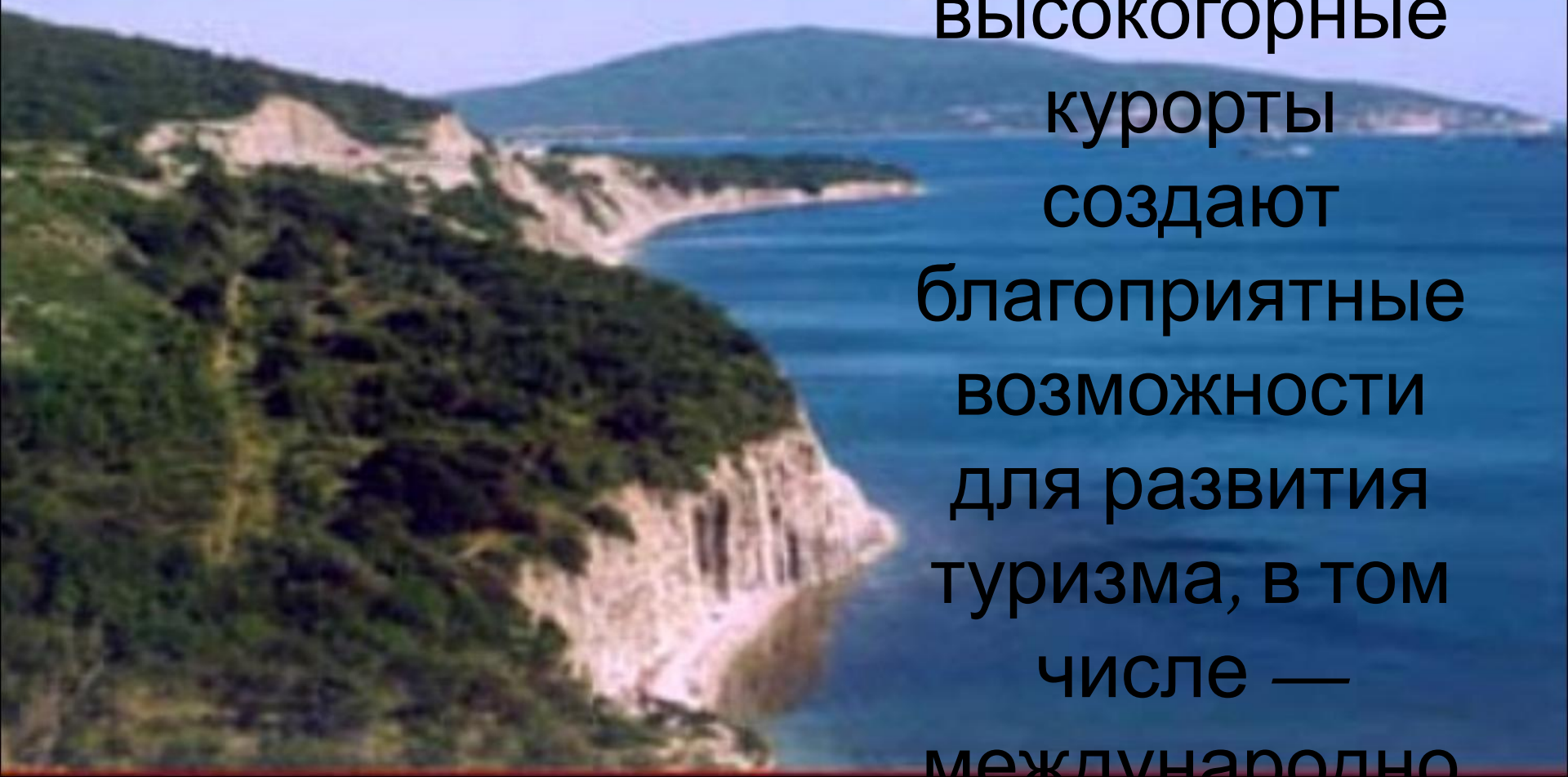
Орешкина Элина



*Черноморское побережье — единственная зона субтропиков на территории РФ. Черноморское побережье расположено в юго-западной части Северного Кавказа, в Краснодарском крае.*

*www.sochi-rts.ru*

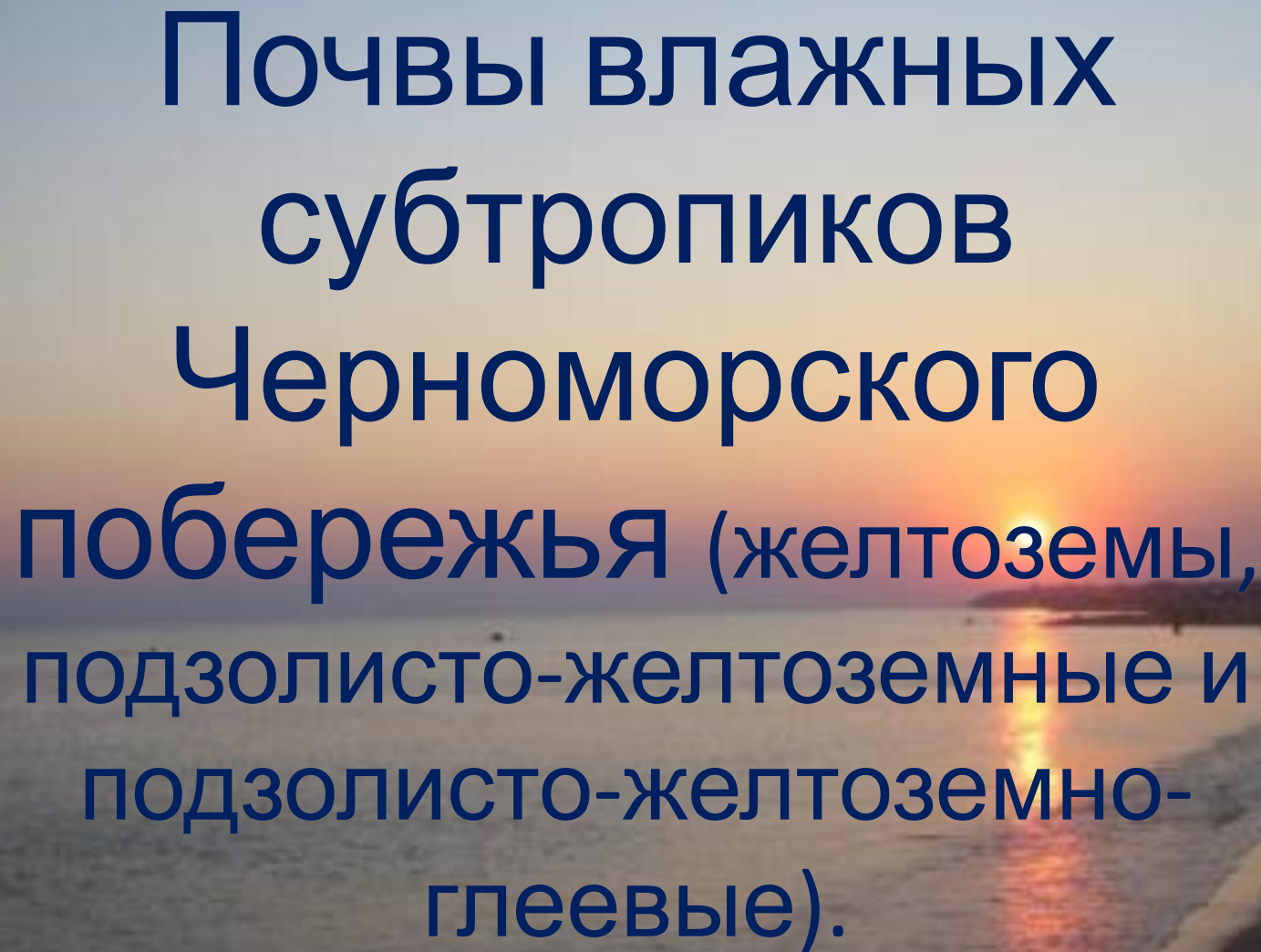
Субтропический  
климат и  
уникальные  
высокогорные  
курорты  
создают  
благоприятные  
возможности  
для развития  
туризма, в том  
числе —  
международно





*Субтропический  
климат Черноморского  
побережья*

- Здесь выделяют две основные области субтропического климата: сухого (близкого к средиземноморскому) и влажного субтропического. Зона сухого субтропического климата тянется от Анапы до Геленджика. Для этой территории характерны жаркое, сухое лето и относительно сухая, теплая зима. Летом климат здесь формируется под воздействием тропических воздушных масс, которые достаточно свободно проникают через горные хребты в северные части края. Так как горы здесь невысоки, значительного подъема воздушных масс и конденсации влаги не происходит, поэтому летние осадки здесь редки. Зимой же на эту территорию проникают умеренные воздушные массы, которые в этот период не несут значительных запасов влаги. Среднегодовая сумма осадков для данной зоны колеблется от 400 мм в Анапе до 700 мм в Геленджике. Среднегодовая температура  $+11,5^{\circ}$ , средняя температура июля  $+23...+24^{\circ}$ , января  $+3...+5^{\circ}$ .
- Исключение составляет район г. Новороссийска. Он из-за особенностей рельефа (значительное локальное понижение горных хребтов, усугубленное разработкой мергеля) имеет свою особенную циркуляцию воздушных масс и из-за частых зимних ветров и резких понижений температуры не может быть отнесен к зоне сухих субтропиков.
- К юго-востоку от Туапсе климат приобретает черты влажных субтропиков. Среднегодовое количество осадков колеблется здесь от 800 до 1200 мм, среднегодовая температура  $+13...+14^{\circ}$ . Зимой удерживается

A background image of a sunset over a beach. The sun is low on the horizon, casting a bright orange and yellow glow across the sky and reflecting on the water. The beach is visible in the foreground, with waves gently washing onto the shore.

**Почвы влажных  
субтропиков  
Черноморского  
побережья (желтоземы,  
подзолисто-желтоземные и  
подзолисто-желтоземно-  
глеевые).**

- Леса сохранились лучше вследствие повышения рельефа и увеличения увлажнения. Еще южнее постепенно начинают появляться такие виды растительности, как кавказская лиана, плющ, ломонос, смилакс и другие. На высоте *500 — 600* м над уровнем моря произрастает бук. Близ Туапсе встречается благородный каштан.

- Сочинские субтропики занимают полосу побережья от Туапсе до р. Псоу. Эту узкую прибрежную зону относят к влажным субтропикам с чертами средиземноморского климата. Благодаря обилию тепла и солнца, здесь растут теплолюбивые пальмы и юкки, пробковый дуб, благородный лавр, бамбук, магнолия





# Магнолия



# Мимоза





Глориоза



ПИОН

# Усатый строфантус



# Орхидея



# Плумерия



# Эвкалипт Т





- В лесах Сочинского района произрастают держидерево, грабинник, скумпия, плющ, дикий виноград, хмель, бук, клен, граб, дуб, самшит тис, лавровишня, понтийский рододендрон. В Адлерском районе выращивают чай, мандарины, а в устьях рек Мзымта и Псоу на осушенных лугово-болотных почвах возделывают садово-хозяйственные



- С целью сохранения редких и исчезающих видов представителей животного мира на территории края созданы заказники, заповедники, лесопарки, охотничьи угодья. Самый крупный заповедник нашего края — Кавказский государственный биосферный, включенный в международную систему биосферных заповедников. В нем обитает 18 видов рыб, 9 — земноводных, 16 — пресмыкающихся, более 200 — птиц, более 60 — млекопитающих. В заповеднике встречаются редкие виды бабочек: большой и малый ночной павлиний глаз. В Красную книгу занесены 23 вида позвоночных

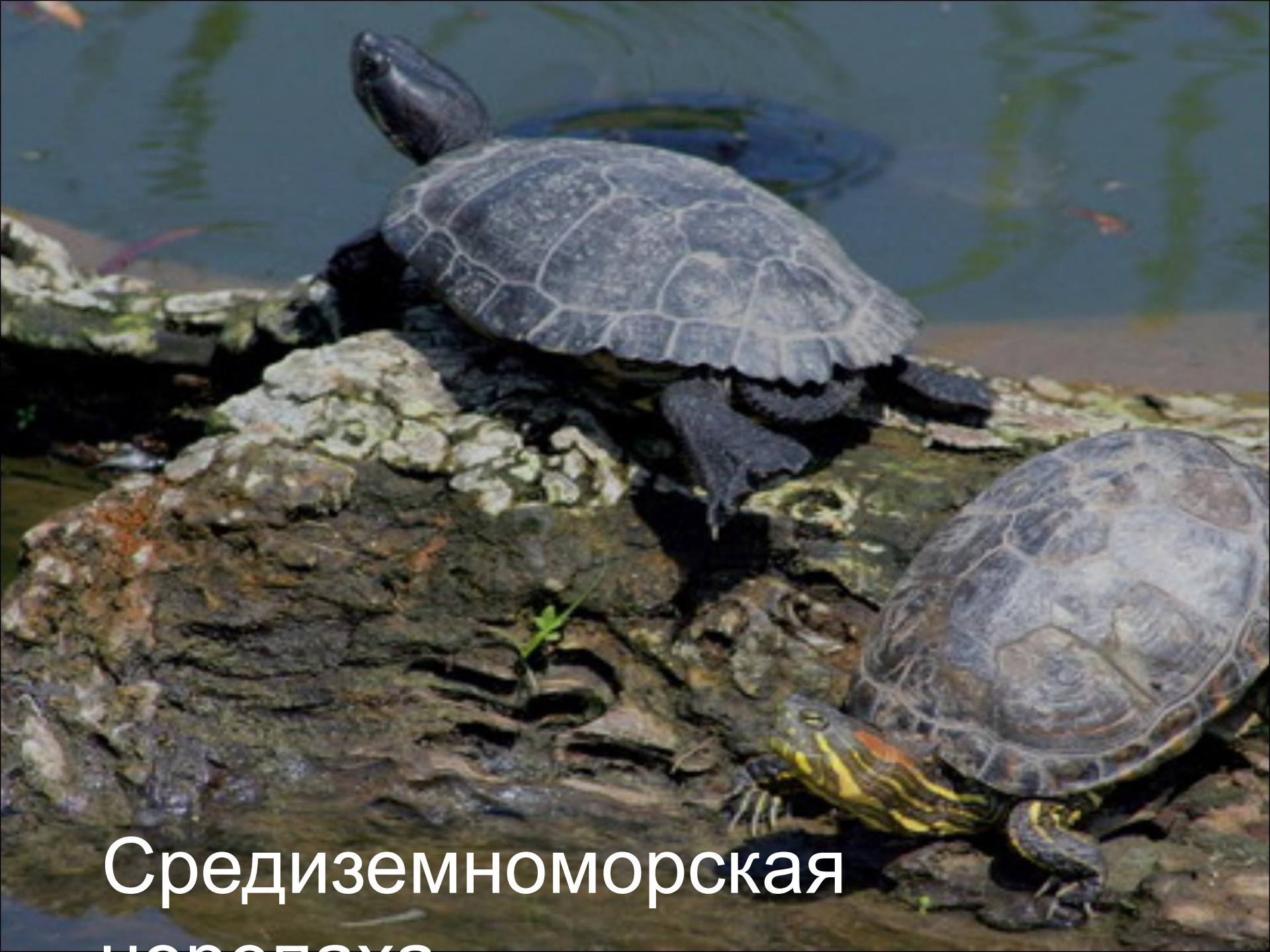




- Из пресмыкающихся и земноводных в заповеднике отмечены малоазиатский тритон, кавказская крестовка, средиземноморская черепаха, эскулапов полоз, кавказская гадюка, уж обыкновенный. К сожалению, эскулапов полоз по причине крупных размеров и ижения часто гибнет



**Эскулапов  
полоз**



Средиземноморская черепаха

- Среди птиц чаще всего встречаются дрозды, пеночки, трясогузки, лесной канюк. На скалистых обрывах по долинам рек гнездятся птицы-падальщики — вороны, беркуты, грифы, а также белоголовый сип, бородач, которые строят свои гнездовья очень основательно и используют их много лет подряд.
- К типичным высокогорным птицам заповедника относятся кавказский тетерев и кавказский улар (горная индейка) пестрая окраска перьев



Дроф  
а

# Беркут

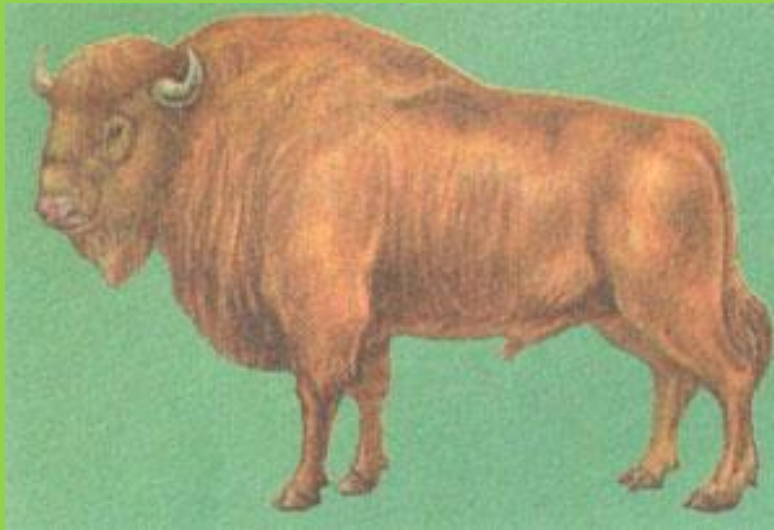




# Грифон

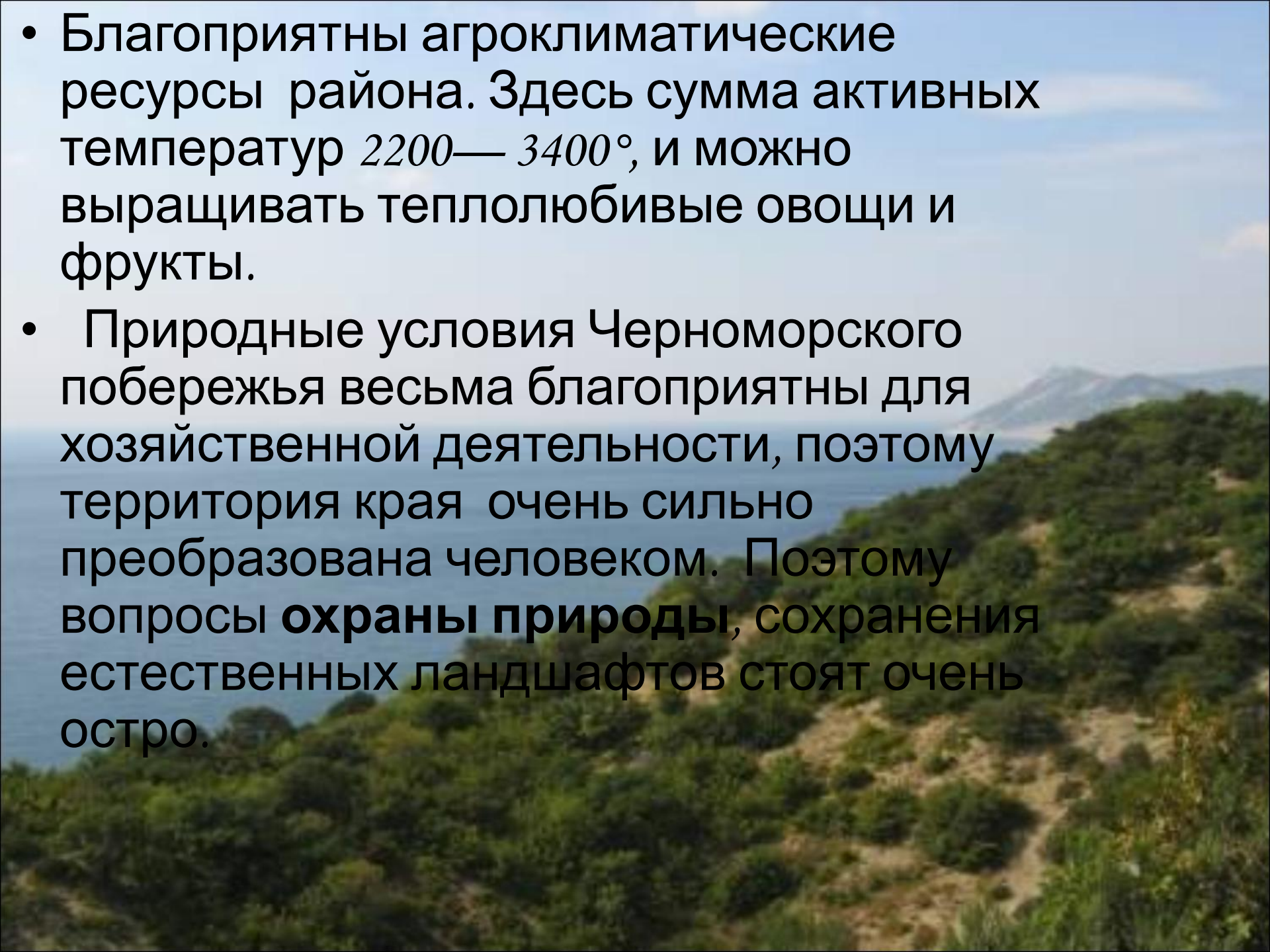


- Богата и фауна мелких млекопитающих заповедника: еж, крот, соня-полчок, кавказская мышовка. Из крупных хищников в ней обитают рысь, леопард, лесной кот, бурый медведь. Из пушных — куницы лесная и каменная, барсук, выдра, енотовидная собака, европейская норка, ласка, лисица.



Зубр

- Благоприятны агроклиматические ресурсы района. Здесь сумма активных температур  $2200—3400^{\circ}$ , и можно выращивать теплолюбивые овощи и фрукты.
- Природные условия Черноморского побережья весьма благоприятны для хозяйственной деятельности, поэтому территория края очень сильно преобразована человеком. Поэтому вопросы **охраны природы**, сохранения естественных ландшафтов стоят очень остро.



# ВНИМАНИЕ!

Необдуманное воздействие человека на природу привело к тому, что список редких и исчезающих видов на территории Краснодарского края по растениям составляет 157 видов, а по животным – 100. Более 50 видов растений и животных края занесены в **Красные книги.**

В результате возрастающего влияния человека на природу сокращается численность видов растений и животных. Так, в Краснодарском крае стали редкими **ковыли, степные виды пиона, горюхет, валериана** и другие, некоторые виды находятся на грани исчезновения – **меч-трава**, из птиц – **дрофа**, а **папоротник чистоуст** в крае уже не встречается.


# Так говорят....

- В природе ничто не пропадает, кроме самой природы.

А. Крыжановский

Самое прекрасное в природе –  
отсутствие человека.

Блисс Карман

A scenic view of a tropical beach at sunset. The sky is a mix of soft pinks, oranges, and blues. In the foreground, numerous palm trees are silhouetted against the bright light of the setting sun. A small figure of a person is visible sitting on the ground near the water's edge in the distance.

Давайте  
беречь  
природу..

**ВИКТОРИ**

**НА**



# *Выберите правильные ответы...*

- В субтропиках встречаются такие животные, как...
- а) ворона                      б) гриф
- в) енотовидная собака
- г) слон
- д) леопард                      е) лесной крот
- ё) утконос
- ж) соня-полчок



# В субтропиках встречаются такие растения, как...

- а) магнолия
- б) кактус
- в) багульник
- г) самшит тис
- д) скумпия
- е) мандарин
- ё) ягель

Спасибо за внимание

=)))