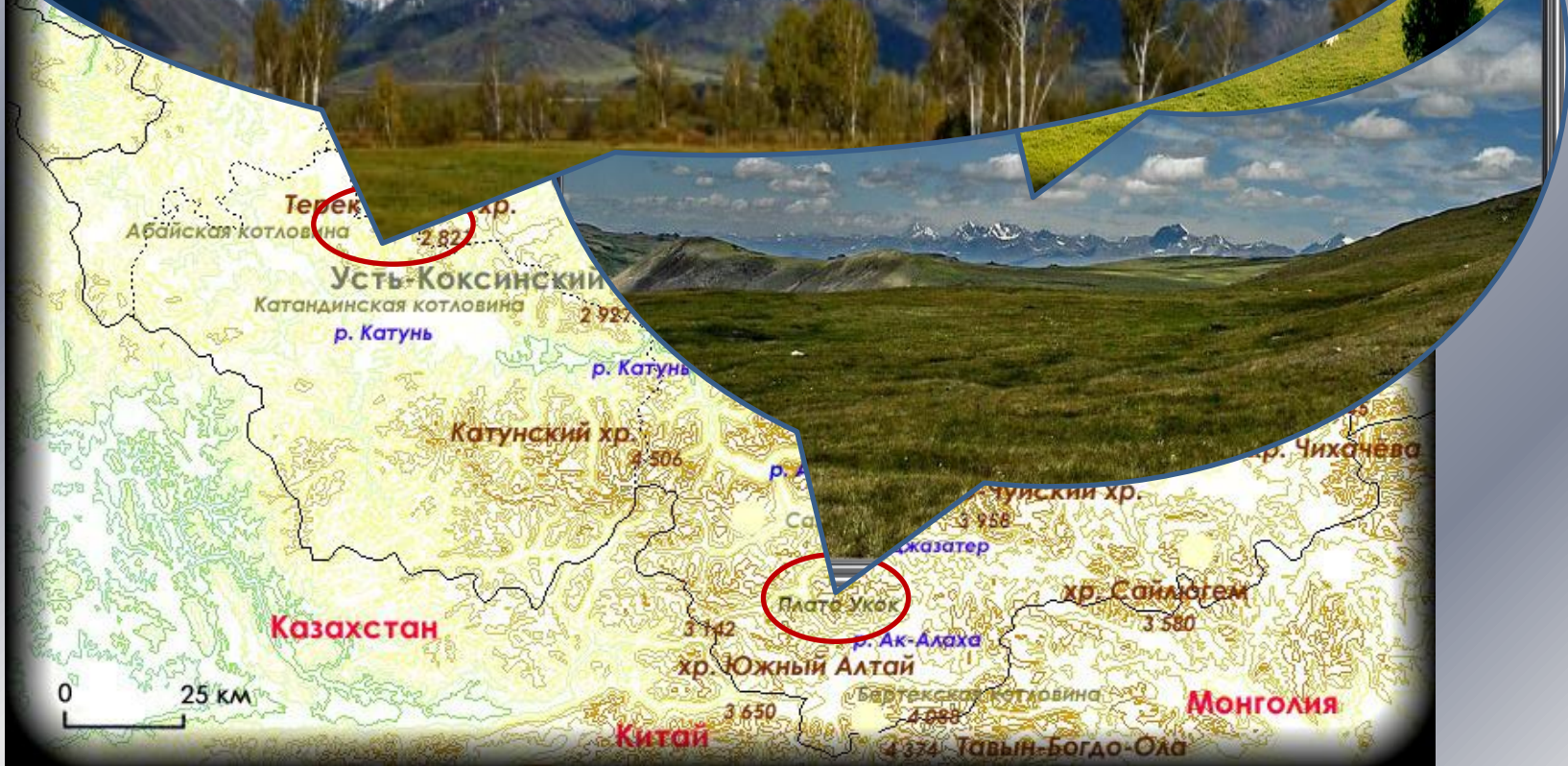
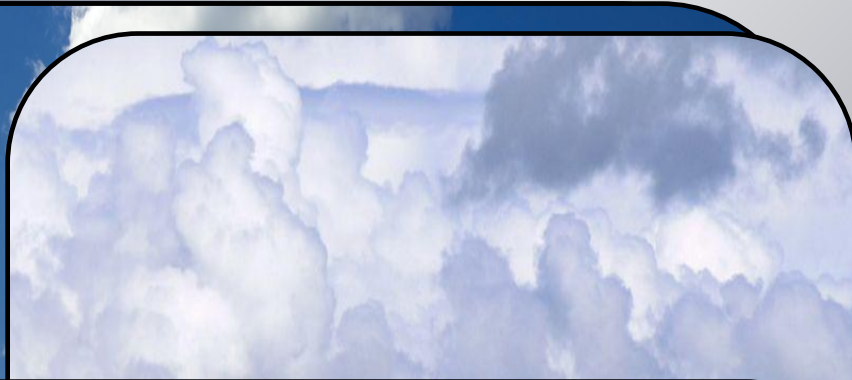


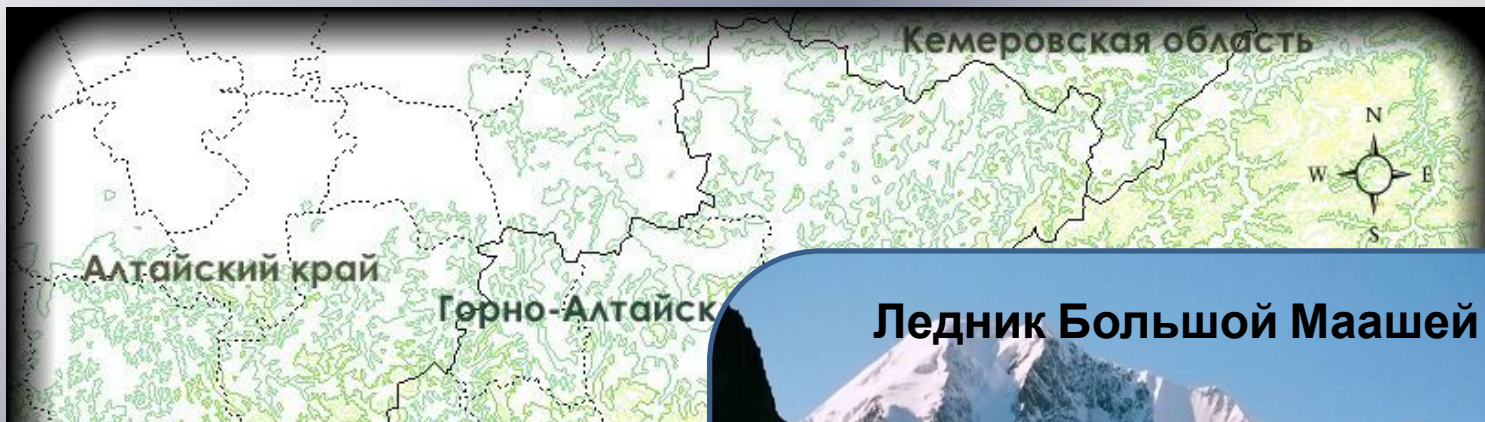
Таинственный Алтай

Он тайну мира сторожит,
Он зовам Неба молча внемлет,
Храня духовный свой магнит.

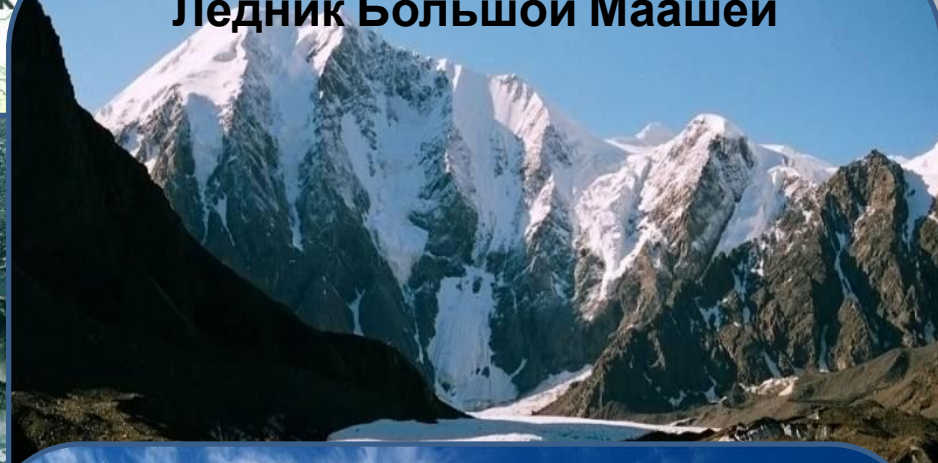




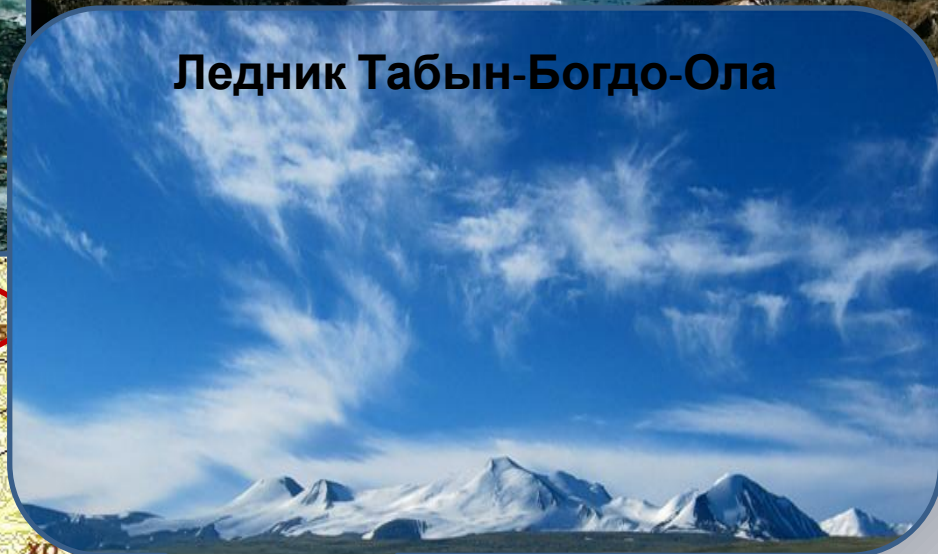




Ледник Большой Маашей



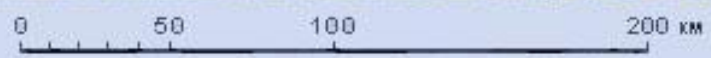
Ледник Табын-Богдо-Ола

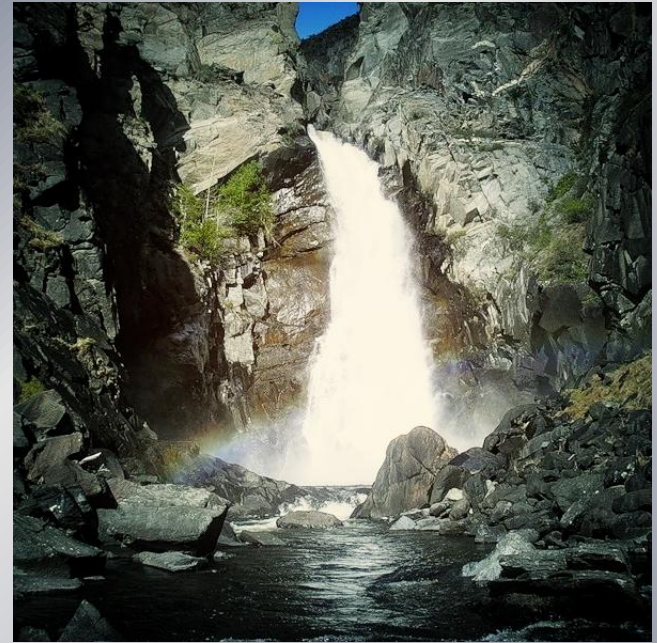


Ледник Геблера – исток Катунь



Место впадения р. Чуи в р. Катунь







**Черневая тайга – первозданный,
труднопроходимый лес**



Лиственница сибирская



Курильский чай



Пихта сибирская



Ель сибирская



Долина эдельвейсов









Улалинская стоянка
Ранний палеолит – 250 - 1500 тыс. лет назад



Усть-Канская пещера
Верхний палеолит – 35 тыс. лет назад







Курган долины р.
Юстыд



UNN KHAGANAT (BC XII-I CENTURY)

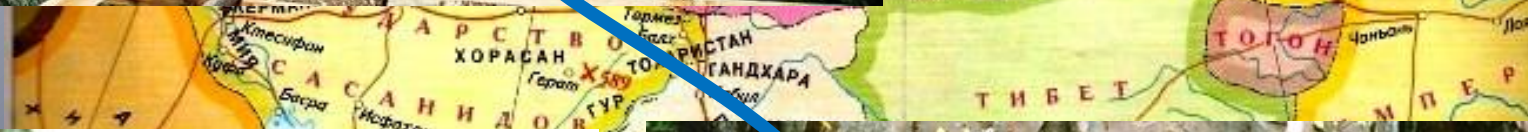


Петроглифы. Скала Адыр-Кан



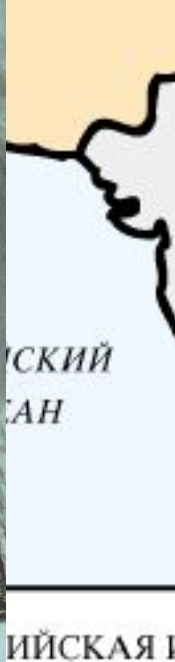


Орхонская руническая письменность



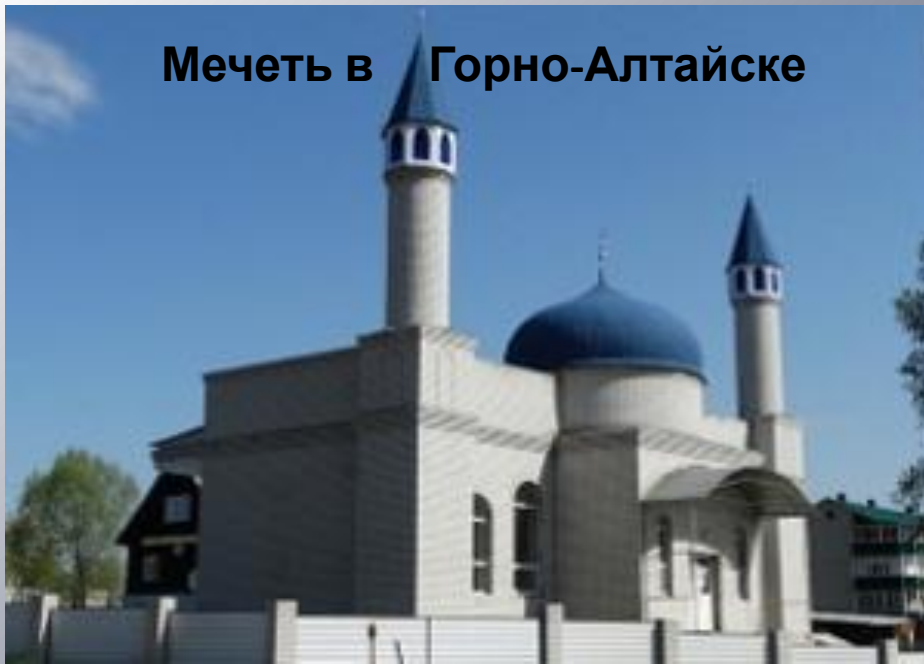
Калбак-Таш

Максимальные границы Монгольской империи, 1227-1405





Мечеть в Горно-Алтайске



Икона в скальной нише, о. Патмос

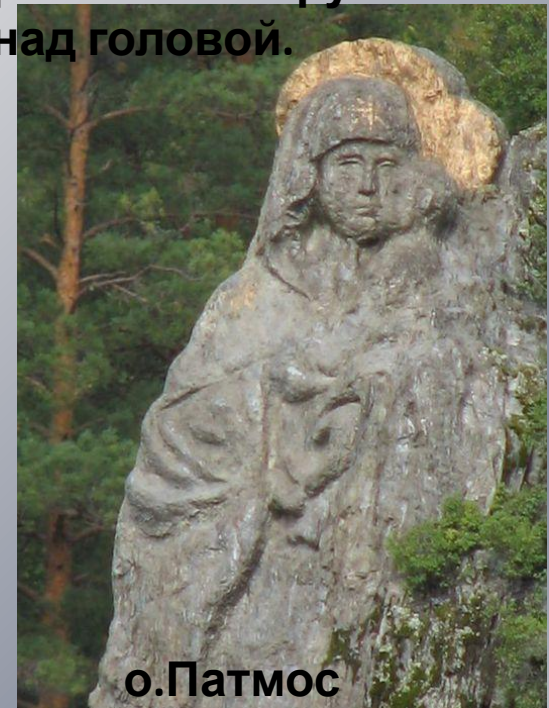


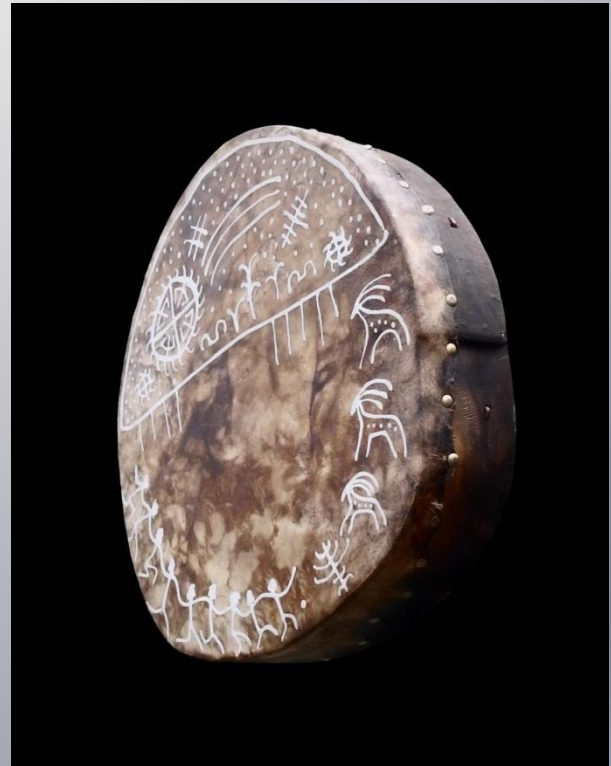
Абрис Божьей Матери с ребенком на руках и нимбом над головой.

Скит на о.Патмос



о.Патмос





Кайчи - сказитель



Топшур

Н.К. Рерих

(1874 – 1947)

Центрально-Азиатская
экспедиция
(1923-1928)

лето 1926 г. – Горный Алтай





Село Верхний

Уйву

Дом-музей Н.К. Рериха



г. Белуха – 4506 м.



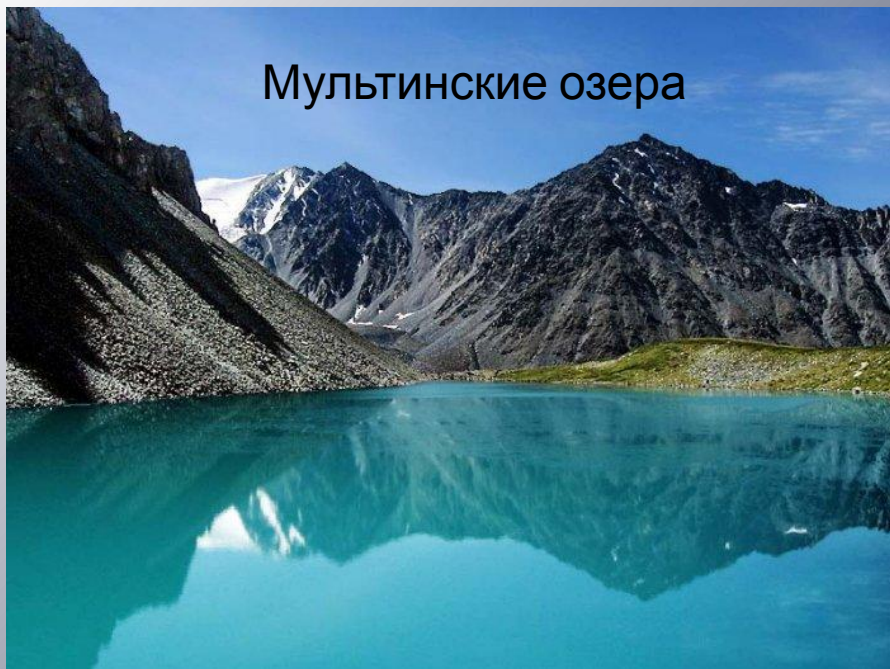


**Н.К. Рерих. Белуха. 1925 – 1926
гг.**

Вид с Восточной Белухи



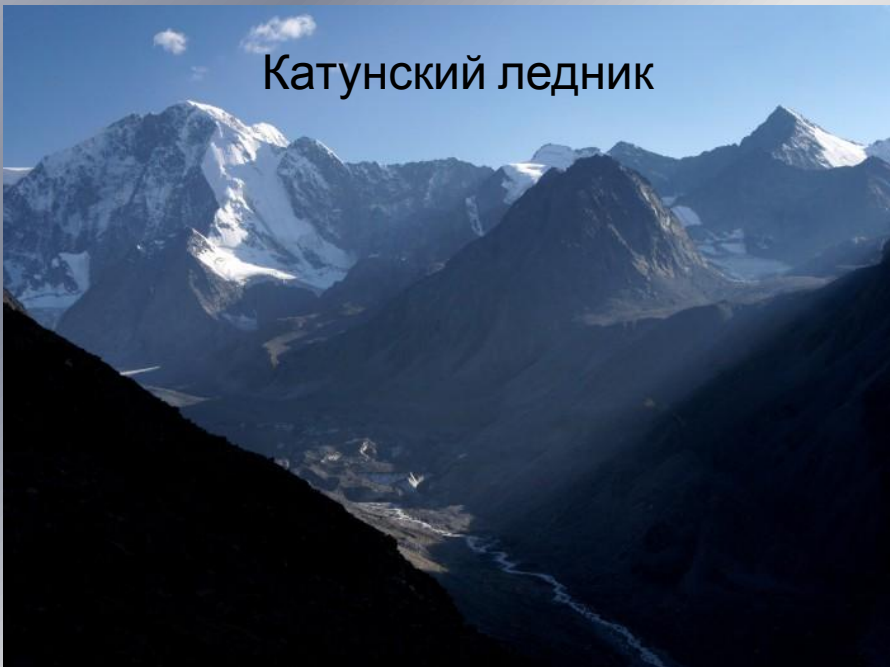
Мульти́нские озера



Уймо́нская долина



Кату́нский ле́дник



Плато Уко́к



