

# ЕНИСЕЙСК- ОТЕЦ СИБИРСКИХ ГОРОДОВ

Город-музей

Енисейск - один из старейших сибирских городов. С его прошлым нераздельно связана история присоединения Восточной Сибири к России.

Город был заложен в 1619 году отрядом казаков как военная крепость (острог) на левом берегу Енисей в 12 верстах от его притока - Кеми. На протяжении полутора столетий этот главными воротами в В Сибирь.





До конца 18 века Енисейск оставался столицей огромного края.

Соболь стал символом Енисейска. Его изображение появилось на гербе города в 1635 году.

Через Енисейск прошли торговые пути на Тобольск и Москву, на восток и юг Сибири, на Амур и в Китай.

**В 19 веке Енисейск - самый крупный город губернии - входил в десятку лучших уездных городов Российского государства. Он также был одним из красивейших городов Сибири - здесь работали знающие свое дело зодчие, которые создали прекрасные образцы архитектурных сооружений. Лиственница и сосна служили основным строительным материалом.**





# Образцы деревянного зодчества



- Для украшения деревянных построек енисейские мастера использовали различные виды резьбы. Затейливое кружево обрамляет наличники окон, фронтоны и фризы домов, ворота. Дома оформлялись не только деревянной резьбой, но и изделиями из жести: резными дымоходами и водостоками.
- Пропильная резьба.

# Образцы деревянного зодчества



- Эти дома являются памятниками архитектуры, так как представляют собой яркий образец русского деревянного зодчества.



- Как всякий сибирский город, Енисейск изначально был сплошь деревянным. Более чем через сто лет после основания стали появляться здесь первые каменные постройки. Менее подверженные стихии, именно они стали архитектурными памятниками XVIII века.



# Каменные здания



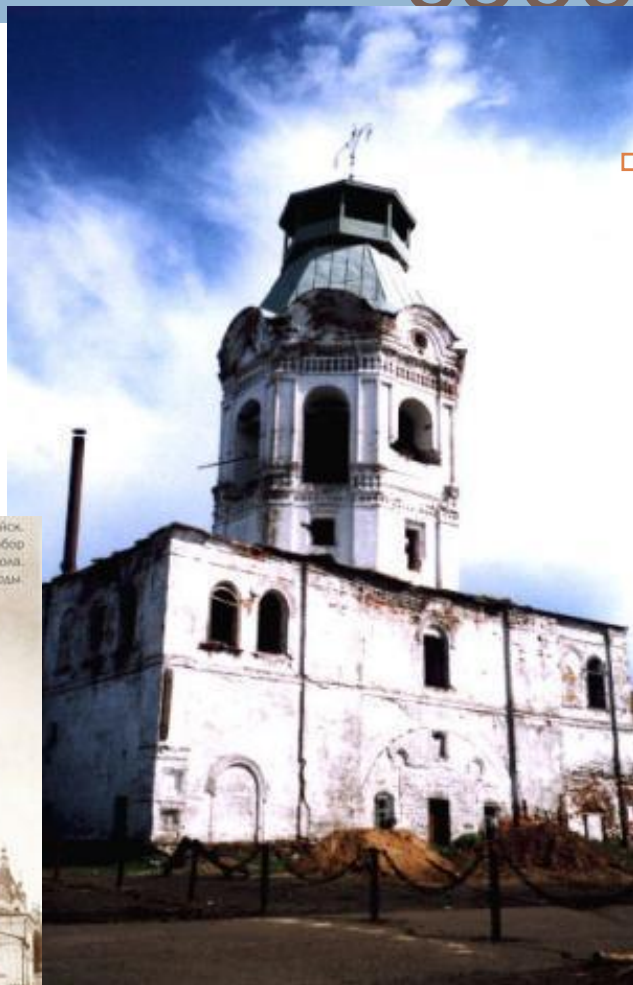
- Все эти постройки XVIII века представляют своеобразную самобытную енисейскую школу, двухэтажные, с оштукатуренными фасадами, сравнительно небольшими, редко расставленными окнами и легким ненавязчивым узором, образованным выступающим валиком, который обрамляет проемы или украшает плоские вертикальные выступы стен - лопатки





- Среди прочих ремесел енисейских жителей заметное место занимало изготовление кирпича. Кирпич этот великолепного качества, донес через столетия изящество каменных узоров, особенно щедро украшавших культовые здания, белоснежными громадами возносившиеся над рядовой застройкой, свидетельствующие о высоком мастерстве строителей, смело вносивших новые, местные мотивы в традиционные формы русского барокко.

# Богоявленский кафедральный собор



- Бывший кафедральный собор Енисейска, Богоявленский, (1730-1740-е) сохранился только наполовину, но в сейчас обращают на себя внимание его крупные объемы, широкие пояса декоративных узоров из фигурного и тесаного кирпича. Колокольня собора первой встречает гостей Енисейска



# Воскресенская церковь



Воскресенская церковь (1747 г.) сохранила, напротив, основной объем, **завершенный высоким восьмигранным сводом. Сложной формы наличники обрамляют все окна, легкие полосы кирпичных кружев опоясывают четверик**



# Успенская церковь



□ Самую позднюю, Успенскую церковь (1793-1818 гг.) отличает строгость, некоторая "сухость" архитектуры. Это крупное двухэтажное здание, окруженное высокой легкой кованой оградой на кирпичном



# Спасо-Преображенский монастырь



- Самым значительным памятником архитектуры XVIII века является комплекс Спасского монастыря. Расположенный на вершине невысокого холма, он охвачен дугой массивной каменной стены. Собор монастыря (1730-1750 гг.), его колокольни далеко видны из разных точек города.

# Каменные здания



- Рубеж XVIII - XIX вв. отмечен появлением первых зданий в стиле классицизма. "Дом с колоннами" - бывший дом купца Дементьева - самый яркий образец классицизма в жилой архитектуре на всей территории бывшей Енисейской губернии Построен в 1820-х годах.

# Каменные здания



В 60-х - 70-х годов XIX в. на смену классицизму приходит эклектика (смешение элементов и приемов различных исторических стилей), а также почти полный отказ от штукатурки фасадов "кирпичный стиль").



# Каменные здания



- Здание конца XIX века. Сейчас в нем размещается краеведческий музей





Главная историческая улица города –  
улица Ленина (Большая)

- В 1970 году Енисейск был внесен в список исторических городов России. А в июне 2000 года центральная часть города, которая, по сути, является уникальной архитектурной летописью, была занесена в предварительный список Всемирного наследия ЮНЕСКО.

- Сегодня старинные здания нуждаются в реставрации. Утратить такое наследие - значит, потерять одну из страниц истории нашего славного прошлого.
- Немаловажно, что сегодня пытаются это каким-то образом восстановить. Сегодня люди сами восстановили Иверский женский монастырь, это было лет 6 назад. После этого они стали восстанавливать Воскресенский храм.



# Енисейск – музей под открытым небом

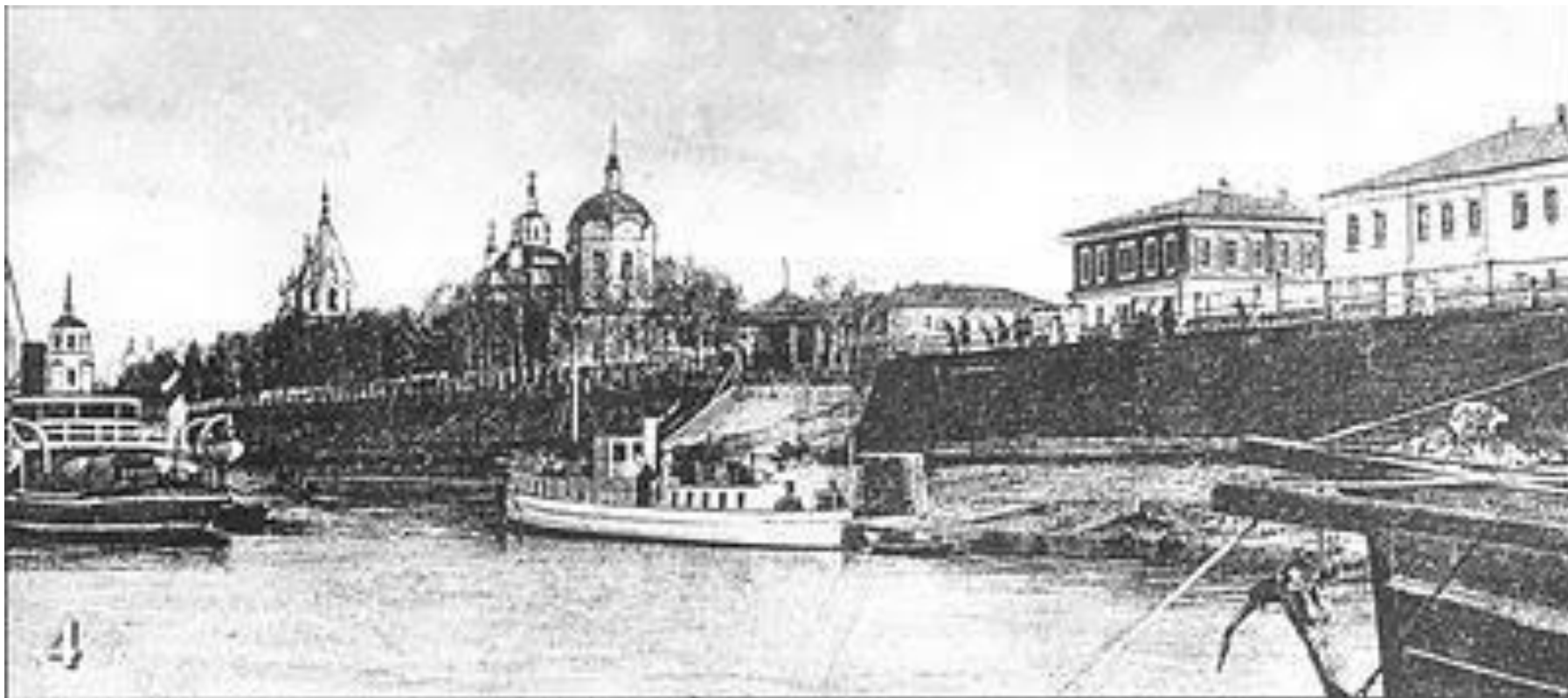
Енисейск обладает богатейшим историческим, культурным и природным потенциалом для развития туризма и, кроме того, он вновь приобретает выгодное географическое положение в свете объединения Красноярского края, Эвенкии и Таймыра программы по освоению Нижнего Приангарья.

В связи с этим был решен вопрос создания на территории города единого музейно-туристического комплекса под открытым небом, который будет включать в себя и региональный историко-этнографический музей «Деревянного зодчества Прианга





# Старинный Енисейск



- ▣ Вот так выглядел Енисейск с набережной. Это был город церквей (10 действующих храмов и 2 монастыря).