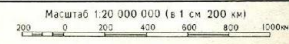
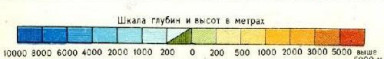
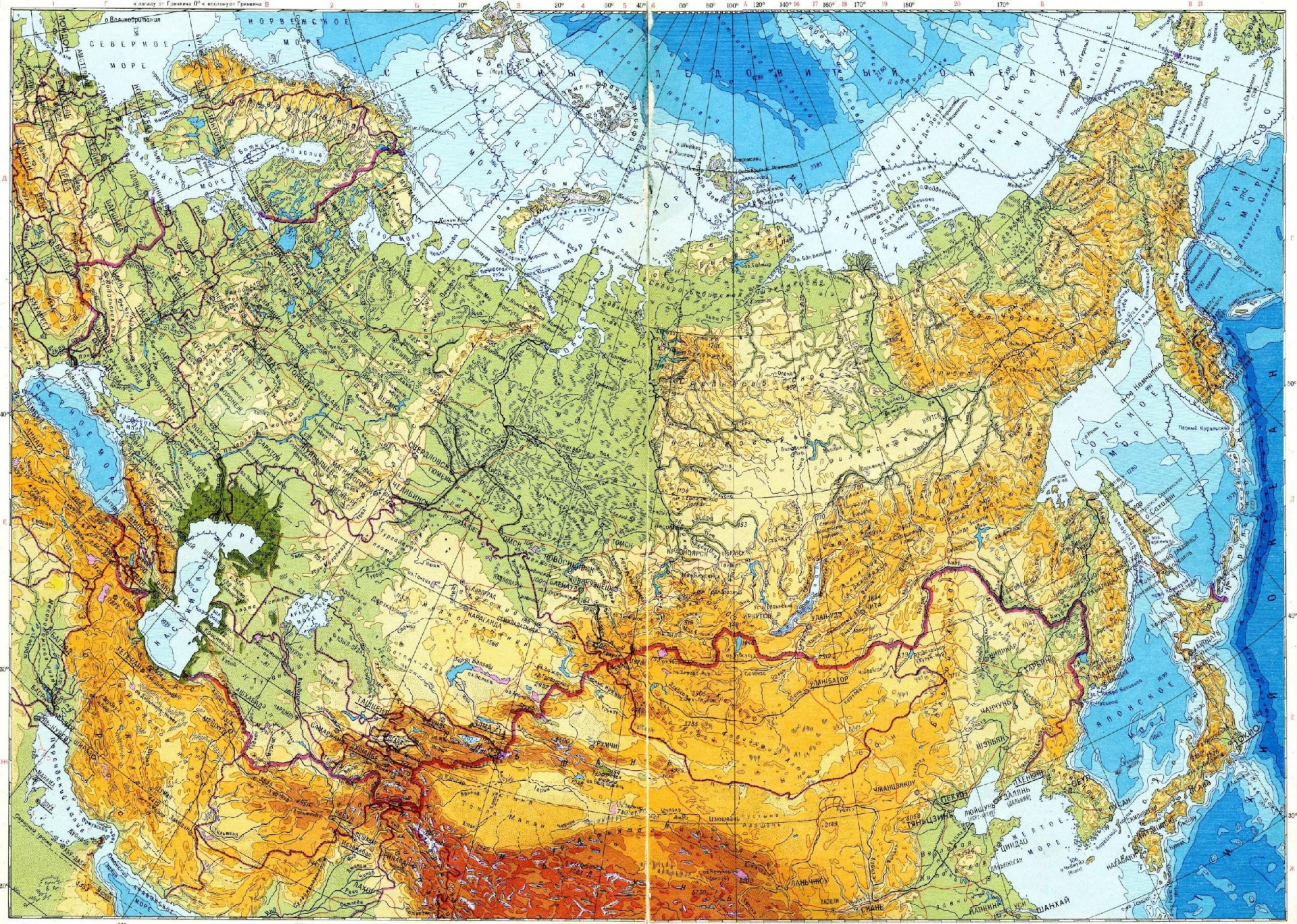
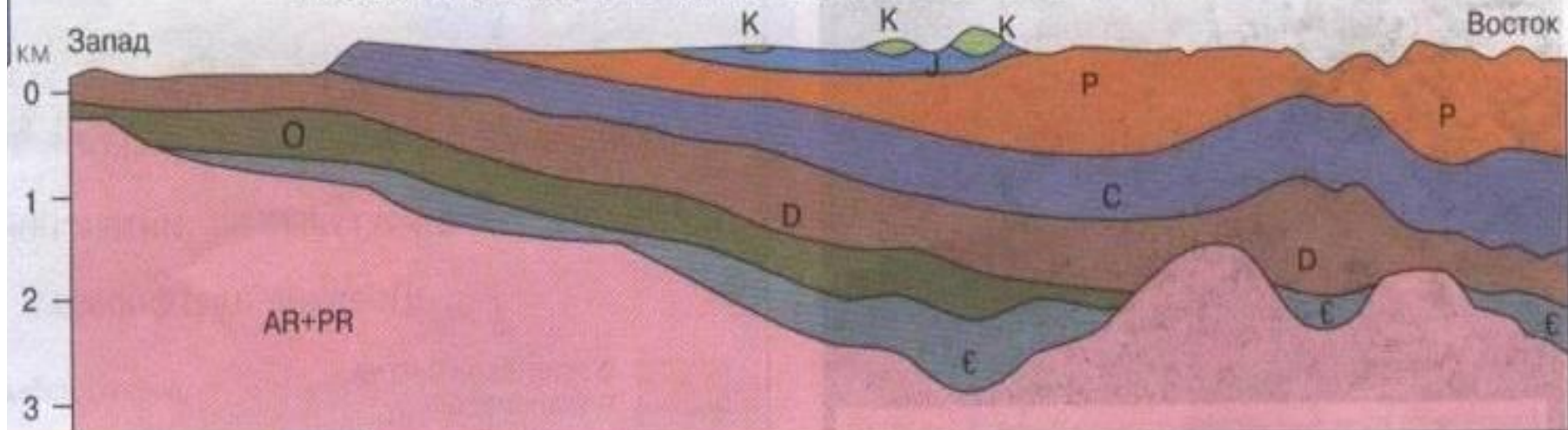


A wide-angle landscape photograph of a mountain valley. In the foreground, a small, calm lake is nestled in a grassy clearing. The surrounding hills are covered in dense green forests, with some areas showing signs of erosion or rocky terrain. In the background, more mountain ranges stretch across the horizon under a bright, slightly overcast sky. The overall scene is a natural, mountainous environment.

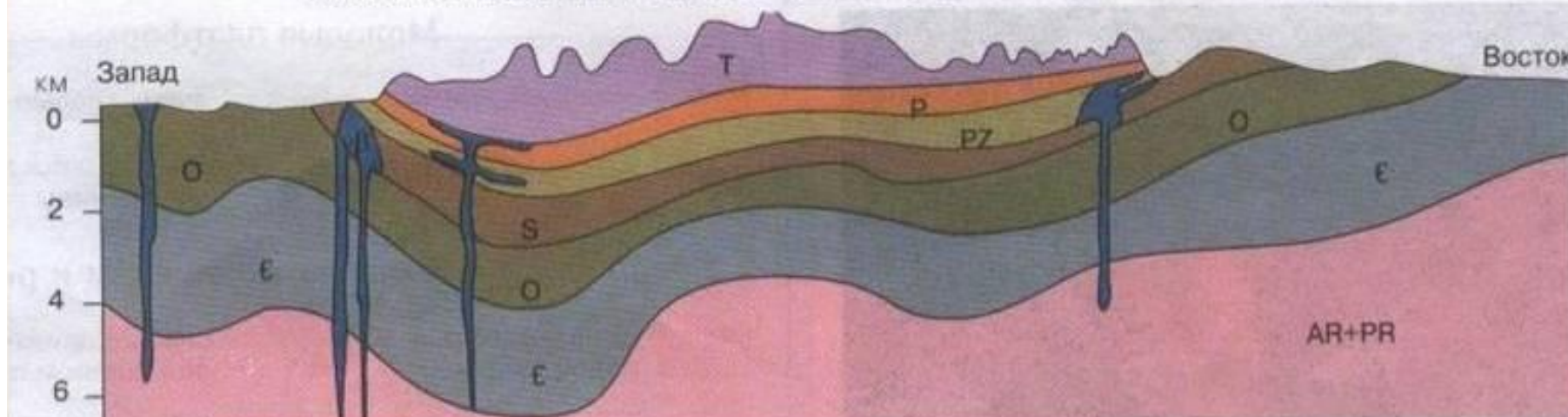
*Тектоническое строение  
России*



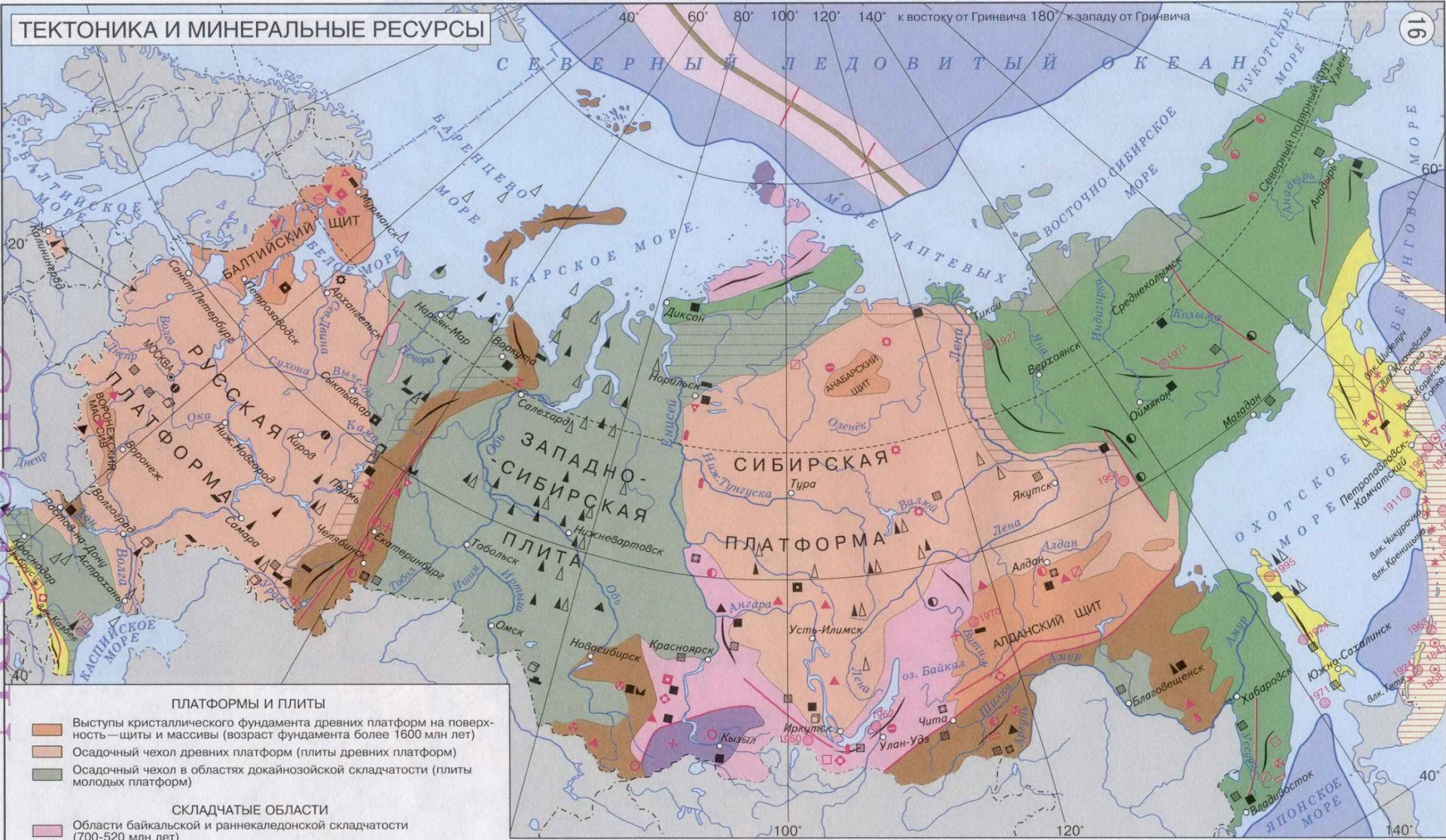
# ГЕОЛОГИЧЕСКИЙ ПРОФИЛЬ ЧЕРЕЗ РУССКУЮ ПЛАТФОРМУ



# ГЕОЛОГИЧЕСКИЙ ПРОФИЛЬ ЧЕРЕЗ СИБИРСКУЮ ПЛАТФОРМУ



# ТЕКТОНИКА И МИНЕРАЛЬНЫЕ РЕСУРСЫ



## ПЛАТФОРМЫ И ПЛИТЫ

- Выступы кристаллического фундамента древних платформ на поверхность — щиты и массивы (возраст фундамента более 1600 млн лет)
- Осадочный чехол древних платформ (плиты древних платформ)
- Осадочный чехол в областях докайнозойской складчатости (плиты молодых платформ)

## СКЛАДЧАТЫЕ ОБЛАСТИ

- Области байкальской и раннекаледонской складчатости (700-520 млн лет)
- Области каледонской складчатости (460-400 млн лет)
- Области герцинской складчатости (300-230 млн лет)
- Области мезозойской складчатости (160-70 млн лет)
- Области кайнозойской складчатости (от 30 млн лет до настоящего времени)

- Континентальный шельф (подводное продолжение платформ)
- Граница шельфа и континентального склона

- Краевые прогибы
- Крупные разломы в земной коре
- Основные направления складчатых структур

## ЭЛЕМЕНТЫ ТЕКТОНИКИ МОРСКОГО ДНА ЗА ПРЕДЕЛАМИ ШЕЛЬФА

- Глубоководные котловины океана и впадины окраинных и внутренних морей
- Островные дуги вулканические
- Глубоководные желоба
- Срединно-океанические хребты
- Осевые рифты срединно-океанических хребтов

## МЕСТОРОЖДЕНИЯ ПОЛЕЗНЫХ ИСКОПАЕМЫХ

- Каменный уголь
- Бурый уголь
- Горючие сланцы
- Нефть
- Природный газ
- Железные руды
- Марганцевые руды
- Хромовые руды
- Никелевые руды
- Вольфрамовые руды
- Молибденовые руды
- Аллюминиевые руды
- Медные руды
- Полиметаллические руды
- Оловянные руды
- Ртутные руды
- Золото
- Урановые руды

- Асбест
- Графит
- Слюда
- Апатиты
- Фосфориты
- Калийные соли
- Поваренная соль
- Глауберова соль
- Алмазы

## ТИПЫ МЕСТОРОЖДЕНИЙ

- магматические и метаморфические
- осадочные
- Эпицентры и даты крупнейших землетрясений
- Эпицентры и даты землетрясений, сопровождавшихся разрушительными морскими волнами (цунами)

## ВУЛКАНЫ

- \* действующие
- \* потухшие

Масштаб 1:32 000 000