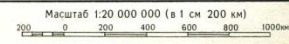
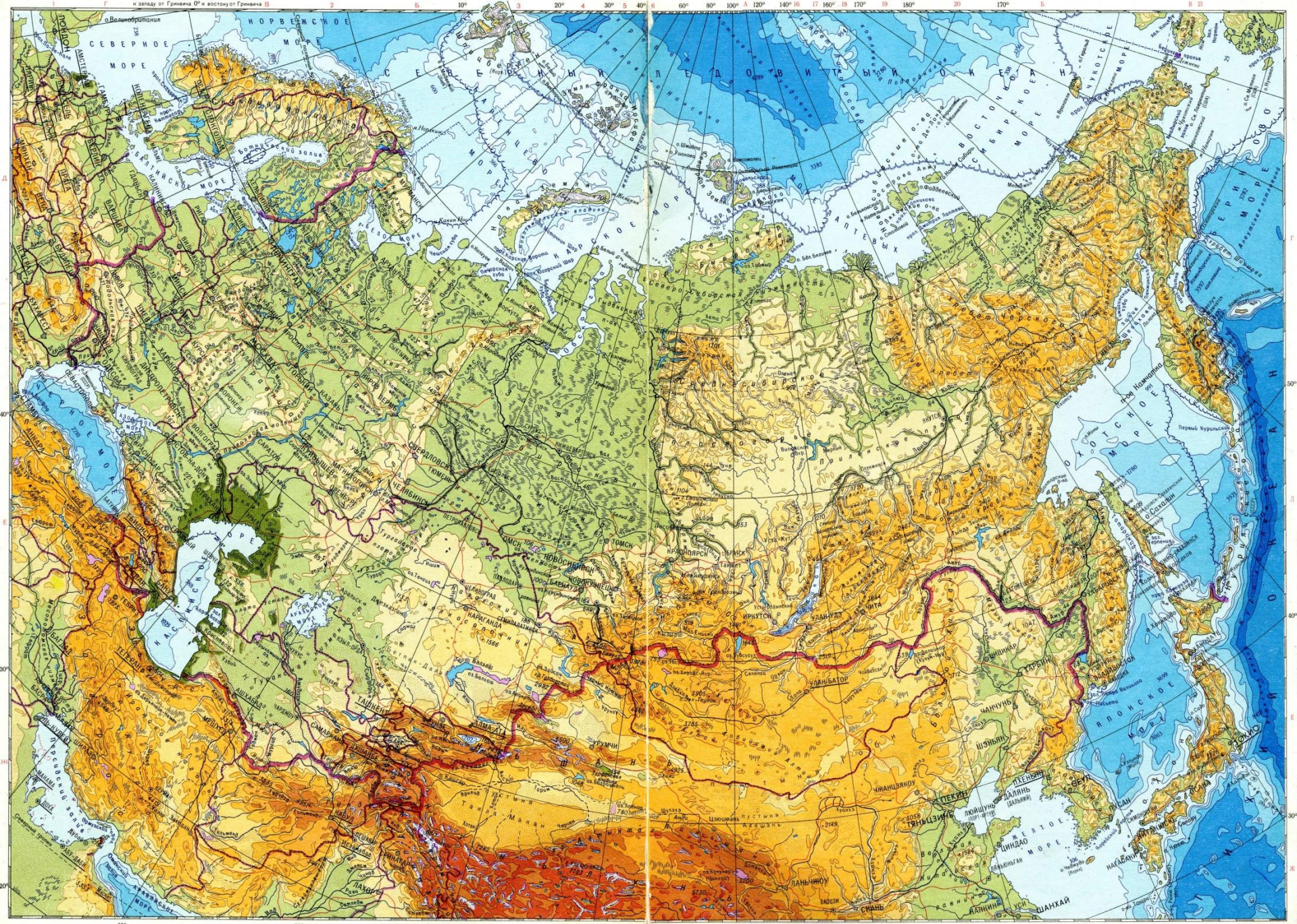
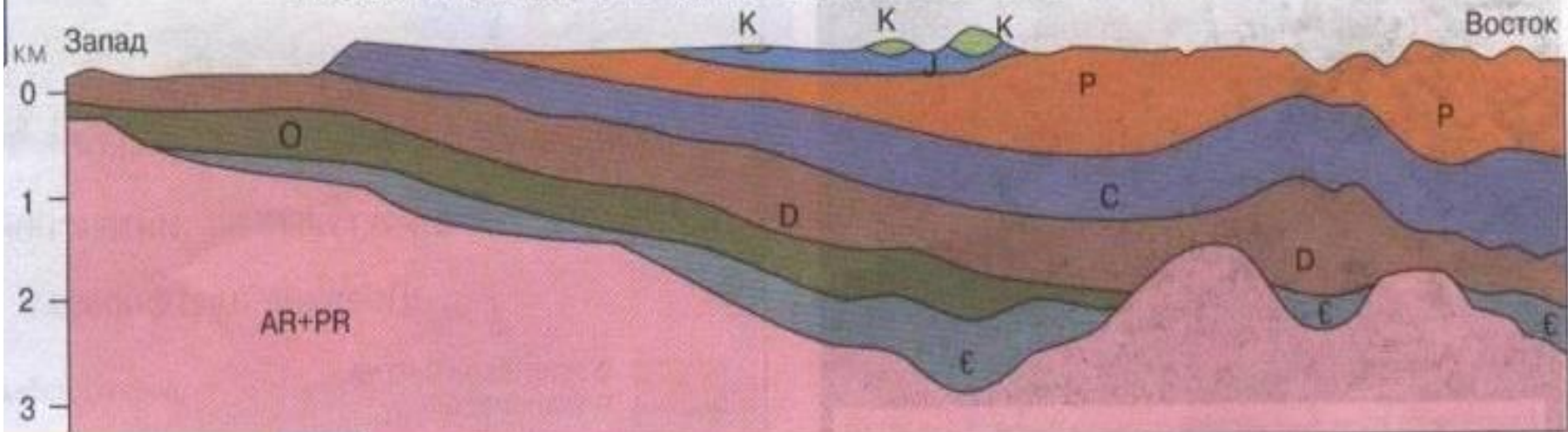


A landscape photograph showing a mountain valley. In the foreground, there is a green, grassy slope leading down to a small, calm lake. The middle ground features a dense forest of evergreen trees covering the valley floor and lower slopes. In the background, several mountain peaks are visible, some with a light blue or hazy appearance, suggesting distance. The sky is overcast with soft, grey clouds. The overall scene is a natural, mountainous environment.

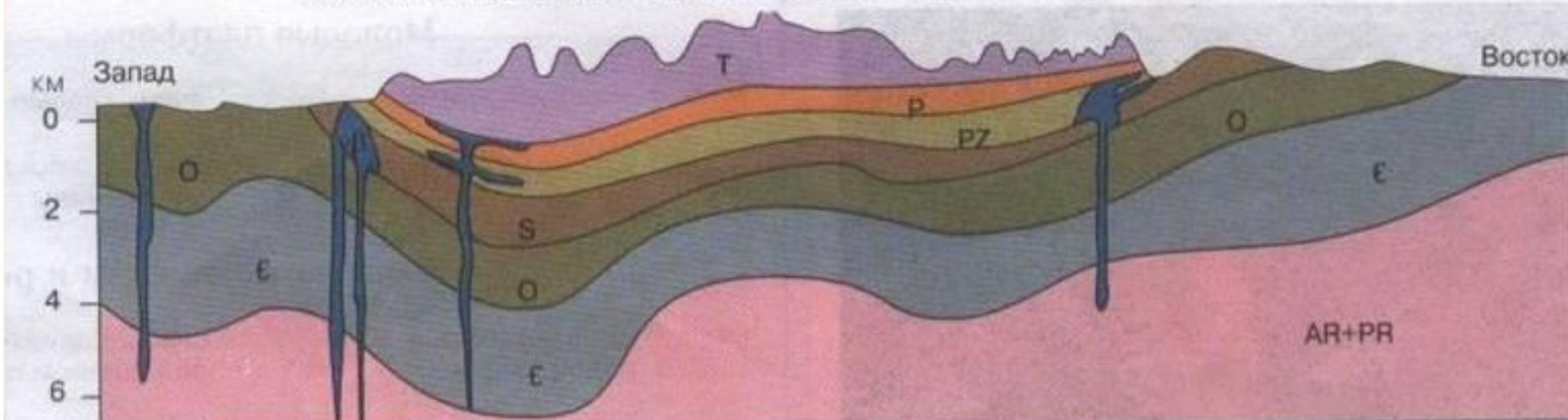
Тектоническое строение России



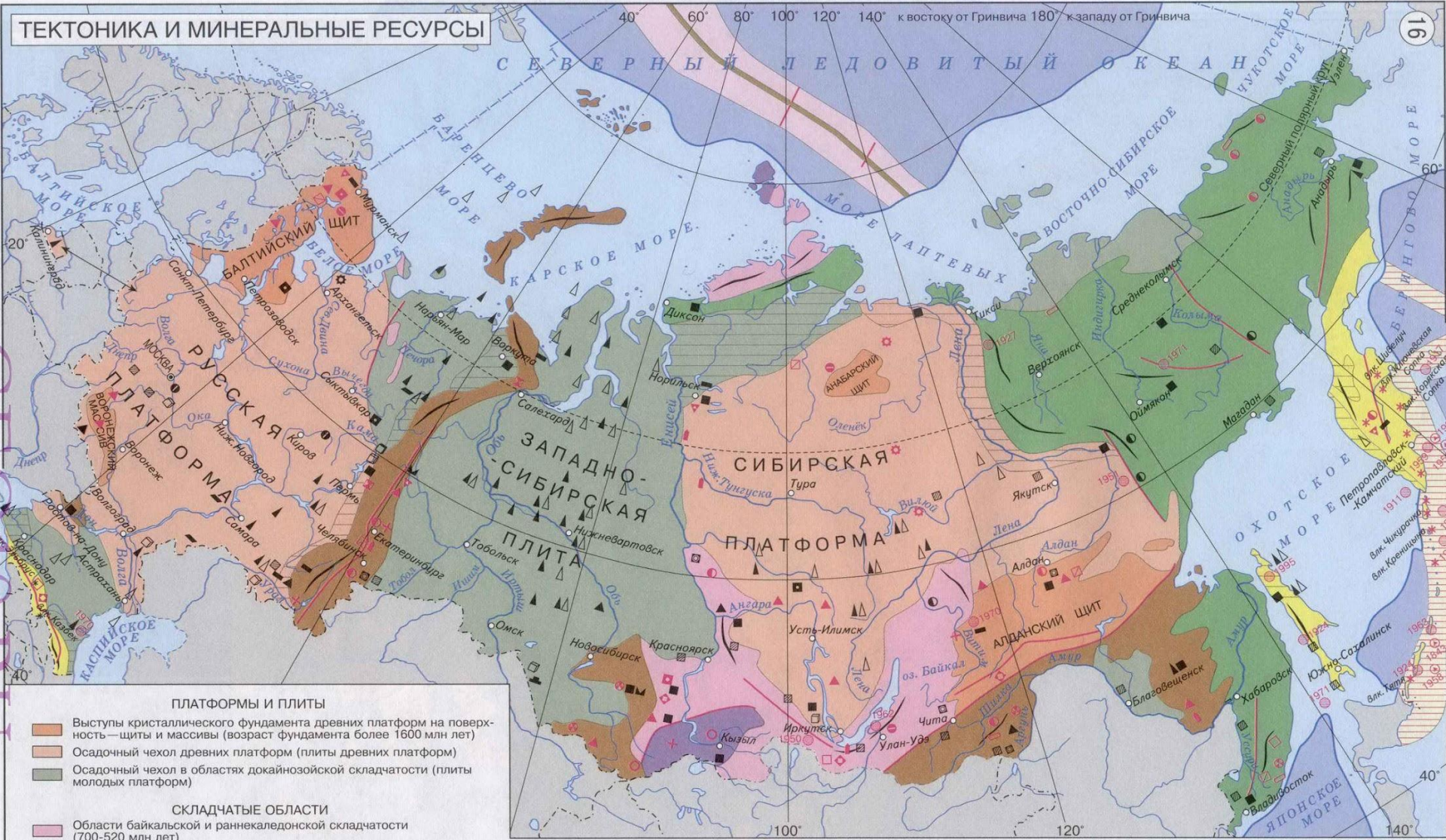
ГЕОЛОГИЧЕСКИЙ ПРОФИЛЬ ЧЕРЕЗ РУССКУЮ ПЛАТФОРМУ



ГЕОЛОГИЧЕСКИЙ ПРОФИЛЬ ЧЕРЕЗ СИБИРСКУЮ ПЛАТФОРМУ



ТЕКТОНИКА И МИНЕРАЛЬНЫЕ РЕСУРСЫ



ПЛАТФОРМЫ И ПЛИТЫ

- Выступы кристаллического фундамента древних платформ на поверхность — щиты и массивы (возраст фундамента более 1600 млн лет)
- Осадочный чехол древних платформ (плиты древних платформ)
- Осадочный чехол в областях докайнозойской складчатости (плиты молодых платформ)

СКЛАДЧАТЫЕ ОБЛАСТИ

- Области байкальской и раннекаледонской складчатости (700-520 млн лет)
- Области каледонской складчатости (460-400 млн лет)
- Области герцинской складчатости (300-230 млн лет)
- Области мезозойской складчатости (160-70 млн лет)
- Области кайнозойской складчатости (от 30 млн лет до настоящего времени)

- Континентальный шельф (подводное продолжение платформ)
- Граница шельфа и континентального склона
- Краевые прогибы
- Крупные разломы в земной коре
- Основные направления складчатых структур

ЭЛЕМЕНТЫ ТЕКТониКИ МОРСКОГО ДНА ЗА ПРЕДЕЛАМИ ШЕЛЬФА

- Глубоководные котловины океана и впадины окраинных и внутренних морей
- Островные дуги вулканические
- Глубоководные желоба
- Срединно-океанические хребты
- Осевые рифты срединно-океанических хребтов

МЕСТОРОЖДЕНИЯ ПОЛЕЗНЫХ ИСКОПАЕМЫХ

- Каменный уголь
- Бурый уголь
- Горючие сланцы
- Нефть
- Природный газ
- Железные руды
- Марганцевые руды
- Хромовые руды
- Никелевые руды
- Вольфрамовые руды
- Молибденовые руды
- Аллюминиевые руды
- Медные руды
- Оловянные руды
- Ртутные руды
- Золото
- Урановые руды

- Апатиты
- Фосфориты
- Калийные соли
- Поваренная соль
- Глауберова соль
- Алмазы

ТИПЫ МЕСТОРОЖДЕНИЙ

- магматические и метаморфические
- осадочные
- Эпицентры и даты крупнейших землетрясений
- Эпицентры и даты землетрясений, сопровождавшихся разрушительными морскими волнами (цунами)

ВУЛКАНЫ

- * действующие
- * потухшие

Масштаб 1:32 000 000