

Температура и влажность
поверхностного слоя
атмосферы и их суточная
изменчивость

Основные понятия:

- Метеорологические исследования
- Температура, давление и влажность
- Абсолютная и относительная влажность
- Эффективная амплитуда суточного хода
- Суточный ход

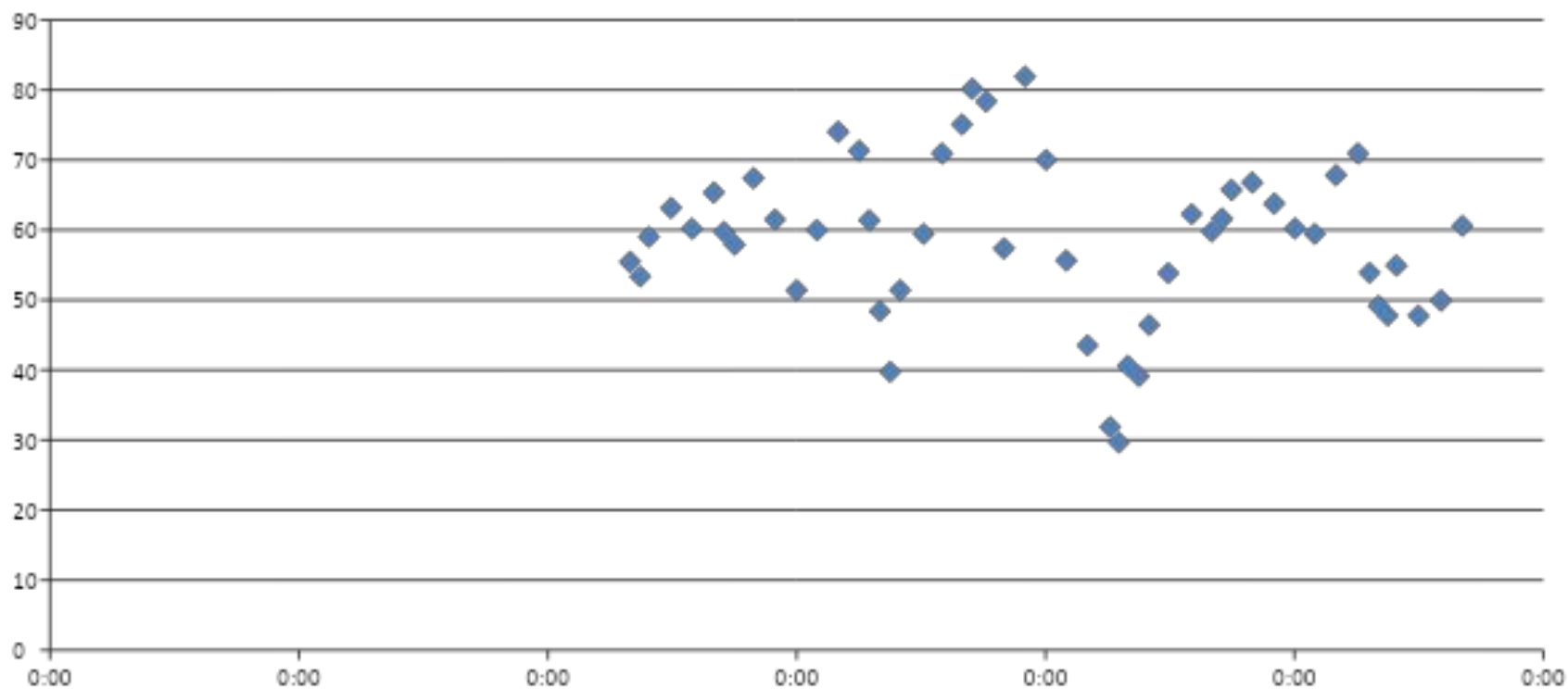
Приборы исследования

- Психрометр – это прибор для измерения влажности воздуха и его температуры.
- GPS - приемник

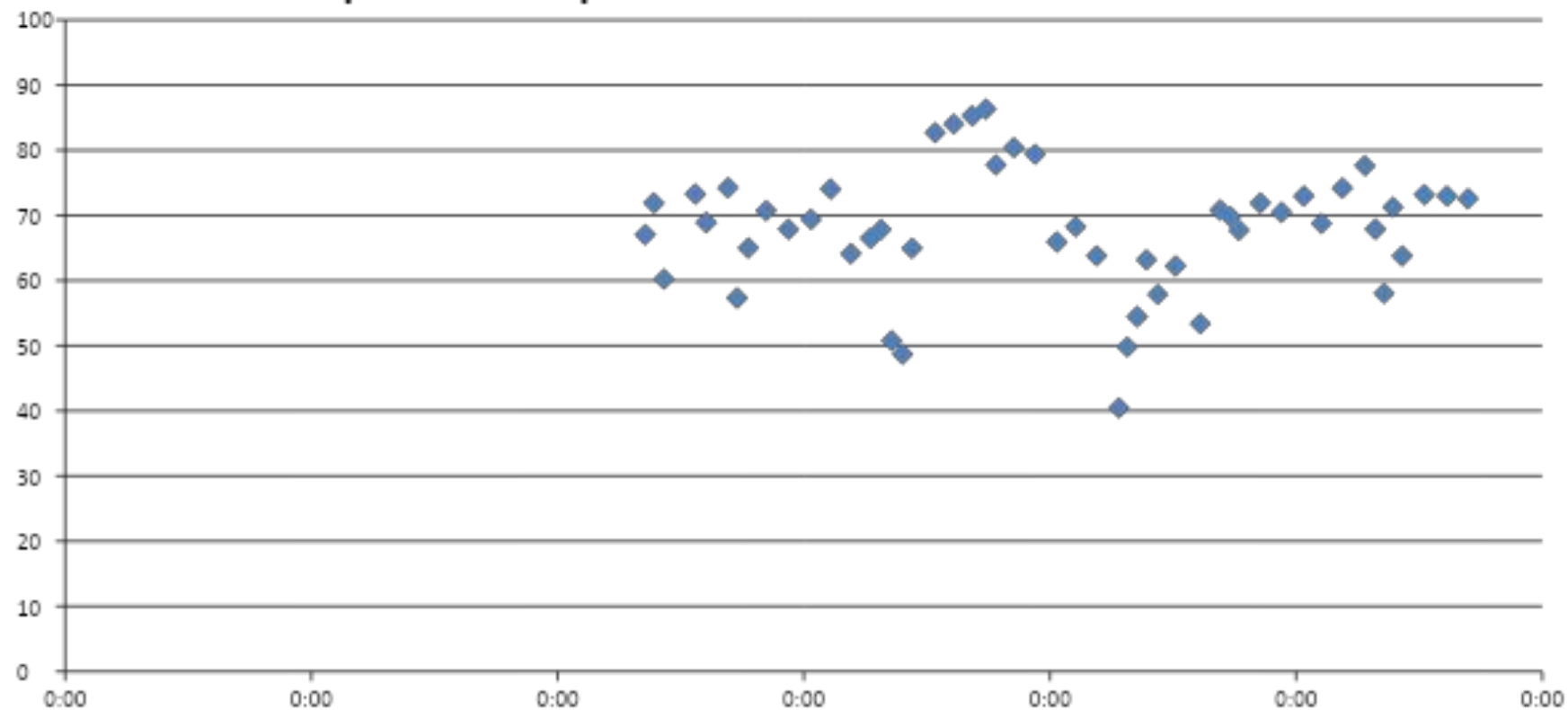
По результатам измерений построены отношения:

- Температуры от времени
- Абсолютной влажности от времени
- Относительной влажности от времени

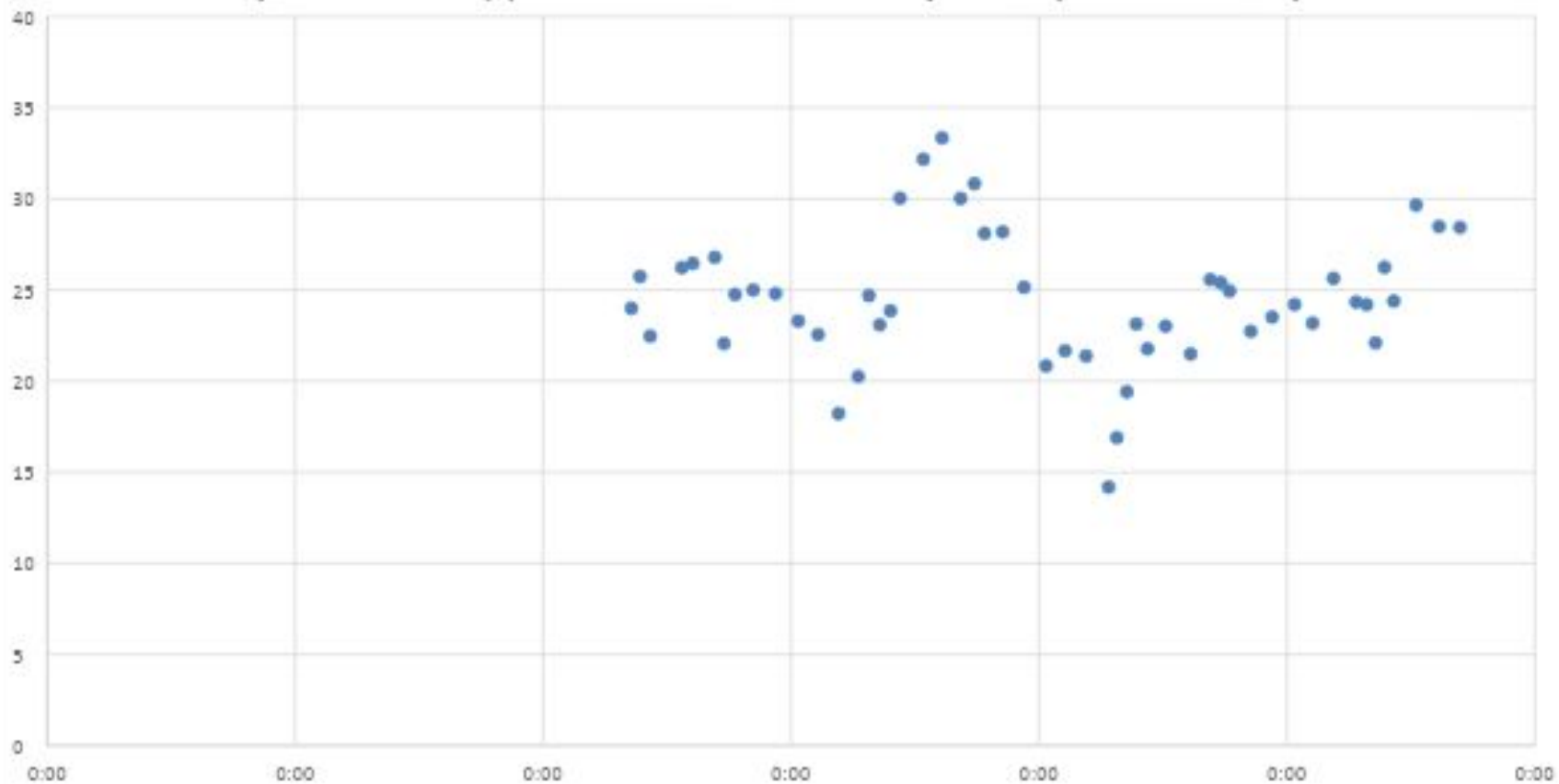
Суточный ход относительной влажности в точке на высоте 140 м



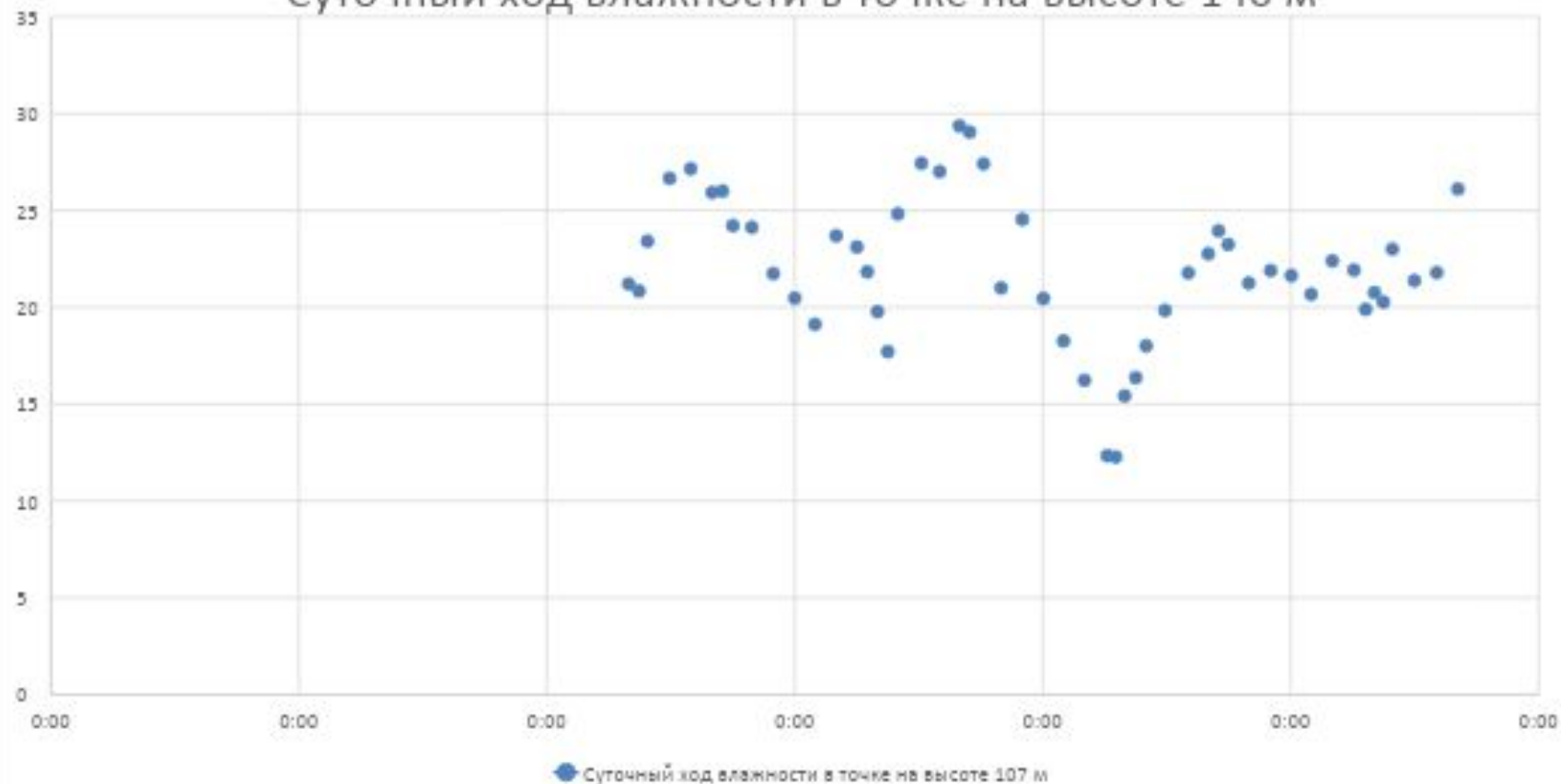
Суточный ход относительной влажности в точки у поверхности моря



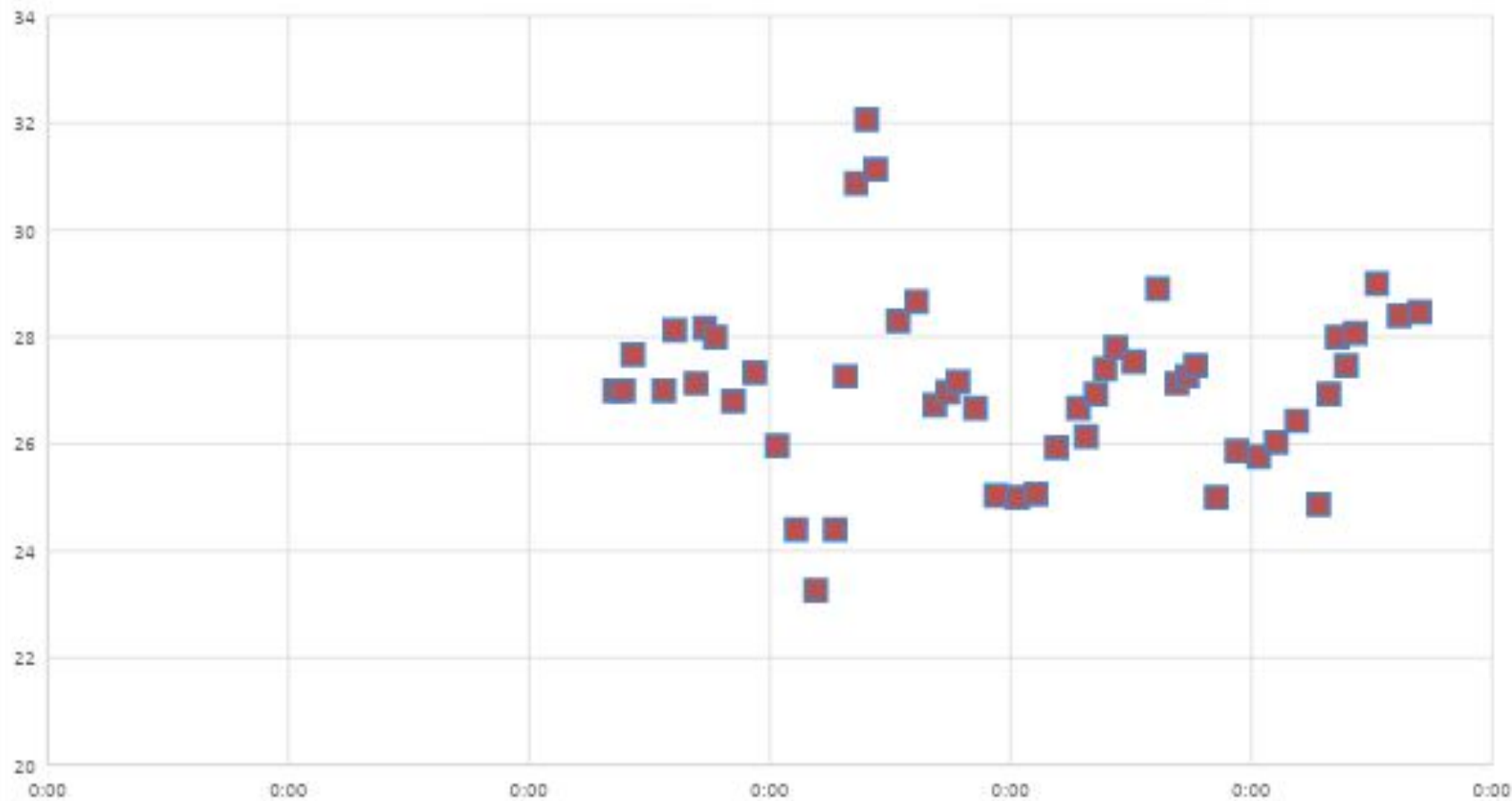
Суточный ход влажности в точке у поверхности моря



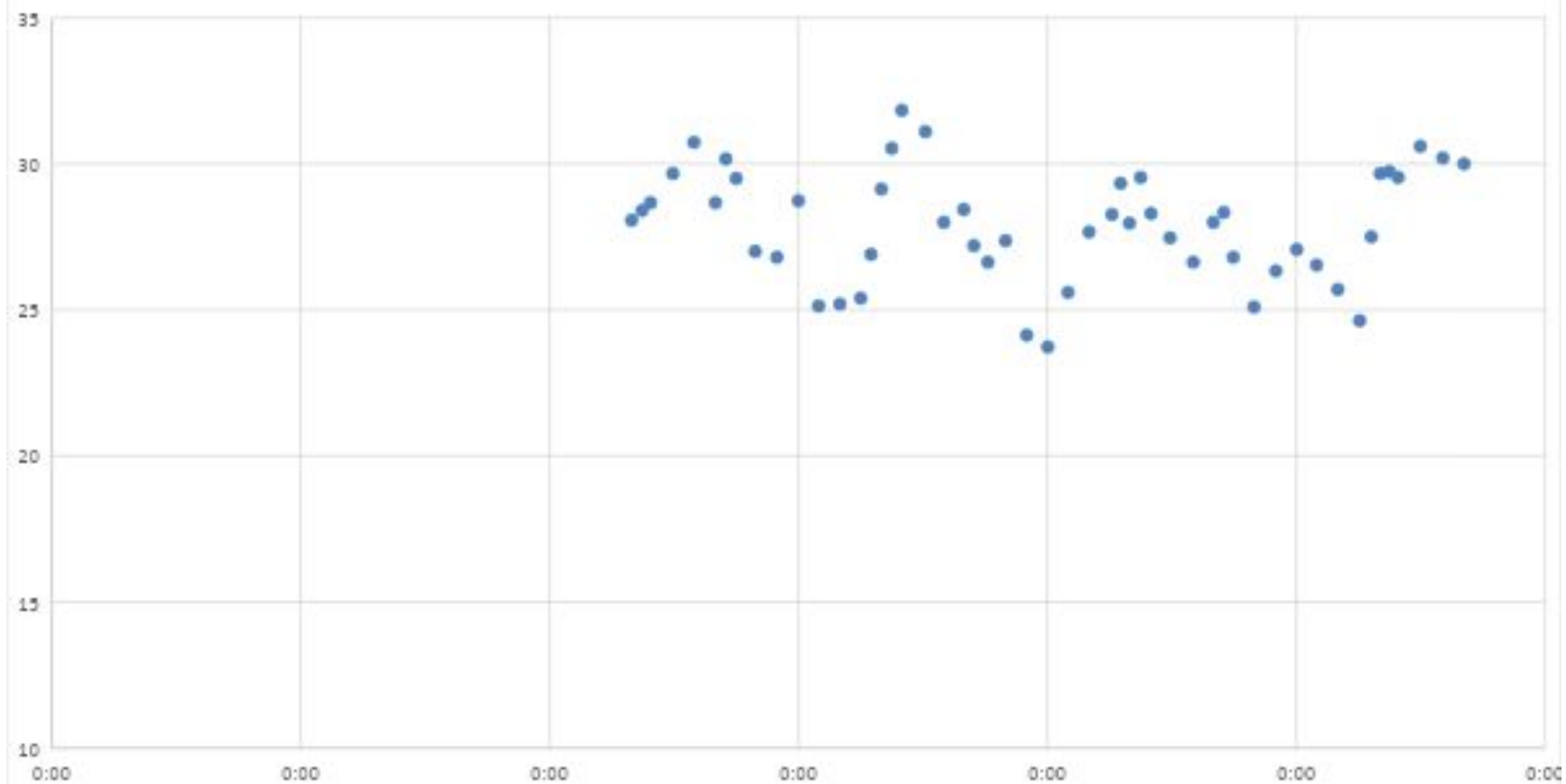
Суточный ход влажности в точке на высоте 140 м



Суточный ход температуры в точке у поверхности моря



Суточный ход температуры в точке на высоте 140 м



- Суточная амплитуда температуры в точке у поверхности моря

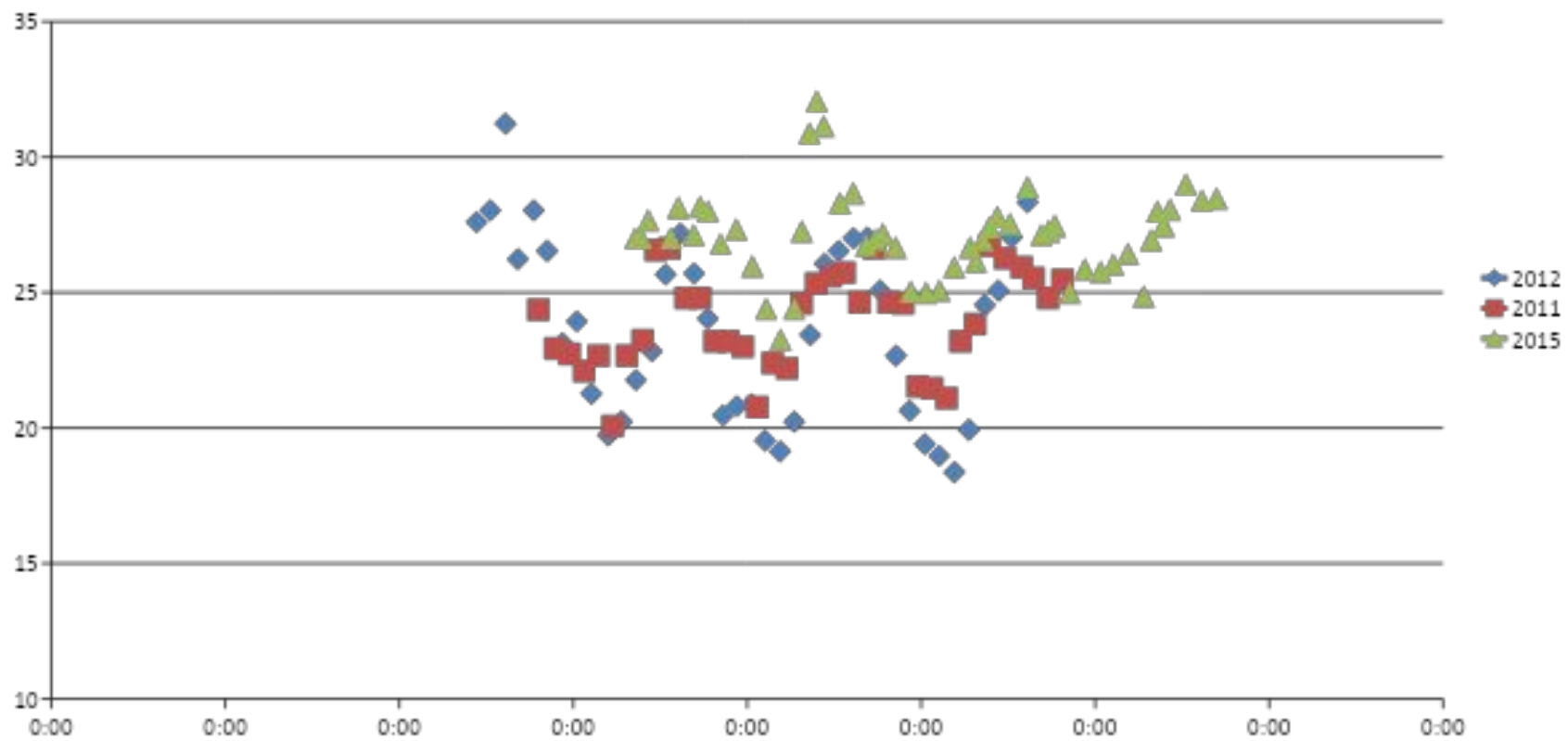
$$A = 6.584919862 \text{ C}$$

- Суточная амплитуда температуры в точке на высоте 140 м

$$A = 7.600057936 \text{ C}$$

Проделанная работа

- График корреляции амплитуды суточного хода температуры, измеренной нами с амплитудой суточного хода температуры, измеренной в 2011 и 2012 годах в точке у поверхности моря



Предстоящая работа

- Соотношение амплитуды температуры (влажности, давления) с разностью max и min значений за каждый из 4 дней
- График изменения температуры (влажности, давления), измеренной в одно время в течение года
- Изменение температуры(влажности, давления) за 1 месяц

