

# Температура воздуха

*Загария Ирина Владимировна  
СОШ № 34 г. Енакиево  
Донецкая область Украина*

# Андерс Цельсий

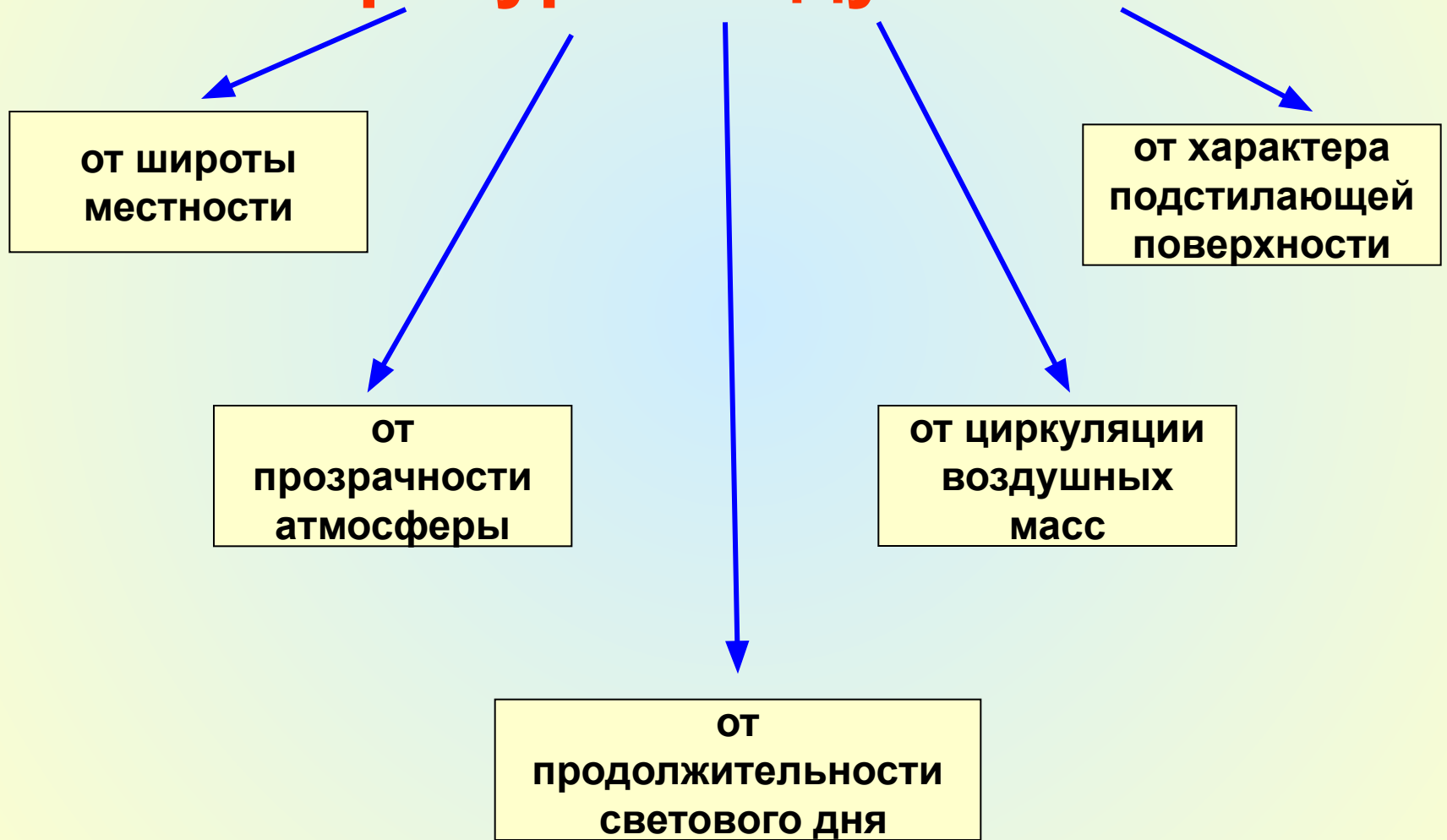


*термометр*



**С высотой температура воздуха  
понижается  
на каждый километр подъема на  $6^{\circ}\text{C}$**

# Температура воздуха зависит



# СРЕДНЯЯ СУТОЧНАЯ ТЕМПЕРАТУРА

**СРЕДНЕЕ АРИФМЕТИЧЕСКОЕ**  
из всех измерений в течении суток  
значений температуры воздуха

## **АЛГОРИТМ ВЫЧИСЛЕНИЙ:**

- 1.Сложить все числа с « + »
- 2.Сложить все числа с « - »
- 3.Из большей величины вычитают меньшую
- 4.Полученный результат делят на число измерений

<b>6ч</b>	<b>12 ч</b>	<b>18 ч</b>	<b>24 ч</b>
<b>+7°C</b>	<b>+15°C</b>	<b>+12°C</b>	<b>+10°C</b>

**Средняя температура за сутки равна  
+11°C**

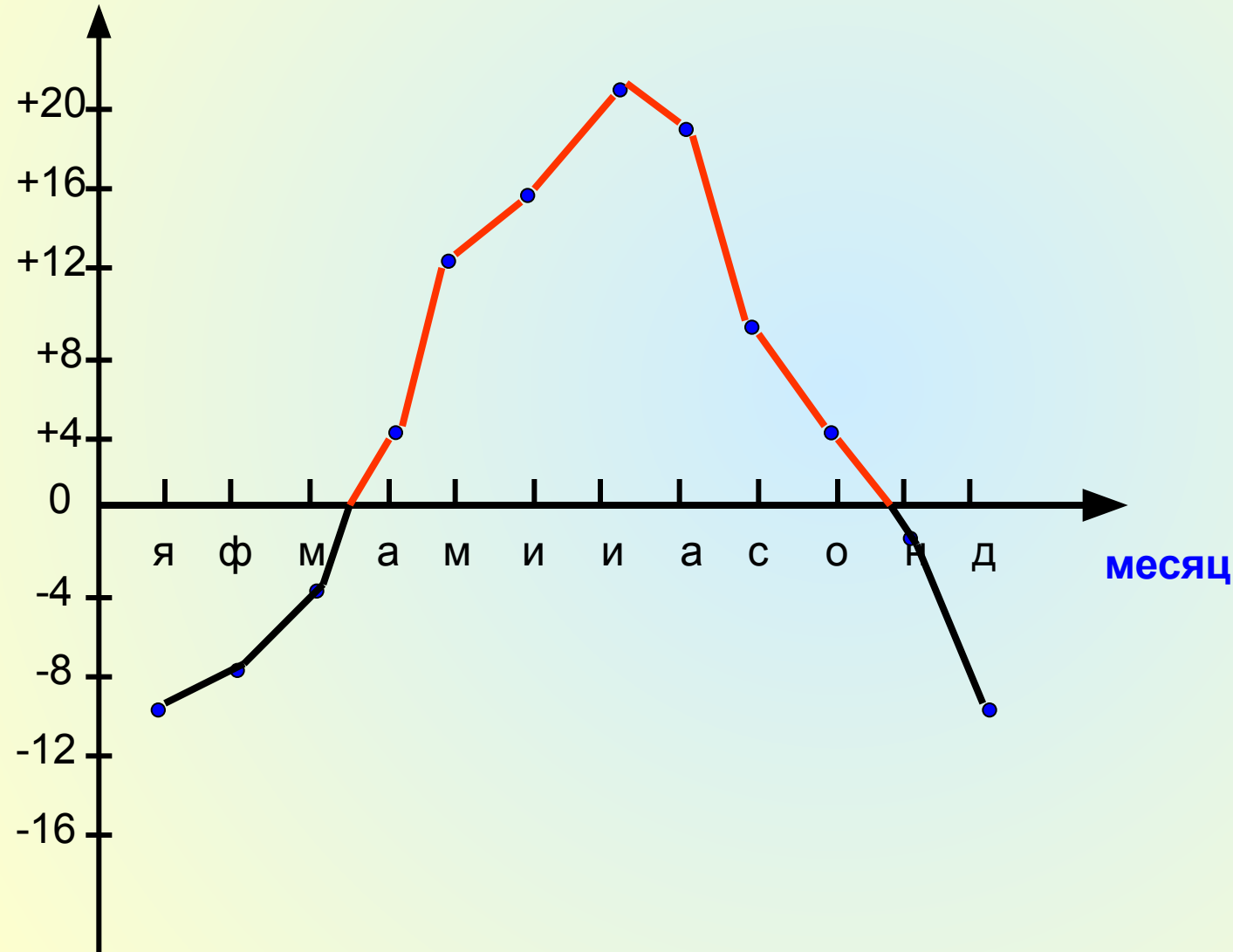
**Амплитуда** – это разница между самой высокой и самой низкой температурой.

<b>6ч</b>	<b>12 ч</b>	<b>18 ч</b>	<b>24 ч</b>
<b>+8°C</b>	<b>+15°C</b>	<b>+12°C</b>	<b>+10°C</b>

**Амплитуда равна +7°C**

# Годовой ход температуры воздуха

время





# Тепловые пояса Земли

**холодный пояс**

**умеренный пояс**

**жаркий пояс**

**умеренный пояс**

**холодный пояс**

**холодный пояс**

**умеренный пояс**

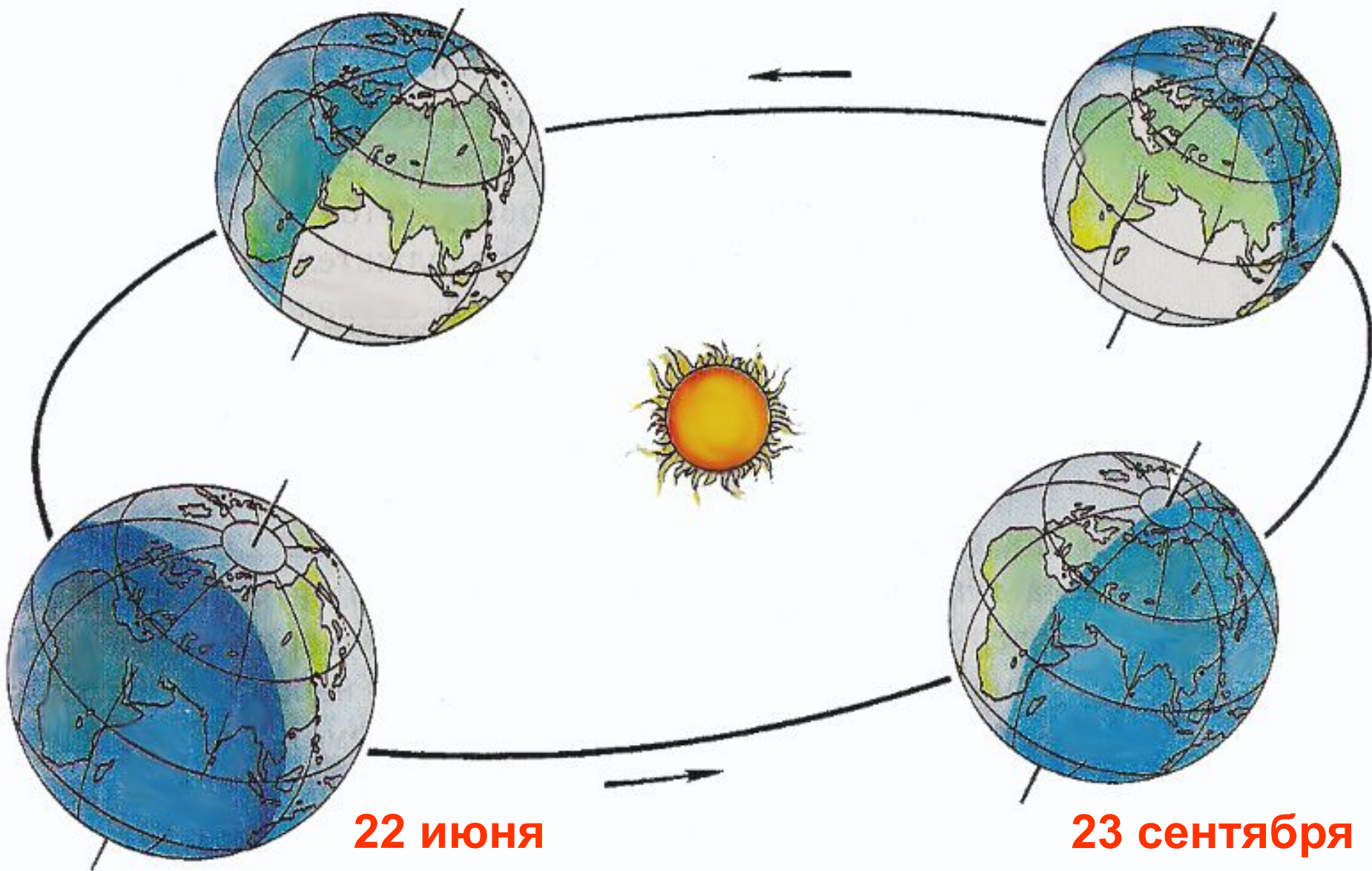
**жаркий пояс**

**умеренный пояс**

**холодный пояс**

**21 марта**

**22 декабря**



**22 июня**

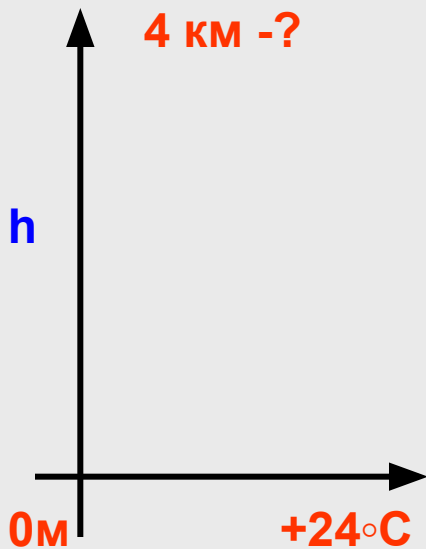
**23 сентября**

# *Найди ошибку*

Температура воздуха в первую очередь зависит от угла падения солнечных лучей на земную поверхность. Длительность светового дня не влияет на температуру воздуха. График суточного хода температур показывает, что максимальных значений температура достигает в полдень, а минимальных – в полночь. Температура воздуха влияет на живые организмы и процессы, которые происходят в природе. Чтобы рассчитать среднюю суточную температуру, нужно составить все ее показатели, зарегистрированные на протяжении года, и разделить на количество наблюдений. Самый теплый месяц в Украине – июнь, самый холодный, – январь.

# Задача

Чему равна температура на высоте 4 км, если у поверхности Земли она составляет  $+24^{\circ}\text{C}$ ?



**Дано:**

$h - 4\text{ км}$

$t - +24^{\circ}\text{C}$

---

$t - ?$