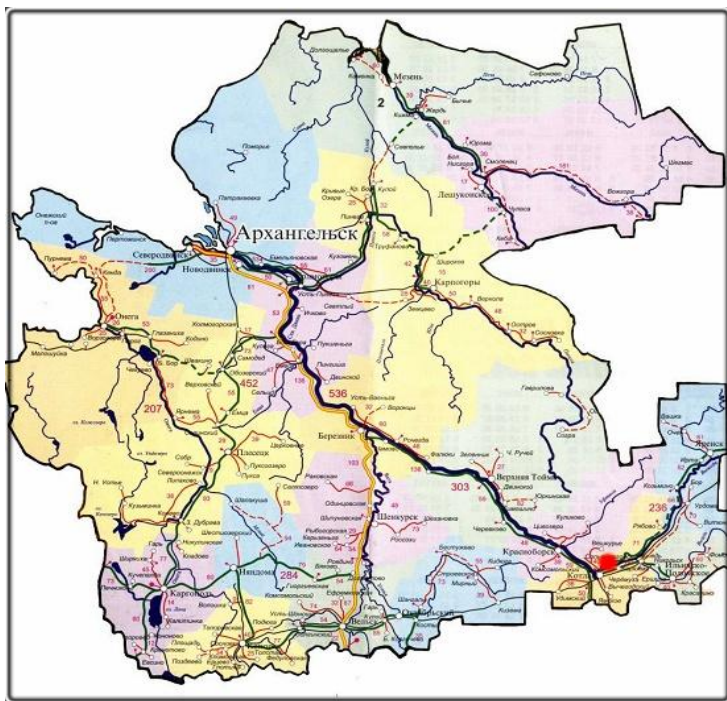


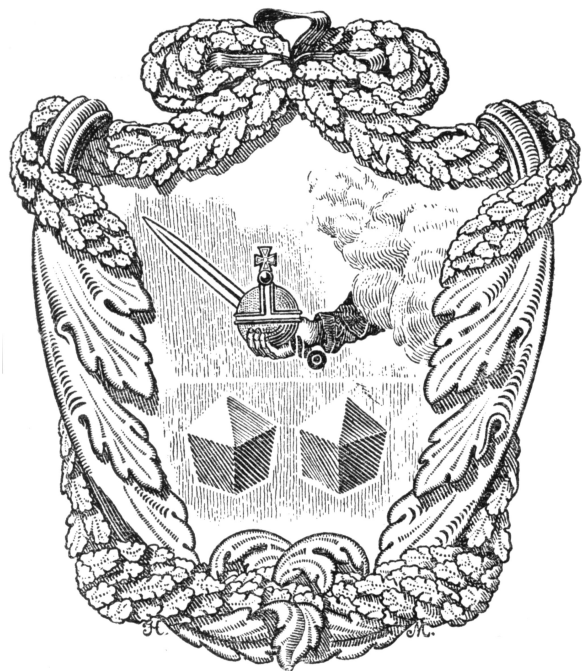
Территория и население г. Сольвычегодска



Площадь - 219073 га

Население - 2841 чел.

Сольвычегодск



Старинный город Русского Севера, сохранивший до наших дней уникальные памятники древнерусской архитектуры и искусства.

Сольвычегодск



Вид на город с левого берега реки Вычегды.

ГУК «Сольвычегодский историко-художественный музей»



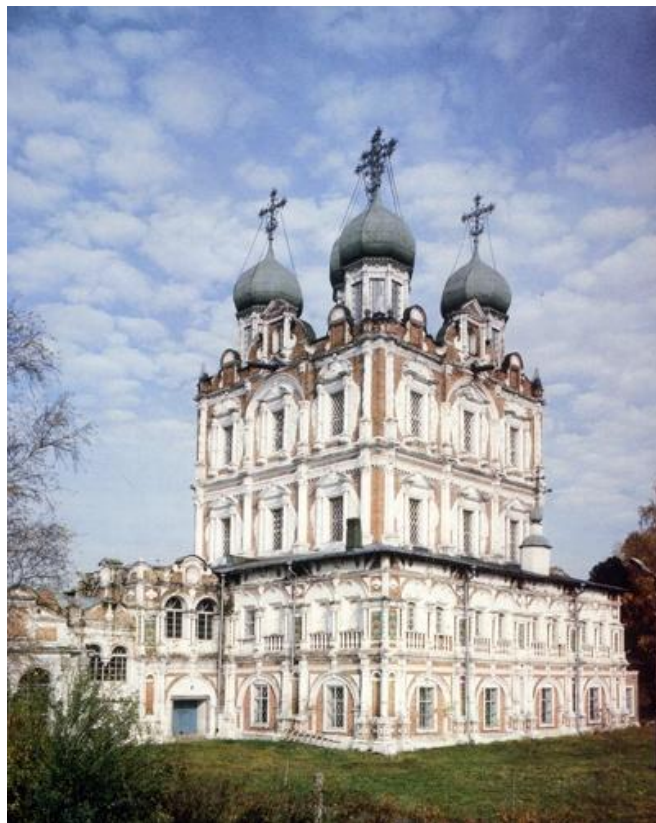
Благовещенский собор

ГУК «Сольвычегодский историко-художественный музей»



Спасообыденная церковь

ГУК «Сольвычегодский историко-художественный музей»



Введенский собор

ГУК «Сольвычегодский историко-художественный музей»

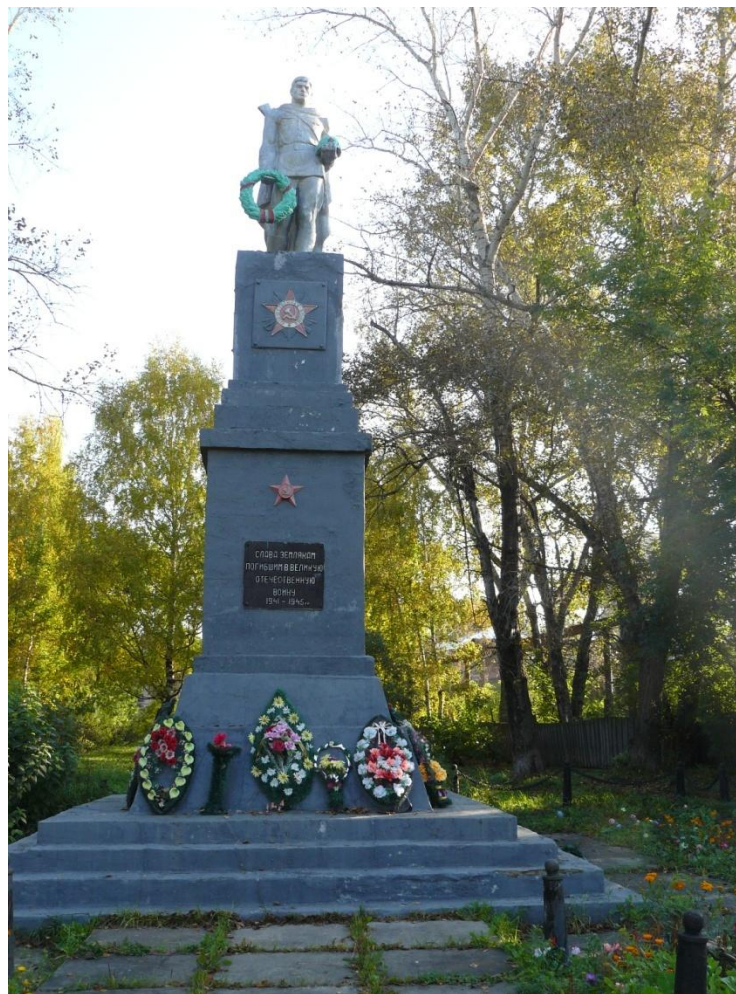


Дом купцов Пьянковых

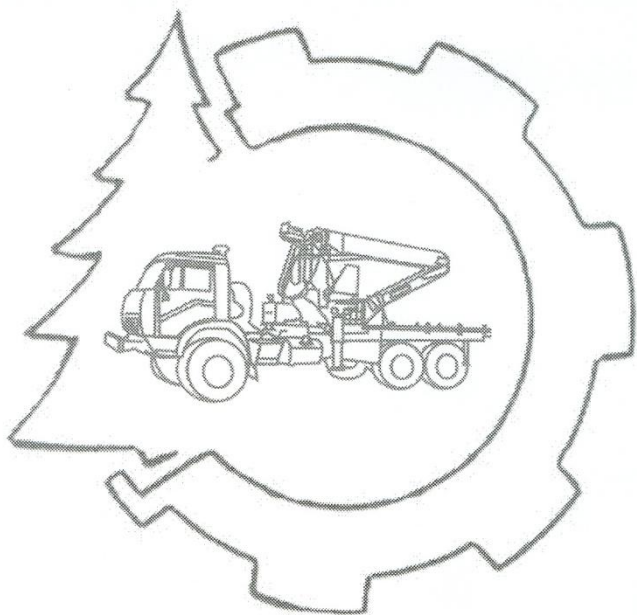


Музей И.В.Сталина

Памятник воинам-землякам



ООО «Сольвычегодский РМЗ КЦБК»



- Капитальный ремонт лесозаготовительной техники
- Изготовление вспомогательного оборудования
- Сервисное обслуживание гидроманипуляторов
- Оказывает различные услуги для населения, организаций, предпринимателей.

ООО «Сольвычегодский РМЗ КЦБК»



Трактора



Захваты и стрелы



Двигатели



Гусеницы
Combi-Track и
ECO-Track



Узлы и агрегаты



Лесовозные прицепы

Санаторий «Сольвычегодк»



Лечение заболеваний органов движения и опоры, нервной системы, гинекологических болезней, сопутствующих заболеваний желудка и кишечника. Санаторий для детей с ревматическими заболеваниями.

Основные лечебные факторы: хлоридная сульфатная натриевая минеральная вода (используют для ванн и питьевого лечения) и сульфидная иловая грязь.

ГУК «Сольвычегодский историко-художественный музей»



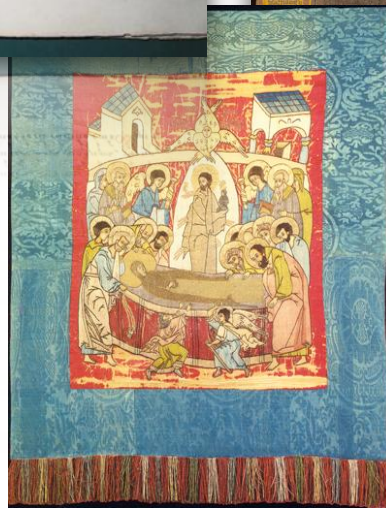
В музейный комплекс входят:

- Благовещенский собор (1560-1684 гг.);
- Спасообыденная церковь (17-19 вв.);
- Введенский собор (конец 17 в.);
- Дом купцов Пьянковых (19 в.);
- Музей И.В.Сталина;
- Школа-мастерская народных ремёсел.

ГУК «Сольвычегодский историко-художественный музей»



ГУК «Сольвычегодский историко-художественный музей»



ГУК «Сольвычегодский историко-художественный музей»



ГУК «Сольвычегодский историко-художественный музей»



Школа-мастерская народных ремёсел