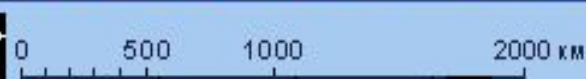


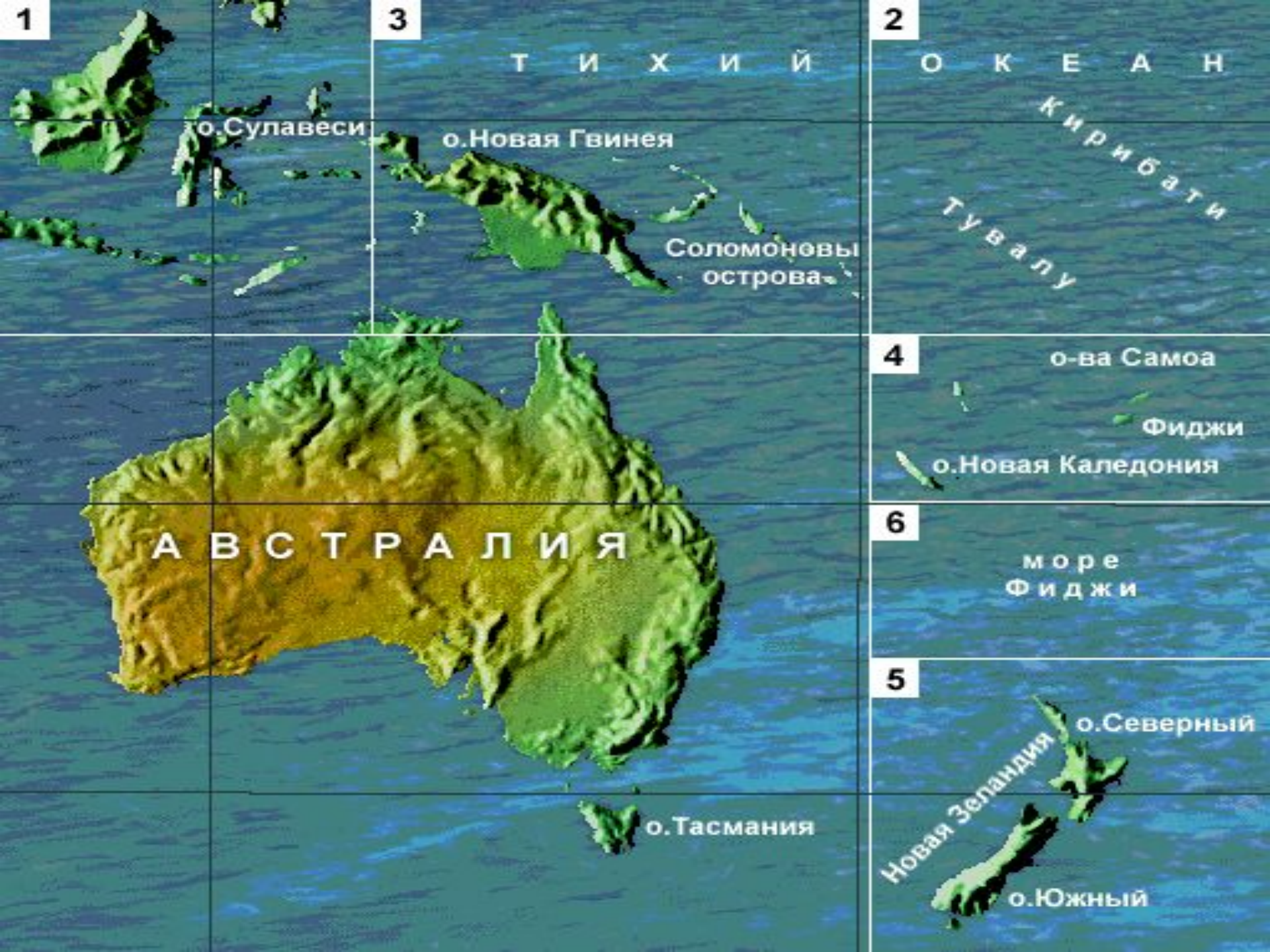


ТИХИЙ ОКЕАН (*Великий океан*), между материками Евразией и Австралией на западе, Сев. и Юж. Америкой на востоке и Антарктидой на южном.

Площадь с морями **178,6 млн. км²**, объем **710 млн. км³**, средняя глубина **3980 м** (самый глубокий океан), максимальная глубина **11 022 м**.



- | | | | |
|--------------------|-------------|------------------|-----------------|
| 1 - Великобритания | 5 - Эстония | 9 - Грузия | 13 - Узбекистан |
| 2 - Дания | 6 - Латвия | 10 - Азербайджан | 14 - Корея |
| 3 - Германия | 7 - Литва | 11 - Армения | |



1

3

2

ТИХИЙ

ОКЕАН

о.Сулавеси

о.Новая Гвинея

Соломоновы
острова

Кирибати
Тувалу

АВСТРАЛИЯ

4

о-ва Самоа

Фиджи

о.Новая Каледония

6

море
Фиджи

5

о.Северный

Новая Зеландия

о.Южный

о.Тасмания



140°

160°

о-ва Рюкю (Нансей) (Яп)
 о-ва Бородино (Яп)
 о-ва Окинадаито (Яп)

о-ва Нампо (Яп)
 о-ва Огасавара (Бонин)
 о-ва Кадзан (Волкано)
 о-ва Минамитори (Маркус) (Яп)

о-ва Окинотори (Паресе-Вела) (Яп)

о-ва Уэйк (США)

20°

ТИХИЙ ОКЕАН

ФИЛИППИНСКОЕ
 МОРЕ

Сайпан

Аганья
 Гуам (США)

КАРОЛИНСКИЕ

аталл Улити

ФЕДЕРАТИВНЫЕ

Корор

ШТАТЫ

ПАЛИКИР
 МИКРОНЕЗИИ

МАРШАЛЛОВЫЕ
 ОСТРОВЫ

аталл Бикини

о-ва Трук
 Сеньявина
 о-ва Паликир

к востоку от Гринвича 180° к западу от Гринвича

160°



о-ва Мидуэй
(США)

С
К
И
(США)

о Кауаи

о Оаху

о Мауи

Гонолулу

о Гавайи

атолл Джонстон
(США)

Т И Х И Й О К Е А Н

Линия перемены дат

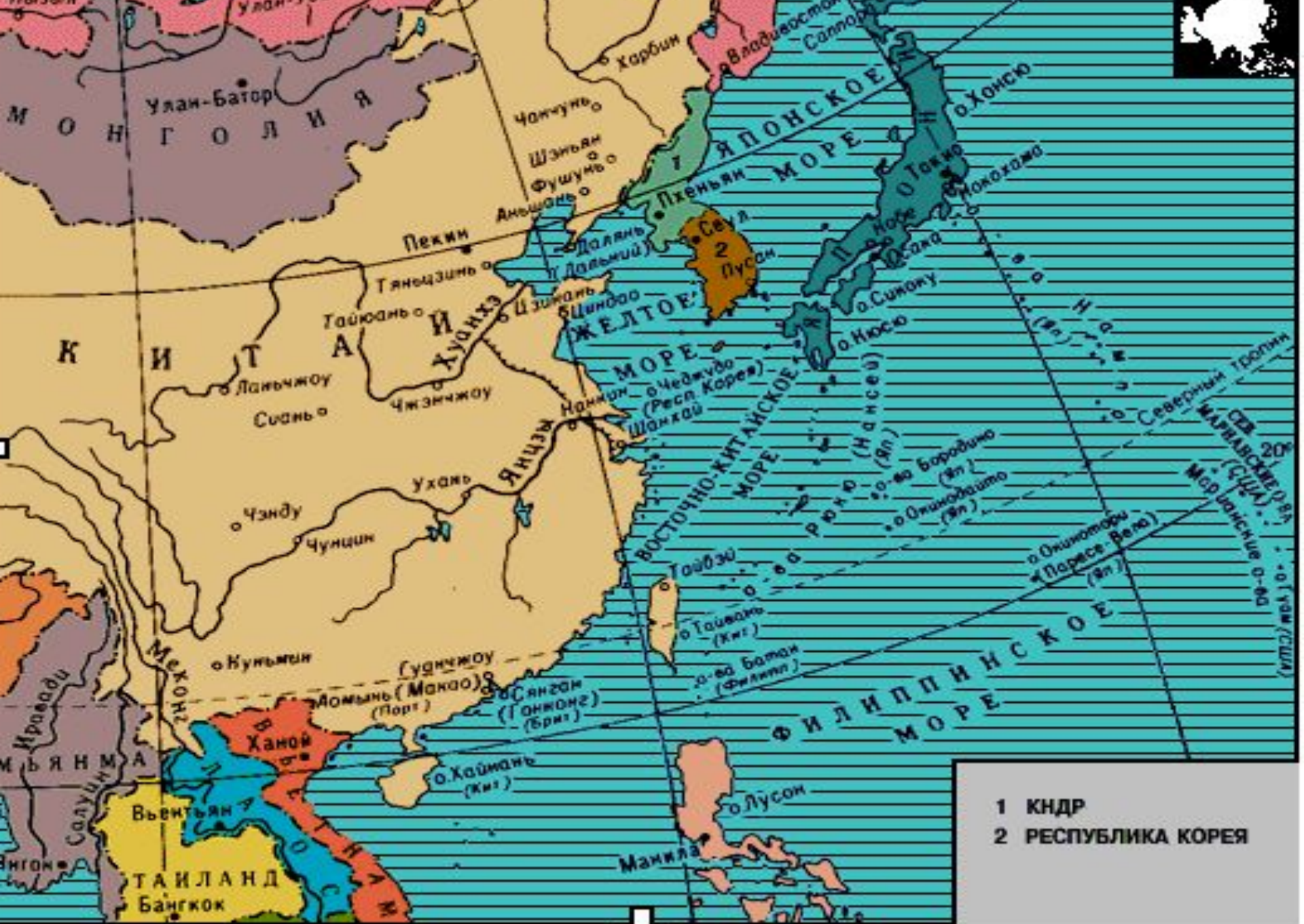
Маджуро

риф Кингмен
(США)

атолл Пальмира
(США)

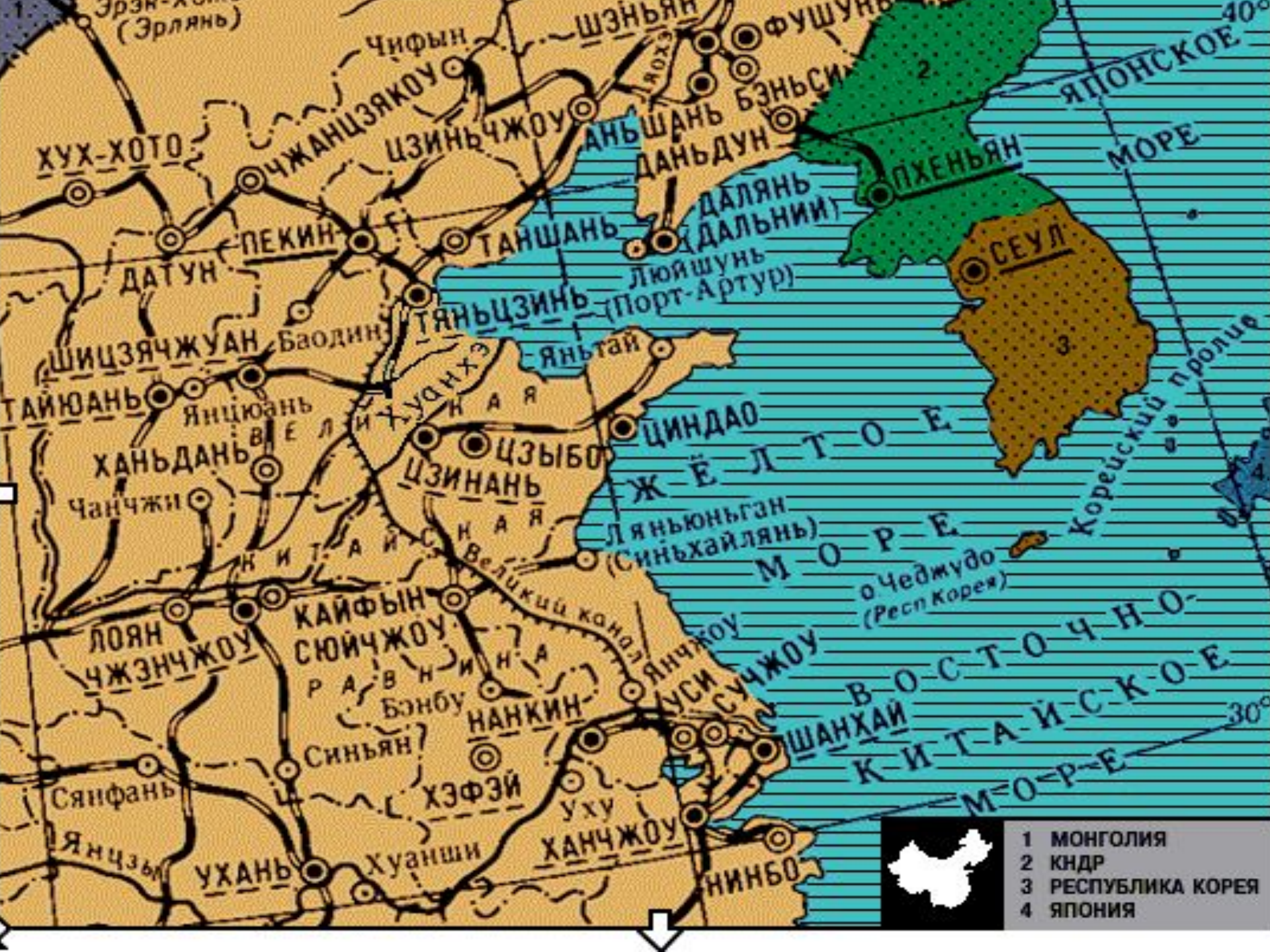
о Тераина
(Кирибати)

о-ва Лайн

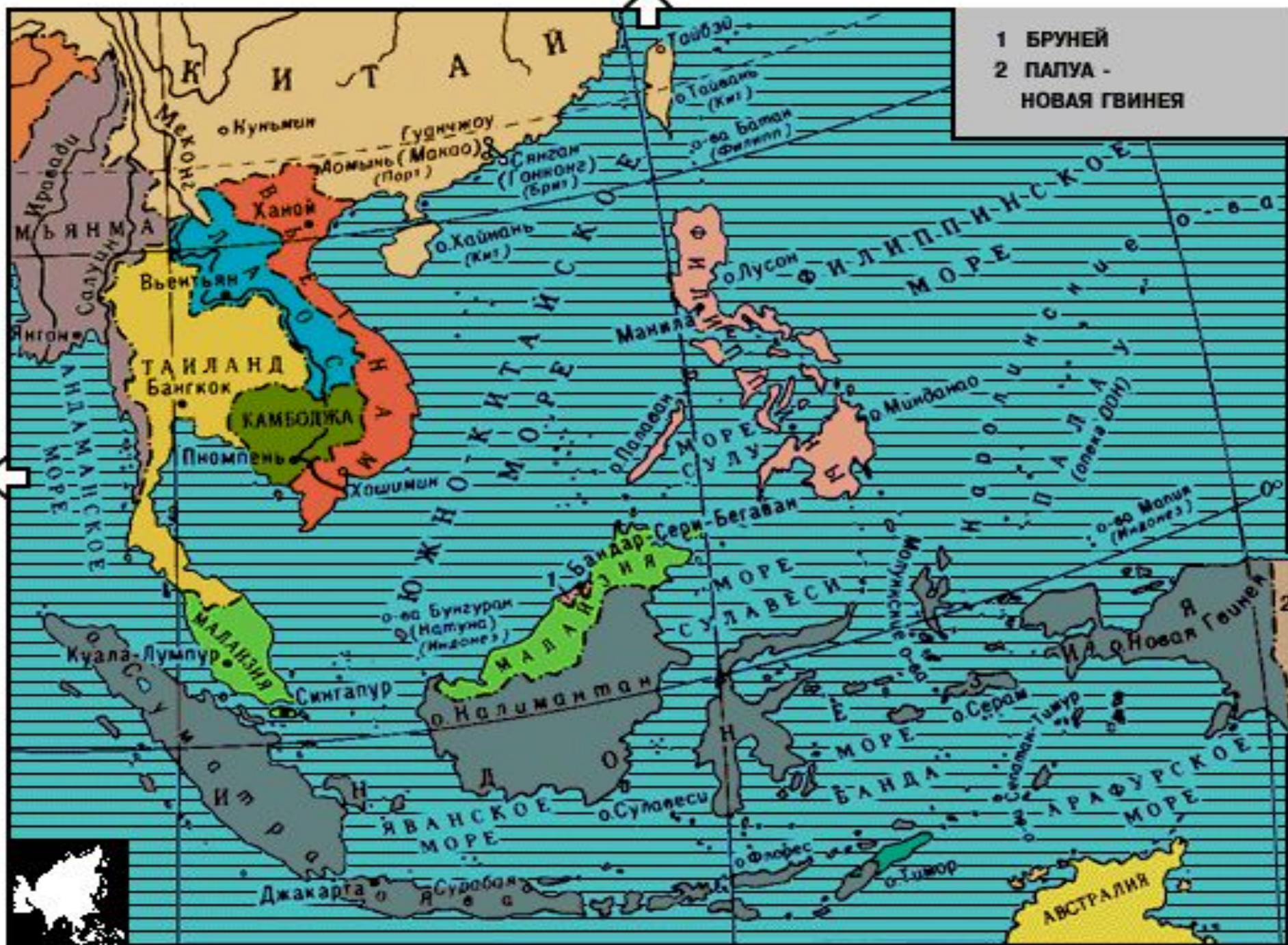


- 1 КНДР
- 2 РЕСПУБЛИКА КОРЕЯ





- 1 МОНГОЛИЯ
- 2 КНДР
- 3 РЕСПУБЛИКА КОРЕЯ
- 4 ЯПОНИЯ



- 1 БРУНЕЙ
- 2 ПАПУА - НОВАЯ ГВИНЕЯ

К И Т А Й

Куньмин
Гуанчжоу
Макао (Порт)
Сянган (Гонконг) (Брит)

Ханой
Вьетъян
Хайнань (Кит)

ТАИЛАНД
Бангкок
Камбоджа
Пномпень
Хошимин

Ю Ж Н О М О Р Е

Малайзия
Куала-Лумпур
Сингапур
Бандар-Сери-Бегаван
Малакка (Индонез)

Индонезия
Яванское море
Суматра
Джакарта
Сурабая
Налимантан
Сулавеси
Флорес
Тимор

Ф И Л И П П И Н С К О Е М О Р Е

Палау
Манила
Минданао
Молуккские о-ва
Серам
Тимур
Селатан

А В С Т Р А Л И Я

Таибэй
Таиваль (Кит)
о-ва Батан (Филипп)

П А П У А - Н О В А Я Г В И Н Е Я

Палау
Манила
Минданао
Молуккские о-ва
Серам
Тимур
Селатан

П А П У А - Н О В А Я Г В И Н Е Я

Палау
Манила
Минданао
Молуккские о-ва
Серам
Тимур
Селатан

П А П У А - Н О В А Я Г В И Н Е Я

Палау
Манила
Минданао
Молуккские о-ва
Серам
Тимур
Селатан

П А П У А - Н О В А Я Г В И Н Е Я

Палау
Манила
Минданао
Молуккские о-ва
Серам
Тимур
Селатан

П А П У А - Н О В А Я Г В И Н Е Я



Т-И-Х-И-Й

О-К-Е-А-Н

М-О-Р-Е

Ф-И-Д-Ж-И

Т-А-С-М-А-Н-О-В-О

М-О-Р-Е

Н-О-В-А-Я
З-Е-Л-А-Н-Д-И-Я

о Норфолк
(Австрал.)

о Лорд-Хау (Австрал.)

о Болс-Пирамид (Австрал.)

о-ва Кермадек
(Н Зел.)

о Северный

Веллингтон
Куко

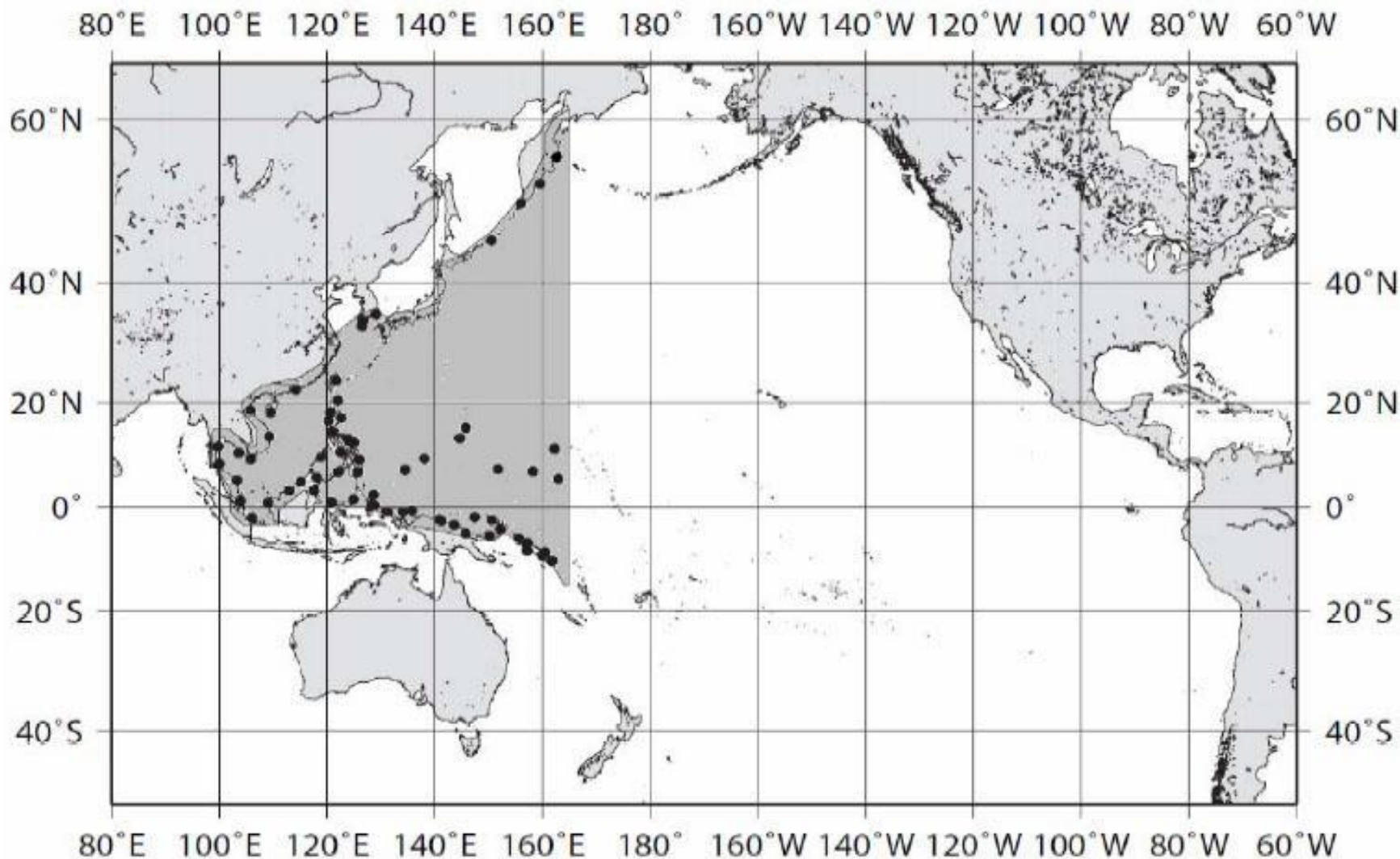
о-ва Чатем
(Н Зел.)

о Южный

о-ва Баунти
(Н Зел.)

о Стьюарт

В сейсмически опасных зонах западной и юго-восточной частей океана бывают цунами.



Снимок со спутника GOES-12



Васко Нуньес де Бальбоа

- Панамский перешеек был перерезан цепями высоких гор, подножия которых были покрыты буйной тропической растительностью. 3 сентября Бальбоа поднявшись на гору, увидел широкий залив, за которым открылось безбрежное «Южное море».
- *В 1513 году открыл Тихий океан*

МАГЕЛЛАН Фернан



- Португальский мореплаватель, экспедиция которого совершила первое кругосветное плавание; первооткрыватель части атлантического побережья Южной Америки, *прохода из Атлантики в Тихий океан, впервые им пересеченный. Дал название Тихому океану.* Магеллан доказал наличие единого Мирового океана и представил практическое свидетельство шарообразности Земли.

БЕЛЛИНСГАУЗЕН Фаддей Фаддеевич (1778-1852)



- Открыл в январе 1820 Антарктиду и несколько островов в Атлантическом и Тихом океанах.

КУК Джеймс (1728-79)

- **Английский мореплаватель.**
Руководитель 3 кругосветных экспедиций, открыл много островов в Тихом океане

Моря Тихого океана



- Моря расположены главным образом по его северным и западным окраинам (Берингово, Охотское, Японское, Восточно-Китайское, Желтое, Южно-Китайское, Австрало-Азиатское, средиземные, Коралловое, Тасманово).

У берегов Антарктиды — моря Амундсена,
Беллинсгаузена и Росса.



Берега окружены высокими горными цепями.



Камчатка





Тихий океан находится в зоне активного горообразования. Дно расчленено высокими подводными горными хребтами (самый мощный - [Гавайский хребет](#)), есть множество одиночных гор.

Особенность Тихого океана - слабое развитие материковой отмели.

Глубоководные желоба на дне - наиболее глубокие в Мировом океане:

Марианский желоб 11022 м, желоб Тонга 10882 м, Филиппинский желоб 10265 м, желоб Кермадек 10047 м, желоб Идзу-Огасавара 9810 м, Курило-Камчатский желоб 9717 м



Главные порты

- *Владивосток, Находка, Петропавловск-Камчатский (Россия); Пусан (Республика Корея); Тяньцзинь, Шанхай, Гуанчжоу (Китай); Токио, Иокохама (Япония); Сянган; Сингапур; Сидней (Австралия); Ванкувер (Канада); Сан-Франциско, Лос-Анджелес, Уаско (США); Вальпараисо (Чили).*
- **Найдите на карте и покажите**

Тест

- Как называется по другому Тихий океан?
- Кто открыл Тихий океан?
- Кто открыл проход между Атлантическим и Тихим океаном?
- Самая глубоководная впадина. Укажите название и глубину.
- Перечислите порты Тихого океан.
- Какие моря входят в бассейн Тихого Океана?
- В какой зоне расположен Тихий океан?
- Что можно сказать о рельефе дна Тихого океана?